

पुस्तिका में पृष्ठों की संख्या /
No. of Pages in Booklet

32

परीक्षा तिथि 21-2-16

प्रश्न-पत्र पुस्तिका संख्या /

Question Paper Booklet No. 20287165

पुस्तिका में प्रश्नों की संख्या /
No. of Questions in Booklet

150

SUBJECT CODE - 04

LS - 61

विषय / SUBJECT : Geography

समय : 3.00 घण्टे
Time : 3.00 Hours

अधिकतम अंक : 300
Maximum Marks : 300

परीक्षार्थियों के लिए निर्देश

1. सभी प्रश्नों के उत्तर दीजिए ।
2. सभी प्रश्नों के अंक समान हैं ।
3. प्रत्येक प्रश्न का केवल एक ही उत्तर दीजिए ।
4. एक से अधिक उत्तर देने की दशा में प्रश्न के उत्तर को गलत माना जाएगा ।
5. प्रत्येक प्रश्न के चार वैकल्पिक उत्तर दिये गये हैं, जिन्हें क्रमशः 1, 2, 3, 4 अंकित किया गया है । अभ्यर्थी को सही उत्तर निर्दिष्ट करते हुए उनमें से केवल एक गोले अथवा बबल को उत्तर-पत्रक पर नीले बॉल प्वाइंट पेन से गहरा करना है ।
6. OMR उत्तर पत्र इस परीक्षा पुस्तिका के अन्दर रखा है । जब आपको परीक्षा पुस्तिका खोलने को कहा जाए, तो उत्तर पत्र निकाल कर ध्यान से केवल नीले बॉल प्वाइंट पेन से विवरण भरें ।
7. प्रत्येक गलत उत्तर के लिए प्रश्न अंक का 1/3 भाग काटा जायेगा । (गलत उत्तर से तात्पर्य अशुद्ध उत्तर अथवा किसी भी प्रश्न के एक से अधिक उत्तर से है । किसी भी प्रश्न से संबंधित गोले या बबल को खाली छोड़ना गलत उत्तर नहीं माना जायेगा ।)
8. प्रश्न-पत्र पुस्तिका एवं उत्तर पत्रक के पॉलिथीन बैग/सील को खोलने पर परीक्षार्थी यह सुनिश्चित कर लें कि उसके प्रश्न-पत्र पुस्तिका पर वही प्रश्न-पत्र पुस्तिका संख्या अंकित है जो उत्तर पत्रक पर अंकित है । इसमें कोई भिन्नता हो तो वीक्षक से दूसरा प्रश्न-पत्र प्राप्त कर लें । ऐसा न करने पर जिम्मेदारी अभ्यर्थी की होगी ।
9. मोबाइल फोन अथवा इलेक्ट्रॉनिक यंत्र का परीक्षा हॉल में प्रयोग पूर्णतया वर्जित है । यदि किसी अभ्यर्थी के पास ऐसी कोई वर्जित सामग्री मिलती है तो उसके विरुद्ध आयोग द्वारा नियमानुसार कार्यवाही की जायेगी ।
10. कृपया अपना रोल नम्बर ओ.एम.आर. पत्रक पर सावधानीपूर्वक सही भरें । गलत अथवा अपूर्ण रोल नम्बर भरने पर 5 अंक कुल प्राप्तांकों में से काटे जा सकते हैं ।
11. यदि किसी प्रश्न में किसी प्रकार की कोई मुद्रण या तथ्यात्मक प्रकार की त्रुटि हो तो प्रश्न के हिन्दी तथा अंग्रेजी रूपान्तरों में से अंग्रेजी रूपान्तर मान्य होगा ।

चेतावनी : अगर कोई अभ्यर्थी नकल करते पकड़ा जाता है या उसके पास से कोई अनधिकृत सामग्री पाई जाती है, तो उस अभ्यर्थी के विरुद्ध पुलिस में प्राथमिकी दर्ज कराते हुए विविध नियमों-प्रावधानों के तहत कार्यवाही की जाएगी । साथ ही विभाग ऐसे अभ्यर्थी को भविष्य में होने वाली विभाग की समस्त परीक्षाओं से विवर्जित कर सकता है ।

INSTRUCTIONS FOR CANDIDATES

1. Answer all questions.
2. All questions carry equal marks.
3. Only one answer is to be given for each question.
4. If more than one answers are marked, it would be treated as wrong answer.
5. Each question has four alternative responses marked serially as 1, 2, 3, 4. You have to darken only one circle or bubble indicating the correct answer on the Answer Sheet using BLUE BALL POINT PEN.
6. The OMR Answer Sheet is inside this Test Booklet. When you are directed to open the Test Booklet, take out the Answer Sheet and fill in the particulars carefully with blue ball point pen only.
7. 1/3 part of the mark(s) of each question will be deducted for each wrong answer. (A wrong answer means an incorrect answer or more than one answers for any question. Leaving all the relevant circles or bubbles of any question blank will not be considered as wrong answer.)
8. The candidate should ensure that Question Paper Booklet No. of the Question Paper Booklet and Answer Sheet must be same after opening the polythene bag/seal. In case they are different, a candidate must obtain another Question Paper. Candidate himself shall be responsible for ensuring this.
9. Mobile Phone or any other electronic gadget in the examination hall is strictly prohibited. A candidate found with any of such objectionable material with him/her will be strictly dealt as per rules.
10. Please correctly fill your Roll Number in O.M.R. Sheet. 5 Marks can be deducted for filling wrong or incomplete Roll Number.
11. If there is any sort of ambiguity/mistake either of printing or factual nature then out of Hindi and English Version of the question, the English Version will be treated as standard.

Warning : If a candidate is found copying or if any unauthorized material is found in his/her possession, F.I.R. would be lodged against him/her in the Police Station and he/she would liable to be prosecuted. Department may also debar him/her permanently from all future examinations.

इस परीक्षा पुस्तिका को तब तक न खोलें जब तक कहा न जाए ।

Do not open this Test Booklet until you are asked to do so.

04 □



1. पीर पंजाल श्रेणी जिसका अंग है, वह है
 - (1) उप-हिमालय
 - (2) लघु हिमालय
 - (3) आन्तरिक हिमालय
 - (4) ट्रान्स हिमालय
2. जिसमें अक्षांश रेखाओं के मध्य दूरी भूमध्यरेखा की ओर कम होती जाती है, वह प्रक्षेप है
 - (1) ध्रुवीय खमध्य समक्षेत्रफल
 - (2) बेलनाकार समक्षेत्रफल
 - (3) शंकवाकार समक्षेत्रफल
 - (4) साइन्यूसॉइडल
3. एक बोन प्रक्षेप 50° उत्तर मानक अक्षांश के आधार पर बनाया गया है, यदि उसे पुनः 25° उत्तर मानक अक्षांश के आधार पर बनाया जाए तो उसमें अक्षांश रेखाओं की वक्रता
 - (1) वही रहेगी ।
 - (2) बढ़ेगी ।
 - (3) घटेगी ।
 - (4) मानक अक्षांश के उत्तर में बढ़ेगी व उसके दक्षिण में घटेगी ।
4. केन्द्रीयता के जिस माप से विचलनों के वर्ग का योग न्यूनतम होता है, वह है
 - (1) माध्यिका व बहुलक
 - (2) माध्यिका
 - (3) बहुलक
 - (4) माध्य
5. किसी वितरण में सबसे अधिक बारम्बरता वाले मूल्य को कहते हैं
 - (1) बहुलक
 - (2) माध्यिका
 - (3) माध्य
 - (4) माध्य व माध्यिका

1. Pir Panjal range is the part of
 - (1) Sub-Himalayas
 - (2) Lesser Himalayas
 - (3) Inner Himalayas
 - (4) Trans Himalayas
2. The projection in which distance between latitudes decreases equatorwards is
 - (1) Polar zenithal equal area
 - (2) Cylindrical equal area
 - (3) Conical equal area
 - (4) Sinusoidal
3. A Bonne's projection has been drawn assuming 50° N. as standard parallel, if it is redrawn assuming 25° N. as standard parallel, the curvature of latitudes in it will
 - (1) remain the same
 - (2) increase
 - (3) decrease
 - (4) increase north of standard parallel and decrease south of it
4. The measure of central tendency about which the sum of the squares of the deviations is at a minimum is
 - (1) median and mode
 - (2) median
 - (3) mode
 - (4) mean
5. The most frequently occurring value in a distribution is called
 - (1) mode
 - (2) median
 - (3) mean
 - (4) mean and median

6. यदि समंकों में से कोई स्थिरांक घटा दिया जाए, तो उसका प्रमाप विचलन
- (1) स्थिरांक के बराबर घट जाएगा ।
 - (2) स्थिरांक के बराबर बढ़ जाएगा ।
 - (3) स्थिरांक के वर्ग के बराबर घट जाएगा ।
 - (4) अपरिवर्तित रहेगा ।

7. समंकों को स्थिरांक से विभाजित करने पर
- (1) माध्य व प्रमाप विचलन स्थिरांक विभाजन के बराबर कम हो जायेंगे ।
 - (2) माध्य अपरिवर्तित रहेगा व प्रमाप विचलन कम हो जाएगा ।
 - (3) प्रमाप विचलन अपरिवर्तित रहेगा व माध्य कम हो जाएगा ।
 - (4) माध्य व प्रमाप विचलन दोनों अपरिवर्तित रहेंगे ।

8. मैण्टल जिन शैलों से निर्मित है, वे हैं
- (1) एन्हीड्राइट (2) पैरिडोटाइट
 - (3) हैलाइट (4) जिप्सम

9. सही कथन चुनिये :
- (1) मोहो रेखा स्थल मण्डल व दुर्बलता मण्डल को पृथक करती है ।
 - (2) मोहो रेखा दुर्बलता मण्डल व मैण्टल को पृथक करती है ।
 - (3) मैण्टल एक मुलायम परत है ।
 - (4) दुर्बलता मण्डल एक मुलायम परत है ।

10. न्यूनतम गहराई पर मैग्मा का गुम्बदार जमाव होता है
- (1) स्कन्ध (2) लैपोलिथ
 - (3) बैथोलिथ (4) लैकोलिथ

11. नदी घाटी के गहरा होने में सहायक कारक हैं
- A. अपघर्षण
 - B. सन्निघर्षण
 - C. जलीय दाब
 - D. गतिक छेदन
- (1) A, B व C
 - (2) A, B, C व D
 - (3) B, C व D
 - (4) A, C व D

6. If a constant is subtracted from the data, its standard deviation will
- (1) decrease by the constant
 - (2) increase by the constant
 - (3) decrease by the square of constant
 - (4) remain unchanged

7. If the data are divided by a constant
- (1) the mean and standard deviation will be reduced to the extent of division by the constant
 - (2) mean will remain unchanged and standard deviation will be lowered
 - (3) standard deviation will remain unchanged and mean will be lowered
 - (4) both mean and standard deviation will remain unchanged

8. Mantle is composed of
- (1) Anhydrite (2) Peridotite
 - (3) Halite (4) Gypsum

9. Select the correct statement :
- (1) moho line separates lithosphere and asthenosphere
 - (2) moho line separates asthenosphere and mantle
 - (3) mantle is a soft layer
 - (4) asthenosphere is a soft layer

10. Dome-shaped magma deposit at the minimum depth is
- (1) stock (2) lapolith
 - (3) batholith (4) laccolith

11. The factors which assist in valley deepening are
- A. abrasion
 - B. Attrition
 - C. hydraulic pressure
 - D. pot hole drilling
- (1) A, B and C
 - (2) A, B, C and D
 - (3) B, C and D
 - (4) A, C and D

12. आधार तल में धनात्मक परिवर्तन होता है
(1) समुद्र तल स्थिर रहने पर
(2) समुद्र तल नीचे गिरने से
(3) समुद्र तल ऊपर उठने से
(4) घाटी की तली ऊपर उठने से
13. सम मण्डल में सम्मिलित हैं
A. समताप मण्डल
B. क्षोभ मण्डल
C. मध्य मण्डल
D. बहिर्मण्डल
(1) A, B, C व D
(2) A, B व C
(3) C व D
(4) A, C व D
14. धरातल को गरम करने वाला/वाले सार्थक कारक है/हैं,
A. सौर विकिरण की लघु तरंगें
B. प्रति-विकिरण की दीर्घ तरंगें
C. भूगर्भिय ताप
D. प्रचलित पवनें
(1) A व B
(2) A, B व C
(3) A, B, C व D
(4) केवल A
15. यदि पृथ्वी पर किसी प्रकार का संचरण नहीं होता, तो हम तापमान अनुभव करते अधिक
(1) विषम (2) सम
(3) निम्न (4) अस्थिर
16. समताप रेखाएँ उन स्थानों को मिलाती हैं जहाँ
(1) अभिलिखित तापमान समान हो ।
(2) समुद्र तल पर समायोजित तापमान समान हो ।
(3) अभिलिखित न्यूनतम तापमान समान हो ।
(4) अभिलिखित अधिकतम तापमान समान हो ।

12. Positive change in base level occurs when
(1) sea level remains stationary
(2) sea level falls
(3) sea level rises
(4) valley floor is uplifted
13. Homosphere includes
A. Stratosphere
B. Troposphere
C. Mesosphere
D. Exosphere
(1) A, B, C and D
(2) A, B and C
(3) C and D
(4) A, C and D
14. Significant warmer/s of the earth's surface is/are
A. Short wave solar radiation
B. long wave counter radiation
C. heat of earth's interior
D. prevailing winds
(1) A and B
(2) A, B and C
(3) A, B, C and D
(4) A only
15. If there were no circulations on the earth, we would have experienced temperatures more
(1) contrasts (2) equable
(3) low (4) fluctuating
16. Isotherms join the places of
(1) equal recorded temperatures
(2) equal temperatures adjusted at the sea level
(3) equal lowest recorded temperatures
(4) equal highest recorded temperatures

17. किसी दिये हुए वायु के द्रव्यमान में उपलब्ध जलवाष्प के द्रव्यमान को कहते हैं उसकी
- (1) निरपेक्ष आर्द्रता
 - (2) सापेक्षित आर्द्रता
 - (3) गुप्त आर्द्रता
 - (4) विशिष्ट आर्द्रता
18. बढ़ते तापमान पर वायु की आर्द्रता धारण करने की शक्ति
- (1) स्थिर दर से बढ़ती है ।
 - (2) घटती दर से बढ़ती है ।
 - (3) बढ़ती दर से बढ़ती है ।
 - (4) बढ़ती दर से घटती है ।
19. ऊर्ध्व विकसित मेघ का प्रकार है
- (1) स्तरी
 - (2) उच्च स्तरी
 - (3) पक्षाभ स्तरी
 - (4) कपासी वर्षी
20. ध्रुवों की ओर विक्षेपण बल
- (1) घटता है ।
 - (2) बढ़ता है ।
 - (3) स्थिर रहता है ।
 - (4) अस्थिर रहता है ।
21. घड़ी की सुई की विपरीत दिशा में भीतर की ओर चलने वाला पवन संचरण होता है
- (1) उत्तरी गोलार्द्ध में चक्रवात
 - (2) दक्षिणी गोलार्द्ध में चक्रवात
 - (3) उत्तरी गोलार्द्ध में प्रतिचक्रवात
 - (4) दक्षिणी गोलार्द्ध में प्रतिचक्रवात

17. Mass of water vapour contained in a given mass of air is its
- (1) absolute humidity
 - (2) relative humidity
 - (3) latent humidity
 - (4) specific humidity
18. With increasing temperature, the moisture holding capacity of air
- (1) increases at constant rate
 - (2) increases at decreasing rate
 - (3) increases at increasing rate
 - (4) decreases at increasing rate
19. The cloud type with vertical growth is
- (1) Stratus
 - (2) Altostratus
 - (3) Cirrostratus
 - (4) Cumulonimbus
20. Towards the poles, deflection force
- (1) decreases
 - (2) increases
 - (3) remains constant
 - (4) fluctuates
21. An anticlockwise inward wind circulation will be a/an
- (1) cyclone in northern hemisphere
 - (2) cyclone in southern hemisphere
 - (3) anticyclone in northern hemisphere
 - (4) anticyclone in southern hemisphere

22. क्रमशः उत्तरी व दक्षिणी गोलार्द्ध में महासागरीय धाराओं के चक्रण की दिशा है

- (1) घड़ी की सूई के विपरीत – घड़ी की सूई के विपरीत
- (2) घड़ी की सूई के विपरीत – घड़ी की सूई के अनुरूप
- (3) घड़ी की सूई के अनुरूप – घड़ी की सूई के विपरीत
- (4) घड़ी की सूई के अनुरूप – घड़ी की सूई के अनुरूप

23. यदि चन्द्रमा की घूर्णन गति दोगुनी हो जाए तो किसी स्थान पर अगला ज्वार जितने मिनट विलम्ब से आएगा, वह है

- (1) 104 (2) 52
- (3) 13 (4) 26

24. यदि पृथ्वी व चन्द्रमा की घूर्णन गति आधी रह जाए तो किसी स्थान पर अगला ज्वार जितने मिनट विलम्ब से आएगा, वह है

- (1) 13 (2) 26
- (3) 52 (4) 104

25. महाद्वीपों के पूर्वी भागों में $45^\circ - 65^\circ$ अक्षांशों के मध्य जो जलवायु प्रदेश पाया जाता है, वह है

- (1) पश्चिमी यूरोपीय (2) सेंट लॉरेन्स
- (3) ऊष्ण मरुस्थली (4) मानसूनी

26. जिस महासागरीय गहराई पर हैलोकलाइनल स्थिति रहती है, वह है (मीटर)

- (1) 1500-2000 (2) 100-300
- (3) 300-1000 (4) 1000-3000

27. बिहार में सासाराम से लेकर राजस्थान में चित्तौड़गढ़ तक फैली लगभग क्रमिक पट्टी जिस शैल समूह की है, वह है

- (1) कुहप्पा (2) धारवाड़
- (3) गोंडवाना (4) विन्ध्यन

22. The gyre of ocean currents in northern and southern hemispheres is respectively

- (1) anticlockwise – anticlockwise
- (2) anticlockwise – clockwise
- (3) clockwise – anticlockwise
- (4) clockwise – clockwise

23. If the moon's rotational speed is doubled, the next tide at a place will be delayed by (minutes)

- (1) 104 (2) 52
- (3) 13 (4) 26

24. If the rotational speed of the earth and the moon is reduced to half, the next tide at a place will be delayed by (minutes)

- (1) 13 (2) 26
- (3) 52 (4) 104

25. The type of climate found roughly between $45^\circ - 65^\circ$ latitudes on the eastern margins of the continents, is

- (1) West European (2) St. Lawrence
- (3) Hot desert (4) Monsoon

26. Halocline condition exists between the oceanic depth of (metre)

- (1) 1500-2000 (2) 100-300
- (3) 300-1000 (4) 1000-3000

27. An almost continuous strip extending from Sasaram in Bihar to Chittorgarh in Rajasthan belongs to the rock system

- (1) Cuddapah (2) Dharwar
- (3) Gondwana (4) Vindhyan

28. सूची - I (हिमालय के निर्माण में पर्वत निर्माणकारी बल की दिशा) को सूची - II (उसके प्रतिपादक) से सुमेलित करते हुए दिये गए कूटों से उत्तर का चयन कीजिये :

सूची - I	सूची - II
(a) उत्तर से	(i) कोबर
(b) दक्षिण से	(ii) स्वैस
(c) दोनों ओर से	(iii) आरगण्ड
(d) किसी ओर से नहीं	(iv) बुरार्ड

कूट :

(a)	(b)	(c)	(d)
(1) (i) (ii) (iii) (iv)			
(2) (ii) (iii) (i) (iv)			
(3) (ii) (i) (iv) (iii)			
(4) (iii) (iv) (ii) (i)			

29. कोपन की योजनानुसार Amw प्रकार का जलवायु जहाँ मिलता है, वह है

- (1) केरल
- (2) मध्य प्रदेश
- (3) राजस्थान
- (4) जम्मू-कश्मीर

30. बेलनाकार समक्षेत्रफल प्रक्षेप के विषय में सही कथनों का चयन कीजिये ।

- A. भू-मध्यरेखा व ध्रुवों की समान लम्बाई होती है ।
- B. यह शुद्ध क्षेत्रफल व शुद्ध आकृति प्रक्षेप है ।
- C. देशान्तर रेखाएँ लघुकृत पृथ्वी के व्यास के बराबर होती हैं ।
- D. देशान्तर रेखाएँ समदूरस्थ होती हैं ।

- (1) A, B व D
- (2) A, C व D
- (3) C व D
- (4) A व D

31. मॉलवीड प्रक्षेप में केन्द्रीय मध्याह्न रेखा प्रदर्शित होती है

- (1) अपनी वास्तविक लम्बाई के बराबर
- (2) अपनी वास्तविक लम्बाई से लम्बी
- (3) अपनी वास्तविक लम्बाई से छोटी
- (4) भू-मध्यरेखा की 1/3

28. Match List-I (direction of mountain building force in the building of Himalayas) with List-II (its advocate) and select the answer from the given codes :

List - I	List - II
(a) From north	(i) Kober
(b) From south	(ii) Suess
(c) From both sides	(iii) Argand
(d) No side	(iv) Burrard

Codes :

(a)	(b)	(c)	(d)
(1) (i) (ii) (iii) (iv)			
(2) (ii) (iii) (i) (iv)			
(3) (ii) (i) (iv) (iii)			
(4) (iii) (iv) (ii) (i)			

29. According to Koppen's scheme, Amw type of climate is found in

- (1) Kerala
- (2) Madhya Pradesh
- (3) Rajasthan
- (4) Jammu-Kashmir

30. Select the correct statements about cylindrical equal area projection :

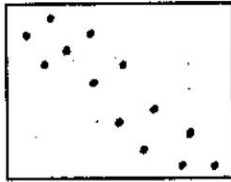
- A. Equator & poles are equal in length.
- B. it is a homolographic & orthomorphic projection.
- C. longitudes are equal to the diameter of the reduced earth.
- D. longitudes are equi-spaced.

- (1) A, B and D
- (2) A, C and D
- (3) C and D
- (4) A and D

31. In Mollweide projection, the central meridian is represented

- (1) equal to its actual length
- (2) longer than its actual length
- (3) shorter than its actual length
- (4) 1/3 of equator

32. दिया हुआ प्रकीर्णन आरेख प्रदर्शित करता है, 'r' का मान लगभग



- (1) 0.6 (2) -0.6
(3) -1.0 (4) 1.0

33. निम्नांकित समकों के लिये कोटि आकार सहसम्बन्ध होगा :

X - 2, 6, 4, 6, 2

Y - 4, 4, 4, 4, 4

- (1) 0.1 (2) 1.0
(3) 0.0 (4) 0.55

34. मर्केटर प्रक्षेप नहीं है

- (1) समक्षेत्रफल प्रक्षेप
(2) शुद्ध आकृति प्रक्षेप
(3) शुद्ध दिशा प्रक्षेप
(4) शुद्ध आकृति व शुद्ध दिशा प्रक्षेप

35. राजस्थान में जलवायु का/के निर्धारक कारक है/हैं

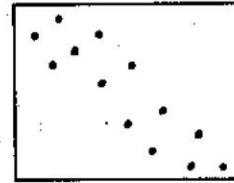
- A. अरावली की अवस्थिति
B. अरावली की दिशा
C. समुद्र से दूरी
D. वर्षा की अनिश्चितता

- (1) केवल C
(2) केवल A व B
(3) केवल A व C
(4) A, B व C

36. लाल व पीली मिट्टी वाला जिला युग्म है

- (1) भरतपुर - धौलपुर
(2) श्रीगंगानगर - हनुमानगढ़
(3) सवाई माधोपुर - करौली
(4) झालावाड़ - बारां

32. The given scatter diagram represents approximately the 'r' of



- (1) 0.6 (2) -0.6
(3) -1.0 (4) 1.0

33. The Rank correlation for the following data will be

X - 2, 6, 4, 6, 2

Y - 4, 4, 4, 4, 4

- (1) 0.1 (2) 1.0
(3) 0.0 (4) 0.55

34. Mercator projection is not

- (1) homolographic
(2) orthomorphic
(3) azimuthal
(4) orthomorphic and azimuthal

35. The climatic determinant/s in Rajasthan is/are

- A. location of Aravalis
B. direction of Aravalis
C. distance from sea
D. uncertainty of rainfall

- (1) C only
(2) A and B only
(3) A and C only
(4) A, B and C

36. The pair of districts having red and yellow soils, is

- (1) Bharatpur - Dholpur
(2) Sriganganagar - Hanumangarh
(3) Sawai Madhopur - Karauli
(4) Jhalawar - Baran

37. सागवान के वन वाला जिला युग्म है

- (1) उदयपुर – राजसमन्द
- (2) सिरौही – पाली
- (3) जालौर – जोधपुर
- (4) बाँसवाड़ा – डूंगरपुर

38. जितने मिलीमीटर की समवर्षा रेखा राजस्थान को लगभग दो बराबर भागों में बाँटती है, वह है

- (1) 250
- (2) 500
- (3) 100
- (4) 50

39. राजस्थान में वर्षा की घटती प्रवृत्ति की विशिष्ट दिशा है

- (1) दक्षिण-पश्चिम व दक्षिण-पूर्व से उत्तर-पश्चिम को
- (2) दक्षिण-पश्चिम से उत्तर-पूर्व को
- (3) दक्षिण-पूर्व से उत्तर को
- (4) उत्तर-पूर्व से दक्षिण-पश्चिम को

40. तारा बालुका स्तूप जिसके निकट मिलते हैं, वह है

- (1) जैसलमेर
- (2) जोधपुर
- (3) सूरतगढ़
- (4) बाड़मेर

41. राजस्थान में विन्ध्यन कगार जिससे निर्मित है, वह है

- (1) बालुका पत्थर
- (2) चूना पत्थर
- (3) क्वार्ट्जाइट
- (4) डोलोमाइट

42. राजस्थान के कुल क्षेत्रफल का लगभग कितना प्रतिशत भाग फसली क्षेत्र है ?

- (1) 42
- (2) 51
- (3) 70
- (4) 80

43. पर्वत निर्माणकारी घटनाओं का सही क्रम है

- (1) कैम्ब्रियन, वैरिस्कन, कैलिडोनियन व अल्पाइन
- (2) चर्नियन, कैलिडोनियन, हर्सीनियन व अल्पाइन
- (3) आर्मोरिकन, कैलिडोनियन, अल्पाइन व चर्नियन
- (4) कैलिडोनियन, हर्सीनियन, कैम्ब्रियन व अल्पाइन

37. The pair of districts having teak forest, is

- (1) Udaipur - Rajsamand
- (2) Sirohi - Pali
- (3) Jalore - Jodhpur
- (4) Banswara - Dungarpur

38. The mm isohyet line which divides Rajasthan into almost two equal halves, is

- (1) 250
- (2) 500
- (3) 100
- (4) 50

39. The decreasing trend of rainfall in Rajasthan is specifically from

- (1) southwest and southeast to northwest
- (2) southwest to northeast
- (3) southeast to north
- (4) northeast to southwest

40. Star sanddunes are found near

- (1) Jaisalmer
- (2) Jodhpur
- (3) Suratgarh
- (4) Barmer

41. Vindhyan escarpment in Rajasthan mainly consists of

- (1) sandstone
- (2) limestone
- (3) quartzite
- (4) dolomite

42. Percentage of cropped area to the total area of Rajasthan is approximately

- (1) 42
- (2) 51
- (3) 70
- (4) 80

43. The correct sequence of orogenies is

- (1) Cambrian, Variscan, Calidonian and Alpine
- (2) Chernian, Caledonian, Hercynian and Alpine
- (3) Armorican, Caledonian, Alpine and Chernian
- (4) Caledonian, Hercynian, Cambrian and Alpine

44. ऊँचाई व स्थलाकृतिक स्तम्भों के मध्य विपरीत सम्बन्ध जिसने परिकल्पित किया, वह है
(1) एयरी
(2) होम्स
(3) एयरी व होम्स दोनों
(4) प्राट

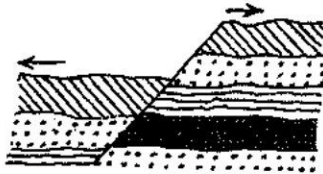
45. 'टेरान' होते हैं
(1) मैण्टल के संवाहनिक तथा प्लेट विवर्तनिकी प्रभाव से गतिमान पर्पटी खण्ड
(2) अभिसारी प्लेटें
(3) अपसारी प्लेटें
(4) पारवर्ती प्लेटें

46. दिया गया चित्र जिस प्रकार का वलन प्रदर्शित करता है, वह है



- (1) सममित (2) एकनत
(3) समनत (4) परिवलित

47. दिये गए चित्र में जिस प्रकार की भ्रंश प्रदर्शित की गई है, वह है



- (1) सामान्य (2) उत्क्रम
(3) विदारण (4) सोपान

48. गतिजन्य वायुदाब पेट्टी/पेट्टियाँ है/हैं
(1) केवल उपोष्ण उच्च दाब
(2) केवल उप-ध्रुवीय निम्न दाब
(3) उपोष्ण उच्च दाब व उप-ध्रुवीय निम्न दाब दोनों
(4) ध्रुवीय उच्च दाब

44. Inverse relationship between height and density of relief columns was hypothesized by

- (1) Airy
(2) Holmes
(3) both Airy and Holmes
(4) Pratt

45. 'Terranes' are

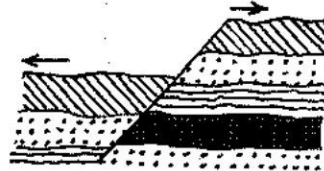
- (1) Crustal pieces migrating due to mantle convection and plate tectonics
(2) convergent plates
(3) divergent plates
(4) transcurrent plates

46. The given figure represents the type of fold



- (1) symmetrical (2) monoclinal
(3) isoclinal (4) recumbent

47. The given figure represents the type of fault



- (1) normal (2) reverse
(3) tear (4) step

48. Dynamically induced belt/s is/are
(1) sub-tropical high pressure only
(2) sub-polar low pressure only
(3) both sub-tropical high & sub-polar low pressure
(4) polar high pressure

49. यदि धरातल सर्वत्र समतल होता व पृथ्वी घूर्णन नहीं करती तो पवनों समदाब रेखाओं के परिप्रेक्ष्य में चलती

- (1) समानान्तर (2) तिर्यक
(3) समकोण (4) अनियत

50. कोरियोलिस बल जिन पर अधिकतम पड़ता है, वह है

- (1) थल समीर (2) जल समीर
(3) व्यापारिक पवनें (4) ध्रुवीय पवनें

51. पवनों पर पड़ने वाले बलों का योग शून्य हो जाने पर स्थिर गति व दिशा से चलने वाली पवनों को कहते हैं

- (1) पछुआ (2) जीओस्ट्रोफिक
(3) पूर्वी (4) जेट

52. सूची - I (कोपन के कूट) को सूची - II (जलवायु के प्रकार) से सुमेलित करते हुए दिये कूटों से उत्तर का चयन कीजिये :

सूची - I

सूची - II

- | | |
|-------|------------------------------|
| (a) A | (i) शुष्क जलवायु |
| (b) B | (ii) सौम्य, आर्द्र-मध्यतापीय |
| (c) C | (iii) ध्रुवीय जलवायु |
| (d) E | (iv) अयनरेखीय वर्षी जलवायु |

कूट :

- | | | | |
|----------|-------|-------|-------|
| (a) | (b) | (c) | (d) |
| (1) (i) | (ii) | (iii) | (iv) |
| (2) (iv) | (ii) | (iii) | (i) |
| (3) (iv) | (i) | (ii) | (iii) |
| (4) (ii) | (iii) | (iv) | (i) |

49. Had there been level land surface and no earth rotation, the winds would blow with reference to isobars

- (1) parallel (2) oblique
(3) at right angles (4) haphazard

50. Coriolis force is maximum on

- (1) land breeze
(2) sea breeze
(3) trade winds
(4) polar winds

51. The winds blowing with constant speed and direction due to the sum of forces working on them is zero, are called

- (1) westerlies (2) geostrophic
(3) easterlies (4) jet

52. Match List - I (Koppen's codes) with List - II (climatic types) and select the correct answer from the given codes below :

List - I

List - II

- | | |
|-------|------------------------------|
| (a) A | (i) Dry climate |
| (b) B | (ii) Mild, humid-mesothermal |
| (c) C | (iii) Polar climate |
| (d) E | (iv) Tropical rainy climate |

Codes :

- | | | | |
|----------|-------|-------|-------|
| (a) | (b) | (c) | (d) |
| (1) (i) | (ii) | (iii) | (iv) |
| (2) (iv) | (ii) | (iii) | (i) |
| (3) (iv) | (i) | (ii) | (iii) |
| (4) (ii) | (iii) | (iv) | (i) |

53. सूची - I (वलयाकार भित्ति निर्माण के सिद्धान्त) को सूची - II (प्रस्तावक) से सुमेलित करते हुए दिये गए कूटों से उत्तर का चयन कीजिये :

सूची - I सूची - II

- | | |
|-------------------|--------------|
| (a) स्थिर स्थल | (i) डार्विन |
| (b) हिम नियन्त्रण | (ii) अगासीज़ |
| (c) निमज्जन | (iii) मरे |
| (d) अपरदन | (iv) डेली |

कूट :

- | | | | |
|-----------|------|-------|------|
| (a) | (b) | (c) | (d) |
| (1) (iii) | (iv) | (i) | (ii) |
| (2) (i) | (ii) | (iii) | (iv) |
| (3) (iii) | (iv) | (ii) | (i) |
| (4) (i) | (iv) | (iii) | (ii) |

54. प्रवाल के विकास के लिये आदर्श लवणता होती है

- | | |
|---------------|---------------|
| (1) 5 - 10 ‰ | (2) 10 - 17 ‰ |
| (3) 37 - 46 ‰ | (4) 27 - 30 ‰ |

55. हर्माटाइप होता/होती है एक प्रकार का/की

- | |
|-----------------|
| (1) प्रवाल |
| (2) जलवायु |
| (3) आन्तरिक शैल |
| (4) बाह्य शैल |

56. जैसलमेर, बाड़मेर व जालौर से चुरू व झुंझुनू तक फैली लगभग क्रमिक पेटी जिसकी कृषि से सम्बन्धित है, वह है -

- | | |
|-----------|-----------|
| (1) ज्वार | (2) ग्वार |
| (3) बाजरा | (4) सरसों |

57. नर्मदा योजना से सर्वाधिक लाभान्वित जिला है

- | | |
|------------|-------------|
| (1) जालौर | (2) बाड़मेर |
| (3) जोधपुर | (4) जैसलमेर |

53. Match List-I (Theories of atoll building) with List - II (propounders) and select the correct answer from the codes given below :

List - I List - II

- | | |
|-------------------------|--------------|
| (a) Antecedent platform | (i) Darwin |
| (b) Glacial control | (ii) Agassiz |
| (c) Subsidence | (iii) Murray |
| (d) Erosion | (iv) Daly |

Codes :

- | | | | |
|-----------|------|-------|------|
| (a) | (b) | (c) | (d) |
| (1) (iii) | (iv) | (i) | (ii) |
| (2) (i) | (ii) | (iii) | (iv) |
| (3) (iii) | (iv) | (ii) | (i) |
| (4) (i) | (iv) | (iii) | (ii) |

54. Ideal salinity for coral growth is

- | | |
|---------------|---------------|
| (1) 5 - 10 ‰ | (2) 10 - 17 ‰ |
| (3) 37 - 46 ‰ | (4) 27 - 30 ‰ |

55. Hermatype is a type of

- | |
|--------------------|
| (1) coral |
| (2) climate |
| (3) intrusive rock |
| (4) extrusive rock |

56. An almost continuous belt extending from Jaisalmer, Barmer, Jalore to Churu, Jhunjhunu relates to the cultivation of

- | | |
|-----------|-------------|
| (1) Jowar | (2) Guar |
| (3) Bajra | (4) Mustard |

57. The most benefitted district from Narmada project is

- | | |
|-------------|---------------|
| (1) Jalore | (2) Barmer |
| (3) Jodhpur | (4) Jaisalmer |

58. 2001-2011 दशक में जिन जिलों में जनसंख्या के घनत्व की क्रमशः सर्वाधिक व न्यूनतम वृद्धि हुई है, वे हैं

- (1) जोधपुर – बाँसवाड़ा
- (2) कोटा – डूंगरपुर
- (3) जयपुर – जैसलमेर
- (4) अलवर – धौलपुर

59. जिस यूनानी विद्वान का विचार था कि 'सारे इतिहास को भौगोलिक परिप्रेक्ष्य में तथा सारी भूगोल को ऐतिहासिक परिप्रेक्ष्य में परखना चाहिये', वह है

- (1) थेल्स
- (2) हेरोडोटस
- (3) हिकेटियस
- (4) एनेक्ज़ीमैण्डर

60. जिस अवधि में घटनाक्रम द्वितीय विश्व युद्ध की ओर अग्रसित था, उस अवधि में यूरोप में सीमा विवादों का अध्ययन करने वाले विद्वान थे

- | | |
|--------------|----------------|
| (1) हंटिंगटन | (2) हार्टशोर्न |
| (3) सावर | (4) रैटज़ेल |

61. विख्यात पत्र "The Morphology of Landscape" का प्रस्तुतीकरण जिन्होंने किया, वे हैं

- | | |
|----------------|--------------|
| (1) रिटर | (2) हंटिंगटन |
| (3) हार्टशोर्न | (4) सावर |

62. अभिप्रेत प्रवासियों का स्वदेश लौटना जिस प्रकार का स्थानान्तरण होता है, वह है

- (1) बलकृत स्थानान्तरण
- (2) प्रव्रजन
- (3) प्रतिगमन प्रव्रजन
- (4) निर्वासन

58. The districts having highest and lowest increase of density of population over the last census decade (2001-2011) is respectively

- (1) Jodhpur - Banswara
- (2) Kota - Dungarpur
- (3) Jaipur - Jaisalmer
- (4) Alwar - Dholpur

59. The Greek scholar who held the idea that 'all history must be treated geographically and all geography must be treated historically is

- (1) Thales
- (2) Herodotus
- (3) Hecateous
- (4) Anaximander

60. The scholar who undertook study of European boundary problems at the time when events were leading to World War – II, was

- | | |
|----------------|----------------|
| (1) Huntington | (2) Hartshorne |
| (3) Saver | (4) Ratzel |

61. The famous paper "The Morphology of Landscape" was presented by

- | | |
|----------------|----------------|
| (1) Ritter | (2) Huntington |
| (3) Hartshorne | (4) Saver |

62. The type of migration when intending migrants come back to their native countries, is specifically

- (1) forced migration
- (2) out migration
- (3) return migration
- (4) deportation

63. आर्थिक दृष्टि से जापान का सबसे अधिक महत्वपूर्ण औद्योगिक प्रदेश है

- (1) नागोया
- (2) क्वान्टो
- (3) उत्तरी क्यूशू
- (4) कोबे-ओसाका-क्योटो

64. सही कथन चुनिये :

- A. खनिज तेल के ज्ञात भण्डारों की दृष्टि से वेनेजुएला अब सऊदी अरब से आगे निकलकर प्रथम स्थान पर है ।
- B. विश्व में सर्वाधिक खनिज तेल के भण्डार सऊदी अरब में हैं ।
- C. सऊदी अरब में विश्व के लगभग 1/5 तेल के भण्डार हैं ।
- D. सऊदी अरब विश्व का सबसे बड़ा तेल उत्पादक व निर्यातक देश है ।

- (1) B व C (2) A, C व D
- (3) B, C व D (4) केवल B

65. घटते क्रम में विश्व के सबसे बड़े यूरेनियम उत्पादक देश हैं

- (1) कज़ाख़स्तान, कनाडा, ऑस्ट्रेलिया
- (2) नाइजर, यू.एस.ए., कनाडा
- (3) यू.एस.ए., ऑस्ट्रेलिया, कनाडा
- (4) यू.एस.ए., दक्षिणी अफ्रीका, कज़ाख़स्तान

66. "क्षेत्रीय एकीकृत सिद्धान्त" में जिसका समन्वय हुआ है, वह है

- (1) तीन भिन्न प्रदेश
- (2) जैक्सन, पाउण्ड्स व ह्विटिलसे के विचार
- (3) हार्टशोर्न, डी ब्लिज़ व जैक्सन के विचार
- (4) ह्विटिलसे, हार्टशोर्न व गॉटमैन के विचार

67. 'विचार-क्षेत्र शृंखला' जिस सिद्धान्त की व्याख्या करती है, वह है

- (1) हृदय क्षेत्र
- (2) रिमलैण्ड
- (3) क्षेत्रीय एकीकृत
- (4) सीमाओं का विकास

63. Economically, the most significant industrial region of Japan is

- (1) Nagoya
- (2) Kwanto
- (3) North Kyushu
- (4) Kobe - Osaka - Kyoto

64. Select the correct statement :

- A. Now Venezuela has surpassed Saudi Arabia in known oil reserves to stand first.
- B. Saudi Arabia possesses world's largest oil reserves.
- C. Saudi Arabia possesses 1/5 of World's reserves.
- D. Saudi Arabia is the world's largest producer and exporter of oil.

- (1) B and C (2) A, C and D
- (3) B, C and D (4) B only

65. The world's largest uranium producers in decreasing order are

- (1) Kazakhstan, Canada, Australia
- (2) Niger, U.S.A., Canada
- (3) U.S.A., Australia, Canada
- (4) U.S.A., South Africa, Kazakhstan

66. "Unified Field Theory" unifies

- (1) three different regions
- (2) ideas of Jackson, Pounds and Whittlesey
- (3) ideas of Hartshorn, de Blij and Jackson
- (4) ideas of Whittlesey, Hartshorne and Gottman

67. 'Idea-Area Chain' explains the theory of

- (1) Heartland
- (2) Rimland
- (3) Unified field
- (4) Evolution of boundaries

68. दो सम्प्रभु राज्यों को अलग करने वाला क्षेत्र (कटिबन्ध) होता/होती है
- (1) सीमान्त (2) सीमा
(3) अन्तःस्थ राज्य (4) वैधानिक रेखा

69. स्थलाकृतियों के विकास में भूगर्भिक संरचना के योगदान की संकल्पना जिसने दी, वह है
- (1) ई.एच. ब्राउन
(2) आर.जे. चोर्ले
(3) डब्ल्यू.डी. थॉर्नबरी
(4) ए.एन. स्ट्रालर

70. किसी अवस्थिति पर कृषि उत्पादन के प्रकार को प्रभावित करने वाले कारकों में जिस कारक को वॉन थ्यूनेन ने पूर्व कल्पित नहीं किया, वह है
- (1) भूमि किराया
(2) जलवायु
(3) बाज़ार से दूरी
(4) उत्पाद का बाज़ार में विक्रय मूल्य

71. भूकम्प का अभिकेन्द्र स्थित होता है :
- (1) उद्गम केन्द्र के 90° पर
(2) उद्गम केन्द्र के 45° पर
(3) उद्गम केन्द्र के मध्य में
(4) उद्गम केन्द्र के समानान्तर

72. निम्नलिखित में से कौन सा एक भूकम्प का प्रकार नहीं है ?
- (1) ज्वालामुखीजन्य (2) विवर्तनिक
(3) नियात (4) मिश्रित

73. कौन सा सुमेलित नहीं है ?

स्थलाकार	द्वारा निर्मित
(1) जलोढ़ पंख	— नदी
(2) हिमोढ़	— हिमानी
(3) वातगर्त	— वायु
(4) एस्कर	— वायु

68. A zone separating two sovereign states is known as a
- (1) frontier (2) boundary
(3) buffer state (4) legal line

69. The concept of geological structure in the evolution of landforms was given by
- (1) E.H. Brown
(2) R.J. Chorley
(3) W.D. Thornbury
(4) A.N. Strahler

70. The factor not assumed by von Thunen in influencing the type of agricultural production at a location, is
- (1) land rent
(2) climate
(3) distance to market
(4) selling price of product in the market

71. The earthquake epicentre is located at
- (1) 90° from focus
(2) 45° from focus
(3) centre of the focus
(4) parallel to the focus

72. Which one of the following is not a type of earthquake ?
- (1) Volcanic (2) Tectonic
(3) Collapse (4) Composite

73. Which is not a correct match ?

Land forms	Formed by
(1) Alluvial Fan	— River
(2) Moraine	— Glacier
(3) Blowouts	— Wind
(4) Eskers	— Wind

74. 'एल्बिडो' से तात्पर्य है

- (1) ऊष्मा को सोखने की क्षमता
- (2) सूर्य की किरणों के मार्ग को परिवर्तित करने की क्षमता
- (3) धरातल से सौर विकिरण की परावर्तित मात्रा
- (4) धरातल से वायु में स्थानान्तरित ऊष्मा की मात्रा

75. विश्व में ज्वार-भाटे की सबसे अधिक ऊँचाई अंकित की गई

- (1) फंडी की खाड़ी में
- (2) मैक्सिको की खाड़ी में
- (3) बंगाल की खाड़ी में
- (4) उत्तरी सागर में

76. भारत का दक्षिणतम बिन्दु किस राज्य/केन्द्र शासित प्रदेश में स्थित है ?

- (1) केरल
- (2) तमिलनाडु
- (3) निकोबार द्वीप समूह
- (4) लक्ष्य द्वीप

77. निम्नलिखित में से कौन से एक क्षेत्र में मेंग्रोव वन नहीं हैं ?

- (1) अण्डमान और निकोबार द्वीप समूह
- (2) पश्चिमी बंगाल का सुन्दरवन
- (3) महानदी और गोदावरी डेल्टा
- (4) केरल का तटीय क्षेत्र

78. कौन सा सुमेलित नहीं है ?

- | मृदा प्रकार | राज्य/क्षेत्र |
|-------------------|-----------------------|
| (1) लेटेराइट मृदा | पश्चिमी बंगाल |
| (2) काली मृदा | आन्ध्र प्रदेश |
| (3) जलोढ़ मृदा | मध्य गंगा का मैदान |
| (4) पीट मृदा | ओडिशा का तटीय क्षेत्र |

74. The term 'albedo' implies :

- (1) capacity to absorb heat
- (2) capacity to modify path of sun rays
- (3) amount of solar radiation reflected by surface
- (4) amount of heat transferred to air by the surface

75. The highest height of the tide in the world has been recorded at :

- (1) Gulf of Fundi
- (2) Gulf of Mexico
- (3) Bay of Bengal
- (4) North Sea

76. In which state/union territory is the southernmost point of India located ?

- (1) Kerala
- (2) Tamil Nadu
- (3) Nicobar Island
- (4) Lakshadweep Island

77. Which one of the following area is not having mangrove forests ?

- (1) Andman and Nicobar Islands
- (2) Sunderbans in West Bengal
- (3) Mahanadi and Godavari delta
- (4) Coastal area of Kerala

78. Which is not a correct match ?

- | Soil Type | State/Area |
|-------------------|-------------------------|
| (1) Laterite soil | West Bengal |
| (2) Black soil | Andhra Pradesh |
| (3) Alluvial soil | Middle Ganga Plain |
| (4) Peaty soil | Coastal areas of Odisha |

79. निम्नलिखित में से कौन सी एक मानव भूगोल की शाखा नहीं है ?

- (1) पर्यावरणीय भूगोल
- (2) सामाजिक भूगोल
- (3) राजनीतिक भूगोल
- (4) अधिवास भूगोल

80. कौन सा मापक सार्वभौमिक रूप से उपयोग लिया जा सकता है ?

- (1) रचनात्मक मापक
- (2) कथनात्मक मापक
- (3) प्रतिनिधि भिन्न
- (4) कर्ण मापक

81. जब एक बहुत लम्बी दूरी को छोटे मानचित्र पर दिखाया जाता है तो इसका मापक कहलाता है :

- (1) बृहत मापक
- (2) लघु मापक
- (3) सार्वभौमिक मापक
- (4) साधारण मापक

82. वायुमण्डलीय गैसों में कार्बन डाइऑक्साइड का प्रतिशत है ?

- | | |
|-----------|-----------|
| (1) 0.002 | (2) 0.001 |
| (3) 0.036 | (4) 0.93 |

83. निम्नलिखित में से कौन सा पर्वतीय संचलन का परिणाम नहीं है ?

- (1) वलन
- (2) भ्रंशन
- (3) संवलन
- (4) निमज्जन

79. Which one of the following is not a branch of human geography ?

- (1) Environmental geography
- (2) Social geography
- (3) Political geography
- (4) Settlement geography

80. Which type of scale can be used universally ?

- (1) Graphical scale
- (2) Statement scale
- (3) Representative fraction
- (4) Diagonal scale

81. When a very long distance is shown on a small map, its scale is called

- (1) Large scale
- (2) Small scale
- (3) Universal scale
- (4) Ordinary scale

82. The percentage of carbon dioxide in atmospheric gases is :

- | | |
|-----------|-----------|
| (1) 0.002 | (2) 0.001 |
| (3) 0.036 | (4) 0.93 |

83. Which of the following is not a result of orogenetic movement ?

- (1) Faulting
- (2) Folding
- (3) Warping
- (4) Submergence

84. कौन सी ग्रहीय हवाएँ नहीं हैं ?

- (1) व्यापारिक हवाएँ
- (2) पछुआ हवाएँ
- (3) मानसूनी हवाएँ
- (4) ध्रुवीय हवाएँ

85. अटलान्टिक महासागर में कौन सी ऊँज प्रधानता से हैं ?

- (1) ग्लोबिगेरिना (2) रेडियोलेरियन
- (3) टेरापोड (4) डायटम

86. 'सम्भववाद' के स्थान पर 'प्रसम्भववाद' शब्द का प्रयोग किसने किया ?

- (1) ए.जे. हर्बर्टसन
- (2) ओ.एच.के. स्पेट
- (3) इजाये बोमेन
- (4) एच.जे. फ्ल्यूर

87. अपनी पुस्तक 'Cultural Geography' में प्रकृति और मानव के सामन्जस्य में विश्वास रखने वाला भूगोलवेत्ता था :

- (1) कार्ल सावर
- (2) पी.एम. रॉक्सबी
- (3) विडाल डी ला ब्लाश
- (4) हंटिंगटन

88. सूची - I को सूची - II से सुमेलित कीजिये तथा सही उत्तर का चयन नीचे दिये कोड से कीजिये :

सूची - I (औद्योगिक प्रदेश)	सूची - II (देश)
A. मिडलैण्ड प्रदेश	(i) जापान
B. पिट्सबर्ग	(ii) फ्रांस
C. नागोया प्रदेश	(iii) ग्रेट ब्रिटेन
D. रोम घाटी	(iv) संयुक्त राज्य अमेरिका

कोड :

	A	B	C	D
(1)	(iii)	(iv)	(i)	(ii)
(2)	(ii)	(iii)	(iv)	(i)
(3)	(iii)	(ii)	(i)	(iv)
(4)	(iv)	(iii)	(ii)	(i)

84. Which is not a planetary winds ?

- (1) Trade winds
- (2) Westerly winds
- (3) Monsoon winds
- (4) Polar winds

85. Which ooze is most abundant in Atlantic ocean ?

- (1) Globigerina (2) Radiolarian
- (3) Pteropod (4) Diatom

86. Who used the word 'probablism' in place of 'possibilism' ?

- (1) A.J. Herbertson
- (2) O.H.K. Spate
- (3) Isaiah Bowman
- (4) M.J. Fleure

87. The geographer who believe in adjustment between nature and man in his book, 'Cultural Geography' was :

- (1) Karl Sauer
- (2) P.M. Roxby
- (3) Vidal de la Blache
- (4) Huntington

88. Match List-I with List-II and select the correct answer using code given below :

List - I (Industrial Region)	List - II (Country)
A. Midland Region	(i) Japan
B. Pittsburgh	(ii) France
C. Nagoya Region	(iii) United Kingdom
D. Rhone valley	(iv) U.S.A.

Codes :

	A	B	C	D
(1)	(iii)	(iv)	(i)	(ii)
(2)	(ii)	(iii)	(iv)	(i)
(3)	(iii)	(ii)	(i)	(iv)
(4)	(iv)	(iii)	(ii)	(i)

89. 'व्यवस्थित भूगोल का पिता' किसे जाना जाता है ?

- (1) इरेटोस्थनीज
- (2) अरस्तू
- (3) हिप्पारकस
- (4) पोसिडोनियस

90. कौन सा सुमेलित नहीं है ?

- | | |
|-----------------------|-----------------------|
| (1) हम्बोल्ट | - कॉसमोस |
| (2) रिटर | - डाई अर्डकुण्डे |
| (3) रेटजेल | - एन्थ्रोपोज्योग्राफी |
| (4) विडाल-डी-ला-ब्लाश | - नेचर ऑफ ज्योग्राफी |

91. 'मानव भूदृश्य को स्वरूप देने वाला नवीनतम प्रतिनिधि है' यह किसने कहा ?

- | | |
|---------------|----------------|
| (1) डी. हर्वे | (2) हार्टशोर्न |
| (3) हंटिंगटन | (4) कार्ल साउर |

92. कौन सा सुमेलित नहीं है ?

- | भूगोलवेत्ता | विशिष्ट क्षेत्र |
|------------------|--------------------------|
| (1) आर. पीट | - आमूल परिवर्तन का भूगोल |
| (2) डी.एम. स्मिथ | - पर्यावरणीय भूगोल |
| (3) जे.आर. गोल्ड | - व्यवहारात्मक भूगोल |
| (4) एम. चिशोम | - भूगोल में आदर्शवाद |

93. निम्नलिखित में से कौन सा एक भारत के प्रायद्वीपीय पठार का उप-आर्थिक प्रदेश नहीं है ?

- (1) महाराष्ट्र पठार
- (2) बुन्देलखण्ड पठार
- (3) कर्नाटक पठार
- (4) आन्ध्र पठार

89. Who is known as 'father of systematic geography' ?

- (1) Eratosthenese
- (2) Aristotle
- (3) Hipparchus
- (4) Posidonius

90. Which is not a correct match ?

- | | |
|------------------------|-----------------------|
| (1) Humboldt | - Kosmos |
| (2) Ritter | - Die Erdkunde |
| (3) Ratzel | - Anthropogeography |
| (4) Vidal-de-la-Blache | - Nature of Geography |

91. Who said, 'Man is the latest agent in fashioning of the landscape' ?

- | | |
|----------------|----------------|
| (1) D. Harvey | (2) Hartshorne |
| (3) Huntington | (4) Carl Saur |

92. Which is not a correct match ?

- | Geographer | Special Field |
|-----------------|---------------------------|
| (1) R. Peet | - Radical Geography |
| (2) D.M. Smith | - Environmental Geography |
| (3) J.R. Gold | - Behavioural Geography |
| (4) M. Chisholm | - Idealism in Geography |

93. Which one of the following is not a sub-economic region of peninsular plateau of India ?

- (1) Maharashtra Plateau
- (2) Bundelkhand Plateau
- (3) Karnataka Plateau
- (4) Andhra Plateau

94. भूकंपीय छाया क्षेत्र में हम कौन सी तरंग को देख सकते हैं ?
 (1) पी तरंग (2) एस तरंग
 (3) एल तरंग (4) कोई नहीं
95. ज्वालामुखी द्वारा निर्मित सबसे बड़ी आंतरिक स्थलाकृति कौन सी है ?
 (1) बैथोलिथ (2) लैकोलिथ
 (3) लैपोलिथ (4) फैकोलिथ
96. 'सागरीय अधस्तल विस्तार' सिद्धांत कब प्रस्तुत किया गया था ?
 (1) 1960 (2) 1961
 (3) 1962 (4) 1965
97. 'कीचड़ प्रवाह' एवं 'मृदा प्रवाह' प्रकार हैं
 (1) भूस्खलन
 (2) मंद संचलन
 (3) तीव्र संचलन
 (4) अवधाव
98. निम्नलिखित में से कौन सी प्लेट इंडियन एवं फिलीपीन प्लेट के बीच स्थित है ?
 (1) कोकोस (2) फ्यूजी
 (3) कैरोलिन (4) नाजका
99. 'गोखुर' झील का निर्माण किस अवस्था में होता है ?
 (1) युवावस्था
 (2) प्रौढ़ावस्था
 (3) पूर्व-प्रौढ़ावस्था
 (4) वृद्धावस्था



94. Which wave we can see in seismic shadow region ?
 (1) P wave (2) S wave
 (3) L wave (4) None
95. Which is largest intrusive relief made by volcano ?
 (1) Batholiths (2) Lacoliths
 (3) Lapolith (4) Phacolith
96. When was 'Sea floor spreading' theory presented ?
 (1) 1960 (2) 1961
 (3) 1962 (4) 1965
97. 'Mud Flow' and 'Earth Flow' is types of
 (1) Landslides
 (2) Slow movements
 (3) Rapid movements
 (4) Avalanche
98. Which plate is situated between Indian and Philippian plate from following ?
 (1) Cocoas (2) Fuji
 (3) Caroline (4) Nazca
99. 'Oxbow' lake is developed in which stage ?
 (1) Youth stage
 (2) Mature stage
 (3) Pre-mature stage
 (4) Old stage

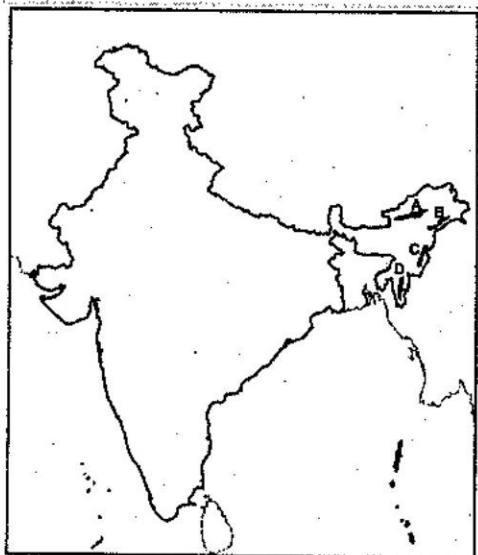
100. 'युवाला' इस नाम से भी जाना जाता है :

- (1) घाटी रंध्र
- (2) निपात रंध्र
- (3) डोलाइन रंध्र
- (4) कंदरा रंध्र

101. थार का मरुस्थल कब समुद्र का हिस्सा था ?

- (1) प्रागजीव (2) नवजीवन
- (3) प्री-कैम्ब्रियन (4) मध्यजीवी

102. नीचे दिए गए भारत के मानचित्र में उत्तरी-पूर्वी भाग में स्थित 4 पहाड़ियों को शब्द A, B, C एवं D के रूप में दर्शाया गया है। इनके सही नामों की पहचान कीजिए :



- (1) A-डाफला, B-पटकोई बूम, C-नागा, D-मिजो
- (2) A-पटकोई बूम, B-डाफला, C-नागा, D-मिजो
- (3) A-डाफला, B-पटकोई बूम, C-मिजो, D-नागा
- (4) A-डाफला, B-नागा, C-मिजो, D-पटकोई बूम

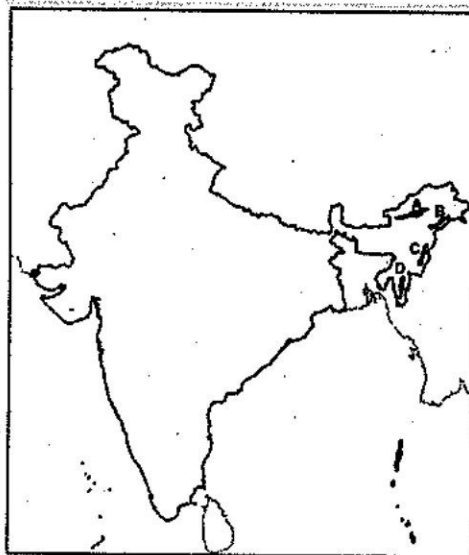
100. 'Uvalas' is also known as :

- (1) Valley sinks
- (2) Collapse sinks
- (3) Doline sinks
- (4) Cave sinks

101. In which era the Thar Desert was part of Ocean ?

- (1) Proterozoic (2) Cenozoic
- (3) Pre-cambrian (4) Mesozoic

102. The following India map is showing the location of 4 hills in North-East part of India as A, B, C and D. Identify the correct name of hills :



- (1) A-Dafla, B-Patkoi Bum, C-Naga, D-Mizo
- (2) A-Patkoi bum, B-Dafla, C-Naga, D-Mizo
- (3) A-Dafla, B-Patkoi bum, C-Mizo, D-Naga
- (4) A-Dafla, B-Naga, C-Mizo, D-Patkoi bum