

1. दिए गए विकल्पों में से संबंधित शब्द/अक्षर/संख्या को चुनिए |

नेफ्रोलॉजी : गुर्दा :: मत्स्यविज्ञान : ?

- A. मछली B. मिट्टी
C. शैवाल D. कीड़े

Ans. A

2. दिए गए विकल्पों में से संबंधित शब्द/अक्षर/संख्या को चुनिए |

AGREE : FGPIB :: RULES : ?

- A. TJGSU B. TGJWS
C. TGJSU D. THJUS

Ans. B

3. दिए गए विकल्पों में से संबंधित शब्द/अक्षर/संख्या को चुनिए |

MUMBAI: UMBMIA :: GURUGRAM : ?

- A. RUGUMARG B. UGURRGMA
C. UGURGRMA D. UGRURGAM

Ans. B

4. दिए गए विकल्पों में से संबंधित शब्द/अक्षर/संख्या को चुनिए |

30 : 16 :: 24 : ?

- A. 14 B. 13
C. 20 D. 25

Ans. B

5. दिये गए विकल्पों में से विषम शब्द/अक्षरों/संख्या युग्म चुनिए |

- A. कुत्ता B. बिल्ली
C. बकरी D. शेर

Ans. D

6. दिये गए विकल्पों में से विषम शब्द/अक्षरों/संख्या युग्म चुनिए |

- A. E5T B. O9S
C. U3A D. I7M

Ans. C

7. दिये गए विकल्पों में से विषम शब्द/अक्षरों/संख्या युग्म चुनिए |

- A. 862 B. 835
C. 439 D. 147

Ans. D

8. दिये गए विकल्पों में से विषम शब्द/अक्षरों/संख्या युग्म चुनिए |

- A. 45 B. 56
C. 55 D. 78

Ans.

9. एक अनुक्रम दिया गया है, जिसमें से एक पद लुप्त है | दिए गए विकल्पों में से वह सही विकल्प चुनिए, जो अनुक्रम को पूरा करे |

MHZ, NIW, OKT, PNQ, ?

- A. QNR B. QRN
C. RNM D. QNO

Ans. B

10. एक अनुक्रम दिया गया है, जिसमें से एक पद लुप्त है | दिए गए विकल्पों में से वह सही विकल्प चुनिए, जो अनुक्रम को पूरा करे |

CFE, ILK, ORQ, ?

- A. UXW B. VYW
C. UYW D. UXX

Ans. A

11. एक अनुक्रम दिया गया है, जिसमें से एक पद लुप्त है | दिए गए विकल्पों में से वह सही विकल्प चुनिए, जो अनुक्रम को पूरा करे |

14, 22, 33, 47, 64, ?

- A. 81 B. 84
C. 92 D. 94

Ans. B

12. निम्नलिखित प्रश्न में, दो कथन दिए गए हैं जिनके आगे दो निष्कर्ष I और II निकाले गए हैं | आपको मानना है कि कथन सत्य है चाहे वे सामान्यतः ज्ञात तथ्यों से भिन्न प्रतीत होते हों | आपको निर्णय करना है कि दिए गए निष्कर्षों में से कौन सा/कौन से निश्चित रूप से कथनों द्वारा सही निकाला जा सकता है/सकते हैं, यदि कोई हो |

कथन :

- खुदरा दुकानें संभावित खरीदारों को बनाए रखना चाहती हैं |
- उत्पादों की अनुपलब्धता के चलते 10% ग्राहक घट रहे हैं |

निष्कर्ष :

- लोगों को अगर अपने पसंदीदा रंग और आकर की वस्तु स्टॉक में नहीं मिलती तो वे बिना किसी खरीद के स्टोर से बाहर निकल जाते हैं |

2. खुदरा विक्रेता अधिक से अधिक लोगों की आवाजाही चाहते हैं ताकि वह उन्हें खरीदार में बदल सके |

- A. केवल निष्कर्ष II लागू होता है |
 B. केवल I और II दोनों लागू होता है |
 C. न निष्कर्ष I न ही II लागू होता है |
 D. केवल निष्कर्ष I लागू होता है |

Ans. B

13. एक अनुक्रम दिया गया है, जिसमें से एक पद लुप्त है | दिए गए विकल्पों में से वह सही विकल्प चुनिए, जो अनुक्रम को पूरा करे |
 सुबह, दोपहर, शाम, ?

- A. दिन B. सप्ताह
 C. वर्ष D. रात

Ans. D

14. A, B, C और X, Y, Z एक दूसरे के आमने-सामने बैठे हुए थे | A, B और C का मुँह दक्षिण की तरफ था और X, Y और Z का मुँह उत्तर की तरफ था | X, Y के बाएँ था, किन्तु A के सामने बैठा था; Z बाएँ छोर के अंत में नहीं था और ना ही C के सामने था | बाएँ और दाहिने स्थान पर क्रमशः कौन था?

- A. B और Y B. C और X
 C. B और Z D. A और X

Ans. D

15. निम्नलिखित शब्दों को शब्दकोश में आने वाले क्रम के अनुसार लिखें |

- i. Drama ii. Dramatical
 iii. Dramaticism iv. Dramality
 v. Dramatise
 A. i, iv, ii, iii, v B. i, iv, ii, v, iii
 C. i, iv, v, iii, ii D. iv, i, v, iii, ii

Ans. A

16. किसी विशिष्ट कोड भाषा में "GASTRIC" को "UCIREKT". लिखा जाता है | इस कोड भाषा में "DECEIVE" को किस प्रकार लिखा जाएगा?

- A. ACBCCTG B. ACACCTG
 C. EGFCGXK D. BFCCTGL

Ans. C

17. निम्नलिखित प्रश्न में दिए गए विकल्पों में से लुप्त अंक ज्ञात कीजिए |

9	8	5
6	6	7
3	?	3
5	7	4

- A. 9 B. 4
 C. 8 D. 2

Ans. D

18. चिन्हों और संख्याओं में निम्न में से कौन सा अंतर्विनिमय दिए गए समीकरण को सही बना देगा?

$$8 \times 6 + 4 = 52$$

- A. x और +, 8 और 52
 B. + और x, 6 और 4
 C. x और +, 8 और 4
 D. + और x, 6 और 8

Ans. C

19. निम्नलिखित प्रश्न में अक्षरों का कौन सा समूह खाली स्थानों पर क्रमवार रखने से दी गई अक्षर क्षुब्धला को पूरा करेगा?

_cca_a_ca_ac_ab

- A. abcbc B. abcbb
 C. abbcc D. abccb

Ans. A

20. A बिन्दु से राम 100 मीटर उत्तर-पूर्व की ओर चलता है और फिर वह मुड़कर 100 मीटर दक्षिण-पूर्व की ओर चलता है | वह फिर मुड़ता दक्षिण-पश्चिम की ओर चलता है और अन्त में 100 मीटर उत्तर-पश्चिम की ओर चलता है | वह अब बिन्दु A से किस दिशा में है?

- A. पश्चिम B. दक्षिण-पश्चिम
 C. बिन्दु पर D. पूर्व

Ans. C

21. एक शब्द केवल एक संख्या-समूह द्वारा दर्शाया गया है, जैसा कि विकल्पों में से किसी एक में दिया गया है। विकल्पों में दिए गए संख्या समूह अक्षरों के दो वर्गों द्वारा दर्शाए गए हैं, जैसा कि नीचे दिए गए दो आव्यूहों में हैं। आव्यूह I के स्तंभ और पंक्ति की संख्या 0 से 4 में दी गई है और आव्यूह II की 5 से 9 दी गई है। इन आव्यूहों से एक अक्षर को पहले उसकी पंक्ति और बाद में स्तंभ संख्या द्वारा दर्शाया जा सकता है। उदाहरण के लिए 'K' को 10, 34 आदि द्वारा दर्शाया जा सकता है तथा 'T' को 76, 88, आदि द्वारा दर्शाया जा सकता है। इसी तरह से आपको प्रश्न में दिए शब्द 'LIGHT' के लिए समूह को पहचानना है।

	0	1	2	3	4
0	T	M	L	K	G
1	K	L	G	T	M
2	L	T	M	G	K
3	M	G	T	L	K
4	G	K	M	T	L

	5	6	7	8	9
5	F	R	I	A	H
6	I	A	F	H	R
7	R	I	H	F	A
8	A	H	R	I	F
9	H	F	A	R	I

- A. 02, 65, 31, 58, 21
B. 20, 77, 12, 68, 13
C. 44, 87, 40, 95, 32
D. 33, 99, 04, 59, 43

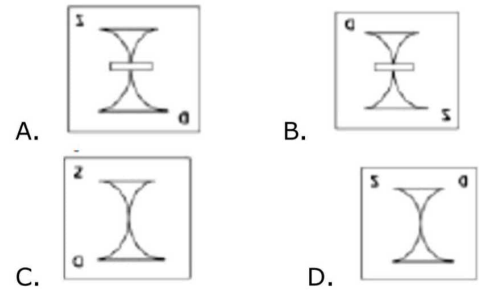
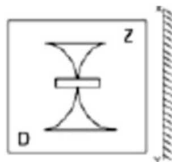
Ans. D

22. एक व्यक्ति की ओर संकेत करते हुए सूरज कहता है, "वह मेरे पिता की पत्नी की बहन का बेटा है।" वह व्यक्ति सूरज से कैसे संबंधित है?

- A. पिता B. भाई
C. मौसेरा भाई D. भांजा

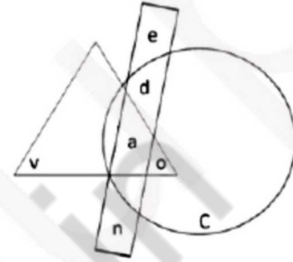
Ans. C

23. यदि एक दर्पण को XY रेखा पर रखा जाए, तो दी गई उत्तर आकृतियों में से कौनसी आकृति प्रश्न आकृति की सही प्रतिबिम्ब होगी?



Ans. A

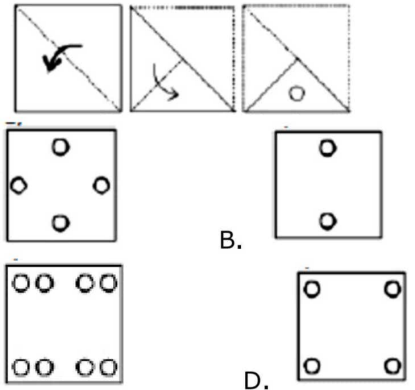
24. निम्न में से कौन सा भाग दोनों वृत्त और त्रिकोण का भाग है?



- A. e B. v
C. o D. c

Ans. C

25. नीचे के प्रश्न आकृतियों में दर्शाये अनुसार कागज को मोड़कर छेदने तथा खोलने के बाद वह किस उत्तर आकृति जैसा दिखाई देगा?



Ans. A

26. इनमें से कौन सा यूनेस्को का विश्व विरासत स्थल नहीं है?

- A. अजन्ता की गुफाएँ, महाराष्ट्र
B. लाल किला, नई दिल्ली
C. विक्टोरिया स्मारक, कोलकाता
D. काजीरंगा वन्यजीव अभयारण्य, असम

Ans. C

27. वह सर्वोच्च नागरिक सम्मान जो अमिताभ बच्चन को प्रदान किया गया है |

- A. पद्म श्री B. पद्म भूषण
C. पद्म विभूषण D. भारत रत्न

Ans. C

28. कौन सा अंग विषहरण करता है, और पाचन के लिए आवश्यक रसायनों को पैदा करता है?

- A. लार ग्रन्थियाँ B. अगयाशय
C. थायरॉइड ग्रंथी D. यकृत

Ans. D

29. NaHCO_3 _____ का रासायनिक सूत्र है |

- A. बोरेक्स B. सिरका
C. चूना D. बेकिंग सोडा

Ans. D

30. निम्नलिखित तत्वों में से किसका गलनांक सबसे कम है?

- A. क्रोमियम B. हाईड्रोजन
C. जिंक D. सिल्वर

Ans. B

31. सी प्रोग्रामिंग लैंग्वेज को _____ ने विकसित किया था |

- A. चार्ल्स बेबेज B. लैरी वाल
C. जेम्स गोस्लिंग D. डेनिस रिची

Ans. D

32. इन भारतीय संगीत दिग्गजों में से सितार वादक कौन है?

- A. भीमसेन जोशी B. रवि शंकर
C. अमजद अली खान D. अल्ला रक्खा

Ans. B

33. यदि हापूस आम के लिए माँग वक्र $D = 25000 - 70P$ और आपूर्ति वक्र $S = 10000 + 80P$, है, तो संतुलन मात्रा कितनी है?

- A. 18,000 इकाइयाँ B. 2,000 इकाइयाँ
C. 1,800 इकाइयाँ D. 200 इकाइयाँ

Ans. A

34. बाजार की संरचना के साथ उनकी विशेषताओं का मेल करें :

(क) मूल्य > छोटी और लंबी दोनों अवधि में एमसी

(ख) अत्यधिक लोचदार मांग का सामना करती है।

A. (a) एकाधिकार प्रतिस्पर्धा, (b) शुद्ध प्रतिस्पर्धा

B. (a) शुद्ध एकाधिकार, (b) एकाधिकार प्रतिस्पर्धा

C. (a) शुद्ध प्रतियोगिता, (b) एकाधिकार प्रतिस्पर्धा

D. (a) अल्पाधिकार, (b) शुद्ध प्रतियोगिता,

Ans. B

35. अनामलाई टाइगर रिजर्व किस राज्य में है?

- A. तेलंगाना B. मध्य प्रदेश
C. तमिलनाडु D. केरल

Ans. C

36. पानी में से ठोस पदार्थ को प्राप्त करने की सबसे किफायती विधि कौन सी है?

- A. निष्क्रिय कार्बन का उपयोग करना
B. विद्युत अपघटन
C. आसवन
D. अवसादन

Ans. D

37. तेलंगाना राज्य की राजधानी क्या है?

- A. हैदराबाद B. सिकन्दराबाद
C. विजयनगर D. विशाखापत्तनम

Ans. A

38. बीरबल किसकी अदालत में एक सलाहकार था?

- A. बाबर B. अकबर
C. औरंगजेब D. जहाँगीर

Ans. B

39. हुमायूँ का मकबरा _____ में स्थित है।

- A. दिल्ली B. आगरा
C. ग्वालियर D. जयपुर

Ans. A

40. असेंबली लाइन का _____ द्वारा आविष्कार किया गया था |
 A. अलेक्जेंडर पार्कस
 B. ल्यूइगी पामीरी
 C. एलेक्सी पैजित्नोव
 D. रैनसम ऐली ओल्ड्स
 Ans. D
41. आकाश या समुद्र की नीलिमा को मापने के यंत्र को _____ कहा जाता है |
 A. बेदीमीटर B. सेरौनोग्राफ
 C. सायनोमीटर D. बैरोमीटर
 Ans. C
42. फैराड _____ की इकाई है |
 A. केपेसिटेंस B. प्रतिक्रिया
 C. विद्युत प्रभार D. बिद्युत चालकता
 Ans. A
43. किस अनुच्छेद के तहत भारत के संघ लोक सेवा आयोग की स्थापना की गई है?
 A. अनुच्छेद 315 B. अनुच्छेद 250
 C. अनुच्छेद 300 D. अनुच्छेद 52
 Ans. A
44. वेस्टमिन्स्टर संसदीय प्रणाली को _____ में विकसित किया गया था |
 A. स्पेन B. ऑस्ट्रेलिया
 C. यूके D. यूएसए
 Ans. C
45. डब्ल्यूबीए हैवीवेट चैंपियनशिप के लिये 1997 की व्यावसायिक मुक्केबाजी के मैच में माइक टायसन ने किसका कान चबाया था?
 A. जेम्स डगलस B. इवांडर होलीफील्ड
 C. रिद्धिक बोव D. मायकल मुरर
 Ans. B
46. "इण्डिया 2020: अ विज्ञान फॉर अ न्यू मिलेनीअम" के लेखक कौन हैं?
 A. एपीजे अब्दुल कलाम
 B. शशि थरूर
 C. नरेन्द्र मोदी
 D. अरुण शोरी
 Ans. A
47. सिडियम गुआजावा _____ का वैज्ञानिक नाम है |
 A. अमरुद B. आम
 C. बांस D. कटहल
 Ans. A
48. भारतीय रिजर्व बैंक का राष्ट्रीकरण किस वर्ष किया गया?
 A. 1939 B. 1949
 C. 1959 D. 1969
 Ans. B
49. ओटावा _____ की राजधानी है |
 A. फ्रांस B. नॉर्वे
 C. कनाडा D. ग्रीस
 Ans. C
50. रुधिर को पतला करने के रूप में किस दवा का प्रयोग किया जाता है?
 A. वाफ्रैन B. ट्रेमाडोल
 C. एजिथ्रोमयसिन D. हाईड्रालेजिन
 Ans. A
51. x का मान जिसके लिए व्यंजक $15 - 7x$ और $15x + 7$ बराबर हो जाते हैं, _____ है |
 A. $-4/11$ B. $11/4$
 C. $-11/4$ D. $4/11$
 Ans. D
52. 95 से पूरी तरह से विभाज्य होने वाली 5 अंकों की अधिकतम संख्या कौन सी है?
 A. 99936 B. 99935
 C. 99940 D. 99933
 Ans. C
53. यदि $a : b = 3 : 8$, तो $(5a - 3b) / (2a + b)$ का मान ज्ञात करें |
 A. $9/14$ B. $14/9$
 C. $-9/14$ D. $-14/9$
 Ans. C
54. यदि $5 - 3x < 4 - x$ और $5(2 - x) > 2 - 2x$, तो x का मान क्या होगा?
 A. 0 B. -1
 C. 1 D. 3
 Ans. C

55. एक कंपनी का लगातार 9 साल का औसत राजस्व 76 लाख रु है | यदि पहले 5 वर्ष का औसत 71 लाख रु है और अंतिम 5 वर्षों का औसत 83 लाख रु है, तो पांचवें वर्ष का राजस्व ज्ञात कीजिये |

- A. 88 लाख रु B. 84 लाख रु
C. 86 लाख रु D. 82 लाख रु

Ans. C

56. यदि $2x + 3y = 0$ और $3x - 4y = 34$, है, तो $x - y =$ _____

- A. 10 B. -10
C. 2 D. -2

Ans. A

57. एक मालगाड़ी के द्वारा स्टेशन पार करने के 5 घंटे बाद, उसका पीछा करते हुए एक और रेलगाड़ी ने 70 कि.मी./घंटा की गति से यात्रा करते हुए उसी स्टेशन को पार किया | यदि स्टेशन पार करने के 9 घंटे के बाद रेलगाड़ी मालगाड़ी से आगे निकल जाती है, तो मालगाड़ी की गति की गति क्या होगी?

- A. 45 कि.मी./घंटा B. 54 कि.मी./घंटा
C. 67.5 कि.मी./घंटा D. 36 कि.मी./घंटा

Ans. A

58. एक वस्तु का अंकित मूल्य 200 रु है | एक वस्तु की खरीद पर 22% छुट मिलती है, 4 वस्तु की खरीद पर 33% छुट मिलती है | राबिया 5 वस्तु खरीदती है, तो उसे कितनी प्रभावी छुट मिलेगी?

- A. 35 प्रतिशत B. 30.8 प्रतिशत
C. 34 प्रतिशत D. 20.4 प्रतिशत

Ans. B

59. ऐसी दो संख्याएँ पता करो, जिनका माध्य अनुपात 8 है और तृतीय अनुपात 64 है |

- A. 4 और 8 B. 8 और 16
C. 8 और 8 D. 4 और 16

Ans. D

60. आकाश, बलदेव से 3 गुना अधिक अच्छा कर्मचारी है और इसलिये वह किसी काम को बलदेव से 40 दिन कम में पूरा कर सकता है | दोनों साथ मिलकर वह काम _____ में पूरा कर सकते हैं |

- A. 15 दिन B. 60 दिन
C. 20 दिन D. 10 दिन

Ans. A

61. 20000 रु की राशि प्रति वर्ष चक्रवृद्धि ब्याज की किस दर से 2 वर्षों में 23328 रु हो जाएगी?

- A. 8 प्रतिशत B. 16 प्रतिशत
C. 24 प्रतिशत D. 12 प्रतिशत

Ans. A

62. $\triangle ABC$ $\triangle PQR$ के समान है | AB की लम्बाई 18 से.मी. है, और इसकी संगत भुजा PQ की लम्बाई 12 से.मी. है | यदि $\triangle ABC$ का क्षेत्रफल 324 वर्ग से.मी. है, तो $\triangle PQR$ का क्षेत्रफल ज्ञात करें |

- A. 72 वर्ग से.मी. B. 144 वर्ग से.मी.
C. 36 वर्ग से.मी. D. 487.5 वर्ग से.मी.

Ans. D

63. (8,-2) और (3,-1) बिन्दुओं से गुजरने वाली रेखा के अभिलंब रेखा के ढाल को ज्ञात करें |

- A. 5 B. 3/5
C. 5/3 D. 1/5

Ans. A

64. एक पंचभुज प्रिज्म के 15 किनारें हैं | उसके कितने शिरोबिंदु हैं?

- A. 12 B. 10
C. 15 D. 20

Ans. B

65. एक वृत्त का व्यास वर्ग की भुजा के बराबर है | वर्ग का क्षेत्रफल क्या है, यदि वृत्त का क्षेत्रफल 49π वर्ग से.मी. है?

- A. 196 वर्ग से.मी. B. 154 वर्ग से.मी.
C. 124 वर्ग से.मी. D. 98 वर्ग से.मी.

Ans. A

66. एक गोलाई की त्रिज्या 7 से.मी. है | उसका आयतन ज्ञात करें |
- A. 718.67 घन से.मी.
B. 1437.34 घन से.मी.
C. 239.56 घन से.मी.
D. 359.34 घन से.मी.

Ans. A

67. 29 किस संख्या का 0.8% है?
- A. 3625 B. 1450
C. 7250 D. 10875

Ans. A

68. यदि $\sin^{-1} \frac{5n}{3} = x$, तो x का मान क्या है?
- A. $-\sqrt{3}/2$ B. $\sqrt{3}/2$
C. -2 D. $-2/\sqrt{3}$

Ans. B

69. यदि $(\tan A + \tan B) / (1 - \tan A \tan B) = x$, तो x का मान क्या है?
- A. $\tan(A + B)$ B. $\tan(A - B)$
C. $\cot(A + B)$ D. $\cot(A - B)$

Ans.

70. यदि $1 / (\operatorname{cosec} A - \cot A) = x$, तो x का मान क्या है?
- A. $\operatorname{cosec} A + \cot A$
B. $\operatorname{cosec} A - \cot A$
C. $\operatorname{cosec}^2 A + \cot^2 A$
D. $\sqrt{[\operatorname{cosec}^2 A + \cot^2 A]}$

Ans. A

71. एक विक्रेता 6 रु में 5 के हिसाब से संतरे खरीदता है और 3 रु में 2 के हिसाब से बेच देता है | इसका क्या परिणाम होगा?
- A. 25 प्रतिशत हानि B. 25 प्रतिशत हानि
C. 20 प्रतिशत हानि D. 20 प्रतिशत हानि

Ans. A

72. नीचे दिये गए डेटा तालिका के आधार पर निम्नलिखित प्रश्न का उत्तर दें |

	Boys / लड़के	Girls / लड़कियाँ
Medical/मेडिकल	20	45
Engineering/इंजीनियरिंग	90	25

- छात्रों में लड़कियों का प्रतिशत कितना है, जिन्होंने इंजीनियरिंग विषय चुना है?
- A. 13.89 B. 21.74
C. 35.71 D. 27.78

Ans. B

73. नीचे दिये गए डेटा तालिका के आधार पर निम्नलिखित प्रश्न का उत्तर दें |

	Cumulative production संचयी उत्पादन
January/जनवरी	300
February/फरवरी	500
March/मार्च	1080
April/अप्रैल	1630
May/मई	2030
June/जून	2320

- मई और अप्रैल माह में कितनी कारें निर्मित हुई थीं?

- A. 690 B. 1130
C. 3660 D. 950

Ans. D

74. नीचे दिये गए डेटा तालिका के आधार पर निम्नलिखित प्रश्न का उत्तर दें |

Day of the week सप्ताह का दिन	Distance jogged (in kms) दौड़ी गयी दूरी (किलोमीटर में)
Monday/सोमवार	3.5
Tuesday/मंगलवार	3
Wednesday/बुधवार	2.5
Thursday/गुरुवार	5
Friday/शुक्रवार	2.5
Saturday/शनिवार	2
Sunday/रविवार	4.5

- यदि 5 कि.मी. दौड़ने से 400 कैलोरी की खपत होती है, तो दिए गए पूरे सप्ताह में कितनी कैलोरी की खपत हुई?

- A. 1890 कैलोरी B. 1840 कैलोरी
C. 1790 कैलोरी D. 1740 कैलोरी

Ans. B

75. नीचे दिये गए डेटा तालिका के आधार पर निम्नलिखित प्रश्न का उत्तर दें।

Items वस्तु	Yearly Expense in Rs. Lakhs लाख रुपये में वार्षिक खर्च
Raw Materials/कच्चा माल	6
Labour/श्रम	3
Rent/किराया	5
Interest/ब्याज	6
Taxes/कर	3

किराया और कर कुल खर्च का कितना प्रतिशत है?

- A. 27.53 प्रतिशत B. 34.78 प्रतिशत
C. 20.28 प्रतिशत D. 42.03 प्रतिशत

Ans. B

76. In the following question, out of the four alternatives, select the alternative which is the best substitute of the phrase.

To rummage about in a place or container in search of something.

- A. to rake B. to excavate
C. to ferret D. to poke

Ans. C

77. In the following question, out of the four alternatives, select the alternative which best expresses the meaning of the idiom/phrase.

to buy a lemon

- A. to purchase a vehicle that constantly gives problems
B. buying only half the recipe will not help you prepare the full dish
C. to purchase an insignificant thing which eventually becomes very useful
D. to buy stuff which you don't need

Ans. C

78. Select the antonym of **mere**

- A. unadorned B. immense
C. sheer D. blunt

Ans. B

79. In the following question, some part of the sentence may have errors. Find out which part of the sentence has an error and select the appropriate option. If a sentence is free from error, select 'No Error'.

The population of Mumbai(A)/is greater than(B)/in any city in USA.(C)/No error(D)

- A. A B. B
C. C D. D

Ans. C

80. In the following question, the sentence given with blank to be filled in with an appropriate word. Select the correct alternative out of the four and indicate it by selecting the appropriate option.

The bank _____ his house as he had failed to pay the instalments despite repeated warnings.

- A. mobbed B. confiscated
C. hijacked D. captured

Ans. B

81. Rearrange the parts of the sentence in correct order:

At one level,

P-the law in understanding

Q-such cases of violence

R-one senses the limits of

- A. RQP B. PQR
C. RPQ D. QRP

Ans. C

82. In the following question, some part of the sentence may have errors. Find out which part of the sentence has an error and select the appropriate option. If a sentence is free from error, select 'No Error'.

For a full week(A)/she enjoyed the benefits(B)/ of being a big sister.(C)/No error(D)

- A. A B. B
C. C D. D

Ans. D

83. Select the synonym of to ordain

- A. to anoint B. to retract
C. to veto D. to void

Ans. A

84. Select the synonym of to stranded

- A. to douse B. to aground
C. to swamp D. to inundate

Ans. B

85. Improve the bracketed part of the sentence.

All the allegations levelled (**over**) the poor watchman were found to be baseless.

- A. upon B. off
C. against D. no improvement

Ans. C

86. Rearrange the parts of the sentence in correct order.

It is the right to

P-who see us at our most vulnerable

Q-the indiscretions of doctors

R-privacy that protects us from

A. QRP B. QPR

C. PRQ D. RQP

Ans. D

87. Select the antonym of

to comprise

A. to dispute B. to embody

C. to span D. to encompass

Ans. A

88. In the following question, out of the four alternatives, select the alternative which best expresses the meaning of the idiom/phrase.

to cast iron stomach

A. a very greedy person

B. to be able to eat or drink anything without any problems

C. to be indifferent to harsh words

D. to face so many difficulties in life that one now becomes immune to even poison
Correct Answer: to be able to eat or drink anything without any problems

Ans. B

89. In the following question, a sentence has been given in Active/Passive voice. Out of four alternatives suggested, select the one, which best expresses the same sentence in Passive/Active.

The event manager is making all the reservations.

A. All the reservations would be made by the event manager.

B. All the reservations are being made by the event manager.

C. All the reservations would have been made by the event manager.

D. All the reservations will have been made by the event manager.

Ans. B

90. Improve the bracketed part of the sentence.

"I am the only man in the world who (**can**) paint a picture so true to life," he said.

A. will B. could

C. may D. no improvement

Ans. D

91. In the following question, out of the four alternatives, select the alternative which is the best substitute of the phrase.

To sell (stocks or other securities or commodities) in advance of acquiring them, with the aim of making a profit when the price falls.

A. bilking B. duping

C. conning D. shorting

Ans. D

92. In the following question, a sentence has been given in Direct/Indirect speech. Out of the four alternatives suggested, select the one, which best express the same sentence in Indirect/Direct speech.

'Do you have anything to say on behalf of the accused?' said the judge finally.

A. The judge finally asked that if he had anything to say on behalf of the accused.

B. The judge finally ask that whether he had anything to say on behalf of the accused.

C. The judge finally asked that if he has anything to say on behalf of the accused.

D. The judge finally asked that if he has had anything to say on behalf of the accused.

Ans. B

93. Select the word with the correct spelling.

A. amphybia B. indanted

C. ancumber D. levelled

Ans. D

94. In the following question, sentence given with blank is to be filled in with an appropriate word. Select the correct alternative out of the four and indicate it by selecting the appropriate option.

A large crowd _____ to get a glimpse of their favourite star.

A. gathered B. rallied

C. clustered D. compiled

Ans. A

95. Select the word with the correct spelling.

A. tidlers B. thistlees

C. pulchritude D. tendered

Ans. C

96. In the following passage, some of the words have been left out. Read the passage carefully and select the correct answer for the given blank out of the four alternatives.

In a strange _____, the production and the consumption of the event become cause for concern. _____ wonders whether newer forms of "non-caring" or violence are appearing. Somehow, silence, even _____, quietly suppresses a meditation on such events. _____ a professor, I can recollect the number of occasions when my students have cried as we discussed such events in class. _____, society seems so indifferent.

In a strange _____,

- A. way B. form
C. step D. method

Ans. A

97. In the following passage, some of the words have been left out. Read the passage carefully and select the correct answer for the given blank out of the four alternatives.

In a strange _____, the production and the consumption of the event become cause for concern. _____ wonders whether newer forms of "non-caring" or violence are appearing. Somehow, silence, even _____, quietly suppresses a meditation on such events. _____ a professor, I can recollect the number of occasions when my students have cried as we discussed such events in class. _____, society seems so indifferent.

_____ wonders whether newer forms of "non-caring" or violence are appearing.

- A. Anyone B. One
C. Someone D. Somebody

Ans. B

98. In the following passage, some of the words have been left out. Read the passage carefully and select the correct answer for the given blank out of the four alternatives.

In a strange _____, the production and the consumption of the event become cause for concern. _____ wonders whether newer forms of "non-caring" or violence are appearing. Somehow, silence, even _____, quietly suppresses a meditation on such events. _____ a

professor, I can recollect the number of occasions when my students have cried as we discussed such events in class. _____, society seems so indifferent.

Somehow, silence, even _____, quietly suppresses a meditation on such events.

- A. attention B. bias
C. regard D. indifference

Ans. D

99. In the following passage, some of the words have been left out. Read the passage carefully and select the correct answer for the given blank out of the four alternatives.

In a strange _____, the production and the consumption of the event become cause for concern. _____ wonders whether newer forms of "non-caring" or violence are appearing. Somehow, silence, even _____, quietly suppresses a meditation on such events. _____ a professor, I can recollect the number of occasions when my students have cried as we discussed such events in class. _____, society seems so indifferent.

_____ a professor,

- A. Like B. Alike
C. As D. Being

Ans. C

100. In the following passage, some of the words have been left out. Read the passage carefully and select the correct answer for the given blank out of the four alternatives.

In a strange _____, the production and the consumption of the event become cause for concern. _____ wonders whether newer forms of "non-caring" or violence are appearing. Somehow, silence, even _____, quietly suppresses a meditation on such events. _____ a professor, I can recollect the number of occasions when my students have cried as we discussed such events in class. _____, society seems so indifferent.

_____ society seems so indifferent.

- A. Yet B. Thus
C. Hence D. So

Ans. A