

PROFESSIONAL EXAMINATION BOARD

Police Constable Recruitment Test - 2016

23rd July 2016, 09:00 AM

Topic:- General and Logical Knowledge

1)

Question Stimulus :-

In the following question arrange the given words in a meaningful sequence and then choose the most appropriate sequence from among the alternatives provided below: / निम्नलिखित प्रश्न में एक सार्थक क्रम में शब्दों की व्यवस्था करें और उसके बाद नीचे दिए गए विकल्पों में से सबसे उपयुक्त अनुक्रम का चयन करें:

1. Police 2. Punishment 3. Crime 4. Justice 5. Judgment

1. पुलिस 2. सज़ा 3. अपराध 4. न्यायमूर्ति 5. प्रलय

• 1,2,3,4,5

• 3,1,2,4,5

• 3,1,4,5,2

• 5,4,3,2,1

Correct Answer :-3,1,4,5,2

2)

Question Stimulus :-

P, Q, R, S, T, V and W are seven members of the family. There are three female members. Each of them has a different profession-Lawyer, Chartered Accountant (CA), Engineer, Teacher, Doctor, Architect and Pharmacist. No Lady is either a pharmacist or a chartered Accountant. Each of them has a different monthly income. The chartered accountant earns the most. S, the engineer, earns less than V, the doctor. R, the teacher, earns more than P and less than S. W's wife earns the least. T is an unmarried lady Lawyer and she earns less than P and more than only Q. The pharmacist's income is not the lowest / P, Q, R, S, T, V और W एक परिवार के सात सदस्य हैं, उनमें से तीन औरतें हैं। प्रत्येक का पेशा अलग है-वकील, सनदी लेखकार (C.A), अभियंता, शिक्षक, डॉक्टर, शिल्पकार और औषध विक्रेता। एक भी औरत औषध विक्रेता या सनदी लेखकार नहीं है। उनमें से हर एक की मासिक आय एक दूसरे से अलग है। सनदी लेखाकार की आय सबसे ज्यादा है। S अभियंता की आय V डॉक्टर से कम है। R शिक्षक की आय P से ज्यादा और S से कम है। W की पत्नी की आय कम थी। T अविवाहित महिला वकील है और उसकी आय P से कम और केवल Q से ज्यादा है। औषध विक्रेता की आय सबसे निम्न नहीं है।

Who earns the least? / सबसे कम आय किसकी है?

• P

• Q

- P or Q

- R

Correct Answer :-Q

3)

Question Stimulus :-

There were 10 fundamental duties of citizens as per 42nd amendment. The eleventh one (k) has been added by which amendment? / 42वें संशोधन के अनुसार नागरिकों के 10 मौलिक कर्तव्य थे। 11(k) को किस संशोधन के द्वारा जोड़ा गया था?

- 44th / 44^{वें}
- 86th / 86^{वें}
- 89th / 89^{वें}
- 92nd / 92^{वें}

Correct Answer :-86th / 86^{वें}

4)

Question Stimulus :-

Who are known as the first “empire builders” of India? / भारत के पहले "साम्राज्य बनाने वालों" के रूप में कौन जाने जाते हैं?

- Mauryas / मौर्य
- Guptas / गुप्ता
- Vakatakas / वाकाटक
- Nandas / नंदा

Correct Answer :-Nandas / नंदा

5)

Question Stimulus :-

Kokila turned 45 degrees right, then 90 degrees left and then 45 degrees right and is now moving towards east. Which direction she was heading in before? / कोकिला दाहिने 45 डिग्री मुड़ी, फिर 90 डिग्री बाएं मुड़ी और फिर 45 डिग्री दाहिने मुड़ी अब पूर्व की ओर बढ़ रही है। किस दिशा में वह पहले जा रही था?

- North / उत्तर
- South / दक्षिण
- East / पूरब
- West / पश्चिम

Correct Answer :-East / पूरब

6)

Question Stimulus :-

Vikas is taller than Sham but shorter than Umesh. Umesh is taller than Rajat but shorter than Ganesh. If Shyam is taller than Rajat who is the shortest among all? / विकास श्याम से लंबा है पर उमेश से नाटा है। उमेश रजत से लंबा है पर गणेश से नाटा है। अगर श्याम रजत से लंबा है तो इनमें से सबसे नाटा कौन है?

- Ganesh / गणेश
- Umesh / उमेश
- Rajat / रजत
- Vikas / विकास

Correct Answer :-Rajat / रजत

7)

Question Stimulus :-

A farmer grows 3 crops in rotation – A, B, C. A is grown between the months Jan-June, B between May – September and C between August-December. Each crop takes 3 months from sowing to harvesting. At a time only crop can be grown. / एक किसान नियमित आवर्तन में 3 फसलें उगाता है - A, B, C। A जनवरी -जून महीने के बीच, B मई -सितम्बर के बीच और C अगस्त -दिसंबर के बीच उगाया जाता है। प्रत्येक फसल में बुवाई से कटाई के लिए 3 महीने लगते हैं। एक समय में केवल एक फसल उगाए जा सकती है।

Farmer starts in the month of January by sowing A. If there is no gap between each crop, when would C be harvested? / किसान A की बुवाई जनवरी के महीने में शुरू करता है। यदि प्रत्येक फसल के बीच कोई अंतराल नहीं है, C की कटाई कब की जायेगी?

- July / जुलाई
- August / अगस्त
- September / सितम्बर
- October / अक्टूबर

Correct Answer :-September / सितम्बर

8)

Question Stimulus :-

The capital city of Chandela rulers was _____. / चंदेल शासकों की राजधानी _____ थी।

- Avantika / अवंतिका
- Orchha / ओरछा
- Khajuraho / खजुराहो
- Narsimhapur / नरसिम्हापुर

Correct Answer :-Khajuraho / खजुराहो

9)

Question Stimulus :-

How many times has President's Rule been declared in Madhya Pradesh? / मध्य प्रदेश में कितनी बार राष्ट्रपति शासन घोषित किया गया?

- 4 times / 4 बार
- 2 times / 2 बार
- 5 times / 5 बार
- 3 times / 3 बार

Correct Answer :-3 times / 3 बार

10)

Question Stimulus :-

Select the option, which is the logical equivalent of the statement given below: / वह विकल्प चुनिए, जो तर्क की दृष्टि से नीचे दिए गए कथन के समान है :

If I like the music then I will give you a prize. / अगर मुझे संगीत पसंद आया तो मैं आपको इनाम दूंगा।

- **If I do not give you a prize then I have not liked the music.** / अगर मैं आपको इनाम नहीं देता हूँ तो मुझे संगीत पसंद नहीं आया।
- **If I give you a prize then I have liked the music.** / अगर मैं आपको इनाम देता हूँ तो मुझे संगीत पसंद आया।

- **If the music is sweet then I will like it.** / अगर संगीत मधुर है तो मैं उसे पसंद करूंगा।
- **I always give prize after listening good music.** / मैं हमेशा अच्छे संगीत को सुनने के बाद ही इनाम देता हूँ।

Correct Answer :-If I do not give you a prize then I have not liked the music. / अगर मैं आपको इनाम नहीं देता हूँ तो मुझे संगीत पसंद नहीं आया।

11)

Question Stimulus :-

Select the option, which is the logical equivalent of the statement given below: / वह विकल्प चुनिए, जो तर्क की दृष्टि से नीचे दिए गए कथन के समान है :

If the train is late then I will come by taxi. / अगर ट्रेन लेट है तो मैं टैक्सी से आऊँगा।

- **If the train is not late then I will not come by taxi.** / अगर ट्रेन लेट नहीं है तो मैं टैक्सी से नहीं आऊँगा।
- **If the train is not late then I will come by taxi.** / अगर ट्रेन लेट नहीं है तो मैं टैक्सी से आऊँगा।
- **If I come by taxi then the train must be late.** / अगर मैं टैक्सी से आता हूँ तो ट्रेन जरूर लेट होगी।
- **If I do not come by taxi then the train must not be late.** / अगर मैं टैक्सी से नहीं आता हूँ तो ट्रेन लेट नहीं होगी।

Correct Answer :-If I do not come by taxi then the train must not be late. / अगर मैं टैक्सी से नहीं आता हूँ तो ट्रेन लेट नहीं होगी।

12)

Question Stimulus :-

Select the option that is true about the Statements and Conclusions given: / वह विकल्प चुनिए जो दिए गए कथनों एवं निष्कर्षों के बारे में सही है।

Statements: / कथन:

Some coins are notes. / कुछ सिक्के नोट हैं।

All notes are papers. / सभी नोट कागज हैं।

Conclusions: / निष्कर्ष:

I. Some coins are papers / I. कुछ सिक्के कागज हैं

II. All notes are coins / II. सभी नोट सिक्के हैं

- **Only conclusion I follows** / केवल निष्कर्ष I निकलता है

- Only conclusion II follows / केवल निष्कर्ष II निकलता है
- Both conclusion I and II follows / दोनों निष्कर्ष I और II निकलते हैं
- None of the conclusion I or II follows / निष्कर्ष I या II में से कोई नहीं निकलता है

Correct Answer :- Only conclusion I follows / केवल निष्कर्ष I निकलता है

13)

Question Stimulus :-

Telangana became the _____ state of India. / तेलंगाना _____ भारत का राज्य बन गया।

- 29th
- 25th
- 27th
- 30th

Correct Answer :- 29th

14)

Question Stimulus :-

Who has been honoured with Kalidas Samman for 2012-13? / 2012-13 में कालिदास सम्मान से किसको सम्मानित किया गया था?

- Dr. Keshav Rao Musalgaonkar / डॉ. केशव राव मुसलगांवकर
- Anu Malik / अनु मालिक
- Anuradha Paudwal / अनुराधा पौडवाल
- Mohan Maharishi / मोहन महर्षि

Correct Answer :- Dr. Keshav Rao Musalgaonkar / डॉ. केशव राव मुसलगांवकर

15)

Question Stimulus :-

Who is the first woman Indian Police Services officer? / भारत की पहली महिला भारतीय पुलिस सर्विस ऑफीसर कौन हैं?

- Kiran Bedi / किरण बेदी

- Merin Joseph / मेरिन जोसफ
- Kanwaljeet Deol / कंवलजीत देओल
- Meera Borwankar / मीरा बोरवांकर

Correct Answer :-Kiran Bedi / किरण बेदी

16)

Question Stimulus :-

In the Bay of Bengal, there are _____ islands in the north-south directions / बंगाल की खाड़ी की, उत्तर दक्षिण दिशाओं में ___ द्वीप हैं।

- Lakshadweep / लक्षद्वीप
- Minicoy / मिनीकॉय
- Amindivi / अमनदिवी
- Andaman and Nicobar / अण्डमान और निकोबार

Correct Answer :-Andaman and Nicobar / अण्डमान और निकोबार

17)

Question Stimulus :-

Arun says, 'Mithun is the son of the father of the mother of my daughter.' How is Mithun related to Arun? / अरुन कहता है, 'मिथुन, मेरी पुत्री की माँ के पिता का पुत्र है।' मिथुन, अरुन से किस प्रकार संबंधित है?

- Nephew / भतीजा
- Brother / भाई
- Uncle / चाचा
- Brother-in-law / साला

Correct Answer :-Brother-in-law / साला

18)

Question Stimulus :-

The eastern most point in India is / भारत में पूर्वतम बिंदु है:

- Indira point / इंदिरा पॉइंट

- Indira col / इंदिरा कोल
- Kanyakumari / कन्याकुमारी
- Kibithu / किबिथु

Correct Answer :-Kibithu / किबिथु

19)

Question Stimulus :-

Select the option that is true about the Statements and Conclusions given: / वह विकल्प चुनिए जो दिए गए कथनों एवं निष्कर्षों के बारे में सही है।

Statements: / कथन:

No machine is a gun. / कोई मशीन बंदूक नहीं है।

No gun is a ball. / कोई बंदूक गेंद नहीं है।

Conclusions: / निष्कर्ष:

I. No ball is a machine. / I. कोई गेंद मशीन नहीं है।

II. No machine is a ball. / II. कोई मशीन गेंद नहीं है।

- Only conclusion I follows / केवल निष्कर्ष I निकलता है
- Only conclusion II follows / केवल निष्कर्ष II निकलता है
- Either conclusion I or conclusion II follows / या तो निष्कर्ष I या फिर निष्कर्ष II निकलता है
- Neither conclusion I nor conclusion II follows / न तो निष्कर्ष I निकलता है और न ही निष्कर्ष II

Correct Answer :-Neither conclusion I nor conclusion II follows / न तो निष्कर्ष I निकलता है और न ही निष्कर्ष II

20)

Question Stimulus :-

Where did Buddha preach his first Sermon? / जहां बुद्ध ने अपना पहला उपदेश दिया था?

- Allahabad / इलाहाबाद
- Varanasi / वाराणसी
- Mathura / मथुरा
- Sarnath / सारनाथ

Correct Answer :-Sarnath / सारनाथ

21)

Question Stimulus :-

In the following question, four words are given, out of which three are same in certain way and the remaining one is different. Find out the different one. / निम्न प्रश्न में, चार शब्द दिये गये हैं, जिनमें से तीन किसी प्रकार से समान हैं और बाकी एक अलग है। अलग वाला ज्ञात कीजिये।

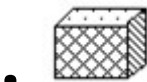
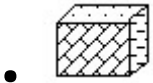
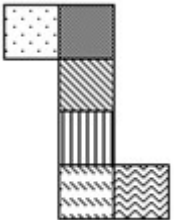
- Red / लाल
- Paint / पेंट
- Green / हरा
- Yellow / पीला

Correct Answer :-Paint / पेंट

22)

Question Stimulus :-

The figure at right represents an unfolded box with designs on several panels. Below are four drawings of boxes with designs. When folded, which box will it be? / दायें ओर आकृति विभिन्न पैनलों पर डिज़ाइनों के साथ बिना तह किया एक बक्सा दिखाती है। नीचे डिज़ाइनों वाले बक्सों की चार ड्राइंगें हैं। फोल्ड करने पर, कौन सा बक्सा होगा?



Correct Answer :-



23)

Question Stimulus :-

Sardar Vallabhbhai Patel National Police Academy is located at / सरदार वल्लभ भाई पटेल राष्ट्रीय पुलिस अकादमी यहाँ स्थित है।

- Bangalore / बैंगलोर
- Hyderabad / हैदराबाद
- New Delhi / नई दिल्ली
- Nasik / नासिक

Correct Answer :-Hyderabad / हैदराबाद

24)

Question Stimulus :-

Pre-historic caves of Bhimbetka was discovered in _____. / भीमबेटका की पूर्व ऐतिहासिक गुफाओं की खोज _____ में हुई थी।

- 1957
- 1943
- 1951
- 1949

Correct Answer :-1957

25)

Question Stimulus :-

Which of these animals is NOT found on the state emblem of India? / इन जानवरों में से कौन भारत के राज्य प्रतीक पर नहीं है?

- Elephant / हाथी
- Tiger / बाघ
- Bull / सांड

- Horse / घोड़ा

Correct Answer :-Tiger / बाघ

26)

Question Stimulus :-

Six people A, B, C, D, E and F are sitting on the ground in a hexagonal shape. All the sides of the hexagon so formed are of same length. A is not adjacent to B or C ;D is not adjacent to C or E; B and C are adjacent; F is in the middle of D and C. / छः लोग A,B,C,D,E और F जमीन पर षट्कोणीय आकर में बैठे हैं। षट्कोण के सभी भुजाओं की लंबाई एक समान है। B या C के बगल में A नहीं है; C या E के बगल में D नहीं है; B और C बगल में हैं ; D और C के बीच F है।

Who is placed opposite to E? / E के विपरीत स्थान पर कौन है?

- B
- C
- D
- F

Correct Answer :-F

27)

Question Stimulus :-

Harappa was discovered by / हड़प्पा की खोज ___ द्वारा की गई थी

- R D Bannerjee / आरडी बनर्जी
- DayaramSahni / दयाराम साहनी
- A O Hume / ए ओ ह्यूम
- A V Alexander / ए वी एलेक्ज़ेंडर

Correct Answer :-DayaramSahni / दयाराम साहनी

28)

Question Stimulus :-

“Economic History of India” was written by / “इकोनॉमिक हिस्ट्री ऑफ़ इंडिया” के लेखक हैं

- Dadabhai Naoroji / दादाभाई नारोजी
- RC Dutt / आरसी दत्त

- A O Hume / ए.ओ. ह्यूम
- MG Ranade / एम जी रानाडे

Correct Answer :-RC Dutt / आरसी दत्त

29)

Question Stimulus :-

Sita Marhi group of temples are located in _____. / सीतामढ़ी मंदिरों का समूह _____ में स्थित है।

- Bhojpur / भोजपुर
- Chanderi / चंदेरी
- Karanpur / करनपुर
- Mandla / मंडला

Correct Answer :-Chanderi / चंदेरी

30)

Question Stimulus :-

Select the option that is true about the Statements and Conclusions given: / वह विकल्प चुनिए जो दिए गए कथनों एवं निष्कर्षों के बारे में सही है।

Statements: / कथन:

All lions are tigers. / सभी शेर बाघ हैं।

Some tigers are birds. / कुछ बाघ पक्षी हैं।

Conclusions: / निष्कर्ष:

I. All lions are birds. / I. सभी शेर पक्षी हैं।

II. Some birds are lions. / II. कुछ पक्षी शेर हैं।

- Only conclusion I follows / केवल निष्कर्ष I निकलता है
- Only conclusion II follows / केवल निष्कर्ष II निकलता है
- Either conclusion I or conclusion II follows / या तो निष्कर्ष I या फिर निष्कर्ष II निकलता है
- Neither conclusion I nor conclusion II follows / न तो निष्कर्ष I निकलता है और न ही निष्कर्ष II

Correct Answer :-Neither conclusion I nor conclusion II follows / न तो निष्कर्ष I निकलता है और न ही निष्कर्ष II

31)

Question Stimulus :-

Select the option, which is the logical equivalent of the statement given below: / वह विकल्प चुनिए, जो तर्क की दृष्टि से नीचे दिए गए कथन के समान है:

If the TV is on then Amit will switch off the radio. / यदि टीवी चालू है तो अमित रेडियो बंद कर देगा।

- **If the TV is not on then Amit will not switch off the radio. / यदि टीवी चालू नहीं है तो अमित रेडियो बंद नहीं करेगा।**
- **If the TV is off then Amit will not switch off the radio. / यदि टीवी बंद है तो अमित रेडियो बंद नहीं करेगा।**
- **If Amit does not switch off the radio then TV must not be on. / यदि अमित रेडियो बंद नहीं करता है तो टीवी चालू नहीं होना चाहिए।**
- **If Amit switches off the radio then the TV must be off. / यदि अमित रेडियो बंद करता है तो टीवी बंद होना चाहिए।**

Correct Answer :-If Amit does not switch off the radio then TV must not be on. / यदि अमित रेडियो बंद नहीं करता है तो टीवी चालू नहीं होना चाहिए।

32)

Question Stimulus :-

A farmer grows 3 crops in rotation – Rice, wheat and Jowar. Rice is grown between the months June-Nov, wheat between Feb – July and Jowar between Oct-March. Each crop takes 3 months from sowing to harvesting. At a time only one crop can be grown. / एक किसान नियमित आवर्तन में 3 फसलें उगाता है -चावल, गेहूं और ज्वार। चावल जून-नवंबर महीने के बीच, फरवरी और जुलाई के बीच गेहूं, अक्टूबर-मार्च के बीच ज्वार। प्रत्येक फसल में बुवाई से कटाई के लिए 3 महीने लगते हैं। एक समय में केवल एक फसल उगाए जा सकती है।

If the farmer wants to sow Rice in the month July, what is the latest month by which wheat should be sown? / यदि किसान जुलाई के महीने में चावल बोना चाहता है, तो किस नवीनतम महीने तक गेहूं बोया जाना चाहिए?

- February / फरवरी
- March / मार्च
- April / अप्रैल
- May / मई

Correct Answer :-April / अप्रैल

33)

Question Stimulus :-

Who is the CEO of NITI Aayog? / नीति आयोग के मुख्य कार्यपालक अधिकारी (सी.ई.ओ.) कौन हैं?

- Amitabh Kant / अमिताभ कांत
- Arvind Panagariya / अरविंद पनागारिया
- P K Sinha / पीके सिन्हा
- Jayant Krishna / जयंत कृष्णा

Correct Answer :- Amitabh Kant / अमिताभ कांत

34)

Question Stimulus :-

In the following question, there is certain relationship between the first two terms. Choose the fourth term from the following options which has a similar kind of relation with the third term. / निम्न प्रश्न में, पहले दो पदों के बीच किसी प्रकार से कोई संबंध है। निम्न विकल्पों में से चौथा पद चुनिये जिसका तीसरे पद के साथ उसी प्रकार का संबंध है।

Parrot: cage :: Man: ? / तोता : पिंजरा :: इंसान :

- Home / घर
- Life / जीवन
- House / मकान
- Prison / जेल

Correct Answer :- Prison / जेल

35)

Question Stimulus :-

Jhumar is a dance form of this State. / झूमर इस राज्य की नृत्य शैली है:

- Gujarat / गुजरात
- Punjab / पंजाब
- Haryana / हरियाणा
- Assam / असम

Correct Answer :- Haryana / हरियाणा

36)

Question Stimulus :-

'Stone' is related 'Hard' in the same way as 'Feather' is related to / 'पत्थर' संबंधित है 'ठोस' से उसी प्रकार से जिस तरह 'पंख' संबंधित है इससे

- White / सफेद
- Bird / चिड़िया
- Soft / मुलायम
- Fly / उड़ना

Correct Answer :-Soft / मुलायम

37)

Question Stimulus :-

N runs faster than P, R is slower than L and N is faster than G. Who is the slowest? / P से तेज N दौड़ता है, L से धीमा R एवं G से तेज N दौड़ता है। सबसे धीमा कौन है?

- P
- R
- G
- Cannot be determined / निर्धारित नहीं किया जा सकता।

Correct Answer :-Cannot be determined / निर्धारित नहीं किया जा सकता।

38)

Question Stimulus :-

If bad implies going north, and its bad, then it's not going north. / यदि खराब का अर्थ है उत्तर की ओर जाना, और यह खराब है, तो यह उत्तर की ओर नहीं जा रहा है।

- True / सही
- False / गलत
- May be / हो सकता है
- Irrelevant / अप्रासंगिक

Correct Answer :-False / गलत

39)

Question Stimulus :-

Which of the following is NOT a major bauxite producing centre in Madhya Pradesh? / निम्न में से मध्य प्रदेश का कौन सा शहर बॉक्साइट उत्पादन करने वाला मुख्य केंद्र नहीं है?

- Shahdol / शहडोल
- Satna / सतना
- Rewa / रेवा
- Ratlam / रतलाम

Correct Answer :-Ratlam / रतलाम

40)

Question Stimulus :-

The first newsprint paper mill in India was set up in / भारत में पहली अखबारी कागज पेपर मिल यहाँ स्थापित की गयी थी:

- Andhra Pradesh / आंध्र प्रदेश
- Madhya Pradesh / मध्य प्रदेश
- Maharashtra / महाराष्ट्र
- West Bengal / पश्चिम बंगाल

Correct Answer :-Madhya Pradesh / मध्य प्रदेश

Topic:- Mental Ability and Mental Aptitude

1)

Question Stimulus :-

Two dice are thrown simultaneously. The probability of getting a total of 10 is / दो पासे एक साथ फेंके गए। क्या संभावना है संख्याओं का कुल 10 आये?

- $1/4$
- $1/6$
- $1/12$
- $1/9$

Correct Answer :-1/12

2)

Question Stimulus :-

A can do a work in 12 days and B does the same work in 15 days. In how many days they together will do the same work? / A किसी काम को 12 दिनों में पूरा कर सकता है और B उसी काम को 15 दिनों में पूरा कर सकता है | वे दोनों एक साथ कितने दिनों में उसी काम को पूरा करेंगे?

• 6 days / 6 दिन

• $6\frac{1}{3}$ days / $6\frac{1}{3}$ दिन

• $6\frac{2}{3}$ days / $6\frac{2}{3}$ दिन

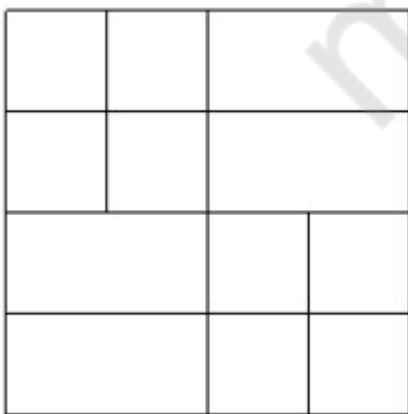
• $6\frac{1}{2}$ days / $6\frac{1}{2}$ दिन

Correct Answer :- $6\frac{2}{3}$ days / $6\frac{2}{3}$ दिन

3)

Question Stimulus :-

What is the minimum number of straight lines needed to build the following figure? / निम्न आकृति को बनाने के लिये न्यूनतम संख्या में कितनी सीधी रेखाओं की आवश्यकता होगी?



• 12

• 11

• 10

- 9

Correct Answer :-10

4)

Question Stimulus :-

Find the average of all numbers between 10 and 50, which are divisible by 6? / 10 और 50 के बीच की सभी संख्याओं का औसत निकालिए, जो 6 से विभाज्य हैं ?

- 28
- 30
- 32
- 34

Correct Answer :-30

5)

Question Stimulus :-

If $\frac{p-q}{q} = \frac{4}{3}$ the value of p:q is / यदि $\frac{p-q}{q} = \frac{4}{3}$ तो p:q का मान है

- 7:3
- 8:3
- 5:3
- 3:7

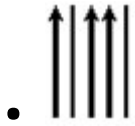
Correct Answer :-7:3

6)

Question Stimulus :-

In the sequence shown below, which figure comes next? / नीचे दिखाये गये क्रम में अगली आकृति कौन सी होगी?





Correct Answer :-

7)

Question Stimulus :-

The value of ${}^{10}P_2$ is / ${}^{10}P_2$ का मान है

- 100
- 80
- 90
- 95

Correct Answer :-90

8)

Question Stimulus :-

A car starts with a speed of 60 km / h with its speed increasing every one hour by 5 km/h. In how many hours will it cover 435 kms ? / एक कार 60 किमी/घंटा से चलना प्रारंभ करती है। प्रत्येक घंटे में उसकी गति 5 किमी/घंटा बढ़ जाती है। 435 किमी की दूरी तय करने में उसे कितने घंटे लगेंगे?

- 4hrs / 4 घंटे
- 6 hrs / 6 घंटे

- 7 hrs / 7 घंटे
- 5 hrs / 5 घंटे

Correct Answer :-5 hrs / 5 घंटे

9)

Question Stimulus :-

Half of 5 percent written as a decimal is/ 5 प्रतिशत के आधे को दशमलव में कैसे लिखा जाएगा

- 2.5
- 0.25
- 25
- 0.025

Correct Answer :-0.025

10)

Question Stimulus :-

In a certain code language, *You are good* means *Lu Le La*; *They are players* means *Le Ne Me*; *He is good* means *La Si Su*. Which is the word for *Lu* in that code language? / किसी खास कोड भाषा में, *You are good* का मतलब है *Lu Le La*; *They are players* का मतलब है *Le Ne Me*; *He is good* का मतलब है *La Si Su* | उसी कोड भाषा में *Lu* के लिए क्या शब्द है?

- *Good*
- *They*
- *He*
- *You*

Correct Answer :-*You*

11)

Question Stimulus :-

A fruit seller purchased 20 kgs of apples at Rs. 8 per kg. He found 5% of the apples to be rotten. If he sells the remaining apples at Rs. 11 per kg, what his gain percentage? / एक फल विक्रेता ने 8 रुपये प्रति किलो के हिसाब से 20 किलोग्राम सेब खरीदे है। उसने देखा की 5% सेब सड़े हुए है। वह 11 रुपये प्रति किलो के हिसाब से शेष सेब बेच देता है, उसका लाभ प्रतिशत क्या होगा?

- 30.625%
- 40.625%
- 50.625%
- 60.625%

Correct Answer :-30.625%

12)

Question Stimulus :-

The below series uses a sequence of alphabets and numbers. Identify the incorrect combination. / नीचे दी गई श्रंखला अक्षरों एवं संख्याओं का अनुक्रम प्रयोग करती है। गलत संयोजन पहचानिये।

(i) KS26413902RU0

(ii) KS26473902RU0

(iii) KS26413902RU0

(iv) KS26413902RU0

- i
- ii
- iii
- iv

Correct Answer :-ii

13)

Question Stimulus :-

In a certain code SIKKIM is written as THLJL. How is MANIPUR written in that code? / किसी खास कोड में, SIKKIM को THLJL लिखा जाता है, तो उस कोड में MANIPUR को कैसे लिखा जायेगा?

- NZOHQTQ
- NZOJQTQ
- NBOHQTQ
- NZOHQTS

Correct Answer :-NZOHQTS

14)

Question Stimulus :-

Which one of the following four addresses is NOT EXACTLY same as the one given below?
/ निम्न दिये गये चार पत्तों में से नीचे दिये गये पते के ठीक समान कौन सा एक नहीं है?

At. Sr. Hiro Gordo-Globo
Sumo Informática S.A.
Calle 39 No 1540
B1000TBU San Sebastian
ARGENTINA

(i) At. Sr. Hiro Gordo-Globo
Sumo Informática S.A.
Calle 39 No 1540
B1000TBU San Sebastian
ARGENTINA

(ii) At. Sr. Hiro Gordo-Globo
Sumo Informática S.A.
Calle 39 No 1540
B1000TBU San Sebastian
ARGENTINA

(iii) At. Sr. Hiro Gordo-Globo
Sumo Informática S.A.
Calle 39 No 1540
B100TBU San Sebastian
ARGENTINA

(iv) At. Sr. Hiro Gordo-Globo

Sumo Informática S.A.

Calle 39 No 1540

B1000TBU San Sebastian

ARGENTINA

- i
- ii
- iii
- iv

Correct Answer :-iii

15)

Question Stimulus :-

In a certain code, VICTORY is written as YLFWRUB, how is SUCCESS written? / किसी खास कोड में, VICTORY को YLFWRUB लिखा जाता है, तो उस कोड में SUCCESS को कैसे लिखा जायेगा?

- VXEEIVV
- VXFFHVV
- VYEEIVV
- VYFFHVV

Correct Answer :-VXFFHVV

16)

Question Stimulus :-

In a certain code language, *I am hungry* means *Ching Ling Lu*; *I eat fruits* means *Ling Li Mon*; *I am thirsty* means *Lu Su Ling*. Which is the word for *Am* in that code language? / किसी खास कोड भाषा में, *I am hungry* का मतलब है *Ching Ling Lu*; *I eat fruits* का मतलब है *Ling Li Mon*; *I am thirsty* का मतलब है *Lu Su Ling* | उसी कोड भाषा में *Am* के लिए क्या शब्द है?

- *Ling*
- *Ching*
- *Lu*

- *Li*

Correct Answer :-Lu

17)

Question Stimulus :-

Complete the series choosing the missing number: / विलुप्त संख्या चुनकर श्रंखला को पूरा कीजिए :

20,19,17,_____,10,5

- 12
- 13
- 14
- 15

Correct Answer :-14

18)

Question Stimulus :-

A number consists of two digits whose sum is 8. If 18 is subtracted from the number, the digits are reversed. The number is / एक संख्या दो अंकों से मिलकर बनी है जिनका योग 8 है। यदि संख्या में से 18 घटा दिया जाये, तो अंक उल्टमिति हो जाते हैं। संख्या है

- 62
- 71
- 53
- 80

Correct Answer :-53

19)

Question Stimulus :-

Complete the series choosing the missing letter/s: / विलुप्त अक्षर चुनकर श्रंखला को पूरा कीजिए : a _ b _ aab _ a _ bb

- abaa
- abba

- baab
- babb

Correct Answer :-abba

20)

Question Stimulus :-

A shopkeeper brought 6 tons of wheat & sold 4.7 tons out of it. How many kgs of wheat has he with him now? / एक दुकानदार ने गेहूँ के 6 टन खरीदा है और उसमें से 4.7 टन बेच दिया। अब उसके पास कितने किलोग्राम गेहूँ है?

- 130 kg / किलोग्राम
- 13 kg / किलोग्राम
- 13000 kg / किलोग्राम
- 1300 kg / किलोग्राम

Correct Answer :-1300 kg / किलोग्राम

21)

Question Stimulus :-

In a certain code language, *I love cricket* means *Liv Da Bin*; *I love music* means *Bin Liv Zo*; *I play music* means *Zo Bin Na*. Which is the word for *Cricket* in that code language? / किसी खास कोड भाषा में, *I love cricket* का मतलब है *Liv Da Bin*; *I love music* का मतलब है *Bin Liv Zo*; *I play music* का मतलब है *Zo Bin Na*। उसी कोड भाषा में *Cricket* के लिए क्या शब्द है?

- *Liv*
- *Da*
- *Bin*
- *Zo*

Correct Answer :-*Da*

22)

Question Stimulus :-

A train moves at the speed of 50 km hr. What is the speed of the train in meters per second? / एक ट्रेन 50 किमी प्रति घंटे की गति से चलती है। मीटर प्रति सेकंड में ट्रेन की गति क्या होगी?

- 14 m/sec / 14 मी/सेकंड

- $14 \frac{1}{9} \text{ m/sec} / 14 \frac{1}{9} \text{ मी/सेकंड}$
- $14^{\frac{1}{3}} \text{ m/sec} / 14^{\frac{1}{3}} \text{ मी/सेकंड}$
- $14 \text{ m/sec} / 14 \text{ मी/सेकंड}$

Correct Answer :- $14 \frac{1}{9} \text{ m/sec} / 14 \frac{1}{9} \text{ मी/सेकंड}$

23)

Question Stimulus :-

-4-9-33-44-75 = ?

- -165
- 175
- 185
- 190

Correct Answer :- -165

24)

Question Stimulus :-

Complete the series choosing the missing number: / विलुप्त संख्या चुनकर श्रंखला को पूरा कीजिए :

5,9,17,29,_____

- 45
- 40
- 50
- 42

Correct Answer :- 45

25)

Question Stimulus :-

Complete the series choosing the missing letter/s: / विलुप्त अक्षर चुनकर श्रंखला को पूरा कीजिए : a _ bbc _ aab _ cca

_bbcc

- bacb
- acba
- abba
- caba

Correct Answer :-acba

26)

Question Stimulus :-

15% of 60% of 1,000=? / 1,000 के 60% का 15% =?

- 90
- 100
- 120
- 60

Correct Answer :-90

27)

Question Stimulus :-

There are 500 students in a school. $\frac{3}{25}$ of them are sick & $\frac{1}{5}$ of them are away on a tour.

How many are present in the school? / एक विद्यालय में 500 छात्र हैं। उनमें से $\frac{3}{25}$ बीमार हैं और उनमें से $\frac{1}{5}$ टूर पर गये हैं। विद्यालय में कितने उपस्थित हैं?

- 240
- 340
- 140
- 440

Correct Answer :-340

28)

Question Stimulus :-

A person reaches his garden on travelling $2z$ km. He then travels to his friend's village located at a distance of $5z$ km. The total distance travelled by him is / एक आदमी $2z$ किमी यात्रा करने के बाद मैदान में पहुँचता है। फिर वह अपने दोस्त के गाँव को यात्रा करता है जो $5z$ किमी की दूरी पर स्थित है। उसके द्वारा तय की गई कुल दूरी है

- $5z$
- $6z$
- 7
- $7z$

Correct Answer :- $7z$

29)

Question Stimulus :-

In the following question, one term in the number series is wrong. Find out the wrong term. / निम्न प्रश्न में, संख्या श्रंखला में एक पद गलत है। गलत पद ज्ञात कीजिये।

3,7,15,30,63,

- 30
- 63
- 15
- 3

Correct Answer :-30

30)

Question Stimulus :-

Two dice are thrown simultaneously. What is the probability of getting two numbers whose product is odd? / दो पासे एक साथ फेंके गए। दो संख्यायें जिनका गुणा विषम हो, आने की संभावना क्या है?

- $3/4$
- $1/4$
- $1/2$

Correct Answer :-1/4

Topic:- Science and Simple Arithmetic

1)

Question Stimulus :-

The following table gives the sales of Drinks manufactured by a company over the years. Study the table below and answer the questions that follow: / नीचे दी गई सारणी किसी कंपनी द्वारा निम्न वर्षों में उत्पादित पेय के विक्रय को दर्शाती है। नीचे दी गई सारणी का अध्ययन करें और नीचे लिखे प्रश्नों का उत्तर दें -

Number of different types of Drinks sold by a company over the year(in thousands) / पूर्ण वर्ष के दौरान कंपनी द्वारा विभिन्न प्रकार के पेय के विक्रय की संख्या (हजारों में)

Year/ वर्ष	Pepsi/ पेप्सी	Miranda/ मिरिन्डा	Fanta/ फैंटा	Coke/ कोक	Sprite/ स्प्राइट	Total/ कुल
2002	75	144	114	102	108	543
2003	90	126	102	84	126	528
2004	96	114	75	105	135	525
2005	105	90	150	90	75	510
2006	90	75	135	75	90	465
2007	105	60	165	45	120	495
2008	115	85	160	100	145	605

what was the approximate percentage increase in the sales of sprite in 2008 compared to that in 2002? / 2002 की तुलना में 2008 में स्प्राइट की बिक्री में वृद्धि का प्रतिशत लगभग कितना था?

- 28%
- 31%
- 33%

- 34%

Correct Answer :-34%

2)

Question Stimulus :-

Grandmother makes wine by mixing fruits, sugar, wheat and yeast. She closes the jar tightly to ensure the quality of wine. Can you find out the reason? / दादी ने फलों, शक्कर, गेहूँ और खमीर को मिश्रित करके वाइन बनाई। वाइन की गुणवत्ता को सुनिश्चित करने के लिए वह उसे जार में कसकर बंद कर देती हैं। क्या आप इसका कारण बता सकते हैं?

- Yeast respire anaerobically to produce alcohol / एल्कोहॉल के निर्माण के लिए खमीर अवायवीय श्वसन करता है
- **Wheat breakdown to form alcohol** / एल्कोहॉल बनाने के लिए गेहूँ टूटता है
- Yeast respire aerobically to produce acid / अम्ल के निर्माण के लिए खमीर वायवीय श्वसन करता है
- Sugar breakdown to produce acid / अम्ल के निर्माण के लिए शक्कर टूटती है

Correct Answer :-Yeast respire anaerobically to produce alcohol / एल्कोहॉल के निर्माण के लिए खमीर अवायवीय श्वसन करता है

3)

Question Stimulus :-

The simple interest accrued on a sum of money at the end of four years is $\frac{1}{5}$ th of its principal. What is the rate of interest per annum? / एक धनराशि पर चार वर्ष के अंत में अर्जित साधारण ब्याज उसके मूलधन के $\frac{1}{5}$ वीं है। प्रतिवर्ष ब्याज की दर क्या है?

- 5%
- 6%
- 7%
- 4%

Correct Answer :-5%

4)

Question Stimulus :-

The various components present in the jelly like substance present between the cell membrane and the nucleus are / विभिन्न घटक जो जेली प्रकार के पदार्थों में कोशिका झिल्ली और केन्द्रक के बीच उपस्थित रहते हैं

- cell organelles / कोशिका अंगक

- nucleolus / केंद्रिक
- chromosomes / गुणसूत्र
- nucleoplasm / केंद्रकद्रव्य

Correct Answer :- cell organelles / कोशिका अंगक

5)

Question Stimulus :-

The following table gives the sales of Drinks manufactured by a company over the years. Study the table below and answer the questions that follow: / नीचे दी गई सारणी किसी कंपनी द्वारा निम्न वर्षों में उत्पादित पेय के विक्रय को दर्शाती है। नीचे दी गई सारणी का अध्ययन करें और नीचे लिखे प्रश्नों का उत्तर दें -

Number of different types of Drinks sold by a company over the year(in thousands) / पूर्ण वर्ष के दौरान कंपनी द्वारा विभिन्न प्रकार के पेय के विक्रय की संख्या (हजारों में)

Year/ वर्ष	Pepsi/ पेप्सी	Miranda/ मिरिन्डा	Fanta/ फैंटा	Coke/ कोक	Sprite/ स्प्राइट	Total/ कुल
2002	75	144	114	102	108	543
2003	90	126	102	84	126	528
2004	96	114	75	105	135	525
2005	105	90	150	90	75	510
2006	90	75	135	75	90	465
2007	105	60	165	45	120	495
2008	115	85	160	100	145	605

The total sales of all the seven years are the maximum for which drink? / सभी सात वर्षों की कुल बिक्री किस पेय के लिए अधिकतम है?

- **Pepsi / पेप्सी**

- Miranda / मिरिन्डा
- **Fanta / फैंटा**
- Coke / कोक

Correct Answer :-Fanta / फैंटा

6)

Question Stimulus :-

Pick out the non-luminous object from the options below. / नीचे दिए गए विकल्पों में गैर चमकदारी वस्तु का चयन कीजिए

- Sun / सूर्य
- Moon / चंद्रमा
- Stars / तारे
- Electric Bulb / बिजली का बल्ब

Correct Answer :-Moon / चंद्रमा

7)

Question Stimulus :-

A tangent touches the circle at _____ . / एक स्पर्श रेखा वृत्त को _____ पर स्पर्श करती है।

- one point / एक बिंदु
- the centre point / केंद्र बिंदु
- 2 points / दो बिंदुओं
- infinitely many points / अनन्त बिंदुओं

Correct Answer :-one point / एक बिंदु

8)

Question Stimulus :-

$\frac{5}{0}$ is a _____ / $\frac{5}{0}$ एक _____ है।

- positive rational number / धनात्मक परिमेय संख्या

- neither positive nor negative rational number / ना तो धनात्मक ना ही ऋणात्मक परिमेय संख्या
- negative rational number / ऋणात्मक परिमेय संख्या
- either positive or negative rational number / या तो धनात्मक या फिर ऋणात्मक संख्या

Correct Answer :-neither positive nor negative rational number / ना तो धनात्मक ना ही ऋणात्मक परिमेय संख्या

9)

Question Stimulus :-

Burning of fossil fuels causes / जीवाश्म ईंधन को जलाने से

- Depletion of ozone layer / ओज़ोन परत का अवक्षय होता है
- Global warming / विश्वव्यापी तापक्रम होता है
- Melting of polar ice caps / ध्रुवीय हिमच्छद गलन होता है
- Both B and C / B और C दोनों

Correct Answer :-Both B and C / B और C दोनों

10)

Question Stimulus :-

The following table gives the sales of Drinks manufactured by a company over the years. Study the table below and answer the questions that follow: / नीचे दी गई सारणी किसी कंपनी द्वारा निम्न वर्षों में उत्पादित पेय के विक्रय को दर्शाती है। नीचे दी गई सारणी का अध्ययन करें और नीचे लिखे प्रश्नों का उत्तर दें -

Number of different types of Drinks sold by a company over the year(in thousands) / पूर्ण वर्ष के दौरान कंपनी द्वारा विभिन्न प्रकार के पेय के विक्रय की संख्या (हजारों में)

Year/ वर्ष	Pepsi/ पेप्सी	Miranda/ मिरिन्डा	Fanta/ फैंटा	Coke/ कोक	Sprite/ स्प्राइट	Total/ कुल
2002	75	144	114	102	108	543
2003	90	126	102	84	126	528
2004	96	114	75	105	135	525
2005	105	90	150	90	75	510
2006	90	75	135	75	90	465
2007	105	60	165	45	120	495
2008	115	85	160	100	145	605

In the case of which drink there was continuous decrease in sales from 2002 to 2007? / किस पेय की बिक्री में 2002 से 2007 तक निरंतर कमी आयी?

- Sprite / स्पाइट
- Miranda / मिरिन्डा
- Coke / कोक
- Fanta / फैंटा

Correct Answer :-Miranda / मिरिन्डा

11)

Question Stimulus :-

Which layer protects us from the harmful UV rays of the sun? / कौन सी परत हमें सूर्य की हानिकारक पराबैंगनी किरणों से बचाती है

- Mesosphere / मध्यमंडल
- Ozone / ओजोन
- Troposphere/ क्षोभ मंडल
- Atmosphere / वायुमंडल

Correct Answer :-Ozone / ओजोन

12)

Question Stimulus :-

The muscular tube through which the stored urine is passed out of the body is called, / मांसपेशियों की नली, जिसके माध्यम से संग्रहीत मूत्र शरीर से बाहर किया जाता है, उसे कहते हैं -

- Kidney / वृक्क, गुर्दा

- Ureter / मूत्रनली
- Urinary bladder / मूत्राशय
- Urethra / मूत्रमार्ग

Correct Answer :-Urethra / मूत्रमार्ग

13)

Question Stimulus :-

What should be done to control Noise pollution? / ध्वनि प्रदूषण को नियंत्रित करने के लिए क्या करना चाहिए?

- Automobiles should use effective silencers / मोटर-वाहनों को प्रभावशाली रवशामक प्रयोग करनी चाहिए
- Trees should be planted along roads / सड़कों के किनारे वृक्ष लगाने चाहिए
- Use of loudspeakers & loud music players should be restricted / लाउडस्पीकरों एवं शोर उत्पन्न करने वाले संगीत वादकों को प्रतिबंधित करनी चाहिए
- All of the above / उपरोक्त सभी

Correct Answer :-All of the above / उपरोक्त सभी

14)

Question Stimulus :-

The following table gives the sales of Drinks manufactured by a company over the years. Study the table below and answer the questions that follow: / नीचे दी गई सारणी किसी कंपनी द्वारा निम्न वर्षों में उत्पादित पेय के विक्रय को दर्शाती है। नीचे दी गई सारणी का अध्ययन करें और नीचे लिखे प्रश्नों का उत्तर दें -

Number of different types of Drinks sold by a company over the year(in thousands) / पूर्ण वर्ष के दौरान कंपनी द्वारा विभिन्न प्रकार के पेय के विक्रय की संख्या (हजारों में)

Year/ वर्ष	Pepsi/ पेप्सी	Miranda/ मिरिन्डा	Fanta/ फैंटा	Coke/ कोक	Sprite/ स्प्राइट	Total/ कुल
2002	75	144	114	102	108	543
2003	90	126	102	84	126	528
2004	96	114	75	105	135	525
2005	105	90	150	90	75	510
2006	90	75	135	75	90	465
2007	105	60	165	45	120	495
2008	115	85	160	100	145	605

The percentage of Pepsi sold to the total number of drinks sold was maximum in the year?
/ बेचे गए पेय की कुल संख्या से बेची गई पेप्सी का प्रतिशत से किस वर्ष में अधिकतम था?

- 2004
- 2005
- 2006
- 2007

Correct Answer :-2007

15)

Question Stimulus :-

The perimeter of a parallelogram with length 'l' and breadth 'b' is _____
/ एक समांतर चतुर्भुज जिसकी लम्बाई 'l' और चौड़ाई 'b' है, उसका परिमाण है _____

- lb
- l + b
- 2(l + b)
- 1/2 (l + b)

Correct Answer :-2(l + b)

16)

Question Stimulus :-

What is 75% of 75% equal to? / 75% का 75% किसके समान है?

- 9/16
- 16/9

- 3/4
- 9/4

Correct Answer :-9/16

17)

Question Stimulus :-

Which of the following is NOT a conductor of electricity? / निम्न में से कौन विद्युत का चालक नहीं है?

- Acidified water / अम्लीय जल
- Tap water / नल का जल
- Distilled water / आसुत जल
- Salt solution / लवण विलयन

Correct Answer :-Distilled water / आसुत जल

18)

Question Stimulus :-

Fisher men who eat enough sea fish will not usually become thyroxine deficient .Give reason / मछुआरे जिन्होंने पर्याप्त मात्रा में समुद्री मछली खायी हैं आमतौर पर उनमें थायरोक्सिन की कमी नहीं होती है। कारण बताएं

- Sea fish is a good source of iodine / समुद्री मछली आयोडीन का एक अच्छा स्रोत है
- Sea fish contain thyroxine / समुद्री मछली में थायरोक्सिन होता है
- Sea fish is highly nutritious / समुद्री मछली अत्याधिक पौष्टिक होती है
- Sea fish contain more salt / समुद्री मछली में ज़्यादा नमक होता है

Correct Answer :-Sea fish is a good source of iodine / समुद्री मछली आयोडीन का एक अच्छा स्रोत है

19)

Question Stimulus :-

Gymnasts apply some coarse substance on their hands to / जिमनास्ट अपने हाथों पर कुछ मोटे पदार्थ लगाते हैं :

- Produce heat between the palms / हथेलियों के बीच ऊष्मा उत्पन्न करने के लिए
- Decrease friction / घर्षण कम करने के लिए

- Increase friction / घर्षण बढ़ाने के लिए
- Change friction from rolling to sliding / घर्षण को बेल्लन से सर्पि में बदलने के लिए

Correct Answer :- Increase friction / घर्षण बढ़ाने के लिए

20)

Question Stimulus :-

$\sqrt{\frac{9}{11}}$ is a _____ / $\sqrt{\frac{9}{11}}$ एक _____ है

- Rational number / परिमेय संख्या
- Whole number / पूर्ण संख्या
- Natural number / प्राकृतिक संख्या
- Irrational number / अपरिमेय संख्या

Correct Answer :- Irrational number / अपरिमेय संख्या

21)

Question Stimulus :-

If l, m, n are lines such that, l is parallel to n and m is parallel to n , then, _____ / यदि l, m, n ऐसी रेखाएँ हैं की l, n के समांतर है और m, n के समांतर है, तो _____

- l and m intersects at a point / l व m एक बिंदु पर प्रतिच्छेद करती हैं
- l, m and n are concurrent lines / l, m और n संगामी रेखाएं हैं
- l is perpendicular to m / l, m के लम्बवत है
- l is parallel to m / l, m के समांतर है

Correct Answer :- l is parallel to m / l, m के समांतर है

22)

Question Stimulus :-

As the value of ' θ ', increases from 0 to 90° , the value of $\sin \theta$ _____. / जैसे- जैसे ' θ ' का मान 0 से 90° की ओर बढ़ता है, तो $\sin \theta$ का मान _____ ।

- Decreases / घटता है

- Remains constant / समान रहता है
- Increases / बढ़ता है
- Tends to zero / शून्य की ओर जाता है

Correct Answer :-Increases / बढ़ता है

23)

Question Stimulus :-

The gas released during the process of photosynthesis is / प्रकाश संश्लेषण की प्रक्रिया के समय निर्मुक्त गैस है

- O₂
- CO₂
- CO
- SO₂

Correct Answer :-O₂

24)

Question Stimulus :-

The small bulb like projection coming out of the yeast cell is known as the / खमीर कोशिका से छोटा बल्ब की तरह का बाहर निकला हुआ भाग जाना जाता है

- Eye / आँख
- Cutting / कर्तन
- Bud / कली
- Fragment / खंड

Correct Answer :-Bud / कली

25)

Question Stimulus :-

The force required to keep the object moving from rest is a measure of / वस्तु को विश्रामावस्था से गतिशील करने के लिए आवश्यक बल का एक माप संस्तर है :

- Sliding friction / सर्पिल घर्षण

- Rolling friction / बेल्लन घर्षण
- Static friction / स्थैतिक घर्षण
- Fluid friction / तरल घर्षण

Correct Answer :-Static friction / स्थैतिक घर्षण

26)

Question Stimulus :-

Major gaseous pollutant produced by the combustion of coal in power plant is / शक्ति संयंत्र में कोयले के दहन के द्वारा निम्न मुख्य गैसीय प्रदूषक उत्पन्न होता है

- CO₂
- CO
- SO₂
- NO₂

Correct Answer :-SO₂

27)

Question Stimulus :-

Find the area of the semicircle of radius 7 m. / त्रिज्या 7 मीटर के अर्धवृत्त का क्षेत्रफल ज्ञात कीजिए।

- 49 m² / 49मीटर²
- 22 m² / 22मीटर²
- 154 m² / 154मीटर²
- 77 m² / 77 मीटर²

Correct Answer :-77 m² / 77 मीटर²

28)

Question Stimulus :-

The groundwater gets replenished by the seeping of water into the ground. This process is called / भूमि में जल के रिसाव द्वारा भौमजल फिर से प्राप्त होता है। इस प्रक्रिया को कहते हैं

- Seepage / निस्स्यंदन
- Infiltration / अंतस्यंदन
- Aquifer / जलभृत्त
- Transpiration / प्रस्वेदन

Correct Answer :-Infiltration / अंतस्यंदन

29)

Question Stimulus :-

The following table gives the sales of Drinks manufactured by a company over the years. Study the table below and answer the questions that follow: / नीचे दी गई सारणी किसी कंपनी द्वारा निम्न वर्षों में उत्पादित पेय के विक्रय को दर्शाती है। नीचे दी गई सारणी का अध्ययन करें और नीचे लिखे प्रश्नों का उत्तर दें -

Number of different types of Drinks sold by a company over the year(in thousands) / पूर्ण वर्ष के दौरान कंपनी द्वारा विभिन्न प्रकार के पेय के विक्रय की संख्या (हजारों में)

Year/ वर्ष	Pepsi/ पेप्सी	Miranda/ मिरिन्डा	Fanta/ फैंटा	Coke/ कोक	Sprite/ स्प्राइट	Total/ कुल
2002	75	144	114	102	108	543
2003	90	126	102	84	126	528
2004	96	114	75	105	135	525
2005	105	90	150	90	75	510
2006	90	75	135	75	90	465
2007	105	60	165	45	120	495
2008	115	85	160	100	145	605

What is the difference in the number of coke drink sold in the 2003 and 2007? 2003 और 2007 में बेचे गए कोक पेय की संख्या में कितना अंतर है?

- 24000

- 28000
- 35000
- 39000

Correct Answer :-39000

30)

Question Stimulus :-

Evaluate $\log_{100}(0.01) / \log_{100}(0.01)$ का मान होगा :

- 1
- -1
- 2
- -2

Correct Answer :-1

mppcareer.in