

# PROFESSIONAL EXAMINATION BOARD

## Pre-Agriculture Test 2016

15th May 2016, 09:00 AM

Topic:- Agriculture Physics

1)

Question Stimulus :-

If in air the speed of sound is 332 m/s then speed of sound in kmph will be: /वायु में ध्वनि की चाल 332 मी./से. है, तो ध्वनि की चाल किमी/घंटे में होगी:

- 1.1952 kmph/1.1952 किमी/घंटे
- 11.952 kmph/11.952 किमी/घंटे
- 119.52 kmph/119.52 किमी/घंटे
- 1195.2 kmph/1195.2 किमी/घंटे

Correct Answer :-1195.2 kmph/1195.2 किमी/घंटे

2)

Question Stimulus :-

The refractive index of material of prism  $\mu$  is: /प्रिज़म के पदार्थ का अपवर्तन सूचकांक  $\mu$  है :

- $$\frac{\sin \frac{A + \delta_m}{2}}{\sin \frac{A}{2}}$$

$$\frac{\sin \frac{A - \delta_m}{2}}{\sin \frac{A}{2}}$$

$$\frac{\sin \frac{A}{2}}{\sin \frac{A + \delta_m}{2}}$$

- None of these/इनमें से कोई नहीं

$$\frac{\sin \frac{A + \delta_m}{2}}{\sin \frac{A}{2}}$$

Correct Answer :-

3)

Question Stimulus :-

Heat flows as a result of difference of: /ऊष्मा का प्रवाह किसके अंतर का परिणाम है:

- Mass/भार
- Density/घनत्व
- Temperature/ताप
- Potential difference/विभवांतर

Correct Answer :-Temperature/ताप

4)

Question Stimulus :-

**In P-type semiconductors majority charge carries are: /P-टाइप अर्द्धचालक में बहुसंख्यक आवेश वाहक होते हैं:**

- **Electrons/इलेक्ट्रॉन**
- **Holes/होल**
- **Neutrons/न्यूट्रॉन**
- **Protons/प्रोटॉन**

**Correct Answer :-Holes/होल**

**5)**

**Question Stimulus :-**

**The speeds of 5 molecules of a gas (in arbitrary units) are as follows:/एक गैस के 5 अणुओं की गति निम्न है (उपयुक्त मात्रक अनुसार):**

**2, 3, 4, 5, 6 the route mean square speed for these molecules is: /इन अणुओं का वर्ग मूल माध्य वेग होगा :**

- **2.9**
- **3.52**
- **4.00**
- **4.24**

**Correct Answer :-4.24**

**6)**

**Question Stimulus :-**

**A white screen illuminated by green and red light appears to be:** /एक सफेद पर्दे को हरे और पीले प्रकाश में देखा जाता है (या प्रकाशित किया जाता है) तब वह कैसा दिखाई देगा:

- Green/ हरी
- Yellow/ पीली
- Red/लाल
- White/सफेद

**Correct Answer :-**Yellow/ पीली

7)

**Question Stimulus :-**

**Capacitor is used for:** /संधारित्र का उपयोग होता है:

- A.C
- D.C.
- A.C. & D.C./ A.C. और D.C.
- None of these/इनमें से कोई नहीं

**Correct Answer :-**A.C

8)

**Question Stimulus :-**

**If the steel bob of a simple pendulum is replace by a rubber bob then its time period will:/** यदि किसी दोलक में उसके इस्पात के गोलक को रबर के गोले से बदल दिया जाए तब उसका आवर्तकाल:

- Increase/बढ़ जाती है
- Decrease/घट जाती है
- Remain the same/एक समान रहेगा
- First increase then decrease/पहले बढ़ेगा फिर घटेगा

Correct Answer :-Remain the same/एक समान रहेगा

9)

Question Stimulus :-

A liquid drop whose diameter is  $D$  and surface tension is  $T$  break up into 8 tinny drops. The change in energy is: /एक तरलीय बूँद जिसका व्यास  $D$  है एवं प्रष्ठ तनाव  $T$  है, 8 छोटी-छोटी बूँदों में टूट जाती है तब ऊर्जा में परिवर्तन होगा:

- $2\pi TD^2$
- $\pi TD^2$
- $3\pi TD^2$
- $4\pi TD^2$

Correct Answer :- $\pi TD^2$

10)

Question Stimulus :-

A bar magnet fall freely from above into a solenoid kept vertically. During its fall its acceleration is: /जब एक छड़ चुंबक स्वतंत्र रूप से ऊपर से एक ऊर्ध्वाधर परिनालिका में गिरती है तब गिरने के दौरान इसका त्वरण:

- Greater than  $g$  ( $g$  is acceleration due to gravity)/  $g$  से अधिक ( $g$  गुरुत्वीय त्वरण)

- Less than  $g$ /  $g$  से कम
- Equal to  $g$ /  $g$  के बराबर
- $R_g$  (where  $R$  is the radius of the solenoid)/  $Rg$ , (जहाँ  $R$  परिनालिका की त्रिज्या है)

**Correct Answer :-**Less than  $g$ /  $g$  से कम

11)

**Question Stimulus :-**

**Barrier potential of a p-n junction diode does not depend on:** / **p-n** संधि का प्राचीर विभव किस पर निर्भर नहीं करता है:

- Temperature/ तापमान
- Forward bias/ अग्र अभिनति
- Doping density/ डोपिंग घनत्व
- Diode design/ डायोड संरचना

**Correct Answer :-**Diode design/ डायोड संरचना

12)

**Question Stimulus :-**

**The periodic time of communication satellite is:** /संचार उपग्रह का आवर्तकाल होता है:

- 6 hours/6 घंटे
- 12 hours/12 घंटे
- 18 hours/18 घंटे

- 24 hours/ 24 घंटे

**Correct Answer :-24 hours/ 24 घंटे**

13)

**Question Stimulus :-**

**If the kinetic energy of a body increases by 0.1%, then percentage increase in its momentum will be: /यदि किसी पिण्ड की गतिज ऊर्जा 0.1% बढ़ा दी जाती है, तो उसके संवेग में कितने प्रतिशत बढ़ोतरी होगी:**

- 0.05%
- 0.1%
- 1.0%
- 10%

**Correct Answer :-0.05%**

14)

**Question Stimulus :-**

**Which reaction occurs in atom bomb: /परमाणु बम में कौन सी क्रिया होती है:**

- Fusion/घटन
- Controlled fission/नियंत्रित संघटन
- Uncontrolled fission/अनियंत्रित संघटन
- Thermo nuclear/ ऊष्मीय नाभिकी

**Correct Answer :-**Uncontrolled fission/अनियंत्रित संघटन

**15)**

**Question Stimulus :-**

**The dimension of surface tension is: / पृष्ठ तनाव के लिये विमीय मात्रक है:**

- $ML^0T^{-2}$
- $MLT^{-2}$
- $ML^{-1}T^{-2}$
- $ML^{-2}T^{-2}$

**Correct Answer :-** $ML^0T^{-2}$

**16)**

**Question Stimulus :-**

**A photon and an electron have equal energy E. Then  $\frac{(\lambda_{\text{photon}})}{(\lambda_{\text{electron}})}$  is proportional is to: / एक फोटॉन और एक इलेक्ट्रॉन के पास समान E ऊर्जा है तब  $\frac{\lambda_{\text{फोटॉन}}}{\lambda_{\text{इलेक्ट्रॉन}}}$  किसके समानुपाती हैं:**

- $\sqrt{E}$
- $\frac{1}{\sqrt{E}}$
- $\frac{1}{E}$



- Does not depend upon E/ E पर निर्भर नहीं करता है

Correct Answer :-  $\frac{1}{\sqrt{E}}$

17)

Question Stimulus :-

The motion of gas molecular will be: / गैस के अणुओं की गति होगी:

- One dimensional/एकविमीय
- Two dimensional/द्विविमीय
- Three dimensional/त्रिविमीय
- Only up and down/केवल ऊपर नीचे

Correct Answer :-Three dimensional/त्रिविमीय

18)

Question Stimulus :-

The SI unit of magnetic dipole moment is: / चुंबकीय द्विध्रुव संवेग की SI इकाई है:

- $Am^{-1}$
- $Am^2$
- $mA^{-1}S$
- $mA^{-2}S$

Correct Answer :- $Am^2$

19)

Question Stimulus :-

A body cools from  $60^\circ C$  to  $50^\circ C$  in 10 minutes. If the room temperature is  $25^\circ C$  and assuming Newton's law of cooling to hold good, the temperature of the body at the end of the next 10 minutes will be:/ एक वस्तु  $60^\circ C$  से  $50^\circ C$  तक ठंडी होने पर 10 मिनट का समय लेती है। यदि कमरे का तापमान  $25^\circ C$  है और न्यूटन का शीतलन नियम कार्यरत है तब वस्तु का तापमान अंतिम 10 मिनट में होगा:

- $38.5^\circ C$
- $40^\circ C$
- $42.85^\circ C$
- $45^\circ C$

Correct Answer :- $42.85^\circ C$

20)

Question Stimulus :-

Which of the following is the worst conductor of heat: /निम्न में से कौन ऊष्मा का सबसे खराब चालक है:

- Rubber/रबर
- Air/हवा
- Glass/काँच
- Copper/ तौँबा

**Correct Answer :-Air/हवा**

**21)**

**Question Stimulus :-**

**Newton's first law of motion describes which of the following: /न्यूटन के गति का पहला नियम निम्न में से किसे व्याख्या करता है:**

- **Energy/ऊर्जा**
- **Work/कार्य**
- **Inertia/आघूर्ण**
- **Moment of Inertia/जड़त्व आघूर्ण**

**Correct Answer :-Moment of Inertia/जड़त्व आघूर्ण**

**22)**

**Question Stimulus :-**

**Which of the following is not a electromagnetic waves: /निम्न में से कौन सी विद्युत चुंबकीय तरंगें नहीं हैं:**

- **γ-rays/γ-किरणें**
- **x-rays/x- किरणें**
- **Sound waves/ध्वनि तरंगें**
- **Radio waves/ रेडियो तरंगें**

**Correct Answer :-Sound waves/ध्वनि तरंगें**

23)

**Question Stimulus :-**

**The function of rectifier is: /दिष्टकारी का कार्य है:**

- **To convert AC into DC/AC को DC में परिवर्तित करना**
- **To convert DC into AC/DC को AC में परिवर्तित करना**
- **Both of the above/ उपरोक्त दोनों**
- **None of the above/उपरोक्त में से कोई नहीं**

**Correct Answer :-To convert AC into DC/AC को DC में परिवर्तित करना**

24)

**Question Stimulus :-**

**A monochromatic beam of light passes from a denser medium to a rarer medium as a result it's:/ जब कोई एक वर्णिय प्रकाश पुंज घने माध्यम से विरल माध्यम में प्रवेश करती है तो:**

- **Velocity increases/ उसका वेग बढ़ जाता है**
- **Velocity decreases / उसका वेग घट जाता है**
- **frequency decreases / उसकी आवृत्ति घट जाती है**
- **Wavelength decreases / उसका तरंगदैर्घ्य घट जाता है**

**Correct Answer :-Velocity increases/ उसका वेग बढ़ जाता है**

25)

**Question Stimulus :-**

At absolute temperature T, the root mean square velocity of gas molecule is: /परम ताप T पर गैस के अणुओं का वर्ग मूल माध्य वेग है:

•  $V_{rms} = \sqrt{\frac{3kT}{m}}$

•  $V_{rms} = \sqrt{\frac{3mT}{k}}$

•  $V_{rms} = \sqrt{\frac{kT}{m}}$

•  $V_{rms} = \sqrt{\frac{4kT}{m}}$

**Correct Answer :-**  $V_{rms} = \sqrt{\frac{3kT}{m}}$

**Topic:- Agriculture Chemistry**  
**1)**

**Question Stimulus :-**

Full form of DDT is-/ डी.डी.टी. का पूर्ण शब्द रूप है-

- **Dibromo diphenyl trichloro ethane/ डाइब्रोमो डाइफेनिल ट्राइक्लोरो ईथेन**
- **Dichloro diphenyl trichloro methane/ डाइक्लोरो डाइफेनिल ट्राइक्लोरो मीथेन**

• Dichloro dimethyl trichloro ethane/ डाइक्लोरो डाइमेथिल ट्राइक्लोरो ईथेन

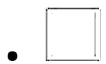
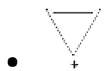
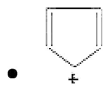
• Dichloro diphenyl trichloro ethane/ डाइक्लोरो डाइफेनिल ट्राइक्लोरो ईथेन

Correct Answer :-Dichloro diphenyl trichloro methane/ डाइक्लोरो डाइफेनिल ट्राइक्लोरो मीथेन

2)

Question Stimulus :-

Among the following which are is aromatic?/ निम्नलिखित में से कौन-सा ऐरोमेटिक यौगिक है?



Correct Answer :-



3)

Question Stimulus :-

What is the wavelength of the spectral line in lyman series if  $n_2 = 3$  / यदि  $n_2 = 3$  है तो लाइमन श्रेणी में स्पेक्ट्रल रेखा की तरंग दैर्घ्य होगी-

- 102.6 nm
- 102.6 m/s
- 108.7 nm
- 685 nm

**Correct Answer :-**102.6 nm

4)

**Question Stimulus :-**

Which of the following orbitals are not possible – 1P, 2P and 3F ?/निम्नलिखित में से कौन-सा कक्षक संभव नहीं है?

- 3f
- 1p, 2p
- 2p, 3f
- 1p and 3f

**Correct Answer :-**1p and 3f

5)

**Question Stimulus :-**

An organic compound contains C = 65.45%, H = 0.09% and N = 25.95% . If molecular weight of the compound is 65 then its empirical formula is- /एक कार्बनिक यौगिक में C = 65.45%, H = 0.09% और N = 25.95% है। यदि उस यौगिक का अणुभार 65 है तो उसका प्रायोगिक सूत्र होगा-

- $C_3H_5N$

- $C_3H_7N_2$
- $C_3H_7N$
- $C_3H_6N$

**Correct Answer :-**  $C_3H_7N$

6)

**Question Stimulus :-**

De Broglie equation is-/डी-बोर्गली समीकरण है-

- $\lambda = \frac{mv}{h}$
- $\lambda = \frac{h}{mv}$
- $\lambda = EV$
- $\lambda = \frac{P}{mv}$

**Correct Answer :-**  $\lambda = \frac{h}{mv}$

7)

**Question Stimulus :-**

**If Infrared radiation having wave length  $3 \times 10^6 nm$ , then its frequency is- /यदि किसी अवरक्त विकिरण की तरंग दैर्घ्य  $3 \times 10^6 nm$  है, तो उसकी आवृत्ति होगी-**



- $4 \times 10^6$  nm
- $3 \times 10^6$  nm
- $3 \times 10^2$  nm
- $3 \times 10^8$  nm

**Correct Answer :-**  $3 \times 10^6$  nm

8)

**Question Stimulus :-**

The pH value of  $10^{-2}$  molar  $HNO_3$  solution is- /  $10^{-2}$  मोलर  $HNO_3$  विलयन का pH मान होगा-

- 4
- 6
- 7
- 2

**Correct Answer :-** 2

9)

**Question Stimulus :-**

LPG mainly contains- / LPG के मुख्य अवयव हैं -

- Butane and isobutane / ब्यूटेन एवं आइसो ब्यूटेन

- Ethane + Butane/ ईथेन + ब्यूटेन
- Methane/ मीथेन
- Hydrogen + Methane+ Ethane/ हाइड्रोजन + मीथेन + ईथेन

**Correct Answer :-**Butane and isobutane/ ब्यूटेन एवं आइसो ब्यूटेन

**10)**

**Question Stimulus :-**

What is the most important source of CO pollutant ? / CO प्रदूषक का प्रमुख स्रोत क्या है?

- Soil microorganism/मृदा सूक्ष्म जीव
- Water microbes/जलीय सूक्ष्म जीव
- CO<sub>x</sub>, NO<sub>x</sub>
- Marine organism/समुद्री जीव

**Correct Answer :-**Soil microorganism/मृदा सूक्ष्म जीव

**11)**

**Question Stimulus :-**

Anti Markovnikov's addition to HBr is not observed in- / HBr में प्रति मारकोनीकाफ का योग नहीं पाया जाता-

- But-1-ene/ ब्यूट-1- ईन में
- Pent-2-ene/ पेन्ट-2- ईन में
- Propene/ प्रोपीन में

- But-2-ene/ ब्यूट-2-ईन में

**Correct Answer :-**But-2-ene/ ब्यूट-2-ईन में

12)

**Question Stimulus :-**

If 4.0 gm of  $NaOH$  are dissolved per litre then molarity of the solution is- /यदि 4.0 ग्राम  $NaOH$  प्रत्येक लीटर में घुला है तो उस विलयन की मोलरता होगी-

- 0.1 m
- 4 m
- 0.4 m
- 0.5 m

**Correct Answer :-**0.1 m

13)

**Question Stimulus :-**

According to Henderson equation, pH of acid buffer is given by- / हेन्डरसन समीकरण के अनुसार, किसी अम्ल बफर के pH का मान होगा-

- $pKa = pH + \log \frac{[Salt]}{[Acid]}$
- $pH = pKa + \log \frac{[Salt]}{[Acid]}$
- $pH = pKa \log \frac{[Acid]}{[Salt]}$

- $pOH = pK_a + \text{Log} \frac{[Salt]}{[base]}$

**Correct Answer :-**  $pH = pK_a + \text{Log} \frac{[Salt]}{[Acid]}$

14)

**Question Stimulus :-**

Which of the following compounds exhibits geometrical Isomerism ?/निम्नलिखित यौगिकों में से किस में ज्यामितिय समावयवता पाई जाती है?

- $(CH)_2(COOH)_2$
- $(CH_2)_2(COOH)$
- $C_2H_5Br$
- $CH_3CHO$

**Correct Answer :-**  $(CH)_2(COOH)_2$

15)

**Question Stimulus :-**

Which of the following has the lowest pH value ?/ निम्नलिखित में से सबसे निम्न pH मान किसका है?

- 1m HCl
- 1 m NaOH
- 1 m  $H_2SO_4$

- 1 m  $C_2H_5OH$

**Correct Answer :-** 1 m  $H_2SO_4$

16)

**Question Stimulus :-**

The principal buffer present in human blood is- /मानव रक्त में मुख्य बफर उपस्थित होता है-

- $NaH_2PO_4 + Na_2HPO_4$
- $H_3PO_4 + NaH_2PO_4$
- $Na_2HPO_4 + Na_3PO_4$
- $H_2CO_3 + HCO_3$

**Correct Answer :-**  $H_2CO_3 + HCO_3$

17)

**Question Stimulus :-**

The formal charge on Nitrogen atom of nitrite ion is- /नाइट्राइट आयन में नाइट्रोजन परमाणु पर औपचारिक आवेश होगा-

- -1
- -3
- **0**
- -5

**Correct Answer :- 0**

**18)**

**Question Stimulus :-**

The IUPAC name of mustard gas is-/ मस्टर्ड गैस का आई.यू.पी.ए.सी. नाम है-

- Sulphur monochloride/ सल्फर मोनोक्लोराइड
- $\beta$ -chlorovinyl dichloroarsine/  $\beta$ -क्लोरोवेनिल डाइक्लोरोआरसिन
- $\beta, \beta$ - dichloro diethyl sulphide/  $\beta, \beta$ - डाइक्लोरो डाइएथिल सल्फाइड
- $\beta, \beta$ - dichloro monoethyl sulphate./  $\beta, \beta$ - डाइक्लोरो मोनोएथिल सल्फेट

**Correct Answer :-**  $\beta, \beta$ - dichloro diethyl sulphide/  $\beta, \beta$ - डाइक्लोरो डाइएथिल सल्फाइड

**19)**

**Question Stimulus :-**

Choose the correct order of repulsion between electron pairs./इलेक्ट्रान युग्म के मध्य प्रतिकर्षण का सही क्रम चुनों-

- **Bond pair – Bond Pair** > **Lone Pair-Lone pair** > **Lone pair-Bond Pair**/बंध युग्म-बंध युग्म > एकाकी युग्म-एकाकी युग्म > एकाकी युग्म-बंध युग्म
- **Lone Pair-Lone pair** > **Lone pair-Bond Pair** > **Bond pair – Bond Pair**/ एकाकी युग्म-एकाकी युग्म > एकाकी युग्म-बंध युग्म > बंध युग्म-बंध युग्म
- **Bond pair – Bond Pair** > **Lone pair-Bond Pair** > **Lone Pair-Lone pair**/ बंध युग्म-बंध युग्म > एकाकी युग्म-बंध युग्म > एकाकी युग्म-एकाकी युग्म

- Lone pair-Bond Pair > Lone Pair-Lone pair > Bond pair -Bond Pair/ एकाकी युग्म-बंध युग्म > एकाकी युग्म-एकाकी युग्म > बंध युग्म-बंध युग्म

**Correct Answer :-**Lone Pair-Lone pair > Lone pair-Bond Pair > Bond pair -Bond Pair/ एकाकी युग्म-एकाकी युग्म > एकाकी युग्म-बंध युग्म > बंध युग्म-बंध युग्म

20)

**Question Stimulus :-**

How many moles of water are present in 180 gram of water?/ 180 ग्राम जल में जल के कितने मोल होंगे?

- 7 mole/ 7 मोल
- 18 mole/ 18 मोल
- 10 mole/ 10 मोल
- 100 mole/ 100 मोल

**Correct Answer :-**10 mole/ 10 मोल

21)

**Question Stimulus :-**

Which of the substance given below is not present in RNA?/ निम्नलिखित में से कौन-सा पदार्थ आर.एन.ए. में नहीं पाया जाता?

- Thymine/ थायमीन
- Uracil/ यूरासिल
- Ribose/ राइबोस

- Phosphate/ फासफेट

**Correct Answer :-**Thymine/ थायमीन

22)

**Question Stimulus :-**

**What happens when HCl gas is passed through saturated NaCl solution? / क्या होगा जब संतृप्त NaCl विलयन में से HCl गैस प्रवाहित की जाएगी ?**

- NaCl will precipitate out./ NaCl अवक्षेपित होगा।
- HCl dissolves in NaCl solution./ HCl, NaCl विलयन में विलेय होगा।
- HCl gas will precipitate out./ HCl गैस अवक्षेपित होगी।
- Both forms the miscible compound. /दोनों मिश्रित यौगिक बनाएंगे।

**Correct Answer :-**NaCl will precipitate out./ NaCl अवक्षेपित होगा।

23)

**Question Stimulus :-**

Soap is-/ साबुन है-

- Salt of glycerol/ ग्लिसराल के लवण
- Salt of fatty acid/ वसीय अम्ल के लवण
- Mixture of ether/ ईथर का मिश्रण
- Mixture of ester/ ईस्टर का मिश्रण



**Correct Answer :-** Salt of fatty acid/ वसीय अम्ल के लवण

24)

**Question Stimulus :-**

**What will be the pH of 1M  $\text{NaNO}_3$  solution at  $25^\circ\text{C}$  ? /  $25^\circ\text{C}$  तापमान पर 1 मोल  $\text{NaNO}_3$  विलयन का pH मान होगा-**

- 6
- 7
- 3
- 10

**Correct Answer :-** 7

25)

**Question Stimulus :-**

**How many layers are adsorbed in chemical adsorption? / रासायनिक अधिशोषण में कितनी परतें अधिशोषित होती हैं ?**

- 1
- 2
- Many/ अनेक
- 0

**Correct Answer :-** 1

**Topic:- Agriculture Maths**

1)

**Question Stimulus :-**

**The sum of a G.P. with common ratio 3 is 364 and last term is 243, then the number of terms is: / एक गुणोत्तर श्रेणी का सर्वानुपात 3 है और उसके सभी पदों का योग 364 है यदि उसका अंतिम पद 243 है तब उसमें पदों की कुल संख्या है:**

- 6
- 5
- 4
- 10

**Correct Answer :-6**

2)

**Question Stimulus :-**

**Median of following is: /निम्नलिखित की माधिका है:**

**222, 2000, 1180, 1785, 1500, 560, 782, 1200, 385, 1123**

- 1500
- 1030
- 1151.5
- 1500.8

**Correct Answer :-**

1151.5

3)

Question Stimulus :-

If sum of infinite term of a G.P. is 3 and sum of squares of its term is 3 then first term and common ratio respectively will be: /यदि एक गुणोत्तर श्रेणी के अनंत पदों का योग 3 है और उसके पदों के वर्गों का योग 3 है। तब उसका पहला पद और सार्वानुपात क्रमशः होंगे:

•  $\frac{3}{2}, \frac{1}{2}$

•  $1, \frac{1}{2}$

•  $\frac{3}{2}, 2$

• None of these/ इनमें से कोई नहीं

Correct Answer :-  $\frac{3}{2}, \frac{1}{2}$

4)

Question Stimulus :-

$\log_a^k(M) = ?$

•  $k \log_a M$

•  $a \log_k M$

- $\frac{1}{a} \log_k M$

- $\frac{1}{k} \log_a M$

**Correct Answer :-**  $\frac{1}{k} \log_a M$

5)

**Question Stimulus :-**

$$\cos 50^\circ \cos 10^\circ - \sin 50^\circ \sin 10^\circ = ?$$

- $\frac{1}{\sqrt{2}}$

- $\frac{\sqrt{3}}{2}$

- $\frac{1}{2}$

- 1

**Correct Answer :-**  $\frac{1}{2}$

6)

**Question Stimulus :-**

The sum of  $n$  terms of two A.P. is  $nA + n^2B$  where  $A$  and  $B$  are constants then its common difference will be: / यदि एक समान्तर श्रेणी के  $n$  पदों का योग  $nA + n^2B$  है जहाँ  $A$  और  $B$  अचर हैं; तब उसका सार्वान्तर होगा:

- A - B
- A + B
- 2A
- 2B

Correct Answer :-2B

7)

Question Stimulus :-

If three geometric means be inserted between 2 and 32 then third geometric mean will be: /यदि 2 और 32 के बीच तीन गुणोत्तर माध्य डाले गये हों तब तीसरा गुणोत्तर माध्य होगा:

- 8
- 4
- 16
- 12

Correct Answer :-16

8)

Question Stimulus :-

The sum of n terms of two A.P. are in the ratio  $2n + 3 : 6n + 5$ , then the ratio of their 13<sup>th</sup> terms is: /दो समान्तर श्रेणियों के n पदों के योग का अनुपात  $2n + 3 : 6n + 5$  है तब उनके तेरहवें पदों का अनुपात है:

- 53 : 155

- 27 : 77

- 29 : 83

- 31 : 89

**Correct Answer :-53 : 155**

**9)**

**Question Stimulus :-**

$$\frac{\sin 7x - \sin 5x}{\cos 7x + \cos 5x} = ?$$

- $\tan x$

- $\cot x$

- $\tan 2x$

- $\cot 2x$

**Correct Answer :- $\tan x$**

**10)**

**Question Stimulus :-**

$$\log_b a \cdot \log_c b \cdot \log_a c = ?$$

- 1

- 0

- $\log_a abc$
- None of these/ इनमें से कोई नहीं

**Correct Answer :-1**

**11)**

**Question Stimulus :-**

If 4<sup>th</sup>, 7<sup>th</sup> and 10<sup>th</sup> terms of a G.P. are a, b and c respectively then the relation between a, b and C is: / यदि एक गुणोत्तर श्रेणी का चौथा, सातवां और दसवां पद क्रमशः a, b व c है तब a, b और C में संबंध है :

- $b = \frac{a + c}{2}$
- $a^2 = bc$
- $b^2 = ac$
- $c^2 = ab$

**Correct Answer :-**  $b^2 = ac$

**12)**

**Question Stimulus :-**

The first term of an A.P. is 2 and common difference is 4. The sum of its 40 terms will be: / एक समान्तर श्रेणी का प्रथम पद 2 है और सार्वान्तर 4 है। तब उसके 40 पदों का योग होगा:

- 3200
- 1600

- 200
- 2800

**Correct Answer :-3200**

**13)**

**Question Stimulus :-**

If  $\log_{10} 2 = a$  and  $\log_{10} 6 = b$  then  $\frac{\log_{10} 80}{\log_{10} 12} = ?$

- $\frac{a + 3}{a + b}$
- $\frac{3 + a}{a + 2b}$
- $\frac{3a + 1}{a + b}$
- $\frac{3 + a}{a + b}$

**Correct Answer :-**  $\frac{3a + 1}{a + b}$

**14)**

**Question Stimulus :-**

If  $x^2 + y^2 = 5xy$  then  $\log (x + y) = ?$  / यदि  $x^2 + y^2 = 5xy$  तब  $\log (x + y) = ?$

- $\log (x) + \log y$



- $\log x + \log y + \log 7$
- $\frac{1}{2}(\log x + \log y + \log 7)$
- $\frac{1}{2}(\log x + \log y) + \log 7$

**Correct Answer :-**  $\frac{1}{2}(\log x + \log y + \log 7)$

15)

**Question Stimulus :-**

**If**  $\log_3(3^x - 8) = 2 - x$  **then**  $x = ?$  / **यदि**  $\log_3(3^x - 8) = 2 - x$  **तब**  $x = ?$

- 1
- 2
- 3
- None of these/ इनमें से कोई नहीं

**Correct Answer :-** 2

16)

**Question Stimulus :-**

**The characteristic of**  $\log(5.37 \times 10^{-3})$  **is: /**  $\log(5.37 \times 10^{-3})$  **का पूर्णांक है:**

- 0

- 1
- 3
- -3

Correct Answer :--3

17)

Question Stimulus :-

A number is reciprocal of the other. If the arithmetic mean of them is  $\frac{13}{12}$ ; then numbers are: /यदि एक संख्या दूसरी संख्या की व्युत्क्रम है और उनका समान्तर माध्य  $\frac{13}{12}$  है; तब वह संख्याएँ हैं:

- $\frac{1}{4}, \frac{4}{1}$
- $\frac{2}{5}, \frac{5}{2}$
- $\frac{3}{4}, \frac{4}{3}$
- $\frac{3}{2}, \frac{2}{3}$

Correct Answer :-  $\frac{3}{2}, \frac{2}{3}$

18)

Question Stimulus :-

$$\sin \frac{\pi}{4} \cos \frac{\pi}{12} + \cos \frac{\pi}{4} \sin \frac{\pi}{12} = ?$$

- $\frac{\sqrt{3}}{2}$

- $\sqrt{2}$

- $\frac{1}{2}$

- **None of these/ इनमें से कोई नहीं**

**Correct Answer :-**  $\frac{\sqrt{3}}{2}$

19)

**Question Stimulus :-**

**If the sum of an infinite G.P. is 9 and sum of its first two terms is 5, then common ratio will be: /यदि एक अनंत गुणोत्तर श्रेणी का योग 9 और उसके प्रथम दो पदों का योग 5 है। तब उसका सर्वानुपात होगा:**

- $\frac{1}{3}$

- $\frac{3}{2}$

- $\frac{3}{4}$

- $\frac{2}{3}$

Correct Answer :-<sup>2</sup>/<sub>3</sub>

20)

Question Stimulus :-

If the sum of n terms of 3, 7, 11, 15 ..... is 406 then n is: / यदि 3, 7, 11, 15 ..... के n पदों का योग 406 है तब n है:

- 5
- 10
- 12
- 14

Correct Answer :-14

21)

Question Stimulus :-

Mode of the following data will be: / निम्नलिखित आंकड़ों का बहुलक होगा:

25, 15, 23, 40, 27, 25, 23, 25, 20, 17, 29

- 40
- 15
- 23
- 25

Correct Answer :-25

22)

Question Stimulus :-

Which of the following is the square root of variance: /निम्नलिखित में से कौन प्रसरण का वर्गमूल होता है:

- Mean deviation/माध्य विचलन
- Standard deviation/मानक विचलन
- Mode/बहुलक
- None of these/ इनमें से कोई नहीं

Correct Answer :-Standard deviation/मानक विचलन

23)

Question Stimulus :-

G.M. of the series  $3, 3^2, 3^3, \dots, 3^n$  is: /श्रेणी  $3, 3^2, 3^3, \dots, 3^n$  का गुणोत्तर माध्य है:

- $3^{\frac{2}{n}}$
- $3^{\frac{n+1}{2}}$
- $3^{\frac{n}{2}}$
- $3^{\frac{n-1}{2}}$

Correct Answer :-  $3^{\frac{n+1}{2}}$

24)

Question Stimulus :-

If  $7\sin^2 \theta + 3\cos^2 \theta = 4$  then  $\tan \theta = ?$  / यदि  $7\sin^2 \theta + 3\cos^2 \theta = 4$  तब  $\tan \theta = ?$

- $\pm \frac{1}{\sqrt{2}}$
- $\pm \frac{1}{\sqrt{3}}$
- $\pm \frac{1}{2}$
- $\pm \frac{1}{3}$

Correct Answer :-  $\pm \frac{1}{\sqrt{3}}$

25)

Question Stimulus :-

If the first term of an A.P. is 10 and last term is 50 and the sum of all terms is 300. Then the number of terms in it are: / एक समान्तर श्रेणी में प्रथम पद 10, अंतिम पद 50 तथा सभी पदों का योग 300 है। तब श्रेणी में कुल पदों की संख्या है:

- 5
- 4

- 10

- 15

**Correct Answer :-10**

**Topic:- Agriculture Biology**

**1)**

**Question Stimulus :-**

Central sugar cane breeding research institute is situated at-/ केंद्रीय गन्ना प्रजनन एवं शोध संस्थान स्थित है-

- Bhopal/ भोपाल
- Delhi/ दिल्ली
- Lucknow/ लखनऊ
- Coimbatore/ कोयम्बटूर

**Correct Answer :-Lucknow/ लखनऊ**

**2)**

**Question Stimulus :-**

Which is the oldest breeding method-/ निम्न में से कौन सबसे पुरानी प्रजनन विधि है?

- Selection/ चयन
- Introduction/ परिचय
- Hybridisation/ संकरण

- Mutation breeding/ उत्परिवर्तन प्रजनन

**Correct Answer :-**Selection/ चयन

3)

**Question Stimulus :-**

The function of velamen tissue is-/ वेलमान ऊतक का कार्य है-

- Protection/ सुरक्षा देना
- To provide cork/ कार्क बनाना
- Absorption of moisture/ नमी अवशोषित करना
- Respiration/ श्वसन करना

**Correct Answer :-**Absorption of moisture/ नमी अवशोषित करना

4)

**Question Stimulus :-**

Sclerenchymatous hypodermis is found in-/ दृढ़ ऊतकीय हाइपोडर्मिस पाई जाती है-

- Monocot stems/ एक बीजपत्री तने में
- Dicot stems/द्विबीजपत्री तने में
- Monocot roots/ एक बीजपत्री जड़ों में
- Gymnosperm plants/ जिम्नोस्पर्म पौधों में

**Correct Answer :-**Monocot stems/ एक बीजपत्री तने में



5)

**Question Stimulus :-**

Inferior ovary and cypsela fruit are found in- / अधोवर्ती अंडाशय एवं सिपसेला फल पाया जाता है-

- **Liliaceae family / लिलियेसी कुल में**
- Malvaceae family / मालवेसीकुल में
- Compositae family / कम्पोजिटी कुल में
- Ranunculaceae famil /रेनिनकुलेसी कुल में

**Correct Answer :-**Compositae family / कम्पोजिटी कुल में

6)

**Question Stimulus :-**

The blood pigment of earthworm is- / केंचुयें का रक्त वर्णक है-

- Cyanin/ साइनिन
- Haemin/ हेमिन
- Haemocyanin/ हीमोसाइनिन
- Haemoglobin/ हीमोग्लोबिन

**Correct Answer :-**Haemoglobin/ हीमोग्लोबिन

7)

**Question Stimulus :-**

Crosses between two plants by the same variety are called-/ दो पौधों की सामान प्रजातियों के मध्य संकर कहलाता है-

- Intervarietal/ अंतः प्रजातिये
- Intergeneric/ अंतः जातिये
- Interspecific/ अंतः विशिष्ट
- **Intravarietal/ अंतर प्रजातिये**

**Correct Answer :-Intravarietal/ अंतर प्रजातिये**

8)

**Question Stimulus :-**

Who discovered anaerobic respiration-/ अवायवीय श्वसन की खोज की-

- **Peffer/पेफर**
- Calvin/ केल्विन
- Pasteur/ पाश्चर
- Kostychev/ कोस्टीशेव

**Correct Answer :-Kostychev/ कोस्टीशेव**

9)

**Question Stimulus :-**

Periplaneta belongs to-/ पेरीप्लानेटा किसके अंतर्गत आता है?

- Annelida/ ऐनीलिडा के
- Arthropoda/ आर्थोपोडा के
- Mollusca/ मोलस्का के
- Platyhelminthes/ प्लेटीहेलमिथस के

**Correct Answer :-**Arthropoda/ आर्थोपोडा के

**10)**

**Question Stimulus :-**

Pith which forms the central core of stem is also known as- मज्जा जो तने का केंद्रीय मूल बनाती है, कहलाती है-

- Medulla/ मेडुला
- Bast/ बास्ट
- Epiblema/ एपीब्लेमा
- Ground tissue/ भरण ऊतक

**Correct Answer :-**Medulla/ मेडुला

**11)**

**Question Stimulus :-**

Earthworm respire by- केंचुआ श्वसन करता है-

- Moist skin/ आर्द्र त्वचा द्वारा
- Clitellum/ क्लाइटेलम द्वारा

- Ctenidia/ टीनिडीया द्वारा
- Prostomium/ प्रोस्टोमियम द्वारा

**Correct Answer :-**Moist skin/ आर्द्र त्वचा द्वारा

12)

**Question Stimulus :-**

**Which one of the following produces silk?/ निम्न में से कौन एक सिल्क उत्पादक है?**

- *Bombus indica*/ बोम्बस इंडिका
- *Bombyx mori*/ बोम्बेक्स मोरी
- *Butterflies*/ तितली
- ***Dysdercus koenigii*/ डिसडरकस केनीजाइ**

**Correct Answer :-***Bombyx mori*/ बोम्बेक्स मोरी

13)

**Question Stimulus :-**

First product of photosynthesis is-/ प्रकाश संश्लेषण का प्रथम उत्पाद है-

- RuBP
- OAA
- PGA
- PHAL

**Correct Answer :-**PGA

**14)**

**Question Stimulus :-**

Pulse crops belong to the family-/ दलहनें किस कुल की अंतर्गत आती हैं

- Rutaceae/ रूटेसी
- Solanaceae/ सोलेनेसी
- Leguminosae/ लेग्यूमिनेसी
- Malvaceae/ मालवेसी

**Correct Answer :-**Leguminosae/ लेग्यूमिनेसी

**15)**

**Question Stimulus :-**

Five kingdom classifications is given by-/ पाँच जगत वर्गीकरण दिया गया-

- Aristotle/ अरस्तु द्वारा
- Darwin/डार्विन द्वारा
- Whittaker/ व्हिटकर द्वारा
- Bergey /वर्गीय द्वारा

**Correct Answer :-**Whittaker/ व्हिटकर द्वारा

**16)**

**Question Stimulus :-**

Kranz anatomy is found in-/ क्रेज आंतरिक संरचना पाई जाती है-

- C<sub>4</sub> Plants/ C<sub>4</sub> पौधों में
- C<sub>3</sub> Plants/ C<sub>3</sub> पौधों में
- C<sub>2</sub> Plants/ C<sub>2</sub> पौधों में
- Succulent Plants/ मासलोद्भिद पौधों में

**Correct Answer :-**C<sub>3</sub> Plants/ C<sub>3</sub> पौधों में

17)

**Question Stimulus :-**

Perianth is found in-/ परिदलपुंज पाये जाते हैं-

- Cruciferae/ क्रूसीफेरी कुल में
- Solanaceae/ सोलेनेसी कुल में
- Liliaceae/ लिलियेसी कुल में
- Malvaceae/ मालवेसी कुल में

**Correct Answer :-**Liliaceae/ लिलियेसी कुल में

18)

**Question Stimulus :-**

Which is responsible for guttation-/ बिन्दुस्त्राव की लिए निम्न में से कौन उत्तरदायी है-

- Osmosis/परासरण
- Root pressure/ मूलदान
- Photosynthesis/ प्रकाश संश्लेषण
- Transpiration/ वष्पोत्सर्जन

**Correct Answer :-**Root pressure/ मूलदान

19)

**Question Stimulus :-**

**Kingdom Monera includes- / मोनेरा जगत के अंतर्गत आते हैं-**

- Bacteria/ जीवाणु
- Cyanobacteria/ साइनोबैक्टीरिया
- Bacteria & Cyanobacteria / जीवाणु एवं साइनोबैक्टीरिया दोनों
- None of the above/ उपरोक्त कोई नहीं

**Correct Answer :-**Bacteria & Cyanobacteria / जीवाणु एवं साइनोबैक्टीरिया दोनों

20)

**Question Stimulus :-**

**The placentation in Leguminosae is- / लेग्युमिनियेसी कुल का बीजांडन्यास है-**

- Axile/ अक्षीय
- Free-central/ मुक्त केन्द्रक

- Parietal/ परिधीय
- Marginal/ सीमान्त

**Correct Answer :-**Marginal/ सीमान्त

21)

**Question Stimulus :-**

In monocot leaves the guard cells are-/ एक बीजपत्रीय पत्तियों की रक्षक कोशिका होती है-

- Bean-shaped/ सेम के आकार की
- Oval/ अंडाकार
- Dumb bell shaped/ घंटाकार
- None of the above/ उपरोक्त कोई नहीं

**Correct Answer :-**Dumb bell shaped/ घंटाकार

22)

**Question Stimulus :-**

The universal hydrogen acceptor is-/ सर्वव्यापी हाइड्रोजन ग्राही है-

- ATP
- TPP
- CoA
- NAD



**Correct Answer :-**NAD

**23)**

**Question Stimulus :-**

Incomplete metamorphosis occurs in-/ अपूर्ण रूपांतरण पाया जाता है-

- Cat/ बिल्ली
- Cockroach/ कॉकरोच
- Cow/ गाय
- Crocodile/ मगरमच्छ

**Correct Answer :-**Cockroach/ कॉकरोच

**24)**

**Question Stimulus :-**

Bulliform cells are found on the upper epidermis of-/ बूलीफार्म कोशिकायें ऊपरी अधिचर्म में पाई जाती हैं-

- Cladodes/ क्लेडोड
- All dicot leaves/ सभी द्विबीजपत्री पत्ती में
- Phylloclade/ फिल्लोक्लेड
- Many monocot leaves/ बहुत से एक बीजपत्री पत्तियों में

**Correct Answer :-**Many monocot leaves/ बहुत से एक बीजपत्री पत्तियों में

**25)**

### Question Stimulus :-

Polyarch vascular bundles are usually found in-/ पॉलीआर्क संवहन बंडल मुख्यतः पाये जाते हैं-

- Monocot roots/ एक बीजपत्री जड़ में
- Dicot stems/ द्विबीजपत्री तना में
- Monocot stems/ एक बीजपत्री तने में
- Dicot roots/ द्विबीजपत्री जड़ में

**Correct Answer :-** Monocot roots/ एक बीजपत्री जड़ में

### Topic:- Agriculture

1)

### Question Stimulus :-

2, 4-D is injurious to-2, 4-D हानिकारक है-

- Mustard/ सरसों के लिये
- Cotton/ कपास के लिये
- Chick pea/ चने के लिये
- All of the above/ उपरोक्त सभी

**Correct Answer :-** All of the above/ उपरोक्त सभी

2)

### Question Stimulus :-

King of the flowers is-/ पुष्पों का राजा है-

- **Rose/गुलाब**
- Jasmine/जेसमीन
- Orchid/ आर्किड
- Gladiolus/ ग्लेडियोलस

**Correct Answer :-Rose/गुलाब**

**3)**

**Question Stimulus :-**

**Which of the following Instrument is used to count total sperm?/ शुक्राणु की कुल संख्या ज्ञात करने के लिए कौन-सा यंत्र प्रयोग में लाया जाता है?**

- **Refractometer/ रिफ्रेक्टोमीटर**
- **Hydrometer/ हाइड्रोमीटर**
- **Monometer/ मोनोमीटर**
- **Haemocytometer/ हीमोसाइटोमीटर**

**Correct Answer :-Haemocytometer/ हीमोसाइटोमीटर**

**4)**

**Question Stimulus :-**

**The fat percentage in ghee is: /घी में वसा की मात्रा होती है:**

- **97%**

- 92%
- 99.5%
- 81%

**Correct Answer :-99.5%**

5)

**Question Stimulus :-**

**The C : N ratio in Sawdust is-/ बुरादे का C : N अनुपात होता है-**

- **25 : 1**
- 225 : 1
- 250 : 1
- 125 : 1

**Correct Answer :-225 : 1**

6)

**Question Stimulus :-**

**Feny is a fermented wine, made from-/ फेनी एक किण्वित वाइन है, जो बनाई जाती है-**

- **Palm/ पाम से**
- Mango/ आम से
- Cashew apple/ काजू सेब से

- Apple/ सेब से

**Correct Answer :-**Cashew apple/ काजू सेब से

7)

**Question Stimulus :-**

Protein content in gram is-/ चने में प्रोटीन की मात्रा है-

- **61.5%**
- 4.5%
- 10%
- 21.1%

**Correct Answer :-**21.1%

8)

**Question Stimulus :-**

**Toxins of organism causes peripheral nerve paralysis in cattle, is called: /मवेशियों में जीवों के विषाक्त पदार्थों के कारण परिधीय तंत्रिका पक्षाघात होता है, वह कहलाता है:**

- **Tetanus / सततपेशीसंकुचन**
- **Botulism / बोटुलिज़्म**
- **Tetanus and Botulism both / सततपेशी संकुचन एवं बोटुलिज़्म दोनों**
- **None of these / इनमें से कोई नहीं**

**Correct Answer :-Botulism / बोटुलिज़्म**

9)

**Question Stimulus :-**

The score points for cow graded 'very good' are-/ गाय को बहुत अच्छा वर्गीकृत किस गणन बिंदु के आधार पर किया गया है -

- 90-95
- 85-90
- 70-80
- 80-85

**Correct Answer :-85-90**

10)

**Question Stimulus :-**

The ratio of lactose, protein and ash in buffalo milk is:/ भैंस के दूध में लैक्टोज, प्रोटीन एवं भस्म का अनुपात होता है:

- 12:10:2
- 11:7:3
- 13:9:2
- None of these/ इनमें से कोई नहीं

**Correct Answer :-13:9:2**

11)

**Question Stimulus :-**

**Main constituent of ice-cream is:/ आईस्क्रीम का मुख्य घटक है:**

- Fat/वसा
- Vitamin/विटामिन
- Lactose/लेक्टोज
- All of the above/ उपरोक्त सभी

**Correct Answer :-Fat/वसा**

**12)**

**Question Stimulus :-**

**Long term loan is given for the period of -/लम्बे समय का ऋण कितनी अवधि के लिए दिया जाता है?**

- 1-4 years/1-4 साल
- 4 years/ 4 साल
- 2-5 years/ 2-5 साल
- More than 5 years/ 5 साल से ज्यादा के लिये

**Correct Answer :-More than 5 years/ 5 साल से ज्यादा के लिये**

**13)**

**Question Stimulus :-**

**The temperate fruit is-/ शीतोष्ण फल है-**

- Apple/ सेब
- Guava/ अमरूद
- Kagzi lime/ कागज़ी नींबू
- Mango/ आम

**Correct Answer :-**Apple/ सेब

**14)**

**Question Stimulus :-**

**Starch adultration in milk can be detected by: /दूध में स्टार्च की मिलावट का पता लगा सकते हैं:**

- Fehling's solution/फेहलिंग घोल से
- Azurin test/अजूरीन परीक्षण से
- Iodine solution/आयोडीन घोल से
- All of the above/ उपरोक्त सभी

**Correct Answer :-**Iodine solution/आयोडीन घोल से

**15)**

**Question Stimulus :-**

Shubra, Shweta, Gaurav are varities of-/ शुभ्रा, श्वेता, गौरव प्रजातियाँ हैं-

- Pea/ मटर की
- Linseed/अलसी की



- Arhar/ अरहर की
- Gram/ चने की

**Correct Answer :-**Linseed/अलसी की

16)

**Question Stimulus :-**

**The colour of brown swiss is more similar to: /ब्राउन स्विश गाय का रंग किसके अधिक समान है:**

- Jersey/जरसी के
- Holstein/होल्स्टीन के
- Guernsey/गर्नशी के
- None of these/इनमें से कोई नहीं

**Correct Answer :-**None of these/इनमें से कोई नहीं

17)

**Question Stimulus :-**

**Which animal is difficult to mark: /किस पशु का गुणांकन करना सबसे कठिन है:**

- Heifer/ बछड़ी
- Ox/साँड
- Cow/गाय
- All of the above/ उपरोक्त सभी

**Correct Answer :-Ox/साँड**

**18)**

**Question Stimulus :-**

Cropping rotation intensity of Maize-Wheat- Gram-Moong is-/ मक्का-गेहूँ-चना-मूँग में फसल चक्रीकरण की सघनता होती है -

- **200%**
- 250%
- **400%**
- 300%

**Correct Answer :-300%**

**19)**

**Question Stimulus :-**

Specific heat is higher-/ विशिष्ट तापमान उच्च होता है-

- In Sand/ रेत में
- In Silt/ तलछट में
- In Clay/ चिकनी मिट्टी में
- In Humus/ सड़ी पत्तियों की मिट्टी में

**Correct Answer :-In Humus/ सड़ी पत्तियों की मिट्टी में**

**20)**

**Question Stimulus :-**

Jelly is prepared at the temperature of-/ जैली किस तापमान पर तैयार की जाती है?

- 95° C
- 115 ° C
- 105 ° C
- **75 ° C**

**Correct Answer :-**105 ° C

21)

**Question Stimulus :-**

Role of selection in the development of animals is-/ पशुओं के विकास में चयन की भूमिका है -

- 35-40%
- 20-25%
- 25-30%
- 5-10%

**Correct Answer :-**35-40%

22)

**Question Stimulus :-**

N:S ratio of wool is:/ ऊन का N:S अनुपात है:

- 4:1
- 5:1
- 3:1
- 2:1

**Correct Answer :-5:1**

23)

**Question Stimulus :-**

Seedlessness in banana is due to-/ केले में बीज विहीनता का कारण है-

- Embryo Abortion/ भ्रूण विफलन
- Triploidy/त्रिपलाइडी
- Male Sterility/ नर बंध्यता
- Aneuploidy / एन्यूप्लाइडी

**Correct Answer :-Triploidy/त्रिपलाइडी**

24)

**Question Stimulus :-**

Mayur is a variety of-/ मयूर एक प्रजाति है-

- Gladiolus/ ग्लेडियोलस की
- Marigold/ गेंदे की

- **Rose/ गुलाब की**

- Dahila/ डहेलिया की

**Correct Answer :-**Gladiolus/ ग्लेडियोलस की

25)

**Question Stimulus :-**

Cross Staff is made by-/ क्रॉस स्टाफ बना होता है-

- **Iron/ आयरन**

- Copper/ कॉपर

- Wood/ लकड़ी

- Brass/ ब्रास

**Correct Answer :-**Wood/ लकड़ी

26)

**Question Stimulus :-**

Most common zinc fertilizer is-/ सबसे सुलभ जिंक उर्वरक है-

- Zinc-Sulphate/ जिंक-सल्फेट

- Zinc-Oxide/ जिंक-ऑक्साइड

- Zinc-Ash/ जिंक-भस्म

- Zinc-Chelate/ जिंक-कीलेट

**Correct Answer :-**Zinc-Sulphate/ जिंक-सल्फेट

27)

**Question Stimulus :-**

**Which of the following animal has longest gestation (730 days) period?/ सर्वाधिक गर्भावधि (730 दिन) निम्न में से किस जानवर की होती है?**

- Mare/ घोड़ी
- Elephant/ हथिनी
- Buffalo/ भैंस
- Donkey/ गधी

**Correct Answer :-**Elephant/ हथिनी

28)

**Question Stimulus :-**

**If an animal has six rings on horn, what is its age?/ यदि एक जानवर की सींगों पर छः छल्लियां हैं, तो उसकी आयु क्या होगी?**

- 48 Months/ 48 महीने
- 8 Years/8 वर्ष
- 6 Years/6 वर्ष
- 54 months/ 54 महीने

**Correct Answer :-**54 months/ 54 महीने

29)

**Question Stimulus :-**

**Which of the following item is cost paved for estimating cost of milk production?/ निम्न में से कौन सी वस्तु दूध उत्पादन के आकलन के लिए लागत प्रशस्त है?**

- Labour/श्रमिक
- Feed/ भोजन
- Health care / स्वास्थ्य देखभाल
- None of these/ इनमें से कोई नहीं

**Correct Answer :-Feed/ भोजन**

30)

**Question Stimulus :-**

**Maize-Potato-Wheat-Green gram is an example of-/ मक्का-आलू-गेहूँ-चना एक उदाहरण हैं-**

- Double cropping/ दोहरी फसल के
- Relay cropping/ प्रसारित फसल के
- Inter cropping/ अंतरास्सयन के
- All of the above / उपरोक्त सभी

**Correct Answer :-Relay cropping/ प्रसारित फसल के**

31)

**Question Stimulus :-**

The freezing point of cow milk is:/गाय के दूध का हिमांक बिंदु है:

- -0.456°C
- -0.595°C
- -0.514°C
- -0.547°C

Correct Answer :--0.547°C

32)

Question Stimulus :-

Which is the drought resistant crop?/ निम्न में से कौन-सी शुष्क प्रतिरोध फसल है?

- Sweet potato/ मीठा आलू
- Okra/ओकरा
- Potato/ आलू
- Cauliflower/ पत्तागोभी

Correct Answer :-Sweet potato/ मीठा आलू

33)

Question Stimulus :-

Which of the following is most important in inhibiting the digestibility of Paddy Straw?/ निम्न में से कौन सा धान के भूसे की पाचनशक्ति बाधा में सबसे महत्वपूर्ण है?



- Silica/सिलिका
- Oxalate/आक्जलेट
- Ligrin/लिग्रिन
- All of the above/ उपरोक्त सभी

**Correct Answer :-Silica/सिलिका**

**34)**

**Question Stimulus :-**

Sprouting in potato can be prevented by - / आलू में अकरूण को रोका जा सकता है-

- IAA / आई.ए.ए. के द्वारा
- NAA/ एन.ए.ए. के द्वारा
- ABA/ ए.बी.ए. के द्वारा
- Ethylene/ इथाइलिन के द्वारा

**Correct Answer :-ABA/ ए.बी.ए. के द्वारा**

**35)**

**Question Stimulus :-**

Blind hoeing is related to-/ ब्लाइंड होयिंग सम्बंधित है-

- Sugarcane/ गन्ने से
- Wheat/ गेहूँ से

- Maize/ मक्के से
- All of the above/ उपरोक्त सभी

**Correct Answer :-**Sugarcane/ गन्ने से

**36)**

**Question Stimulus :-**

**Which of the following is not a Mendel's law?/ निम्न में से कौन-सा मेंडल का नियम नहीं है?**

- **Dominance/ प्रभाविता**
- **Independent assortment/ स्वतंत्र वर्गीकरण**
- **Law of segregation/ विसंयोजन**
- **Gravitation/ गुरुत्वाकर्षण**

**Correct Answer :-**Gravitation/ गुरुत्वाकर्षण

**37)**

**Question Stimulus :-**

**Removal of tail in sheep is known as-/ भेड़ की पूँछ काटने को कहते हैं-**

- **Shooting/ दागना**
- **Docking/ डोकिंग**
- **Tattooing/ गोदना**
- **None of these/ इनमें से कोई नहीं**

**Correct Answer :-**Docking/ डोकिंग

**38)**

**Question Stimulus :-**

**Commonly used herbicide under zero tillage is-**/शून्य भू - परिष्करण में सामान्यतः उपयोग किया जाने वाला तृणमात्रक है-

- Diquat/ डाइकैट
- Paraquat/ पैराकैट
- Diquat and Paraquat both /डाइकैट एवं पैराकैट दोनों
- None of these/ इनमें से कोई नहीं

**Correct Answer :-**Diquat and Paraquat both /डाइकैट एवं पैराकैट दोनों

**39)**

**Question Stimulus :-**

**Which is the hardest substance in animal body:** /पशुओं के शरीर का सबसे कठोर पदार्थ है:

- Enamel/दंतवल्क
- Cartilage/उपास्थि
- Bone/अस्थि
- All of the above/ उपरोक्त सभी

**Correct Answer :-**Enamel/दंतवल्क

40)

**Question Stimulus :-**

**One of the most important factors in the successful use of the milking machine is- / दूध दुहने वाले यंत्र के सफलता पूर्वक उपयोग के लिये आवश्यक कारक है-**

- **Getting spare parts/ अतिरिक्त कलपुर्जे प्रयोग करना**
- **Getting the cow used to it/ गाय को इसकी आदत होना**
- **Keeping it clean/ सफाई रखना**
- **None of the these/ इनमें से कोई नहीं**

**Correct Answer :-**Keeping it clean/ सफाई रखना

41)

**Question Stimulus :-**

**Ranching is common practice in:/ पशुपालन आम बात है:**

- **Japan/जापान में**
- **Australia/आस्ट्रेलिया में**
- **USA/यू.एस.ए. में**
- **All of the above/ उपरोक्त सभी**

**Correct Answer :-**Australia/आस्ट्रेलिया में

42)

**Question Stimulus :-**

Shrinagar is the variety of-/ श्रीनगर एक प्रजाति है-

- **Rose/गुलाब की**
- Gerbera/जरबेरा की
- Tuberose/ रजनीगंधा की
- Gladiolus/ ग्लेडियोलस की

**Correct Answer :-**Tuberose/ रजनीगंधा की

43)

**Question Stimulus :-**

Which type of soil is suitable for sprinkler method of irrigation?/ सिंचाई की बौछार विधि के लिए निम्न में से कौन सी मृदा उपयोगी है?

- Sandy Soil / रेतीली मृदा
- Loam Soil /लवणीय मृदा
- Clay Soil /चिकनी मृदा
- None of these/ इनमें से कोई नहीं

**Correct Answer :-**Sandy Soil / रेतीली मृदा

44)

**Question Stimulus :-**

**Father of Tillage-/ भू-परिष्करण के जनक हैं-**

- J.B. Lawes/ जे.बी. लॉस
- Liebig/ लीबिग
- Jethro Tull/ जीथ्रो टुल
- None of these/ इनमें से कोई नहीं

**Correct Answer :-**Jethro Tull/ जीथ्रो टुल

45)

**Question Stimulus :-**

Samrat is the variety of-/ सम्राट किस्म है -

- **Urad/ उड़द की**
- Arhar/ अरहर की
- **Moong/ मूँग की**
- Soyabean/ सोयाबीन की

**Correct Answer :-**Moong/ मूँग की

46)

**Question Stimulus :-**

In the human milk, water found is:/मानव दूध में, जल की मात्रा होती है:

- 80.00%
- 87.43%

- 87.5%

- 82.5%

**Correct Answer :-87.43%**

47)

**Question Stimulus :-**

**The end product of protein metabolism in poultry is mainly: / मुर्गीपालन में मुख्य रूप से प्रोटीन चयापचय का अंतिम उत्पाद है:**

- Uric acid/यूरिक अम्ल
- Urates/यूरेट्स
- Ammonia/अमोनिया
- Urea/यूरिया

**Correct Answer :-Uric acid/यूरिक अम्ल**

48)

**Question Stimulus :-**

**Canine teeth are found in which of the following animals?/ कील दंत निम्न में से किस पशु में पाये जाते हैं?**

- Pig/ सुअर
- Bull/ बैल
- Cow/गाय
- Goat/ बकरी

**Correct Answer :-Pig/ सुअर**

**49)**

**Question Stimulus :-**

Solum is made up of-/ सोलम बना होता है-

- C horizon/ C क्षितिज से
- A horizon/ A क्षितिज से
- A + B horizon/ A + B क्षितिज से
- C + D horizon/ C + D क्षितिज से

**Correct Answer :-A + B horizon/ A + B क्षितिज से**

**50)**

**Question Stimulus :-**

**Refractometer reading of pure milk is: /शुद्ध दूध की रिफ्रेक्टोमीटर रीडिंग है:**

- 48
- 58
- 68
- 38

**Correct Answer :-38**

**51)**



**Question Stimulus :-**

Papaya is a rich source of-/ पपीता प्रचुर स्रोत है-

- Vitamin A/ विटामिन A का
- Vitamin B/ विटामिन B का
- Vitamin C/ विटामिन C का
- None of these/ इनमें से कोई नहीं

**Correct Answer :-**Vitamin A/ विटामिन A का

52)

**Question Stimulus :-**

IMF is the part of-/ IMF भाग है-

- RBI/ आर बी आई का
- SBI/एस बी आई का
- World bank/ विश्व बैंक का
- None of these/ इनमें से कोई नहीं

**Correct Answer :-**World bank/ विश्व बैंक का

53)

**Question Stimulus :-**

Swine belong to the family of-/ सुअर किस कुल के अंतर्गत आते हैं?

- **Bovidae/ बोवाइडी**
- **Suidae/ सुडाइ**
- **Bovidae and Suidae both / बोवाइडी एवं सुडाइ दोनों**
- **None of these/ इनमें से कोई नहीं**

**Correct Answer :-Suidae/ सुडाइ**

**54)**

**Question Stimulus :-**

**Sussex breed is originated from: /ससेक्स नस्ल उत्पन्न हुई:**

- **England/इंग्लैंड से**
- **India/भारत से**
- **France/फ्रांस से**
- **Italy/इटली से**

**Correct Answer :-England/इंग्लैंड से**

**55)**

**Question Stimulus :-**

**Burdizzo castrator is an equipment used is-/ बर्डिजो कैस्ट्रेटर एक यंत्र है, जो काम आता है-**

- **Castration/ बंधीकरण करने में**
- **Insemination/ बोवाई करने में**

- Tracking/ चिन्हित करने में
- All of the above/ उपरोक्त सभी

**Correct Answer :-**Castration/ बंधीकरण करने में

56)

**Question Stimulus :-**

A well-developed soil have-/ अच्छी तरह से विकसित मृदा होती है-

- A horizon/ A क्षितिज
- B horizon/ B क्षितिज
- C horizon/ C क्षितिज
- All of the above / उपरोक्त सभी

**Correct Answer :-**All of the above / उपरोक्त सभी

57)

**Question Stimulus :-**

How many times, atrazine is more soluble than simazine?/ एट्रिजाइ,सिमाजाइन से कितने गुना ज्यादा घुलनशील है?

- 4
- 6
- 2
- None of these/ इनमें से कोई नहीं

**Correct Answer :-6**

**58)**

**Question Stimulus :-**

Pusa red is a variety of-/ पूसा लाल एक किस्म है-

- Carrot/ गाजर की
- Chilli/ मिर्च की
- Onion/ प्याज की
- Tomato/ टमाटर की

**Correct Answer :-Onion/ प्याज की**

**59)**

**Question Stimulus :-**

Bridge irrigation system was first introduced by:/ पुल सिंचाई प्रणाली का आरम्भ सबसे पहले किया:

- India/ भारत ने
- China/ चीन ने
- Israel/ इज़राइल ने
- Australia/ ऑस्ट्रेलिया ने

**Correct Answer :-Israel/ इज़राइल ने**

**60)**

**Question Stimulus :-**

Native of water hyacinth is-/ जलकुम्भी का मूल देश है-

- Australia/ ऑस्ट्रेलिया
- Brazil/ ब्राजील
- **India/ भारत**
- None of these/ इनमें से कोई नहीं

**Correct Answer :-**Brazil/ ब्राजील

**61)**

**Question Stimulus :-**

Normal rate of water application in drip irrigation is-/ टपकन सिंचाई में जल उपयोग की दर है-

- **10-10  $\ell$ /h**
- $>100 \ell/h$
- $50-100 \ell/h$
- **1-10  $\ell/h$**

**Correct Answer :-**1-10  $\ell/h$

**62)**

**Question Stimulus :-**

Daily per capita milk consumption recommended by the medical authorities is-/ चिकित्सा अधिकारियों द्वारा प्रति

व्यक्ति कितने दूध की दैनिक खपत की संस्तुति की गई है?

- 280 gm
- 200 gm
- 300 gm
- 250 gm

**Correct Answer :-280 gm**

63)

**Question Stimulus :-**

Growth of plant measured by-/ पौधों की वृद्धि का मापन किया जाता है-

- **Hydrometer/ हाइड्रोमीटर** द्वारा
- Kescograph/ किस्कोग्राफ द्वारा
- Planimeter/ प्लेनीमीटर द्वारा
- None of these/ इनमें से कोई नहीं

**Correct Answer :-Kescograph/ किस्कोग्राफ** द्वारा

64)

**Question Stimulus :-**

Grapes used for preparation of-/ अंगूर से तैयार किया जाता है-

- **Wine/ वाइन**

- Jelly/जैली
- Kismis/ किसमिस
- All of the above / उपरोक्त सभी

**Correct Answer :-Wine/ वाइन**

**65)**

**Question Stimulus :-**

**Temperature of artificial vagina while collecting semen is-/ वीर्य एकत्रित करते समय कृत्रिम योनि का तापक्रम रखते हैं-**

- 51-53° C
- 41-45° C
- 30-35° C
- 61-65° C

**Correct Answer :-41-45° C**

**66)**

**Question Stimulus :-**

**Stage of rice crop sensitive to salinity or alkalinity is-/ किस अवस्था में धान की फसल लवणता एवं क्षारीयता के प्रति संवेदनशील होती है?-**

- Seedling/ अंकुरण अवस्था में
- Flowering/ पुष्पन अवस्था में
- Seedling and Flowering both/ अंकुरण अवस्था एवं पुष्पन अवस्था दोनों में

- None of these/ इनमें से कोई नहीं

**Correct Answer :-**Seedling and Flowering both/ अंकुरण अवस्था एवं पुष्पन अवस्था दोनों में

67)

**Question Stimulus :-**

**Which of the following bacteria are killed by pasteurization of milk:/निम्न में से कौन से जीवाणु दूध के पाश्चुरीकरण द्वारा मारे जाते हैं:**

- Vegetative organism/वनस्पति जीव
- Pathogenic bacteria/रोगजनक जीवाणु
- Mesophilic bacteria/मीजोफिलिक जीवाणु
- All of the above/ उपरोक्त सभी

**Correct Answer :-**All of the above/ उपरोक्त सभी

68)

**Question Stimulus :-**

**Which of the following is a method of judging of animals?/निम्न में से कौन सी विधि पशुओं की जाँच की विधि है?**

- Mass selection/बड़े पैमाने पर चयन विधि
- Score card method/प्राप्तांक कार्ड विधि
- Pedigree judgment/वंशावली निर्णय
- All of the above/ उपरोक्त सभी



**Correct Answer :-All of the above/ उपरोक्त सभी**

**69)**

**Question Stimulus :-**

Serious pest of groundnut is-/ मूँगफली के लिये घातक कीट है-

- White grub/ सफेद कोआ
- Rice moth/ धान पंतग
- Root borer/ मूल छिद्रक
- All of the above/ उपरोक्त सभी

**Correct Answer :-All of the above/ उपरोक्त सभी**

**70)**

**Question Stimulus :-**

Injection given to cow for the onset of utrus is-/ गाय को गर्भित करने के लिए इंजेक्शन दिया जाता है-

- Funine/ फ्यूनाइन
- Sulphamezathine/ सल्फामेजाथीन
- Gestile/ जैस्टाइल
- All of the above/ उपरोक्त सभी

**Correct Answer :-Gestile/ जैस्टाइल**

**71)**

**Question Stimulus :-**

Which of the following is after cultivation operation?/ निम्न में से कौन-सा खेती के बाद का प्रचालन है?

- Closing deep craves/ गहरी क्रेव्स को बंद करना
- Earthling up/ भूमि तैयार करना
- Inter-Cultivation/ अंतः कृषि
- All of these/ उपर्युक्त सभी

**Correct Answer :-**Inter-Cultivation/ अंतः कृषि

72)

**Question Stimulus :-**

The disease found in sheep during monsoon: /वर्षा ऋतु में भेड़ों में होने वाली बीमारी है:

- FMD/एफ.एम.डी.
- Foot rot/पैर सड़न
- Rinderpest/पशुमहामारी
- All of the above/ उपरोक्त सभी

**Correct Answer :-**Foot rot/पैर सड़न

73)

**Question Stimulus :-**

Cotton hybrids mainly grown in-/ कपास के संकर मुख्यतः उत्पन्न होते हैं-

- Central Zone/ मध्य भाग में
- South Zone/ दक्षिण भाग में
- **Central Zone and South Zone both/ मध्य भाग एवं दक्षिण भाग दोनों में**
- North Zone/ उत्तर भाग में

**Correct Answer :-**Central Zone and South Zone both/ मध्य भाग एवं दक्षिण भाग दोनों में

74)

**Question Stimulus :-**

Chrysanthemum is the national flower of-/ गुलदाउदी राष्ट्रीय पुष्प है-

- **India/ भारत का**
- Japan/ जापान का
- **USA/ यूएसए का**
- China/ चीन का

**Correct Answer :-**Japan/ जापान का

75)

**Question Stimulus :-**

The normal life span of sheep is about-/ भेड़ का सामान्य जीवनकाल है-

- **15-16 years/ 15-16 साल**
- 8-9 years/ 8-9 साल

- 10-12 years/ 10-12 साल
- 12-15 years/ 12-15 साल

**Correct Answer :-10-12 years/ 10-12 साल**

**76)**

**Question Stimulus :-**

**Which of the following sheep breed gives superior carpet wool?/ निम्न में से कौन-सी भेड़ की नस्ल उच्च गुणवत्ता का कालीन ऊन देती है?**

- Cokla/ कोकला
- Lehi/ लेही
- Gaddi/ गद्दी
- All of the above/ उपरोक्त सभी

**Correct Answer :-Cokla/ कोकला**

**77)**

**Question Stimulus :-**

**Length of offset rod is-/ ऑफसेट रॉड की लंबाई होती है-**

- 1 m
- 4 m
- 6 m

- 12 m

**Correct Answer :-**4 m

**78)**

**Question Stimulus :-**

**Lactose content in skim milk yogurt: /मलाई रहित दही में लैक्टोज की मात्रा होती है:**

- 0.5-1.1
- 4.7-5.3
- 0.1-0.14
- 3.2-3.4

**Correct Answer :-**4.7-5.3

**79)**

**Question Stimulus :-**

**Which grain is said to be poor man's food?/ कौन-सा अनाज गरीब आदमी का भोजन कहा जाता है?**

- Wheat/ गेहूँ
- Ragi / रागी
- Maize/ मक्का
- Broken rice/ कनकी

**Correct Answer :-**Ragi / रागी

80)

**Question Stimulus :-**

Which Crop is suitable for Pulse and Oil?/ निम्न में से कौन-सी फसल दाल एवं तेल के लिये उपयोगी है ?

- Pea/ मटर
- Soyabean/ सोयाबीन
- Mustard/ सरसों
- Peanut/ मूँगफली

**Correct Answer :-**Soyabean/ सोयाबीन

81)

**Question Stimulus :-**

Green manures are mostly used as a source of-/ हरी खाद अच्छा स्तोट है

- **Zinc/ज़िंक का**
- Nitrogen/ नाइट्रोजन का
- Carbon/ कार्बन का
- Oxygen/ ऑक्सीजन का

**Correct Answer :-**Nitrogen/ नाइट्रोजन का

82)

**Question Stimulus :-**

'Central Soil Salinity Research Institute' is located at-/ 'केंद्रीय क्षारीय मृदा रिसर्च अनुसंधान' स्थित है-

- Karnal/ कर्नाल में
- Jodhpur/ जोधपुर में
- Dehradun/ देहरादून में
- None of these/ इनमें से कोई नहीं

**Correct Answer :-**Karnal/ कर्नाल में

83)

**Question Stimulus :-**

The milk cans are generally fabricated with: /दूध के डिब्बे आमतौर पर निर्मित होते हैं:

- Iron and alloy/लौह एवं मिश्र धातु से
- Nickel and alloy/निकिल एवं मिश्र धातु से
- Aluminum and alloy/एल्युमिनियम एवं मिश्र धातु से
- Chromium and alloy/क्रोमियम एवं मिश्र धातु से

**Correct Answer :-**Aluminum and alloy/एल्युमिनियम एवं मिश्र धातु से

84)

**Question Stimulus :-**

Which type of soil structure is found in grassland area?/ घास के मैदान में निम्न में से किस प्रकार की मृदा संरचना पाई जाती है?

- Granular/ कणीय
- Platy/ पठारीय
- Columnar/ स्तंभीय
- None of these/ इनमें से कोई नहीं

**Correct Answer :-**Granular/ कणीय

**85)**

**Question Stimulus :-**

Fragrance is controlled by-/ सुगंध को रोका जाता है-

- Poly genes/ पोली जींस द्वारा
- Mono genes/ मोनो जींस द्वारा
- Oligo genes/ ओलिगो जींस द्वारा
- None of these/ इनमें से कोई नहीं

**Correct Answer :-**Oligo genes/ ओलिगो जींस द्वारा

**86)**

**Question Stimulus :-**

Egg shell treatment is done to reduces the rate of \_\_\_ loss. /अंडे का खोल उपचार \_\_\_ की हानि की दर को कम कर देता है।

- Carbon dioxide/कार्बन डाई ऑक्साइड
- Oxygen/ऑक्सीजन



- Energy/ऊर्जा
- None of these/ इनमें से कोई नहीं

**Correct Answer :-**Carbon dioxide/कार्बन डाई ऑक्साइड

87)

**Question Stimulus :-**

**Cow milk is:/**गाय का दूध है:

- More digestive/अधिक पाचक
- Low digestive/कम पाचक
- Common digestive/सामान्य पाचक
- None of these/ इनमें से कोई नहीं

**Correct Answer :-**More digestive/अधिक पाचक

88)

**Question Stimulus :-**

Which of the following crop grown in Kharif Season?/ निम्न में से कौन-सी फसल खरीफ के मौसम में उगती है?

- Pigeon Pea/ मटर
- Oat/ जौ
- Barley/ ज्वार
- Chick pea/ चना

**Correct Answer :-**Pigeon Pea/ मटर

89)

**Question Stimulus :-**

**Highest fat percentage in the milk has found in- /वसा की उच्च मात्रा किसके दूध में पाई जाती है?**

- Goat/बकरी
- Sheep/भेड़
- Elephant/हाथी
- Buffalo/भैंस

**Correct Answer :-**Elephant/हाथी

90)

**Question Stimulus :-**

**Which of the following is essential for dairy business? / दुग्ध व्यवसाय के लिये निम्न में से क्या आवश्यक है?**

- Capital/ पूँजी
- Management/ प्रबंध
- Land & Labour/ भूमि एवं श्रम
- All of the above/ उपरोक्त सभी

**Correct Answer :-**All of the above/ उपरोक्त सभी

91)

**Question Stimulus :-**

**Which one of the gland is a Apocrine Gland?/ निम्न में से कौन-सी ग्रंथि शिखरस्तावी ग्रंथि है?**

- Testes/ वृषण
- Pancreas/ अग्राशय
- Mammary gland/ स्तन ग्रंथी
- All of the above/ उपरोक्त सभी

**Correct Answer :-Mammary gland/ स्तन ग्रंथी**

92)

**Question Stimulus :-**

**Fat in milk is present in:/दूध में उपस्थित वसा होता है:**

- Emulsion form/इमल्सन विलयन रूप में
- Solid form/ठोस विलयन रूप में
- Colloidal form/कोलाइडी विलयन रूप में
- Solution form/ घुलित विलयन रूप में

**Correct Answer :-Emulsion form/इमल्सन विलयन रूप में**

93)

**Question Stimulus :-**

**Hard cheese prepared by: /ठोस पनीर बनता है:**

- Protozoa/प्रोटोजोआ से
- Virus/विषाणुओं से
- Bacteria/जीवाणुओं से
- All of the above/ उपरोक्त सभी

**Correct Answer :-**Bacteria/जीवाणुओं से

94)

**Question Stimulus :-**

Ratio of Wheat and Mustard in inter cropping system is-/ अंतरास्सयन प्रणाली में गेहूँ एवं सरसों का अनुपात है-

- 9 : 2
- 8 : 1
- 8 : 2
- 9 : 1

**Correct Answer :-**9 : 1

95)

**Question Stimulus :-**

Milk sugar lactose is made of:/ दूध शर्करा लेक्टोज बना होता है:

- Sucrose + Galactose/सुक्रोज + गैलक्टोज
- Glucose + Galactose/ ग्लूकोज + गैलक्टोज

- **Glucose + Sucrose/ ग्लूकोज + सुक्रोज**
- **Glucose + Fructose/ ग्लूकोज + फ्रक्टोस**

**Correct Answer :-Glucose + Galactose/ ग्लूकोज + गैलक्टोज**

**96)**

**Question Stimulus :-**

**Strawberry is a-/स्ट्रॉबेरी है-**

- **Short day plant/ अल्पअवधि का पौधा**
- Long day plant/ लंबी अवधि का पौधा
- Neutral plant/ उदासीन पौधा
- None of these/ इनमें से कोई नहीं

**Correct Answer :-Short day plant/ अल्पअवधि का पौधा**

**97)**

**Question Stimulus :-**

**The size of Milch Cattle should be-/ दुधारू मवेशी का आकार होना चाहिए -**

- **Triangle/ त्रिकोणीय**
- **Hexagonal/ षट्कोणीय**
- **Square/ वर्गाकार**
- **All of the above/ उपरोक्त सभी**

**Correct Answer :-**Triangle/ त्रिकोणीय

98)

**Question Stimulus :-**

**Which crop is suitable for hay:/चारे के लिये उपयोगी फसल है:**

- Lucerne/ल्यूसर्न घास
- Oats/ जई
- Berseem/बरसीम
- All of the above/ उपरोक्त सभी

**Correct Answer :-**All of the above/ उपरोक्त सभी

99)

**Question Stimulus :-**

**Which crop is called as 'Wonder crop'/?/ कौन-सी फसल 'अदभुत फसल' कहलाती है?**

- Sunflower/ सूर्यमुखी
- Safflower/कुसुम्ब
- Soyabean/ सोयाबीन
- Urad/ उड़द

**Correct Answer :-**Soyabean/ सोयाबीन

100)

**Question Stimulus :-**

**When did the Second phase of "Operation flood" take place?/ "आपरेशन फ्लड" का दूसरा चरण कब चलाया गया?"**

- 1966- 1971
- 2000-2005
- 1978-1985
- 1991-1995

**Correct Answer :-1978-1985**

mppcareer.in