

Question No.1Marks: 1.00
Bookmark

Leela Joshi is the recipient of the Padma Shri Award 2020 for which category?
लीला जोशी को किस श्रेणी के अंतर्गत पद्म श्री पुरस्कार 2020 से सम्मानित किया गया?

- (A) Art
कला
- (B) **Medicine (Correct Answer)** (Chosen option)
दवाइयाँ
- (C) Trade and Industry
व्यापार और उद्योग
- (D) Social Work
सामाजिक कार्य

Question No.2Marks: 1.00
Bookmark

Who among the following was awarded the Padma Shri Award 2020 for Social Work from Madhya Pradesh?
निम्नलिखित में से किसे मध्य प्रदेश के सामाजिक कार्य के लिए पद्म श्री पुरस्कार 2020 से सम्मानित किया गया था?

- (A) Janaki Devi Bajaj
जानकी देवी बजाज
- (B) Shashi Bhushan
शशि भूषण
- (C) Daya Bai (Chosen option)
दया बाई
- (D) **Abdul Jabbar (Correct Answer)**
अब्दुल जब्बार

Question No.3Marks: 1.00
Bookmark

Nidhi Buley from Madhya Pradesh is associated with which of the following sports?
मध्य प्रदेश की निधि बुले निम्नलिखित में से किस खेल से संबंधित है?

- (A) Hockey
हॉकी
- (B) Badminton (Chosen option)
बैडमिंटन
- (C) **Cricket (Correct Answer)**
क्रिकेट
- (D) Tennis
टेनिस

Question No.4Marks: 1.00
Bookmark

What was Madhya Pradesh's rank in the NCAER land records and services index 2019-20 released in February 2020?
फरवरी 2020 में जारी एनसीईआर के भूमि रिकॉर्ड और सेवा सूचकांक 2019-20 में मध्य प्रदेश की रैंक क्या थी?

- (A) Second
द्वितीय
- (B) **First (Correct Answer)**
प्रथम
- (C) Fourth (Chosen option)
चतुर्थ

बेतूल

- (B) Gwalior (Chosen option)
ग्वालियर
- (C) Vidisha
विदिशा
- (D) Dhar
धार

Question No.6

Marks: 1.00

Bookmark

What is India's rank in the Global Hunger Index 2020 announced in October 2020?

अक्टूबर 2020 में घोषित ग्लोबल हंगर इंडेक्स 2020 में भारत की रैंक क्या है?

- (A) 102
102
- (B) **94 (Correct Answer)**
94
- (C) 104 (Chosen option)
104
- (D) 90
90

Question No.7

Marks: 1.00

Bookmark

What was the real name of Birbal?

बीरबल का वास्तविक नाम क्या था?

- (A) **Mahesh Das (Correct Answer)** (Chosen option)
महेश दास
- (B) Ramtanu Pandey
रामतनु पांडे
- (C) Vardhamana
वर्धमान
- (D) Narendra Nath
नरेंद्र नाथ

Question No.8

Marks: 1.00

Bookmark

Ashrafi Mahal was initially built by who among the following?

अशरफी महल, प्रारंभ में निम्नलिखित में से किसके द्वारा बनाया गया था?

- (A) Ashoka
अशोक
- (B) **Hoshang Shah (Correct Answer)**
होशंग शाह
- (C) Shah Jahan (Chosen option)
शाहजहाँ
- (D) Chandragupta Maurya
चंद्रगुप्त मौर्या

Question No.9

Marks: 1.00

Bookmark

The town of Mandsaur in Madhya Pradesh is situated on the banks of which river?

मध्य प्रदेश का मंदसौर शहर किस नदी के तट पर स्थित है?

- (A) Chambal
चंबल

Question No.10

Marks: 1.00

Bookmark

Tipaimukh Dam is a contentious issue between India and which one of the following countries?

तिपाईमुख बांध, भारत और निम्नलिखित देशों में से किस एक के बीच एक विवादास्पद मुद्दा है?

- (A) **Bangladesh (Correct Answer)**
बांग्लादेश
- (B) China (Chosen option)
चीन
- (C) Sri Lanka
श्री लंका
- (D) Pakistan
पाकिस्तान

Question No.11

Marks: 1.00

Bookmark

Chandu Sarwate from Madhya Pradesh was associated with which of the following sports?

मध्य प्रदेश के चंदू सरवटे निम्नलिखित में से किस खेल से संबंधित थे?

- (A) Badminton
बैडमिंटन
- (B) **Cricket (Correct Answer)**
क्रिकेट
- (C) Tennis (Chosen option)
टेनिस
- (D) Hockey
हॉकी

Question No.12

Marks: 1.00

Bookmark

Which of the following places is said to be the only city ruled by the Begums of Bhopal for over 100 years?

निम्नलिखित में से कौन-सा स्थान 100 से अधिक वर्षों के लिए भोपाल की बेगमों द्वारा शासित एकमात्र शहर कहा जाता है?

- (A) Jabalpur
जबलपुर
- (B) Gwalior
ग्वालियर
- (C) Indore
इंदौर
- (D) **Bhopal (Correct Answer) (Chosen option)**
भोपाल

Question No.13

Marks: 1.00

Bookmark

The Solar Plant at which of the following places in Madhya Pradesh shall be connected directly to the Overhead Traction System by Indian Railways?

मध्य प्रदेश में निम्नलिखित में से किस स्थान पर सोलर प्लांट, भारतीय रेलवे द्वारा ओवरहेड ट्रैक्शन सिस्टम से सीधे जुड़ा होगा?

- (A) Dhar
धार
- (B) Neemuch (Chosen option)
नीमच
- (C) Katni
कटनी
- (D) **Bina (Correct Answer)**
बीना

- (C) **Pench National Park (Correct Answer)**
पेंच राष्ट्रीय उद्यान
- (D) Bandhavgarh National Park
बांधवगढ़ राष्ट्रीय उद्यान

Question No.15

Marks: 1.00
Bookmark

As per popular belief, who is assumed to have designed the first Maheshwari sari?
प्रचलित मान्यता के अनुसार, पहली माहेश्वरी साड़ी को किसने डिजाइन किया था?

- (A) Laxmibai
लक्ष्मीबाई
- (B) Jijabai
जीजाबाई
- (C) Vijaya Devi (Chosen option)
विजया देवी
- (D) **Ahilya Bai (Correct Answer)**
अहिल्या बाई

Question No.16

Marks: 1.00
Bookmark

India's first Divyang Park has been established in which of the following cities of Madhya Pradesh?
मध्य प्रदेश के निम्नलिखित में से किस शहर में भारत का पहला दिव्यांग पार्क स्थापित किया गया है?

- (A) Jabalpur
जबलपुर
- (B) Indore (Chosen option)
इंदौर
- (C) Gwalior
ग्वालियर
- (D) **Hoshangabad (Correct Answer)**
होशंगाबाद

Question No.17

Marks: 1.00
Bookmark

विशेष्य की विशेषता बताने वाले शब्द कहलाते हैं-

- (A) संज्ञा
- (B) क्रिया
- (C) सर्वनाम
- (D) **विशेषण (Correct Answer)** (Chosen option)

Question No.18

Marks: 1.00
Bookmark

निम्नलिखित में से कौन-सा स्वर संधि का प्रकार नहीं है?

- (A) **गण संधि (Correct Answer)** (Chosen option)
- (B) वृद्धि संधि
- (C)

'सना क रहन का स्थान क ।एए एक शब्द क्या ह ?

- (A) चौहद्दी
- (B) छात्रावास
- (C) छावनी (Correct Answer) (Chosen option)
- (D) टकसाल

Question No.20

Marks: 1.00

Bookmark

निम्न में से कौन-सा एक संदिग्ध वर्तमान काल का सही उदाहरण है?

- (A) सभी बच्चे कक्षा में पढ़ते हैं।
- (B) पिता जी दफ्तर में काम कर रहे होंगे। (Correct Answer) (Chosen option)
- (C) गाय घास चर रही है।
- (D) सभी लोग घर जा रहे हैं।

Question No.21

Marks: 1.00

Bookmark

मनोगत भाव को व्यक्त करने वाले शरीर-विकार _____ कहलाते हैं।

- (A) अनुभाव (Correct Answer) (Chosen option)
- (B) संचारी भाव
- (C) स्थायी भाव
- (D) विभाव

Question No.22

Marks: 1.00

Bookmark

चौपाई छन्द में कितने चरण होते हैं?

- (A) छह
- (B) दो
- (C) चार (Correct Answer) (Chosen option)
- (D) तीन

Question No.23

Marks: 1.00

Bookmark

'सवर्ण' का विलोम शब्द क्या है?

Question No.24

Marks: 1.00
Bookmark

‘इ’ प्रत्यय दिए गए विकल्पों में से किस के साथ प्रयुक्त हो सकता है?

- (A) गिरि (Correct Answer) (Chosen option)
- (B) पठित
- (C) लड़ाई
- (D) बोली

Question No.25

Marks: 1.00
Bookmark

हर्ष, शोक, विस्मय इत्यादि भावों को प्रकट करने वाला अव्यय है-

- (A) समुच्चयबोधक अव्यय
- (B) क्रिया-विशेषण
- (C) विस्मयादिबोधक अव्यय (Correct Answer) (Chosen option)
- (D) संबंधसूचक अव्यय

Question No.26

Marks: 1.00
Bookmark

‘पन्नग’ का पर्यायवाची शब्द है?

- (A) पुष्प
- (B) उरग (Correct Answer) (Chosen option)
- (C) चन्दन
- (D) पत्थर

Question No.27

Marks: 1.00
Bookmark

‘अडे का शहजादा’ का अर्थ है-

- (A) अनुभवहीन व्यक्ति (Correct Answer)
- (B) कमजोर व्यक्ति (Chosen option)
- (C) चालाक व्यक्ति
- (D) अनुभवी व्यक्ति

- (B) ○ द्वंद समास
(C) ○ अव्ययीभाव समास
(D) ○ द्विगु समास

Question No.29

Marks: 1.00

Bookmark

निम्नलिखित में से कौन-सा कथन तद्भव शब्दों के संदर्भ में सही है?

- (A) ○ तद्भव शब्दों पर संस्कृत व्याकरण के नियम लागू नहीं होते हैं।
(B) ○ तद्भव शब्दों को वाक्य रचना के कारण परिवर्तन नहीं किया जा सकता है। (Chosen option)
(C) ○ तद्भव शब्द तत्सम शब्दों में समय और परिस्थिति के कारण हुए परिवर्तनों से बनते हैं। (Correct Answer)
(D) ○ तद्भव शब्दों में नवीनता लाने के लिए उनका देशज रूप अनिवार्य होता है।

Question No.30

Marks: 1.00

Bookmark

निम्न पंक्तियों में रूपक अलंकार का कौन-सा उदाहरण है?

- (A) ○ ले चला साथ में मुझे कनक ज्यों भिक्षुक लेकर स्वर्ण झनक (Chosen option)
(B) ○ तीन बेर खाती थी वो तीन बेर खाती है
(C) ○ वही मनुष्य है कि जो मनुष्य के लिए मरे
(D) ○ चरण कमल बंदौ रघुराई (Correct Answer)

Question No.31

Marks: 1.00

Bookmark

Identify the error in the given sentence.

The bank will be continued to transfer the interest to your account unless instructed otherwise.

- (A) ○ interest to
(B) ○ to your account
(C) ○ will be continued (Correct Answer) (Chosen option)
(D) ○ unless instructed

Question No.32

Marks: 1.00

Bookmark

Another way of saying the below sentence would be?
Who gave you permission to enter?

- (A) ○ By whom you was given permission to enter?

Fill in the blanks with the appropriate tense in the given sentence:

The magazine _____ on the 5th of every month and if you _____ it on time, it _____, contact us immediately.

- (A) **is mailed , do not receive , is delayed (Correct Answer)**
- (B) is mailing , does not receives , is delayed (Chosen option)
- (C) is mailed , did not received , is delayed
- (D) mails , have received , gets delay

Question No.34

Marks: 1.00
Bookmark

Fill in the blanks with the appropriate determiner in the given sentence:

_____ of my friends and I decided to take _____ test as soon as our classes got over.

- (A) Little, a
- (B) Many, a
- (C) Most, a (Chosen option)
- (D) **Many, the (Correct Answer)**

Question No.35

Marks: 1.00
Bookmark

Choose the best option to fill in the blank in the given sentence:

Of all the problems Meera has faced, this one is by far _____.

- (A) **the worst (Correct Answer) (Chosen option)**
- (B) badly
- (C) so badly
- (D) worse

Question No.36

Marks: 1.00
Bookmark

Choose the option that shows the CORRECT change in voice:

Ramesh is driving this car to the city.

- (A) **This car is being driven by Ramesh to the city. (Correct Answer) (Chosen option)**
- (B) Ramesh drove the car to the city.
- (C) The car is driven by Ramesh to the city.
- (D) The car drove Ramesh to the city.

(C) Caesar having conquered his enemy's returned to Rome.

(D) **Caesar, having conquered his enemies, returned to Rome. (Correct Answer)**

Question No.38

Marks: 1.00

Bookmark

Choose the option that gives the CORRECT meaning to the word in bold in the given sentence:
He is always upfront in his dealings with people and **calls a spade a spade**.

(A) He likes gardening

(B) He speaks very well (Chosen option)

(C) He likes to do the ground work

(D) **He does not mince words (Correct Answer)**

Question No.39

Marks: 1.00

Bookmark

Choose the correct option to complete the given sentence:
The hungry man gobbled up _____.

(A) **whatever little food the woman offered him (Correct Answer)**

(B) whichever little food the woman offered him (Chosen option)

(C) whenever little food the woman offered him

(D) what little food the woman offered him

Question No.40

Marks: 1.00

Bookmark

Choose the word which has the opposite meaning to the word in bold in the given sentence:
The judge declared, "He's more **culpable** than they are".

(A) Blameworthy

(B) Cautious

(C) **Innocent (Correct Answer)** (Chosen option)

(D) Violent

Question No.41

Marks: 1.00

Bookmark

Fill in the blanks with the suitable article in the given sentence:
Dubai, _____ most populated city in _____ United Arab Emirates, has _____ ski resort.

(A) the , the , the

(B) the , an , the

Life history of someone written by the person himself

- (A) Biography
- (B) **Autobiography (Correct Answer)** (Chosen option)
- (C) Namesake
- (D) Philanthropy

Question No.43

Marks: 1.00

Bookmark

Choose the option that shows the CORRECT change in voice:
Chetan is designing this application system for the organization.

- (A) This application system was designed by Chetan for the organisation.
- (B) Which application system is Chetan designing?
- (C) Is Chetan designing an application system?
- (D) **This application system is being designed by Chetan for the organization. (Correct Answer)**
(Chosen option)

Question No.44

Marks: 1.00

Bookmark

Choose a word which is similar in meaning to the word in bold in the given sentence:
The **contemporaries** of Buddha regarded him as a man of profound learning.

- (A) Competitors
- (B) **Peers (Correct Answer)** (Chosen option)
- (C) Companions
- (D) Crowd

Question No.45

Marks: 1.00

Bookmark

What is the non- negativity constraint in a Linear Programming Problems?
रैखिक प्रोग्रामन समस्याओं में गैर- ऋणात्मक व्यवरोध (कॉन्स्ट्रेंट्स) क्या है?

- (A) The constraints are non negative
व्यवरोध (कॉन्स्ट्रेंट्स) गैर- ऋणात्मक होते हैं।
- (B) Coefficients of variables will never be negative (Chosen option)
चरों के गुणांक, कभी ऋणात्मक नहीं होंगे।
- (C) The objective function is always negative
उद्देश्य फलन (ऑब्जेक्टिव फंक्शन) हमेशा ऋणात्मक होता है।
- (D) **The decision variables are non negative (Correct Answer)**
निर्णय चर (डिसिजन वैरियबल) गैर- ऋणात्मक होते हैं।

Question No.46

Marks: 1.00

Bookmark

100 किलोमीटर प्रति घंटा

- (B) 96 kmph
96 किलोमीटर प्रति घंटा
- (C) **94kmph (Correct Answer)**
94 किलोमीटर प्रति घंटा
- (D) 92kmph
92 किलोमीटर प्रति घंटा

Question No.47

Marks: 1.00

Bookmark

In a right angled ΔABC , right angled at B, medians AP and CQ are such that $AP^2 + CQ^2 = \underline{\hspace{1cm}} AC^2$.

एक समकोण ΔABC में, समकोण B, माधिका AP और CQ इस तरह हैं कि $AP^2 + CQ^2 = \underline{\hspace{1cm}} AC^2$.

- (A) 1
1
- (B) 3/4 (Chosen option)
3/4
- (C) **5/4 (Correct Answer)**
5/4
- (D) 4/5
4/5

Question No.48

Marks: 1.00

Bookmark

Write order and degree of the differential equation:

$$xy\left(\frac{d^2y}{dx^2}\right)^2 - x\left(\frac{dy}{dx}\right)^3 + y\left(\frac{dy}{dx}\right)^2 = 0$$

अवकल समीकरण $xy\left(\frac{d^2y}{dx^2}\right)^2 - x\left(\frac{dy}{dx}\right)^3 + y\left(\frac{dy}{dx}\right)^2 = 0$ की कोटि और घात लिखें।

- (A) **Order =2 and degree =2 (Correct Answer)**
कोटि = 2 और घात = 2
- (B) Order =3 and degree =2 (Chosen option)
कोटि =3 और घात = 2
- (C) Order =2 and degree =1
कोटि = 2 और घात = 1
- (D) Order =1 and degree =2
कोटि = 1 और घात = 2

Question No.49

Marks: 1.00

Bookmark

What is the angle $y = \sqrt{3}x + 12$ line makes with the positive direction of x – axis?

$y = \sqrt{3}x + 12$ रेखा, x – अक्ष की धनात्मक दिशा के साथ क्या कोण बनाता है?

- (A) 45°
45°
- (B) **60° (Correct Answer)** (Chosen option)
60°
- (C) 30°
30°
- (D) 90°
90°

पृथक कागज (आडर)

- (B) 4th order
चतुर्थ कोटि (ऑर्डर)
- (C) 2nd order
द्वितीय कोटि (ऑर्डर)
- (D) 1st order (Correct Answer)
प्रथम कोटि (ऑर्डर)

Question No.51

Marks: 1.00
Bookmark

What is the interpretation of the shaded region in a Linear Programming Problems?
रैखिक प्रोग्रामिंग समस्याओं में छायांकित क्षेत्र की व्याख्या क्या है?

- (A) It is very important area
यह बहुत महत्वपूर्ण क्षेत्र है।
- (B) It will not satisfy the limitations (Chosen option)
यह सीमाओं को संतुष्ट नहीं करेगा।
- (C) It will satisfy few constraints
यह कुछ व्यवरोधों को संतुष्ट करेगा।
- (D) It will satisfy all constraints (Correct Answer)
यह सभी व्यवरोधों को संतुष्ट करेगा।

Question No.52

Marks: 1.00
Bookmark

A and B are two events such that $P(A) = 0.3$, $P(B) = 0.25$ and $P(A \cap B) = 0.2$, then

$P(\bar{A}/\bar{B})$ is:

A और B दो घटनाएँ इस प्रकार हैं कि $P(A) = 0.3$, $P(B) = 0.25$ और

$P(A \cap B) = 0.2$ है, तो $P(\bar{A}/\bar{B})$ है:

- (A) 12/15
12/15
- (B) 11/15
11/15
- (C) 13/15 (Correct Answer) (Chosen option)
13/15
- (D) 14/15
14/15

Question No.53

Marks: 1.00
Bookmark

Two boats leave a place at the same time. One travels 56km in the direction $N60^\circ E$, while the other travels 48km in the direction $S60^\circ E$. The distance between the two positions of the boats is:

दो नाव एक ही समय पर एक स्थान से चलती हैं। एक नाव, $N60^\circ E$ दिशा में 56 किलोमीटर यात्रा करती है, जबकि दूसरी नाव $S60^\circ E$ दिशा में 48 किलोमीटर यात्रा करती है। दोनों नाव के बीच की दूरी है:

- (A) $4\sqrt{43}$ km
 $4\sqrt{43}$ किलोमीटर
- (B) $16\sqrt{43}$ km
 $16\sqrt{43}$ किलोमीटर
- (C) $\sqrt{43}$ km
 $\sqrt{43}$ किलोमीटर

P(1,2,3) से रेखा $\frac{x-6}{3} = \frac{y-7}{2} = \frac{z-7}{-2}$ तक लम्ब की लम्बाई _____ है।

- (A) 7 (Correct Answer)
7
- (B) 6 (Chosen option)
6
- (C) 8
8
- (D) 9
9

Question No.55

Marks: 1.00

Bookmark

For the quadratic equation $(k - 1)x^2 = 3kx + 1$, if the sum of the roots is 6, then the value of k is:
द्विघात समीकरण $(k - 1)x^2 = 3kx + 1$ के लिए, यदि मूलों का योग 6 है, तो k का मान है:

- (A) 5/6
5/6
- (B) 7/6
7/6
- (C) 2 (Correct Answer) (Chosen option)
2
- (D) -1
-1

Question No.56

Marks: 1.00

Bookmark

5 coins are tossed simultaneously. Find the probability of exactly 2 heads?
5 सिक्के एक साथ उछाले जाते हैं। ठीक 2 चित्त(हेड) आने की प्रायिकता ज्ञात करें?

- (A) 7/16
7/16
- (B) 6/16
6/16
- (C) 9/16
9/16
- (D) 5/16 (Correct Answer) (Chosen option)
5/16

Question No.57

Marks: 1.00

Bookmark

The area of the region bounded by $y = |x - 1|$ and $y = 1$ is _____.
 $y = |x - 1|$ और $y = 1$ से परिबद्ध क्षेत्र का क्षेत्रफल _____ है।

- (A) 2 sq. units
2 वर्ग इकाई
- (B) 4 sq. units (Chosen option)
4 वर्ग इकाई
- (C) 1 sq. unit (Correct Answer)
1 वर्ग इकाई
- (D) 1/2 sq. units
1/2 वर्ग इकाई

Question No.58

Marks: 1.00

और $\sum x^2 = 90$ है, तो 'n' का मान क्या है?

- (A) 8
8
- (B) 15 (Chosen option)
15
- (C) 12
12
- (D) 10 (Correct Answer)
10

Question No.59

Marks: 1.00

Bookmark

The resistance of an electric bulb is 400 Ω . Find the power consumed by it, if it is connected with a cell of 200 volts.

एक इलेक्ट्रिक बल्ब का प्रतिरोध 400 Ω है। इसके द्वारा खपत की गई शक्ति ज्ञात करें, यदि यह 200 वोल्ट के सेल से जुड़ा है।

- (A) 1000 watt
1000 वॉट
- (B) 800 watt (Chosen option)
800 वॉट
- (C) 80000 watt
80000 वॉट
- (D) 100 watt (Correct Answer)
100 वॉट

Question No.60

Marks: 1.00

Bookmark

The expanded form of DDT is _____.

डीडीटी का विस्तारित रूप _____ है।

- (A) Dichloro dimethyl trichloropropane
डाइक्लोरो डाइमिथाइल ट्राइक्लोरोप्रोपेन
- (B) Dichloro diethyl trichloroethane
डाइक्लोरो डायथाइल ट्राइक्लोरोएथेन
- (C) Dichloro diphenyl trichloroacetate
डाइक्लोरो डाइफिनाइल ट्राइक्लोरोएसीटेट
- (D) Dichloro diphenyl trichloroethane (Correct Answer) (Chosen option)
डाइक्लोरो डाइफिनाइल ट्राइक्लोरोइथेन

Question No.61

Marks: 1.00

Bookmark

_____ is the IUPAC name of isopropyl alcohol.

आइसोप्रोपिल अल्कोहल का आईयूपीएसी नाम _____ है।

- (A) Butan-2-ol
ब्यूटेन-2-ऑल
- (B) Propan-1-ol (Chosen option)
प्रोपेन-1-ऑल
- (C) 2-Methylpropan-2-ol
2-मिथाइलप्रोपेन-2-ऑल
- (D) Propan-2-ol (Correct Answer)
प्रोपेन-2-ऑल

Question No.62

Marks: 1.00

Bookmark

Capacitance of a capacitor is given by $C = Q/V$; the capacitance depends upon _____.

- (U) Neither on charge nor on potential difference (Correct Answer)
न तो आवेश पर और न ही विभवांतर पर

Question No.63

Marks: 1.00

Bookmark

Find the value of electric field required to keep a water drop of mass m just suspended, if it is charged by one electron?

केवल एक इलेक्ट्रॉन द्वारा आवेशित होने पर, द्रव्यमान m की एक बूंद को केवल निलंबित करने के लिए आवश्यक विद्युत क्षेत्र का मान ज्ञात कीजिए?

- (A) emg
 emg
- (B) mg (Chosen option)
 mg
- (C) mg/e (Correct Answer)
 mg/e
- (D) e/mg
 e/mg

Question No.64

Marks: 1.00

Bookmark

Which among the following is caused by the deficiency of vitamin K?

निम्नलिखित में से कौन विटामिन K की कमी के कारण होता है?

- (A) muscular weakness
मांसपेशियों की कमजोरी
- (B) decrease blood clotting time (Chosen option)
रक्त के थक्के बनने के समय में कमी
- (C) night blindness
रतौंधी
- (D) increase blood clotting time (Correct Answer)
रक्त के थक्के बनने के समय में वृद्धि

Question No.65

Marks: 1.00

Bookmark

How many moles of He atoms are present in its 20 u mass?

हीलियम परमाणु के 20u द्रव्यमान में कितने मोल उपस्थित हैं?

- (A) 20 mol (Chosen option)
20 मोल
- (B) 8.3×10^{-24} mol (Correct Answer)
 8.3×10^{-24} मोल
- (C) 3.011×10^{-24} mol
 3.011×10^{-24} मोल
- (D) 5 mol
5 मोल

Question No.66

Marks: 1.00

Bookmark

In ABO blood grouping found in Human being, O signifies:

मानव में पाया जाने वाला ABO रक्त समूहन में, O दर्शाता है:

- (A) Over-dominance
अति प्रभावाधीन
- (B) Other antigen
अन्य प्रतिजन
- (C) No antigen (Correct Answer) (Chosen option)
कोई प्रतिजन नहीं

- (A) Methanol
मेथनोल
- (B) Carbon monoxide.
कार्बन मोनोऑक्साइड
- (C) Carbon dioxide and methane (Chosen option)
कार्बन डाइऑक्साइड और मीथेन
- (D) **Carbon dioxide and water (Correct Answer)**
कार्बन डाइऑक्साइड और पानी

Question No.68

Marks: 1.00

Bookmark

Antibodies responsible for mediating the allergic response are:
एलर्जी प्रतिक्रिया की मध्यस्थता के लिए उत्तरदायी एंटीबॉडी हैं:

- (A) **IgE (Correct Answer)**
IgE
- (B) IgA
IgA
- (C) IgM (Chosen option)
IgM
- (D) IgG
IgG

Question No.69

Marks: 1.00

Bookmark

Which among the following is correct option for adiabatic reversible expansion of an ideal gas?
एक आदर्श गैस के स्थिरोष्म उत्क्रमणीय प्रसार के लिए निम्नलिखित में से कौन-सा विकल्प सही है?

- (A) Entropy change for system > 0 , Total entropy change = 0, $\Delta T = 0$
सिस्टम के लिए उत्क्रम-माप परिवर्तन > 0 , कुल उत्क्रम-माप परिवर्तन = 0, $\Delta T = 0$
- (B) Enthalpy change = 0, Total entropy change = 0, Gibbs free energy change < 0 (Chosen option)
तापीय धारिता परिवर्तन = 0, कुल उत्क्रम-माप परिवर्तन = 0, गिब्स मुक्त ऊर्जा परिवर्तन < 0
- (C) Internal energy change = 0, Entropy change for surroundings > 0 , $\Delta Q = 0$
आंतरिक ऊर्जा परिवर्तन = 0, परिवेश के लिए उत्क्रम-माप परिवर्तन > 0 , $\Delta Q = 0$
- (D) **Entropy change for surroundings = 0, Total entropy change = 0, $\Delta T \neq 0$ (Correct Answer)**
परिवेश के लिए उत्क्रम-माप परिवर्तन = 0, कुल उत्क्रम-माप परिवर्तन = 0, $\Delta T \neq 0$

Question No.70

Marks: 1.00

Bookmark

Zeroth law of thermodynamics mainly talks about the _____.
ऊष्मागतिकी का शून्यवाँ नियम मुख्य रूप से _____ के बारे में बताता है।

- (A) total energy of the system
प्रणाली की कुल ऊर्जा
- (B) enthalpy of the system (Chosen option)
प्रणाली की तापीय धारिता
- (C) **thermal equilibrium (Correct Answer)**
ऊष्मीय साम्यावस्था
- (D) entropy of the system
प्रणाली का उत्क्रम-माप

Question No.71

Marks: 1.00

Bookmark

Two objects A and B of different masses have same momentum, which one will have more kinetic energy, if mass of A is more than the mass of B?

अलग-अलग द्रव्यमानों की दो वस्तुओं A और B में समान संवेग होता है, किसकी गतिज ऊर्जा अधिक होगी, यदि A का द्रव्यमान, B के द्रव्यमान से अधिक है?

Question No.72

Marks: 1.00

Bookmark

A metal ball of mass 0.5 kg falls freely from a height of 10 m and bounces to a height of 5.5 m from the ground. If the dissipated energy in this process is absorbed by the ball, the rise in its temperature is?

(Specific heat of metal = 450 J/Kg°C)

धातु की 0.5 किलोग्राम की एक गेंद, 10 मीटर की ऊंचाई से स्वतंत्र रूप से गिरती है और जमीन से 5.5 मीटर की ऊंचाई तक उछलती है। यदि इस प्रक्रिया में विघटित या क्षयित ऊर्जा को गेंद द्वारा अवशोषित किया जाता है, तो इसके तापमान में कितनी वृद्धि होती है?

(धातु की विशिष्ट ऊष्मा = 450 J/Kg°C)

- (A) 0.001°C
0.001°C
- (B) 0.1°C (Correct Answer)
0.1°C
- (C) 10°C (Chosen option)
10°C
- (D) 1°C
1°C

Question No.73

Marks: 1.00

Bookmark

How many years from 1901 to 2000 did not have the date 29th February?

1901 से 2000 तक कितने वर्षों में 29 फरवरी दिनांक नहीं आई?

- (A) 76
76
- (B) 74
74
- (C) 75 (Correct Answer) (Chosen option)
75
- (D) 77
77

Question No.74

Marks: 1.00

Bookmark

A group of men can do a job in 25 days. But 10 men did not turn up for the job and the remaining men did the job in 30 days. The original number of men in group was _____.

पुरुषों का एक समूह 25 दिनों में एक कार्य कर सकता है। लेकिन 10 लोग कार्य करने नहीं आये और शेष पुरुषों ने उस कार्य को 30 दिनों में किया। समूह में पुरुषों की मूल संख्या _____ थी।

- (A) 60 (Correct Answer)
60
- (B) 50 (Chosen option)
50
- (C) 45
45
- (D) 25
25

Question No.75

Marks: 1.00

Bookmark

What will Rs. 40,000 amounts to in 2 years at the rate of 20% p.a., if interest is compounded half yearly?

20% प्रति वर्ष की दर से 2 वर्षों में 40,000 रुपए की राशि कितनी होगी, यदि ब्याज अर्धवार्षिक रूप से संयोजित है?

- (A) Rs. 58,564 (Correct Answer)
58,564 रुपए
- (B) Rs. 17,600 (Chosen option)

If $(1000)^x \div 10^{-8} = 0.1$, then $x =$ _____.

यदि $(1000)^x \div 10^{-8} = 0.1$, तो $x =$ _____।

- (A) 3
3
- (B) -3 (Correct Answer)
-3
- (C) 0.1 (Chosen option)
0.1
- (D) 1
1

Question No.77

Marks: 1.00

Bookmark

The ratio of ages of A and B at present is 13:7. The ratio of their ages 6 years before was 2:1. The difference of their ages is :

वर्तमान में A और B की आयु का अनुपात 13:7 है। 6 वर्ष पहले उनकी आयु का अनुपात 2:1 था। अब उनकी आयु का अंतर है:

- (A) 42 years
42 वर्ष
- (B) 36 years (Correct Answer)
36 वर्ष
- (C) 24 years (Chosen option)
24 वर्ष
- (D) 12 years
12 वर्ष

Question No.78

Marks: 1.00

Bookmark

Complete the series choosing the missing letter/s:

X, K, __, I, __, G, R, E, __, C

लुप्त अक्षर/अक्षरों का चयन करते हुए श्रृंखला को पूरा करें:

X, K, __, I, __, G, R, E, __, C

- (A) VTP (Correct Answer)
VTP
- (B) VPT (Chosen option)
VPT
- (C) PVT
PVT
- (D) TPV
TPV

Question No.79

Marks: 1.00

Bookmark

In a company of 1000 employees, 760 can speak Hindi and 430 can speak English. How many people can speak only Hindi, only English and both Hindi and English, respectively?

1000 कर्मचारियों वाली एक कंपनी में, 760 लोग हिंदी बोल सकते हैं और 430 लोग अंग्रेजी बोल सकते हैं। कितने लोग क्रमशः केवल हिंदी, केवल अंग्रेजी और हिंदी और अंग्रेजी दोनों बोल सकते हैं?

- (A) 480, 320, 200
480, 320, 200
- (B) 260, 380, 360 (Chosen option)
260, 380, 360
- (C) 550, 250, 200
550, 250, 200
- (D) 570, 240, 190 (Correct Answer)
570, 240, 190

- (B) 60 km/hr
60 किमी/घंटे
- (C) 72 km/hr (Chosen option)
72 किमी/घंटे
- (D) **64 km/hr (Correct Answer)**
64 किमी/घंटे

Question No.81

Marks: 1.00

Bookmark

Find out the wrong numbers in the given series.

3, 1.5, 2.25, 6.625, 19.6875

दी गई श्रृंखला में गलत संख्याओं को ज्ञात कीजिए।

3, 1.5, 2.25, 6.625, 19.6875

- (A) 2.25
2.25
- (B) 1.5
1.5
- (C) 19.6875 (Chosen option)
19.6875
- (D) **6.625 (Correct Answer)**
6.625

Question No.82

Marks: 1.00

Bookmark

The ages of Ram and Mohan are in the ratio of 5:7 and the difference between them is 12 years. The ages (in years) of Ram and Mohan are respectively :

राम और मोहन की आयु में 5: 7 का अनुपात है और उनके बीच का अंतर 12 वर्ष है। राम और मोहन की आयु क्रमशः (वर्षों में) है:

- (A) 15, 21
15, 21
- (B) 42, 30
42, 30
- (C) **30, 42 (Correct Answer)** (Chosen option)
30, 42
- (D) 21, 15
21, 15

Question No.83

Marks: 1.00

Bookmark

In an entrance exam, 7 candidates participated - Neeraj, Kalash, Bharat, Saurav, Tarun, Mohan, and Varun

1. No students get the same scores.
2. Varun always scores more than Neeraj
3. Neeraj always scores more than Kalash.
4. Each time either Bharat scores the highest and Tarun gets the least, or alternatively Saurav scores the highest and Mohan or Kalash scores the least.

If Saurav is ranked sixth and Kalash is ranked fifth, which of the following is CORRECT?

एक प्रवेश परीक्षा में, 7 उम्मीदवारों ने भाग लिया - नीरज, कलश, भरत, सौरव, तरुण, मोहन और वरुण।

1. किसी भी छात्र को समान अंक नहीं मिले हैं।
2. वरुण हमेशा नीरज से ज्यादा स्कोर करता है।
3. नीरज हमेशा कलश से ज्यादा स्कोर करता है।
4. हर बार या तो भरत का स्कोर सबसे अधिक और तरुण का सबसे कम या वैकल्पिक रूप से सौरव का स्कोर सबसे अधिक और मोहन या कलश का स्कोर सबसे कम होता है।

- (D) Bharat is ranked second or third (Chosen option)
भारत दूसरे या तीसरे स्थान पर है।

Question No.84

Marks: 1.00

Bookmark

Two tailors X and Y are paid a total of Rs.660 per week by their employer. If X is paid 120% of the sum paid to Y, how much is Y paid per week?

दो दर्जी X और Y को उनके नियोक्ताओं द्वारा प्रति सप्ताह 660 रुपए का भुगतान किया जाता है। यदि X को Y को दी गई राशि का 120% भुगतान किया जाता है, तो Y को प्रति सप्ताह कितना भुगतान किया जाता है?

- (A) Rs. 250
250 रुपए
- (B) Rs. 350
350 रुपए
- (C) **Rs. 300 (Correct Answer)** (Chosen option)
300 रुपए
- (D) Rs. 400
400 रुपए

Question No.85

Marks: 1.00

Bookmark

At what rate (percent per annum) of compound interest will Rs. 13,000 amounts to Rs. 20,312.5 in two years?
दो साल में 13,000 रुपए से 20,312.5 रुपए तक होने के लिए चक्रवृद्धि ब्याज किस दर (प्रतिशत प्रति वर्ष) पर होगा?

- (A) 20%
20%
- (B) 18%
18%
- (C) **25% (Correct Answer)** (Chosen option)
25%
- (D) 30%
30%

Question No.86

Marks: 1.00

Bookmark

Out of 8 consonants and 4 vowels, how many words of 3 consonants and 2 vowels can be formed?
8 व्यंजनों और 4 स्वरों में से, 3 व्यंजन और 2 स्वरों वाले कितने शब्द बन सकते हैं?

- (A) **40320 (Correct Answer)**
40320
- (B) 100800 (Chosen option)
100800
- (C) 336
336
- (D) 20160
20160

Question No.87

Marks: 1.00

Bookmark

An/a _____ is a small graphical representation, on double-click the associated file, folder, image, or program will be opened.

एक _____ छोटा ग्राफिकल निरूपण है, डबल-क्लिक करने पर संबंधित फ़ाइल, फ़ोल्डर, इमेज, या प्रोग्राम खुल जाएगा।

- (A) Menu
मैन्यू
- (B) Application (Chosen option)
एप्लीकेशन
- (C) **ICON (Correct Answer)**

URL साक्ष्यादार। कस दशाता ह ?

- (A) **Uniform Resource Locator (Correct Answer)**
यूनिफार्म रिसोर्स लोकेटर
- (B) Uniform Registered Link
यूनिफार्म रजिस्टर्ड लिंक
- (C) Uniform Resource Link (Chosen option)
यूनिफार्म रिसोर्स लिंक
- (D) Unified Resource Link
यूनिफाईड रिसोर्स लिंक

Question No.89

Marks: 1.00

Bookmark

In outlook, the _____ tools allows you to manage business and personal details by recording the names, addresses, telephone numbers and email details of people such as colleagues, customers, suppliers, friends and relatives.

आउटलुक में, _____ टूल आपको सहकर्मियों, ग्राहकों, आपूर्तिकर्ताओं, दोस्तों और रिश्तेदारों के नाम, पते, टेलीफोन नंबर और ईमेल विवरण रिकॉर्ड करके व्यापार और व्यक्तिगत विवरणों को प्रबंधित करने की अनुमति देता है।

- (A) Notes
नोट्स
- (B) **Contacts (Correct Answer)**
कॉन्टैक्ट
- (C) Calendar (Chosen option)
कैलेंडर
- (D) Mail
मेल

Question No.90

Marks: 1.00

Bookmark

The _____ is composed of tabs, each of which performs a key task like home, insert and layout.

_____ टैब से बना है, जिनमें से प्रत्येक होम, इंसर्ट और लेआउट जैसे प्रमुख कार्य करता है।

- (A) sub menus
सब मेन्यू
- (B) windows (Chosen option)
विंडोज
- (C) tool bar
टूल बार
- (D) **ribbon (Correct Answer)**
रिबन

Question No.91

Marks: 1.00

Bookmark

_____ an email message in Outlook means it's converted from readable plain text into scrambled ciphertext.

आउटलुक में एक ईमेल मैसेज को _____ करने का मतलब है कि यह रीडेबल प्लेन टेक्स्ट से स्कैम्बल सिफरटेक्स्ट में बदल जाता है।

- (A) Encode
एनकोड
- (B) **Encrypting (Correct Answer)** (Chosen option)
एन्क्रिप्टिंग
- (C) Hide
हाइड
- (D) Inscribe
इन्स्क्राइब

- (C) Calendar of today
कैलेंडर ऑफ टूडे
- (D) List of messages (Correct Answer)
लिस्ट ऑफ मैसेज

Question No.93

Marks: 1.00
Bookmark

What is the shortcut key to hide the entire row?
पूरी रो को हाइड करने के लिए शॉर्टकट की (key) कौन-सी है?

- (A) CTRL + C
CTRL + C
- (B) CTRL + 9 (Correct Answer) (Chosen option)
CTRL + 9
- (C) CTRL + -
CTRL + -
- (D) CTRL + 0
CTRL + 0

Question No.94

Marks: 1.00
Bookmark

Formulas that are inbuilt into a spreadsheet are called _____.
फॉर्मूला जो एक स्प्रेडशीट में इनबिल्ट होते हैं, उन्हें _____ कहा जाता है।

- (A) programs
प्रोग्राम्स
- (B) cell
सेल
- (C) tab (Chosen option)
टैब
- (D) functions (Correct Answer)
फंक्शन

Question No.95

Marks: 1.00
Bookmark

What is input?
इनपुट क्या है?

- (A) The result displayed by the computer.
कंप्यूटर द्वारा प्रदर्शित रिजल्ट
- (B) Sending data and command to the computer (Correct Answer) (Chosen option)
कंप्यूटर पर डेटा और कमांड भेजना।
- (C) A place to save result
रिजल्ट सेव करने के लिए एक प्लेस
- (D) Work done by the computer to produce result
रिजल्ट उत्पन्न करने के लिए कंप्यूटर द्वारा किया गया कार्य

Question No.96

Marks: 1.00
Bookmark

_____ extension can be used to save slides where one can just need to view the presentation and cannot do any editing.

_____ एक्सटेंशन का उपयोग स्लाइड को सेव करने के लिए किया जा सकता है, जहां यूजर केवल प्रेजेंटेशन को देख सकता है और उसमें किसी भी तरह की एडिटिंग नहीं कर सकता है।

- (A) .ppt (Chosen option)
.ppt
- (B) .pptx
.pptx

Clicking on each menu bar option generates a list of commands called the _____.
प्रत्येक मेन्यू बार ऑप्शन पर क्लिक करने से कमांड की एक लिस्ट जेनरेट होती है जिसे _____ कहा जाता है।

- (A) title bar
टाइटल बार
- (B) task bar (Chosen option)
टास्क बार
- (C) menu bar
मेन्यू बार
- (D) drop-down menu (Correct Answer)
ड्रॉप-डाउन मेन्यू

Question No.98

Marks: 1.00

Bookmark 

Which of the following helps in creating charts for a set of numbers?
निम्नलिखित में से कौन-सा संख्याओं के सेट के लिए चार्ट बनाने में मदद करता है?

- (A) Chart Descending Button
चार्ट डिसेंडिंग बटन
- (B) Chart AutoSum Button (Chosen option)
चार्ट ऑटोसम बटन
- (C) Chart Ascending Button
चार्ट एसेंडिंग बटन
- (D) Chart Wizard Button (Correct Answer)
चार्ट विजाई बटन

Question No.99

Marks: 1.00

Bookmark 

_____ tool in MS Word is used for synonyms and antonyms words
एमएस वर्ड में _____ टूल का उपयोग पर्यायवाची और विलोम शब्दों के लिए किया जाता है।

- (A) Similar word
सिमिलर वर्ड
- (B) Dictionary (Chosen option)
शब्दकोश
- (C) Spell check
स्पेल चेक
- (D) Thesaurus (Correct Answer)
थेसोरस

Question No.100

Marks: 1.00

Bookmark 

The _____ asks you some questions during the process of presentation creation.
प्रस्तुति निर्माण (प्रेजेंटेशन क्रिएशन) की प्रक्रिया के दौरान _____ आपसे कुछ प्रश्न पूछता है।

- (A) slide panes
स्लाइड पैनस
- (B) notes column
नोट्स कॉलम
- (C) placeholder (Chosen option)
प्लेसहोल्डर
- (D) autocontent wizard (Correct Answer)
ऑटोकंटेनट विजाई

PART-B - PART-B

Question No.1

Marks: 1.00

Bookmark 

- (D) Stress in concrete to that of stress in steel
कंक्रीट में प्रतिबल से स्टील में प्रतिबल

Question No.2

Marks: 1.00

Bookmark

The method of irrigation in which water is lifted by mechanical means is _____ irrigation.
सिंचाई का वह तरीका जिसमें पानी को यांत्रिक तरीकों से लिफ्ट करवाया जाता है, वह _____ सिंचाई होती है।

- (A) **lift (Correct Answer)** (Chosen option)
लिफ्ट
- (B) sub-surface
उप-सतह (सब-सरफेस)
- (C) flow
फ्लो
- (D) border
सीमा (बॉर्डर)

Question No.3

Marks: 1.00

Bookmark

For design of concrete structures, failure strain of concrete under direct compression and flexure respectively is _____ and _____.

कंक्रीट संरचनाओं की डिजाइन के लिए, क्रमशः प्रत्यक्ष संपीड़न और मुड़ाव के तहत कंक्रीट की विफलता तनाव, _____ और _____ है।

- (A) 0.02, 0.0035
0.02, 0.0035
- (B) 0.002, 0.035 (Chosen option)
0.002, 0.035
- (C) **0.002, 0.0035 (Correct Answer)**
0.002, 0.0035
- (D) 0.0035, 0.002
0.0035, 0.002

Question No.4

Marks: 1.00

Bookmark

Water is flowing through a pipe under a pressure of 19.62 N/cm². The pressure head will be _____.
19.62 N/cm² के प्रेशर से एक पाइप के माध्यम से पानी बह रहा है। दाब शीर्ष (प्रेशर हेड) _____ होगा।

- (A) 40 m
40 मी
- (B) 10 m (Chosen option)
10 मी
- (C) 30 m
30 मी
- (D) **20 m (Correct Answer)**
20 मी

Question No.5

Marks: 1.00

Bookmark

The British Toilet Association recommends the following ratio of provision in buildings: Number of male cubicles plus number of male urinals x _____ = required number of female cubicles.

ब्रिटिश टॉयलेट एसोसिएशन, इमारतों में प्रावधान के निम्नलिखित अनुपात की अनुशंसा करता है: पुरुष क्यूबिकल्स की संख्या + पुरुष यूरिनलस की संख्या x _____ = महिला क्यूबिकल्स की आवश्यक संख्या।

- (A) 3
3
- (B) 4

Paving bricks are prepared from bricks containing higher percentage of _____.

फ़र्शिंग ईंटें (पैविंग ब्रिक्स) _____ के उच्च प्रतिशत वाली ईंटों से तैयार की जाती हैं।

- (A) iron (Correct Answer)
आयरन
- (B) lime
लाइम
- (C) alumina (Chosen option)
एल्युमिना
- (D) silica
सिलिका

Question No.7

Marks: 1.00

Bookmark

The process of repairing concrete work that has been damaged (perhaps due to inferior work) is called _____.

कंक्रीट के काम की मरम्मत की प्रक्रिया जो क्षतिग्रस्त हो गई है (शायद अवर या इंफीरियर कार्य के कारण) को _____ कहा जाता है।

- (A) retrenching
रीट्रेन्चिंग
- (B) replanning
पुनःसंयोजन (रिप्लानिंग)
- (C) hashing
छंटाई (हैशिंग)
- (D) gunnitting (Correct Answer) (Chosen option)
गनटिंग (गुनीटिंग)

Question No.8

Marks: 1.00

Bookmark

_____ method is generally used for multi-storeyed buildings.

_____ विधि आमतौर पर बहुमंजिला इमारतों के लिए उपयोग की जाती है।

- (A) Unit base
इकाई आधार
- (B) Plinth area (Chosen option)
प्लिथ क्षेत्र
- (C) Multiple Base
एकाधिक आधार (मल्टीपल बेस)
- (D) Cubical contents (Correct Answer)
घन अंतर्वस्तु (क्यूबिकल्स कॉन्टेन्ट्स)

Question No.9

Marks: 1.00

Bookmark

Which among the following is NOT the method of exploration?

निम्नलिखित में से कौन-सा अन्वेषण (एक्सप्लोरेशन) की विधि नहीं है?

- (A) Boring
बोरिंग
- (B) Subsurface sounding
अधस्तल की थाह लेना (सबसरफेस साउंडिंग)
- (C) Penetration test (Correct Answer)
भेदन परीक्षण
- (D) Probing (Chosen option)
पड़ताल (प्रोबिंग)

Question No.10

Marks: 1.00

- (C) Analytical method
अंकगणित विधि
- (D) Graphical method
आलेखीय विधि

Question No.11

Marks: 1.00

Bookmark

If the effective length of a 20 cm diameter RC column is 4.2m, and moment of inertia is $7.85 \times 10^{-5} \text{ m}^4$, its slenderness ratio is _____.

यदि 20 सेंटीमीटर व्यास के आरसी कॉलम की प्रभावी लंबाई 4.2 मीटर है और जड़त्वाघूर्ण $7.85 \times 10^{-5} \text{ मी}^4$ है, तो इसका तनुता अनुपात _____ है।

- (A) 84 (Correct Answer)
84
- (B) 80
80
- (C) 88 (Chosen option)
88
- (D) 76
76

Question No.12

Marks: 1.00

Bookmark

If relative compaction is 75% and maximum dry unit weight is 21 kN/m^3 , then field dry unit weight is _____.

यदि सापेक्ष संघनन 75% है और अधिकतम ड्राई यूनिट वेट 21 kN/m^3 है, तो फ़ील्ड ड्राई यूनिट वेट _____ है।

- (A) 17.52 kN/m^3
 17.52 kN/m^3
- (B) 16.89 kN/m^3 (Chosen option)
 16.89 kN/m^3
- (C) 19.63 kN/m^3
 19.63 kN/m^3
- (D) 15.75 kN/m^3 (Correct Answer)
 15.75 kN/m^3

Question No.13

Marks: 1.00

Bookmark

Phreatic line in earthen dams has _____.

मिट्टी के बांध (अर्थन डैम्स) की धमनी रेखा (फ़्रेटिक लाइन):

- (A) zero pressure at all locations
सभी लोकेशन में शून्य दबाव होता है।
- (B) atmospheric pressure on it (Correct Answer) (Chosen option)
पर वायुमंडलीय दबाव होता है।
- (C) negative atmospheric pressure below it
के नीचे ऋणात्मक वायुमंडलीय दबाव होता है।
- (D) positive atmospheric pressure above it
के ऊपर सकारात्मक वायुमंडलीय दबाव होता है।

Question No.14

Marks: 1.00

Bookmark

Which of the following is NOT a type of lacing?

निम्नलिखित में से कौन-सा लैसिंग का एक प्रकार नहीं है?

- (A) Triple (Correct Answer) (Chosen option)
ट्रिपल
- (B) Welded

Which of the following is NOT a type of crane?
निम्नलिखित में से कौन-सी एक प्रकार की क्रेन नहीं है?

- (A) Whirler
व्हीरलर
- (B) Johnson (Correct Answer)
जॉनसन
- (C) Gantry (Chosen option)
गैट्री
- (D) Derrick
डेरिक

Question No.16

Marks: 1.00

Bookmark

The head of water over an orifice of diameter 25 mm is 4.9 m. If coefficient of velocity is 0.98, the actual velocity is (take $g = 9.8 \text{ m/s}^2$) _____.

व्यास 25 मिमी के एक मुख पर पानी का हेड 4.9 मीटर है। यदि वेग का गुणांक 0.98 है, तो वास्तविक वेग ($g = 9.8 \text{ m/s}^2$) _____ है।

- (A) 9.6 m/s (Correct Answer)
9.6 m/s
- (B) 6.8 m/s (Chosen option)
6.8 m/s
- (C) 14.5 m/s
14.5 m/s
- (D) 16.2 m/s
16.2 m/s

Question No.17

Marks: 1.00

Bookmark

Oxidation pond should have a depth between _____ to _____.

ऑक्सीकरण तालाब (ऑक्सीडेशन पॉन्ड) की गहराई _____ के बीच होनी चाहिए।

- (A) 5m, 7 m
5मी से 7मी
- (B) 2m, 2.5 m (Chosen option)
2मी से 2.5मी
- (C) 1m, 1.8 m (Correct Answer)
1मी से 1.8मी
- (D) 3m, 4 m
3मी से 4मी

Question No.18

Marks: 1.00

Bookmark

The Mohr-Coulomb failure theory represents which of the following equation as the line that represents the failure envelope?

मोहर-कूलम्ब विफलता सिद्धांत निम्नलिखित में से किस समीकरण का प्रतिनिधित्व करता है जो फेलयर इनवेलोप का प्रतिनिधित्व करता है?

- (A) $\tau_f = c + \sigma_f \tan^2 \phi$
 $\tau_f = c + \sigma_f \tan^2 \phi$
- (B) $\tau_f = c - \sigma_f \tan \phi$
 $\tau_f = c - \sigma_f \tan \phi$
- (C)

Question No.19

Marks: 1.00

Bookmark

For obtaining the environmental lead for sandy track, lead is multiplied by _____.
रेतीले ट्रैक के लिए पर्यावरणीय सीसा (लेड) प्राप्त करने के लिए, सीसा(लेड) को _____ से गुणा किया जाता है।

- (A) 1.2
1.2
- (B) 1.1
1.1
- (C) 1.3 (Chosen option)
1.3
- (D) 1.4 (Correct Answer)
1.4

Question No.20

Marks: 1.00

Bookmark

Which of the following is NOT a rigid pavement type?
निम्नलिखित में से कौन-सा एक अनम्य फुटपाथ (रिजिड पेवमेंट) का प्रकार नहीं है?

- (A) Jointed reinforced concrete pavement (JRCP)
संयुक्त प्रबलित कंक्रीट फुटपाथ (जेआरसीपी)
- (B) Pre-stressed concrete pavement (PCP)
पूर्व-टोस कंक्रीट फुटपाथ (पीसीपी)
- (C) Jointed plain concrete pavement (JPCP)
संयुक्त सपाट कंक्रीट फुटपाथ (जेपीसीपी)
- (D) Mortar Pavement (MP) (Correct Answer) (Chosen option)
मोर्टार फुटपाथ (एमपी)

Question No.21

Marks: 1.00

Bookmark

Which one of the following methods of population forecasting considers population densities for calculating future population?
जनसंख्या पूर्वानुमान की निम्नलिखित में से कौन-सी विधि, भविष्य की जनसंख्या की गणना के लिए जनसंख्या घनत्व पर विचार करती है?

- (A) Ratio method or apportionment method
अनुपात विधि या प्रभाजन विधि
- (B) Logistic curve method
तार्किक वक्र विधि
- (C) Master plan or zoning method (Correct Answer) (Chosen option)
मास्टर प्लान या अंचलीकरण (जोनिंग) विधि
- (D) Arithmetic mean method
समांतर माध्य विधि

Question No.22

Marks: 1.00

Bookmark

Dimension of relative density is _____.
सापेक्ष घनत्व का आयाम _____ होता है।

- (A) kg/m^3 (Chosen option)
 kg/m^3
- (B) m^2/kg
 m^2/kg
- (C) N/m^3
 N/m^3
- (D) None of these (Correct Answer)
इनमें से कोई नहीं

- (B) material distance (Chosen option)
सामग्री दूरी
- (C) lead (Correct Answer)
लीड
- (D) logistics
लॉजिस्टिक्स

Question No.24

Marks: 1.00

Bookmark

Lack of stability in sub-base or base course in pavements results primarily from:
फुटपाथों में उप-आधार या बेस कोर्स में स्थिरता का अभाव मुख्यतः _____ से होता है।

- (A) Shear failure
अपरूपण विफलता (शीर फेलियर)
- (B) Poor mix proportioning/inadequate thickness (Correct Answer)
खराब मिश्रण आनुपातिक/अपर्याप्त मोटाई
- (C) Formation of dust (Chosen option)
धूल का गठन
- (D) Pore water pressure
रंध्र जल दाब

Question No.25

Marks: 1.00

Bookmark

For a fluid flowing through pipe, the quantity of fluid per second at all cross-sections is constant. This condition leads to the derivation of:

पाइप के माध्यम से बहने वाले तरल पदार्थ के लिए, सभी क्रॉस-सेक्शन पर प्रति सेकंड तरल पदार्थ की मात्रा स्थिर होती है। यह स्थिति _____ की व्युत्पत्ति की ओर ले जाती है।

- (A) Hydrostatic law
द्रवस्थैतिक नियम
- (B) Continuity equation (Correct Answer) (Chosen option)
सातत्य समीकरण
- (C) Archimedes' principle
आर्किमिडीज का सिद्धांत
- (D) Euler Equation
यूलर का समीकरण

Question No.26

Marks: 1.00

Bookmark

LIDAR used in Remote sensing stands for:

रिमोट सेंसिंग में प्रयुक्त लिडार (एलआईडीएआर) का पूर्ण रूप है:

- (A) Low-intensity development and ranging
लो-इंटेंसिटी डेवलेपमेंट एंड रेंजिंग
- (B) Luminiscence detection and ranging
ल्यूमेनीसेंस डिटेक्शन एंड रेंजिंग
- (C) Light detection and ranging (Correct Answer) (Chosen option)
लाइट डिटेक्शन एंड रेंजिंग
- (D) Low-intensity detection and ranging
लो-इंटेंसिटी डिटेक्शन एंड रेंजिंग

Question No.27

Marks: 1.00

Bookmark

The rate of filtration of a normal slow sand filter varies from _____ to _____ liters/ hours/m² of filter area.
एक सामान्य मंद रेत (स्लो सैंड) फिल्टर के निस्पंदन की दर, फिल्टर क्षेत्र के _____ से _____ लीटर/घंटे/m² से भिन्न होती है।

Question No.28

Marks: 1.00

Bookmark

The BOD test is carried out by determining the dissolved oxygen on the waste water or a diluted mixture at the beginning of the test period, incubating the waste water mixture at _____ °C, and determining the dissolved oxygen at the end of _____ days.

बीओडी परीक्षण, अपशिष्ट जल पर विघटित ऑक्सीजन या परीक्षण अवधि की शुरुआत में एक तनु मिश्रण का निर्धारण करके किया जाता है, जो अपशिष्ट जल के मिश्रण को _____ ° C पर सेते हैं और _____ दिनों के अंत में विघटित ऑक्सीजन का निर्धारित करते हैं।

- (A) **20, 5 (Correct Answer)**
20, 5
- (B) 30, 5 (Chosen option)
30, 5
- (C) 10, 5
10, 5
- (D) 30, 10
30, 10

Question No.29

Marks: 1.00

Bookmark

Discharge frequency curve for a given stream is a plot between _____.

किसी दिए गए स्ट्रीम के लिए डिस्चार्ज फ्रीक्वेंसी कर्व, _____ के बीच एक प्लॉट है।

- (A) yield and discharge
यील्ड और डिस्चार्ज
- (B) Penetration test
टाइम और डिस्चार्ज
- (C) **stream flow and percentage probability of flow is equalled or exceeded (Correct Answer)** (Chosen option)
स्ट्रीम फ्लो और फ्लो की प्रतिशत प्रायिकता बराबर या अधिक है
- (D) rainfall and discharge
वर्षा और डिस्चार्ज

Question No.30

Marks: 1.00

Bookmark

What is NOT a way for classifying mortars?

मोर्टार को वर्गीकृत करने का एक तरीका नहीं है?

- (A) Bulk Density
थोक घनत्व
- (B) Binding Materials
बाइंडिंग सामग्री
- (C) Nature of application (Chosen option)
अनुप्रयोग की प्रकृति
- (D) **Strength (Correct Answer)**
मज़बूती या सामर्थ्य

Question No.31

Marks: 1.00

Bookmark

Bulk modulus of ideal fluid is

आदर्श द्रव का बल्क मापांक _____ है।

- (A) Negative
नकारात्मक
- (B) Zero (Chosen option)
शून्य
- (C) **Infinite (Correct Answer)**
अपरिमित

किसी वितेरिका (डिस्ट्रीब्यूटरी) को उसकी पूर्ण आपूर्ति मिल सकेगी?

- (A) 50 days
50 दिन
- (B) **90 days (Correct Answer)** (Chosen option)
90 दिन
- (C) 30 days
30 दिन
- (D) 110 days
110 दिन

Question No.33

Marks: 1.00

Bookmark

Road network of Connaught place in New Delhi is based on:

नई दिल्ली में कनॉट प्लेस का सड़क नेटवर्क किस पर आधारित है :

- (A) Block pattern
ब्लॉक पद्धति
- (B) Star and grid pattern
स्टार और ग्रिड पद्धति
- (C) Hexagonal pattern
हेक्सागोनल पद्धति
- (D) **Radial and circular pattern (Correct Answer)** (Chosen option)
रेडियल और परिपत्र पद्धति

Question No.34

Marks: 1.00

Bookmark

The density of aluminium compared to steel is _____.

स्टील की तुलना में एल्यूमीनियम का घनत्व _____ होता है।

- (A) half
आधा
- (B) **one third (Correct Answer)** (Chosen option)
एक तिहाई
- (C) one fourth
एक चौथाई
- (D) double
दोगुना

Question No.35

Marks: 1.00

Bookmark

Which of the following is provided to prevent the river flood from entering the canal and regulating the supply of water entering the canal?

नदी की बाढ़ को नहर में प्रवेश करने से रोकने के लिए और नहर में पानी की आपूर्ति को नियमित करने के लिए निम्नलिखित में से क्या उपलब्ध कराया जाता है?

- (A) Artificial cut-offs
आर्टिफिशियल कट-ऑफ्स
- (B) Divide wall (Chosen option)
डिवाइड वाल
- (C) **Head Sluices (Correct Answer)**
हेड स्लुइसेस
- (D) Fish Ladder
फिश लैडर

Question No.36

Marks: 1.00

Bookmark

सामान्यतया आयत (लगातार स्टेड नयस) न, $x_u = x_{u,max}$ कालपरिद्वय शर एकर प्रचालत

आयताकार अनुभाग हेतु सीमित आघूर्ण प्रतिरोध (लिमिटिंग मूवमेंट रेजिस्टेन्स) ($M_{u,max}$) _____ है।

(A) $M_{u,lim} = 0.362 f_{ck} x_{u,max} (1 - 0.416 x_{u,max}) b d^2$ (Chosen option)

$$M_{u,lim} = 0.362 f_{ck} x_{u,max} (1 - 0.416 x_{u,max}) b d^2$$

(B) $M_{u,lim} = 0.447 f_{ck} x_{u,max} (d - 0.416 x_{u,max}) b$

$$M_{u,lim} = 0.447 f_{ck} x_{u,max} (d - 0.416 x_{u,max}) b$$

(C) $M_{u,lim} = 0.362 f_{ck} x_{u,max} (1 - 0.416 x_{u,max}) b d$

$$M_{u,lim} = 0.362 f_{ck} x_{u,max} (1 - 0.416 x_{u,max}) b d$$

(D) $M_{u,lim} = 0.362 f_{ck} x_{u,max} (d - 0.416 x_{u,max}) b$ (Correct Answer)

$$M_{u,lim} = 0.362 f_{ck} x_{u,max} (d - 0.416 x_{u,max}) b$$

Question No.37

Marks: 1.00

Bookmark

As per the IRC guidelines, pedestrian green time is calculated for walking speed of _____.
आईआरसी दिशानिर्देशों के अनुसार, पैडेस्ट्रियन ग्रीन टाइम की गणना _____ की चलने की चाल के लिए की जाती है।

(A) 1.8m/s
1.8 मी/से

(B) 1.2m/s (Correct Answer) (Chosen option)
1.2 मी/से

(C) 3.2m/s
3.2 मी/से

(D) 2.5m/s
2.5 मी/से

Question No.38

Marks: 1.00

Bookmark

Venturimeter is a device used to measure:
वेंदुरीमापी (वेंदुरीमीटर) एक उपकरण है जिसका उपयोग _____ को मापने के लिए किया जाता है।

(A) Velocity of fluid flow in a pipe
एक पाइप में द्रव प्रवाह का वेग

(B) Fluid pressure in a pipe (Chosen option)
एक पाइप में तरल दबाव

(C) Loss of head in a pipe
एक पाइप में शीर्ष ह्रास

(D) Rate of fluid flow in a pipe (Correct Answer)
एक पाइप में द्रव प्रवाह की दर

Question No.39

Marks: 1.00

Bookmark

Volume measurement can be done using which one of the following methods?
निम्नलिखित में से किस विधि का उपयोग करके मात्रा (आयतन) को मापा किया जा सकता है?

Question No.40

Marks: 1.00

Bookmark

The stopping sight distance is 110 m, then intermediate sight distance will be:

रोक दृष्टि दूरी (स्टॉपिंग साइट डिस्टेंस) 110 मीटर है, तो मध्यवर्ती दृष्टि दूरी (इंटरमीडिएट साइट डिस्टेंस) _____ होगी।

- (A) 250 m
250 मीटर
- (B) 200 m
200 मीटर
- (C) 150 m
150 मीटर
- (D) 220 m (Correct Answer) (Chosen option)
220 मीटर

Question No.41

Marks: 1.00

Bookmark

Which is a type of compass is used in surveying?

किस प्रकार का दिक्सूचक (कम्पास), सर्वेक्षण में उपयोग किया जाता है?

- (A) Sextant
षष्ठक (सेक्सटैन्ट)
- (B) Theodolite
थिओडोलाइट
- (C) Prismatic Compass (Correct Answer) (Chosen option)
प्रिज्मीय दिक्सूचक
- (D) Sailors Compass
नाविक दिक्सूचक (सेलर्स कम्पास)

Question No.42

Marks: 1.00

Bookmark

Which of the following is NOT a method of artificial seasoning?

निम्नलिखित में से कौन-सी कृत्रिम सीजनिंग की एक विधि नहीं है?

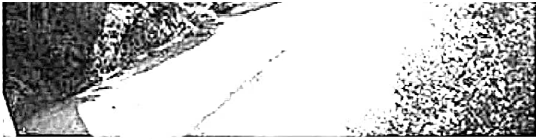
- (A) Electrical Seasoning
विद्युत सीजनिंग
- (B) Brush Seasoning (Correct Answer)
ब्रश सीजनिंग
- (C) Kiln Seasoning
भट्टी सीजनिंग
- (D) Chemical seasoning (Chosen option)
रासायनिक सीजनिंग

Question No.43

Marks: 1.00

Bookmark

Identify the type of Bridge.



पुल के प्रकार की पहचान करें।

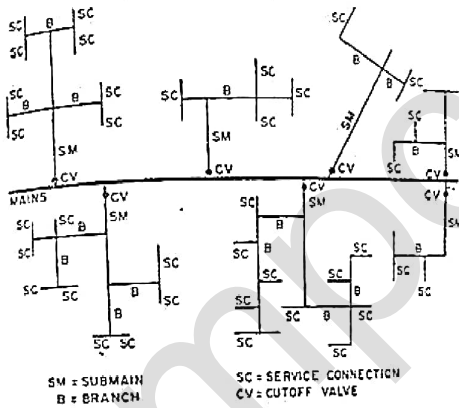


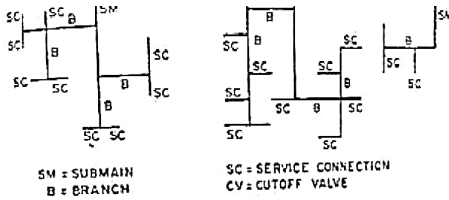
- (A) Beam Bridge
बीम पुल
- (B) Suspension Bridge
झूला पुल
- (C) Cantilever Bridge
बाहुधरन पुल
- (D) Arch Bridge (Correct Answer) (Chosen option)
मेहराब पुल

Question No.44

Marks: 1.00
Bookmark

The following distribution system is:





- (A) Grid Iron
ग्रिड आयरन
- (B) Circular method
वृत्ताकार (सर्कुलर) विधि
- (C) **Dead End (Correct Answer)** (Chosen option)
अंत बिंदु
- (D) Radial method
दीप्ति (रेडियल) विधि

Question No.45

Marks: 1.00

Bookmark

Permissible stresses in N/mm^2 through the throat of a butt weld should not exceed _____.
बट वेल्ड के गले के माध्यम से N/mm^2 में अनुमेय तनाव _____ से अधिक नहीं होना चाहिए।

- (A) 100 (Chosen option)
100
- (B) 200
200
- (C) 75
75
- (D) **150 (Correct Answer)**
150

Question No.46

Marks: 1.00

Bookmark

The allowed shift of alignment as per Indian Code on Bridges is _____.
पुलों पर भारतीय संहिता के अनुसार सररेखण की अनुमत पारी _____ है।

- (A) +/- 50 mm
+/- 50 मिमी
- (B) +/- 15 mm (Chosen option)
+/- 15 मिमी
- (C) +/- 10 cm
+/- 10 सेमी
- (D) **+/- 25 mm (Correct Answer)**
+/- 25 मिमी

Question No.47

Marks: 1.00

Bookmark

When a crop is few centimeters high, the first watering given to the crops is called _____.
जब फसल कुछ सेंटीमीटर ऊंची होती है, फसल को दिया जाने वाला पहला पानी _____ होता है।

- (A) crop ratio
क्रॉप रेशियो
- (B) paleo irrigation (Chosen option)
पैलेओ इरीगेशन
- (C) overlap allowance
ओवरलैप अलाउंस
- (D) **kor-watering (Correct Answer)**
कोर-वाटरिंग

- 10%
(C) 15%
15%
(D) 5% (Correct Answer)
5%

Question No.49

Marks: 1.00

Bookmark

Chute blocks as a device is used in the spillways for which of the following purposes?

एक अधिप्लव मार्ग में डिवाइस के रूप में प्रवणिका (शूट) ब्लॉक्स का प्रयोग निम्न में से किस उद्देश्य के लिए किया जाता है:

- (A) as an auxiliary device (Correct Answer)
एक सहायक (ऑक्सीलियरी) डिवाइस के रूप में
(B) to increase kinetic energy of water (Chosen option)
पानी की गतिज ऊर्जा बढ़ाने के लिए
(C) to increase the length of hydraulic jump
हायड्रोलिक जम्प की लम्बाई बढ़ाने के लिए
(D) None of these
इनमें से कोई नहीं

Question No.50

Marks: 1.00

Bookmark

The external focusing annalatic telescope in Tacheometric surveying is also known as _____ telescope.

टैकोमेट्रिक सर्वेक्षण में बाहरी केंद्रित विश्लेषिकी दूरबीन (एनालेटिक टेलीस्कोप) को _____ के रूप में भी जाना जाता है।

- (A) Central
सेंट्रल की दूरबीन
(B) Porro's (Correct Answer) (Chosen option)
पोरो की दूरबीन
(C) Vernier
वर्नियर की दूरबीन
(D) Adjusting
समायोजन की दूरबीन

Question No.51

Marks: 1.00

Bookmark

Which of the following is NOT an objective of seasoning timber?

निम्नलिखित में से कौन-सा लकड़ी के सीजनिंग (सीजनिंग टिम्बर) का उद्देश्य नहीं है?

- (A) Reduction of natural defects in timber. (Correct Answer)
लकड़ी के प्राकृतिक दुष्प्रभावों में कमी करना
(B) Reduction of weight. (Chosen option)
भार में कमी करना
(C) Increase in strength and durability.
सुदृढ़ता एवं चिरस्थायित्व में बढ़ोत्तरी करना
(D) Reduction in shrinkage and warping.
सिकुड़न तथा विकृचन में कमी करना

Question No.52

Marks: 1.00

Bookmark

Which one of the following formulae is NOT used to design sewers?

निम्नलिखित में से कौन-सा सूत्र सीवर डिजाइन करने के लिए उपयोग नहीं किया जाता है?

- (A) Johnson's Formula (Correct Answer)
जॉनसन का सूत्र
(B) Chezy's Formula
चेज़ी का सूत्र

In RCC estimation no deductions shall be made for _____.

आरसीसी आकलन में _____ के लिए कोई कटौती नहीं की जाएगी।

- (A) **embedded plugs and pockets (Correct Answer)** (Chosen option)
एम्बेडेड प्लग और पॉकेट
- (B) steps
स्टेप
- (C) waist slabs
वेस्ट स्लैब
- (D) shutters
कपाट (शटर्स)

Question No.54

Marks: 1.00

Bookmark

Which of following is NOT a building finish?

निम्नलिखित में से कौन-सी एक बिल्डिंग फिनिशिंग नहीं है?

- (A) Painting
पेंटिंग
- (B) Varnishing
वॉर्निशिंग
- (C) Pointing
प्वाइंटिंग
- (D) **Welding (Correct Answer)** (Chosen option)
वेल्डिंग

Question No.55

Marks: 1.00

Bookmark

Code of Basic requirement for water supply, drainage and sanitation is covered in the code _____.

पानी की आपूर्ति, जल निकासी और स्वच्छता के लिए बुनियादी आवश्यकता का कोड _____ कोड में आच्छादित (कवर्ड) किया गया है।

- (A) IS: 456
IS: 456
- (B) **IS: 1172 (Correct Answer)** (Chosen option)
IS: 1172
- (C) IS: 1243
IS: 1243
- (D) IS: 800
IS: 800

Question No.56

Marks: 1.00

Bookmark

Based on the primary load the connection is expected to carry, which one of the following is NOT a type?

प्राथमिक भार के आधार पर, कनेक्शन को ले जाने की अपेक्षा की जाती है, जो निम्नलिखित में से एक प्रकार नहीं है?

- (A) **Flexure (Correct Answer)** (Chosen option)
फ्लेक्शर
- (B) Moment (Rigid)
मूवमेंट (कठोर)
- (C) Axial
एक्सियल
- (D) Sheer (Semi Rigid)
शीर (अर्ध कठोर)

Question No.57

Marks: 1.00

Bookmark

In a pipe flow, the velocity of fluid changes from 9 m/s to 2 m/s due to sudden enlargement of the flow area. The

- (C) 4 m
4मी
- (D) 3 m
3मी

Question No.58

Marks: 1.00

Bookmark

A non-circular curve of varying radius introduced between a straight and a circular curve for the purpose of giving easy changes of direction of a route is called a _____ curve which can be used between two branches of a compound or reverse curve.

एक मार्ग की दिशा के आसान परिवर्तन देने के उद्देश्य से एक सीधे और एक वृत्ताकार वक्र के बीच पेश किए गए अलग-अलग त्रिज्या के गैर-वृत्ताकार वक्र को _____ वक्र कहा जाता है, जिसका उपयोग यौगिक या रिवर्स वक्र की दो शाखाओं के बीच इस्तेमाल करने हेतु किया जा सकता है।

- (A) **transition (Correct Answer)** (Chosen option)
संक्रमण (ट्रांजिशन)
- (B) traverse
ट्रांसवर्स
- (C) change
परिवर्तन
- (D) Temporary
अस्थायी (टेम्परेरी)

Question No.59

Marks: 1.00

Bookmark

Which of the following is NOT a type of variation in demand?

निम्नलिखित में से कौन-सा डिमांड में परिवर्तन (वेरिएशन) का एक प्रकार नहीं है?

- (A) Hourly variation.
घंटा परिवर्तन (ऑवरली वेरिएशन)
- (B) **Monthly variation (Correct Answer)**
मासिक परिवर्तन (मंथली वेरिएशन)
- (C) Seasonal variation (Chosen option)
ऋतुकालीन परिवर्तन (सिजनल वेरिएशन)
- (D) Daily variation
दैनिक परिवर्तन (डेली वेरिएशन)

Question No.60

Marks: 1.00

Bookmark

As per IS 1892:1979 inside clearance for a soil sampler should be _____.

IS 1892:1979 के अनुसार, सॉइल सैम्पलर के लिए इनसाइड क्लीयरेंस _____ होना चाहिए।

- (A) 8-10 %
8-10 %
- (B) **1-3 % (Correct Answer)**
1-3 %
- (C) 7-9 % (Chosen option)
7-9 %
- (D) 4-6 %
4-6 %

Question No.61

Marks: 1.00

Bookmark

Decrease by 10% aggregate in concrete:

कंक्रीट में 10% एग्रीगेट तक कमी से:

- (A) can increase shrinkage by 10%
10% तक सिकुड़न बढ़ा सकते हैं।

Question No.62

Marks: 1.00

Bookmark

The type of surveying where the spherical nature of earth is ignored for the purposes of surveying is called _____ surveying.

सर्वेक्षण के प्रकार जहां सर्वेक्षण के प्रयोजनों के लिए पृथ्वी के गोलाकार स्वरूप को अनदेखा किया जाता है, उसे _____ सर्वेक्षण कहा जाता है।

- (A) **plane (Correct Answer)** (Chosen option)
प्लेन
- (B) geodetic
जियोडेटिक
- (C) bathymetric
बैथिमीट्रिक
- (D) topographic
टोपोग्राफिक

Question No.63

Marks: 1.00

Bookmark

Tallies are provided at _____ interval in 20m and 30m chain.

20 मीटर और 30 मीटर श्रृंखला में _____ के अंतराल पर टैली प्रदान की जाती हैं।

- (A) 3m
3 मीटर
- (B) 1m
1 मीटर
- (C) **5m (Correct Answer)** (Chosen option)
5 मीटर
- (D) 4m
4 मीटर

Question No.64

Marks: 1.00

Bookmark

Which of the following is not a canal diversion head-work?

निम्नलिखित में से कौन-सा एक नहर मोड़ हेड-काम (केनाल डाइवर्जन हेड-वर्क) नहीं है?

- (A) Fish ladder
मत्स्यारोह सीढ़ी
- (B) **Canal fall (Correct Answer)** (Chosen option)
केनाल फॉल
- (C) Under-sluices
जलद्वार के नीचे
- (D) Canal head regulator
नहर प्रमुख नियामक

Question No.65

Marks: 1.00

Bookmark

Hydraulic mean depth for a circular in which flow of fluid is under pressure is _____.

एक परिपत्र (सर्कुलर) के लिए हाइड्रोलिक माध्य गहराई जिसमें द्रव का प्रवाह, दबाव में _____ होता है।

- (A) **d/4 (Correct Answer)**
d/4
- (B) d/6
d/6
- (C) d/8
d/8
- (D) d/2 (Chosen option)
d/2

0.8 मीटर

- (C) **1m (Correct Answer)**
1 मीटर
- (D) 0.5 m
0.5 मीटर

Question No.67

Marks: 1.00

Bookmark

The second twenty year road plan is also called _____.
दूसरी बीस वर्षीय सड़क योजना को _____ भी कहा जाता है।

- (A) Nagpur Plan
नागपुर योजना
- (B) **Bombay Plan (Correct Answer)** (Chosen option)
बॉम्बे योजना
- (C) Kanpur Plan
कानपुर योजना
- (D) Lucknow Plan
लखनऊ योजना

Question No.68

Marks: 1.00

Bookmark

Which of the following is a water storage structure and can be used for ground water recharge too?
निम्नलिखित में से क्या एक वॉटर स्टोरेज स्ट्रक्चर है और इसका प्रयोग ग्राउंड वाटर रिचार्ज के लिए भी किया जा सकता है?

- (A) Off-taking canal
ऑफ-टेकिंग कैनाल
- (B) Groynes
ग्रोइनेस
- (C) **Bandhara (Correct Answer)** (Chosen option)
बंधारा
- (D) Stilling basin
स्टिलिंग बेसिन

Question No.69

Marks: 1.00

Bookmark

Which of the following is NOT a type of error in Plane Table Surveying?
निम्नलिखित में से कौन-सी प्लेन टेबल सर्वेक्षण में त्रुटि का एक प्रकार नहीं है?

- (A) Error due to manipulation and sighting
हेरफेर और देखने के कारण त्रुटि
- (B) Instrumental Error
मापयंत्रक त्रुटि
- (C) Errors of Plotting
प्लॉटिंग की त्रुटियां
- (D) **Scale error (Correct Answer)** (Chosen option)
स्केल त्रुटि

Question No.70

Marks: 1.00

Bookmark

Mass curve of rainfall represents the plot of _____ against time.
वर्षा का मास कर्व, समय के विरुद्ध _____ के प्लॉट का प्रतिनिधित्व करता है।

- (A) discharge
डिस्चार्ज
- (B) amount of transpiration
वाष्पोत्सर्जन की मात्रा

Pressure filters are _____ as compared to rapid gravity filters in removing bacteria and turbidities.
बैक्टीरिया और मैलेपन (टर्बिडिटी) को दूर करने में त्वरित गुरुत्वाकर्षण फिल्टर की तुलना में दबाव फिल्टर _____ हैं।

- (A) **less efficient (Correct Answer)** (Chosen option)
कम प्रभावी
- (B) equally efficient
एकसमान प्रभावी
- (C) dependent on the depth of sand
रेत की गहराई पर निर्भर होते
- (D) more efficient
अधिक प्रभावी

Question No.72

Marks: 1.00

Bookmark

Which of the following is TRUE for a quick sand condition?
निम्नलिखित में से कौन-सा एक त्वरित रेत स्थिति के लिए सही है?

- (A) In this flow condition soil can support load.
इस प्रवाह की स्थिति में मिट्टी भार उठा सकती है।
- (B) **Effective stress is reduced to zero. (Correct Answer)** (Chosen option)
प्रभावी तनाव शून्य हो जाता है।
- (C) It is flow condition in clayey soils.
यह कीचड़ वाली मिट्टी (क्लैई साइल) में प्रवाह की स्थिति है।
- (D) Submerged weight of soil is greater than seepage pressure.
मिट्टी का जलमग्न भार, रिसन दबाव से अधिक होता है।

Question No.73

Marks: 1.00

Bookmark

For a highway project, preliminary survey is done for _____.
एक राजमार्ग परियोजना के लिए, प्रारंभिक सर्वेक्षण _____ के लिए किया जाता है।

- (A) preparation of subgrade
उपग्रेड की तैयारी
- (B) design details of embankment
तटबंध का डिजाइन विवरण
- (C) quality control tests
गुणवत्ता नियंत्रण परीक्षण
- (D) **topographic details and soil survey (Correct Answer)** (Chosen option)
स्थलाकृतिक विवरण और मिट्टी सर्वेक्षण

Question No.74

Marks: 1.00

Bookmark

Supplying water from the source is done in the following ways EXCEPT:
स्रोत से पानी की आपूर्ति निम्नलिखित में किस एक तरीके के अतिरिक्त अन्य सभी से की जाती है:

- (A) **Pulling (Correct Answer)**
धक्का (पुलिंग)
- (B) Pumping only
केवल पम्पिंग
- (C) Gravity and pumping (Chosen option)
गुरुत्वाकर्षण और पम्पिंग
- (D) Gravity only
केवल गुरुत्वाकर्षण

Question No.75

Marks: 1.00

Bookmark

Which of the following is NOT a bond in brick Masonry?

- (U) Hemish Bond
फ्लेमिश बॉन्ड

Question No.76

Marks: 1.00

Bookmark

The property which permits a material to be drawn out longitudinally to a reduce section is called _____.
वह संपत्ति (प्रॉपर्टी) जो एक सामग्री को अनुदैर्घ्य रूप से कम अनुभाग तक खींचने की अनुमति देती है, उसे _____ कहा जाता है।

- (A) plasticity
नमनीयता (प्लास्टिसिटी)
- (B) elasticity
प्रत्यास्थता (इलास्टिसिटी)
- (C) malleability (Chosen option)
आघातवर्धनीयता (मालेबिलिटी)
- (D) ductility (Correct Answer)
लचीलापन (डक्टिलिटी)

Question No.77

Marks: 1.00

Bookmark

The suitability of the stones for road construction by testing its hardness is evaluated by _____ test.
पत्थर की कठोरता का परीक्षण करके सड़क निर्माण के लिए पत्थरों की उपयुक्तता का मूल्यांकन _____ परीक्षण द्वारा किया जाता है।

- (A) aggregate crushing
सकल कुचल (एग्रीगेट क्रशिंग)
- (B) abrasion (Correct Answer)
घर्षण (एब्रेसन)
- (C) impact (Chosen option)
संघात (इम्पैक्ट)
- (D) water absorption
जल अवशोषण (वॉटर ऑब्जॉप्शन)

Question No.78

Marks: 1.00

Bookmark

Supply of rainwater from the collecting surface using rainwater harvesting is given by the formula $S = R \times A \times Cr$. Identify the terms.

वर्षाजल संचयन का उपयोग करके एकत्रित सतह से वर्षा जल की आपूर्ति, सूत्र $S = R \times A \times Cr$ द्वारा दी जाती है। पदों की पहचान करें।

- (A) R = Mean annual rainfall in mm/year A = Collecting area of tank in m^2 Cr = depth of the catchment
R = मिमी/वर्ष में औसत वार्षिक वर्षा A = m^2 में टैंक का क्षेत्र एकत्रित करना Cr = जलग्रहण (कैशमेंट) की गहराई
- (B) R = Mean annual rainfall in mm/year A = Surface area of catchment in m^2 Cr = Run-off coefficient (Correct Answer) (Chosen option)
R = मिमी/वर्ष में औसत वार्षिक वर्षा A = m^2 में जलग्रहण (कैशमेंट) का पृष्ठीय क्षेत्रफल Cr = रन-ऑफ गुणांक
- (C) R = Mean annual rainfall in mm/year A = Surface area of catchment in m^2 Cr = depth of the catchment
R = मिमी/वर्ष में औसत वार्षिक वर्षा A = m^2 में जलग्रहण (कैशमेंट) का पृष्ठीय क्षेत्रफल Cr = जलग्रहण (कैशमेंट) की गहराई
- (D) R = Monthly rainfall in mm/month A = Surface area of catchment in m^2 Cr = depth of the catchment
R = मिमी/माह में मासिक वर्षा A = m^2 में जलग्रहण (कैशमेंट) का पृष्ठीय क्षेत्रफल Cr = जलग्रहण (कैशमेंट) की गहराई

Question No.79

Marks: 1.00

Bookmark

Which one of the following value of Reynold's number, it can be said that the flow through a pipe is laminar?
निम्नलिखित में से कौन-सा मान रेनॉल्ड्स संख्या कही जा सकता है इसे एक पाइप के माध्यम से प्रवाह लैमिनर भी कहा जा सकता है?

- (A) 3000
3000
- (B) 5000

FSI stands for _____.

एफएसआई का विस्तृत रूप _____ है।

- (A) **Floor Space Index (Correct Answer)**
फ्लोर स्पेस इंडेक्स
- (B) Floor Service Index (Chosen option)
फ्लोर सर्विस इंडेक्स
- (C) Foundation Space Index
फाउंडेशन स्पेस इंडेक्स
- (D) Foundation Service Index
फाउंडेशन सर्विस इंडेक्स

Question No.81

Marks: 1.00

Bookmark

The horizontal angle between true and magnetic meridian at any place at the time of observation is called its _____.

अवलोकन के समय किसी भी स्थान पर वास्तविक और चुंबकीय मेरिडियन के बीच के क्षैतिज कोण को इसका _____ कहा जाता है।

- (A) **magnetic declination (Correct Answer)** (Chosen option)
चुंबकीय दिक्पात
- (B) isogonic line
आइसोजोनिक रेखाएँ
- (C) agonic line
एगोनिक रेखाएँ
- (D) magnetic variation
चुंबकीय भिन्नता

Question No.82

Marks: 1.00

Bookmark

For Kharif season, the capacity factor usually varies from:

खरीफ के मौसम के लिए, आमतौर पर क्षमता कारक निम्न से निम्न तक भिन्न होता है:

- (A) **0.9-0.95 (Correct Answer)**
0.9-0.95
- (B) 0.3-0.4
0.3-0.4
- (C) 0.6-0.7 (Chosen option)
0.6-0.7
- (D) 0.6-0.8
0.6-0.8

Question No.83

Marks: 1.00

Bookmark

The number of sleepers used for one rail length is also called _____.

एक रेल की लंबाई के लिए उपयोग किए जाने वाले स्लीपरों की संख्या को _____ भी कहा जाता है।

- (A) sleeper aggregate
स्लीपर सकलता या स्लीपर एग्रीगेट
- (B) **sleeper density (Correct Answer)** (Chosen option)
स्लीपर घनत्व
- (C) sleeper rack
स्लीपर रैक
- (D) sleeper count
स्लीपर गणना या स्लीपर काउंट

Question No.84

Marks: 1.00

उचित बाजार

- (C) capitalized (Correct Answer)
पूँजीकृत
- (D) local
स्थानीय

Question No.85

Marks: 1.00

Bookmark

For moments at supports where two unequal spans meet or in case where the spans are not equally loaded, _____ of two values for the negative moment at the support may be taken for design.

समर्थन के आघूर्ण के लिए जहां दो असमान स्पैन मिलते हैं या ऐसे मामले में जहां स्पैन समान रूप से लोडेड नहीं होते हैं, सपोर्ट पर नकारात्मक आघूर्ण के लिए दो मानों के _____, डिजाइन के लिए लिया जा सकता है।

- (A) addition
योग
- (B) product
गुणनफल
- (C) difference (Chosen option)
अंतर
- (D) average (Correct Answer)
औसत

Question No.86

Marks: 1.00

Bookmark

All excavation in areas having depth more than _____ cm. pit and trenches shall be measured net.

सेमी से अधिक गहराई वाले गड्ढे और खाइयों वाले क्षेत्रों में समस्त खुदाई को शुद्ध मापा जाएगा।

- (A) 20
20
- (B) 30 (Correct Answer) (Chosen option)
30
- (C) 10
10
- (D) 40
40

Question No.87

Marks: 1.00

Bookmark

All candidates are given full credit for this question in view of technical error.

Which of the following is NOT a type of foundation?

निम्नलिखित में से कौन-सा एक प्रकार की नींव (फाउंडेशन) नहीं है?

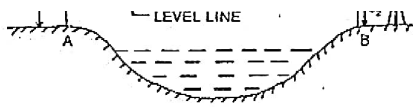
- (A) Arch (Chosen option)
आर्क या आर्च
- (B) Pile
पाइल
- (C) Pier
पीर या पायर
- (D) Grillage
ग्रिलेज

Question No.88

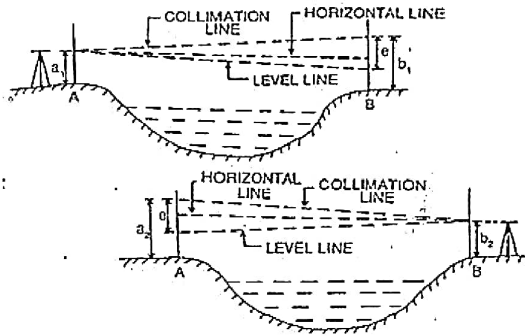
Marks: 1.00

Bookmark

Which type of levelling is used to measure across large gaps such as rivers or valleys?



वृहद अंतराल जैसे नदियों या घाटियों को मापने के लिए किस प्रकार के समतलन (लेवलिंग) का उपयोग किया जाता है?



- (A) Profile levelling
प्रोफाइल समतलन (प्रोफाइल लेवलिंग)
- (B) Cross sectioning
क्रॉस सेक्शनिंग
- (C) Longitudinal sectioning
अनुदैर्घ्य सेक्शनिंग
- (D) **Reciprocal levelling (Correct Answer)** (Chosen option)
पारस्परिक समतलन (रेसिप्रोकल लेवलिंग)

Question No.89

Marks: 1.00

Bookmark

The plunger weight in Vicat apparatus is _____.
विकेट उपकरण (विकेट एप्रेटस) में प्लंजर का वजन _____ है।

- (A) 1 Kilogram
1 किलोग्राम
- (B) **300 grams (Correct Answer)**
300 ग्राम
- (C) 500 grams
500 ग्राम
- (D) 100 grams (Chosen option)
100 ग्राम

Question No.90

Marks: 1.00

Bookmark

Which Cross Staff can be used to set up any angles (not just 90° and 45°)?

किस गुनिया यंत्र (क्रॉस स्टाफ) का उपयोग, किसी भी कोण (न केवल 90° और 45°) को स्थापित करने के लिए किया जा सकता है?

- (A) French Cross Staff (Chosen option)
फ्रेंच गुनिया यंत्र
- (B) Open Cross Staff
खुला गुनिया यंत्र
- (C) Vernier Cross Staff
वर्नियर गुनिया यंत्र
- (D) **Adjustable Cross Staff (Correct Answer)**
समायोज्य गुनिया यंत्र

Question No.91

Marks: 1.00

Bookmark

The depth of slow sand filter is _____.

(U) 5 to 6 m
5 से 6 मी

Question No.92

Marks: 1.00

Bookmark

Paints which are used to preserve timber from white ants are _____.

वे पेंट जो सफेद चींटियों से लकड़ी को संरक्षित करने के लिए उपयोग किए जाते हैं, _____ कहलाते हैं।

- (A) **solignum paints (Correct Answer)**
सोलिग्रम पेंट्स
- (B) chemical salts
रासायनिक लवण (कैमिकल सॉल्ट)
- (C) oil paints (Chosen option)
तैलीय पेंट्स
- (D) creosote oil
कार्बोलिक तेल (क्रिओसोट ऑयल)

Question No.93

Marks: 1.00

Bookmark

According to Border Road Organisation, class 5 of hill road has width of _____.

सीमा सड़क संगठन के अनुसार, पहाड़ी सड़क की श्रेणी 5 की चौड़ाई _____ होती है।

- (A) 5.6m
5.6 मीटर
- (B) 6m
6 मीटर
- (C) **4.9m (Correct Answer) (Chosen option)**
4.9 मीटर
- (D) 4.2m
4.2 मीटर

Question No.94

Marks:

1.00

Bookmark

For a T-section, if $1 < \frac{x_u}{D_f} < \frac{7}{3}$, the equivalent rectangular stress block for concrete, with uniform stress

$0.447f_{ck}$ will have depth of _____.

एक T-सेक्शन के लिए, यदि $1 < \frac{x_u}{D_f} < \frac{7}{3}$, कंक्रीट के लिए बराबर आयताकार तनाव ब्लॉक, एकसमान

तनाव के साथ $0.447f_{ck}$ में _____ की गहराई होगी।

- (A) $0.15x_u + 0.95 D_f$
 $0.15x_u + 0.95 D_f$
- (B) $0.19x_u + 0.65 D_f$ (Chosen option)
 $0.19x_u + 0.65 D_f$
- (C) $0.35x_u - 0.65 D_f$
 $0.35x_u - 0.65 D_f$
- (D) **$0.15x_f + 0.65 D_f$ (Correct Answer)**
 $0.15x_u + 0.65 D_f$

- (C) pneumatic ejectors (Correct Answer)
वायवीय निष्काष्क (न्यूमेटिक इजेक्टर्स)
- (D) centrifugal pumps
अपकेन्द्रिय पम्प

Question No.96

Marks: 1.00

Bookmark

The thin layer of sap between sapwood and inner bark is called the _____ layer.
सैपवुड और आंतरिक छाल के बीच की सैप की पतली परत को _____ कहा जाता है।

- (A) medullary
मेडुलेरी परत
- (B) sap
सैप परत
- (C) cambium (Correct Answer) (Chosen option)
कैम्बियम परत
- (D) pith
पीथ परत

Question No.97

Marks: 1.00

Bookmark

Which one of the following is NOT a Tunnel cross section?
निम्नलिखित में से कौन-सा एक सुरंग (टनेल) क्रॉस सेक्शन नहीं है?

- (A) D Section
डी सेक्शन
- (B) A Section (Correct Answer) (Chosen option)
ए सेक्शन
- (C) Circular Section
वृत्ताकार अनुभाग (सर्कुलर सेक्शन)
- (D) Horse Shoe form
घोड़े की नाल का आकार (हॉर्स शू फॉर्म)

Question No.98

Marks: 1.00

Bookmark

Length of width of more than _____ should be avoided as it would cause a tunnel effect.
_____ से अधिक की चौड़ाई की लंबाई से बचना चाहिए क्योंकि यह एक सुरंग प्रभाव पैदा करेगा।

- (A) 1:1
1:1
- (B) 1:2 (Correct Answer) (Chosen option)
1:2
- (C) 1: 1.5
1: 1.5
- (D) 1: 1.2
1: 1.2

Question No.99

Marks: 1.00

Bookmark

Covered electrodes shall conform to IS _____ or IS _____ as appropriate.
आवरण युक्त इलेक्ट्रोड (कवर्ड इलेक्ट्रोड) भारतीय मानक _____ या भारतीय मानक _____ के अनुरूप होंगे।

- (A) 800, 814
800, 814
- (B) 800, 1395 (Chosen option)
800, 1395
- (C) 800, 456
800 456

(A) silica
सिलिका

(B) lime (Chosen option)
लाइम

(C) alumina (Correct Answer)
एल्युमिना

(D) magnesia
मैग्नीशिया

mpcareer.in