

- B. The teacher asked whether the moon goes round the earth.
- C. The teacher informed about moon going round the earth.
- D. The teacher asked whether moon goes round.

Ans. A

112. In the following question, a word has been written in four different ways out of which only one is correctly spelt. Select the correctly spelt word.

- A. Curocity B. Curoucity
- C. Curiosity D. Cuosity

Ans. C

113. In the following passage, some of the words have been left out. Read the passage carefully and select the correct answer for the given blank out of the four alternatives.

Some with natural _____ would love to be in a scenic view and stare out of the window. Those nestlings could one day become a great biologist _____ a wildlife photographer or landscape artist to earn fame. Some always love to chit-chat with friends or family: encourage them so they have the ability to _____. It is a gift _____ verbal or linguistic creativity when they can tell stories, write essays, and converse easily with people. This _____ opportunities to them to be an orator, writer, poet, scholar or teacher.

Some with natural _____ would love to be in a scenic

- A. create B. creation
- C. creativity D. creating

Ans. C

114. In the following passage, some of the words have been left out. Read the passage carefully and select the correct answer for the given blank out of the four alternatives.

Some with natural _____ would love to be in a scenic view and stare out of the window. Those nestlings could one day become a great biologist _____ a wildlife photographer or landscape artist to earn fame. Some always love to chit-chat with friends or family: encourage them so they have the ability to _____. It is a gift _____ verbal or linguistic

essays, and converse easily with people. This _____ opportunities to them to be an orator, writer, poet, scholar or teacher.

great biologist _____ a wildlife photographer

- A. nor B. but also
- C. but D. or

Ans. D

115. In the following passage, some of the words have been left out. Read the passage carefully and select the correct answer for the given blank out of the four alternatives.

Some with natural _____ would love to be in a scenic view and stare out of the window. Those nestlings could one day become a great biologist _____ a wildlife photographer or landscape artist to earn fame. Some always love to chit-chat with friends or family: encourage them so they have the ability to _____. It is a gift _____ verbal or linguistic creativity when they can tell stories, write essays, and converse easily with people. This _____ opportunities to them to be an orator, writer, poet, scholar or teacher.

the ability to _____. It is a

- A. narration B. narrating
- C. narrate D. narrator

Ans. C

116. In the following passage, some of the words have been left out. Read the passage carefully and select the correct answer for the given blank out of the four alternatives.

Some with natural _____ would love to be in a scenic view and stare out of the window. Those nestlings could one day become a great biologist _____ a wildlife photographer or landscape artist to earn fame. Some always love to chit-chat with friends or family: encourage them so they have the ability to _____. It is a gift _____ verbal or linguistic creativity when they can tell stories, write essays, and converse easily with people. This _____ opportunities to them to be an orator, writer, poet, scholar or teacher.

gift _____ verbal or linguistic

- A. at B. from
C. so D. of

Ans. D

117. In the following passage, some of the words have been left out. Read the passage carefully and select the correct answer for the given blank out of the four alternatives.

Some with natural _____ would love to be in a scenic view and stare out of the window. Those nestlings could one day become a great biologist _____ a wildlife photographer or landscape artist to earn fame. Some always love to chit-chat with friends or family: encourage them so they have the ability to _____. It is a gift _____ verbal or linguistic creativity when they can tell stories, write essays, and converse easily with people. This _____ opportunities to them to be an orator, writer, poet, scholar or teacher.

This _____ opportunities to them

- A. opens B. open
C. opening D. opened

Ans. A

118. In the following question, out of the four alternatives, select the alternative which best expresses the meaning of the idiom/phrase.

A walk of life

- A. An easy comfortable life not necessarily prosperous.
B. The most important day of your life.
C. A person's occupation or position within society.
D. Walking is the best form of exercise.

Ans. C

119. In the following question, out of the four alternatives, select the alternative which best expresses the meaning of the idiom/phrase.

Cut to the chase

- A. Come to the point.
B. To run after somebody.
C. To cut out the important bits of information.
D. To take a short cut.

Ans. A

120. In the following question, out of the four alternatives, select the alternative which is the best substitute of the words/sentence

Having a limited or narrow outlook or scope

- A. Indulgent B. Parochial
C. Egotistical D. Liberal

Ans. B

121. In the following question, out of the four alternatives, select the alternative which is the best substitute of the words/sentence.

Well chosen or suited to the circumstances

- A. Bias B. Disparity
C. Asperity D. Felicitous

Ans. D

122. In the following question, out of the four alternatives, select the alternative which will improve the bracketed part of the sentence. In case no improvement is needed, select "no improvement".

I understood that we (is influenced) by what we see, what we hear.

- A. was influenced
B. are influence
C. are influenced
D. no improvement

Ans. C

123. In the following question, out of the four alternatives, select the alternative which will improve the bracketed part of the sentence. In case no improvement is needed, select "no improvement".

Tunnels (is built) to connect houses and places of worship whereas innovative trick doors were attached to the underground cities.

- A. was built B. were built
C. were building D. no improvement

Ans. B

124. The question below consists of a set of labelled sentences. Out of the four options given, select the most logical order of the sentences to form a coherent paragraph.

I belong to the Indian

A-fare concession (LF C), I have a fair B-banking family, and thanks to the leave C-share of travelling experience

- A. ACB B. ABC
C. CAB D. BAC

Ans. D

125. In the following question, four words are given out of which one word is correctly spelt. Select the correctly spelt word.

- A. distillation B. distillation
C. destillation D. destilation

Ans. B

126. निम्नलिखित प्रश्न में दिए गए विकल्पों में से संबंधित शब्द युग्म को चुनिए |

कमरा : घर :: ? : ?

- A. पेडल : घूमना
B. विधार्थी : पढ़ना
C. गाड़ी : स्टीयरिंग
D. सुई ; घड़ी

Ans. D

127. In the following question, select the related number from the given alternatives.

59 : 62 :: 66 : ?

- A. 67 B. 71
C. 69 D. 70

Ans. C

128. निम्नलिखित प्रश्न में दिए गए विकल्पों में से संबंधित अक्षर युग्म को चुनिए |

HFZ : LJD :: ? : ?

- A. KTM : OXQ B. KBN : LCO
C. BHO : DJQ D. FKU : INX

Ans. A

129. निम्नलिखित प्रश्न में दिए गए विकल्पों में से विषम शब्द युग्म को चुनिए |

- A. Sister – Brother
B. Son – Friend
C. Father – Daughter
D. Mother – Son

Ans. B

130. नीचे दिए गए प्रश्न में, चार संख्या युग्म दिए गए हैं | (-) के बायीं ओर दी संख्या (-) के दायीं ओर दी गई संख्या से तर्क/नियम से संबंधित है | तीन उसी एक तर्क/नियम के आधार पर समान हैं | दिए गए विकल्पों में से भिन्न को चुनिए |

- A. 15 – 225 B. 25 – 625
C. 35 – 1225 D. 45 – 2525

Ans. D

131. निम्नलिखित प्रश्न में दिए गए विकल्पों में से विषम अक्षर/अक्षरों को चुनिए |

- A. ADG B. HKN
C. RUY D. GJM

Ans. C

132. निम्नलिखित शब्दों को शब्दकोश में आने वाले क्रम के अनुसार लिखें |

1. Sonorous
2. Sometimes
3. Somber
4. Solution
5. Solve

- A. 42513 B. 45321
C. 12543 D. 32415

Ans. B

133. निम्नलिखित शब्दों को शब्दकोश में आने वाले क्रम के अनुसार लिखें |

2187, 729, 243, 81, 27, ?

- A. 10 B. 9
C. 13 D. 11

Ans. B

134. एक अनुक्रम दिया गया है, जिसमें से एक पद लुप्त है | दिए गए विकल्पों में से वह सही विकल्प चुनिए, जो अनुक्रम को पूरा करे |

BKP, EMQ, IPS, NTV, ?

- A. TYZ B. SXY
C. SYZ D. TXY

Ans. A

135. ट्रकों की एक पंक्ति में, अशोक बायें छोर से 17-वें स्थान पर है | भारत, अशोक से 19 स्थान दायीं ओर है तथा पंक्ति के ठीक मध्य में है | अशोक ट्रक के दायीं ओर कितने ट्रक हैं?

- A. 53 B. 54
C. 52 D. 19

Ans. B

136. दिए गए विकल्पों में से वह शब्द चुनिए जो दिए गए शब्द के अक्षरों का प्रयोग करके नहीं बनाया जा सकता है |

Accounting

- A. Count B. Actually
C. Acting D. Ant

Ans. B

137. एक विशिष्ट कोड भाषा में, "MAYOR" को "NBZPS" लिखा जाता है | इस कोड भाषा में "PLAYER" को किस प्रकार लिखा जाएगा?

- A. QBFTRZ B. ZRBMQF
C. QMBZFS D. RBMQFS

Ans. C

138. किसी निश्चित कोड भाषा में 'x', '+' को प्रदर्शित करता है, '÷', 'x' को प्रदर्शित करता है, '-', '÷' को प्रदर्शित करता है और '+', '-' को प्रदर्शित करता है | निम्नलिखित प्रश्न का उत्तर ज्ञात करें |

$$5 + 10 \times 21 \div 5 - 15 = ?$$

A. 49 B. 2
C. 30 D. 24

Ans. B

139. निम्नलिखित समीकरण गलत है | इस समीकरण को सही करने के लिए किन दो चिन्हों को आपस में अदला-बदली करना चाहिए?

$$10 \times 4 + 5 - 30 \div 6 = 31$$

A. \times और $-$ B. \div और $-$
C. $+$ और \div D. $-$ और $+$

Ans. A

140. यदि $3*1 = 20$, $6*1 = 50$ और $2*6 = -40$, तो $5*8$ का मान ज्ञात करें |

- A. 100 B. 30
C. -50 D. -30

Ans. D

141. निम्नलिखित में से कौन सा पद दी गयी सूची के क्रम के अनुसार है?

- XYXYXYxY, XYXYXYXY, XYXYxYXY,
XYXYXYXY, XYxYXYXY, _____.
- A. XXXYYX B. YYXXXX
C. XYYXXX D. XYYYXX

Ans. B

142. एक क्रियर डिलीवरी करने वाला आदमी साइकिल से दक्षिण की तरफ 6 कि.मी. तक जाता है, फिर वह पश्चिम की तरफ मुड़ता है और 2 कि.मी. की दूरी तक साइकिल चलाता है, फिर वह अपने दाहिने तरफ मुड़ता है और आगे

वह पश्चिम की तरफ मुड़ता है और आगे 8 कि.मी. तक साइकिल चलाता है | अपनी शुरुआत स्थिति के संबंध में वह अब कहाँ है?

- A. 10 कि.मी. पश्चिम B. 6 कि.मी. पश्चिम
C. 10 कि.मी. पूर्व D. 6 कि.मी. पूर्व

Ans. A

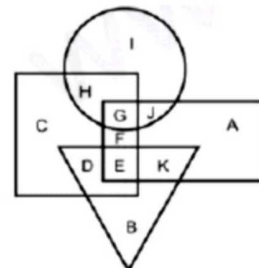
143. प्रश्न के दो कथन दिये गये हैं जिसके आगे दो निष्कर्ष I और II निकाले गये हैं | आपको मानना है कि दोनों कथन सत्य है चाहे वह सामान्यतः ज्ञात तथ्यों से भिन्न प्रतीत होते हों | आपको निर्णय करना है की दिए गए निष्कर्षों में से कौन-सा/कौन-से निश्चित रूप से कथन द्वारा सही निकाला जा सकता है/सकते हैं, यदि कोई हो |

कथन I: सभी माचिस लाइट्स होते हैं
कथन II: कुछ आग माचिस होते हैं
निष्कर्ष I: कोई भी लाइट्स आग नहीं होते हैं
निष्कर्ष II: सभी आग लाइट्स होती है

- A. केवल निष्कर्ष I सही है
B. केवल निष्कर्ष II सही है
C. दोनों निष्कर्ष I और II सही है
D. ना तो निष्कर्ष I सही है ना ही निष्कर्ष II

Ans. D

144. निम्नलिखित आकृति में, आयत फिल्म निर्देशकों को प्रदर्शित करता है, वृत्त कार्टूनिस्ट को प्रदर्शित करता है, त्रिभुज कैपर्स को प्रदर्शित करता है और वर्ग क्रिकेटर्स को प्रदर्शित करता है | अक्षरों का कौन सा समूह उन क्रिकेटर्स को प्रदर्शित करता है जो कार्टूनिस्ट भी है?



- A. II B. CD

C. HG D. DE

Ans. C

145. एक अनुक्रम दिया गया है, जिसमें से एक पद लुप्त है | दिए गए विकल्पों में से वह सही विकल्प चुनिए, जो अनुक्रम को पूरा करे |

CAP, AXL, YUH, WRD, ?

A. VOA B. UPB
C. VPB D. UOZ

Ans. D

146. निम्नलिखित प्रश्न में दिए गए विकल्पों में से लुप्त अंक ज्ञात कीजिए |

59, 68, 78, 89, 101, ?

A. 116 B. 114
C. 118 D. 120

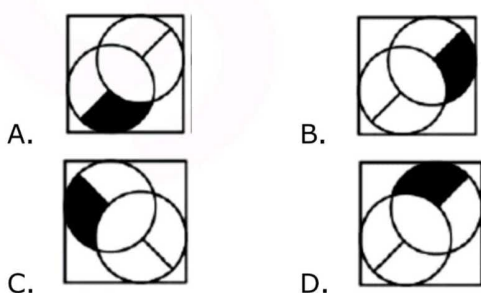
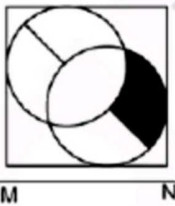
Ans. B

147. नीचे दिए गए प्रश्न में, तीन संख्याओं के चार समूह दिये गए हैं | प्रत्येक समूह में दूसरी तथा तीसरी संख्या पहली संख्या से किसी एक तर्क/नियम से सम्बंधित है | तीन उसी एक तर्क/नियम के आधार पर समान है | दिए गए विकल्पों में से भिन्न को चुनिए |

A. (4, 8, 16) B. (5, 10, 20)
C. (6, 12, 24) D. (7, 14, 21)

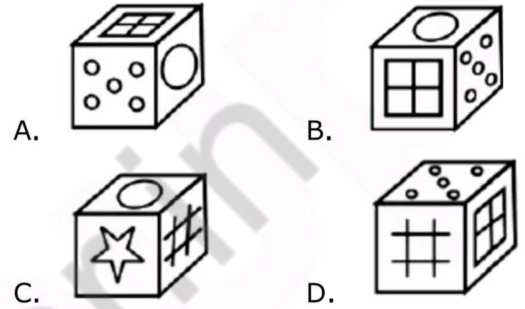
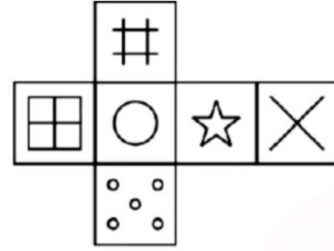
Ans. D

148. यदि एक दर्पण को MN रेखा पर रखा जाए तो दी गयी उत्तर आकृतियों में से कौन-सी आकृति प्रश्न आकृति का सही प्रतिबिम्ब होगी?



Ans. D

149. निम्नलिखित उत्तर आकृति में से कौन सा घन दिए गए प्रश्न आकृति में से खुले घन से बनाया नहीं जा सकता?



Ans. D

150. एक शब्द केवल एक संख्या-समूह द्वारा दर्शाया गया है, जैसा कि विकल्पों में से किसी एक में दिया गया है | विकल्पों में दिए गए संख्या-समूह अक्षरों के दो वर्गों द्वारा दर्शाए गए हैं, जैसा कि दिए गए दो आव्यूहों में है | आव्यूह-I के स्तम्भ और पंक्ति की संख्या 0 से 4 है आव्यूह-II की 5 से 9 इन आव्यूहों से एक अक्षर को पहले उसकी पंक्ति और बाद में स्तम्भ संख्या द्वारा दर्शाया जा सकता है | उदाहरण के लिए 'I' को 20, 34 आदि द्वारा दर्शाया जा सकता है तथा 'Q' को 85, 96 आदि द्वारा दर्शाया जा सकता है | इसी तरह से आपको प्रश्न में दिए शब्द "BANG" के लिए समूह को पहचानना है |

Matrix I					
	0	1	2	3	4
0	F	I	J	E	K
1	D	G	E	K	M
2	I	H	B	C	F
3	E	L	B	F	I
4	B	A	F	C	L

Matrix II					
	5	6	7	8	9
5	Z	U	P	T	Z
6	N	X	U	N	P
7	U	P	X	Y	S
8	Q	Z	Z	T	O
9	Y	Q	V	T	U

A. 13,78,30,87 B. 22,41,65,11
C. 34,68,13,86 D. 41,85,22,58

Ans. B

151. परिमाण के आरोही क्रम में भिन्नताओं

$\frac{3}{4}, \frac{5}{12}, \frac{13}{16}, \frac{16}{29}, \frac{3}{8}$ को व्यवस्थित करें |

- A. $\frac{3}{4} < \frac{3}{8} < \frac{13}{16} < \frac{16}{29} < \frac{5}{12}$
 B. $\frac{3}{8} < \frac{5}{12} < \frac{16}{29} < \frac{3}{4} < \frac{13}{16}$
 C. $\frac{3}{8} < \frac{5}{12} < \frac{16}{29} < \frac{13}{16} < \frac{3}{4}$
 D. $\frac{3}{8} < \frac{5}{12} < \frac{13}{16} < \frac{16}{29} < \frac{3}{4}$

Ans. B

152. $\frac{\sqrt{3}}{(3+\sqrt{3})}$ का मान बताइये, यदि

$\sqrt{3} = 1.7320$ है |

- A. 0.366 B. 0.566
 C. 0.356 D. 0.346

Ans. A

153. 'a' के मान का निर्धारण करे, जो समीकरण

$9^{\sqrt{a}} + 40^{\sqrt{a}} = 41^{\sqrt{a}}$ को संतुष्ट करता है |

- A. 1 B. 2
 C. 3 D. 4

Ans. D

154. 5 बोटलों की कीमत 2 बैग के बराबर है | 15 बोटलों और 4 बैग की कीमत 2,000 रु है | तो एक बैग का मूल्य (रु में) क्या है ?

- A. 200 B. 215
 C. 240 D. 250

Ans. A

155. त्रिभुज की किसी भी दो भुजाओं को एक ही अनुपात में एक रेखा से विभाजित किया जाता है, तो यह रेखा त्रिभुज की तीसरी भुजा के _____ होनी चाहिए |

- A. बराबर B. समानांतर
 C. लंबवत D. गैर समानांतर

Ans. B

156. एक समबाहु त्रिभुज के परिवृत्त की त्रिज्या की लम्बाई 14 सेमी है | उस त्रिभुज के अंतःवृत्त की त्रिज्या की लम्बाई (सेमी. में) बताओं?

- A. 7 B. 14
 C. 28 D. 35

Ans. A

157. यदि (x + y) का 35% (x - y) का 40% है, तो x, y का कितना प्रतिशत है?

- A. 1500 B. 150
 C. 15 D. 105

Ans. A

158. दो संख्याओं का अनुपात 6 : 11 है तथा उनका अंतर 65 है | दोनों संख्याओं में से छोटी संख्या क्या होगी?

- A. 58 B. 65
 C. 52 D. 78

Ans. D

159. दूध तथा जल के एक मिश्रण में, 19% दूध है | यदि मिश्रण में दूध की मात्रा 437 मिलीलीटर है, तो मिश्रण की कुल मात्रा (मिलीलीटर में) क्या है?

- A. 2300 B. 2200
 C. 2350 B. 2400

Ans. A

160. यदि एक शहर की जनसंख्या में पहले वर्ष में 44% तथा दूसरे वर्ष में 75% की वृद्धि होती है, तो जनसंख्या में वृद्धि की औसत दर क्या है?

- A. 45% B. 59.5%
 C. 74% D. 76%

Ans. D

161. एक 2000 रु की राशि चक्रवृद्धि ब्याज की एक निश्चित दर से 2 वर्ष में 3645 रु हो जाती है | 4 वर्ष पश्चात राशि (रु में) क्या होगी?

- A. 5942.125 B. 6643.0125
 C. 7243.0125 D. 7498.125

Ans. B

162. मोहित एक मेज 25% के लाभ पर बेचता है | यदि वह उसके विक्रय मूल्य को 240 रु से कम कर देता है, तो उसे 5% की हानि होती है | मेज का आरंभिक विक्रय मूल्य (रु में) क्या था?

- A. 800 B. 1000
 C. 1040 D. 1120

Ans. B

163. यदि 25% तथा 30% की दो क्रमिक छूट दी जाती है, तो अंकित मूल्य का विक्रय मूल्य से क्या अनुपात होगा/

- A. 20 : 7 B. 40 : 21
C. 20 : 17 D. 40 : 33

Ans. B

164. यदि एक संख्या के वर्ग में से 49 को घटाया जाता है, तो परिणाम 576 प्राप्त होता है | संख्या क्या है?

- A. 24 B. 25
C. 23 D. 27

Ans. B

165. P, Q तथा R मिलकर एक कुर्सी को 40 मिनट में बना सकते हैं | P तथा Q मिलकर उसे 60 मिनट में बना सकते हैं | R अकेला उस कुर्सी को बनाने में कितना समय (मिनट में) लेगा?

- A. 100 B. 120
C. 90 D. 150

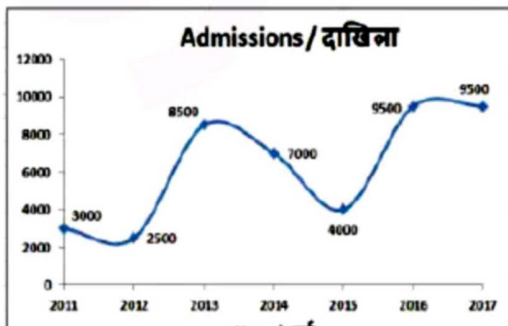
Ans. B

166. दो रेलगाड़ियाँ समान गति से विपरीत दिशाओं में चल रही है | यदि प्रत्येक रेलगाड़ी की लम्बाई 486 मीटर है तथा वे एक दूसरे को 27 सेकंड में पार करती है, तो प्रत्येक रेलगाड़ी की गति (कि.मी./घंटा में) क्या है?

- A. 55 B. 56.4
C. 64.8 D. 73.2

Ans. C

167. यह रेखा ग्राफ एक विशिष्ट विश्वविद्यालय के लिए दिए गए वर्ष में दाखिला किये गये छात्रों की संख्या को दर्शाया गया है | इस आरेख का अध्ययन करें और निम्नलिखित प्रश्नों के उत्तर दें |



किस वर्ष में पिछले वर्ष की तुलना में दाखिलों की संख्या अधिक थी?

- A. 2013 B. 2012
C. 2015 D. 2014

Ans. A

168. यह रेखा ग्राफ एक विशिष्ट विश्वविद्यालय के लिए दिए गए वर्ष में दाखिला किये गये छात्रों की संख्या को दर्शाया गया है | इस आरेख का अध्ययन करें और निम्नलिखित प्रश्नों के उत्तर दें |

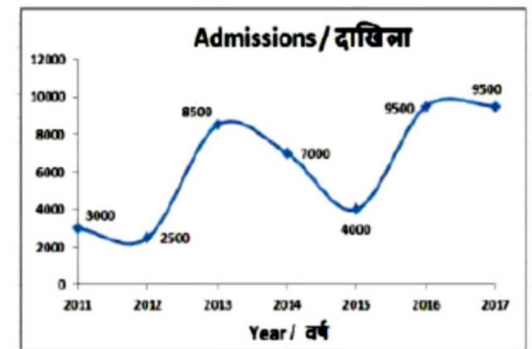


वर्ष 2016 और 2012 के बीच हुए दाखिलों में कितना अंतर था?

- A. 6000 B. 7500
C. 6500 D. 7000

Ans. D

169. यह रेखा ग्राफ एक विशिष्ट विश्वविद्यालय के लिए दिए गए वर्ष में दाखिला किये गये छात्रों की संख्या को दर्शाया गया है | इस आरेख का अध्ययन करें और निम्नलिखित प्रश्नों के उत्तर दें |



वर्ष 2016 में हुए दाखिले वर्ष 2015 की तुलना में _____ से अधिक थे |

- A. 117.50% B. 137.50%

Ans. B

170. यह रेखा ग्राफ एक विशिष्ट विश्वविद्यालय के लिए दिए गए वर्ष में दाखिला किये गये छात्रों की संख्या को दर्शाया गया है। इस आरेख का अध्ययन करें और निम्नलिखित प्रश्नों के उत्तर दें।



अगर 2104 में प्रति छात्र एकत्रित की गई औसत फ़ीस 20,000 रु थी, तो 2014 में एकत्रित की गई कुल फ़ीस (लाख रु में) क्या थी?

- A. 1400 B. 1500
C. 1700 D. 1600

Ans. A

171. एक आयत का परिमाण और चौड़ाई क्रमशः 44 सें.मी. और 10 सें.मी. है। इसका क्षेत्रफल (वर्ग सें.मी. में) ज्ञात करें।

- A. 60 B. 240
C. 120 D. 180

Ans. C

172. 9 भुजाओं वाले एक नियमित बहुभुज के बाहरी कोण का माप (डिग्री में) क्या होगा?

- A. 36 B. 40
C. 30 D. 24

Ans. B

173. 21 सें.मी. व्यास और 10 सें.मी. ऊँचाई वाले एक लम्ब वृत्तीय बेलन का आयतन (घन सें.मी. में) ज्ञात करें।

- A. 3118 B. 3275
C. 3621 D. 3465

Ans. D

174. ΔABC में B पर समकोण है। यदि $m\angle C = 60^\circ$, तो $(\cot A - 1/2)$ का मान ज्ञात करें।

- A. $-1/\sqrt{3}$ B. $(3-\sqrt{2})/3\sqrt{2}$
C. $(2\sqrt{3}-1)/2$ D. $(\sqrt{2}-\sqrt{3})/\sqrt{6}$

Ans. C

175. ΔABC में कोण B का माप 90° है। यदि $\operatorname{cosec} A = 13/12$ और $AB = 10\text{cm}$ से.मी. है, तो भुजा AC की लंबाई (से.मी. में) क्या है?

- A. 24 B. 12
C. 14 D. 26

Ans. D

176. आधुनिक अर्थव्यवस्था की विशेषता नहीं है :

- A. आत्मनिर्भर ग्राम-प्रणाली
B. मौद्रिक अर्थव्यवस्था का विकास
C. पूँजी गहन उत्पादन प्रणाली
D. बाजार के लिए उत्पादन

Ans. A

177. किस पंचवर्षीय योजना के दौरान नाबार्ड की स्थापना हुई थी?

- A. पांचवां B. छठा
C. तीसरा D. नौवाँ

Ans. C

178. निम्न में से कौन उपवेद के अंतर्गत नहीं गिना जाता है?

- A. आयर्वेद B. यजुर्वेद
C. गंधवेद D. शिल्प वेद

Ans. B

179. दिल्ली के लाल किले में मोती मस्जिद का निर्माण किसने किया था?

- A. अकबर B. जहाँगीर
C. शाहजहाँ D. औरंगजेब

Ans. D

180. सिजिगी (syzygy) क्या है?

- A. सूर्य, पृथ्वी तथा चन्द्रमा की एक ही सीधी रेखा में स्थिति
B. सूर्य तथा चन्द्रमा के बीच पृथ्वी की स्थिति
C. पृथ्वी के एक ही ओर सूर्य तथा चन्द्रमा की स्थिति

D. सूर्य और पृथ्वी से चन्द्रमा की समकोणीय स्थिति

Ans. A

181. निम्नलिखित में से कौन-सा तट पश्चिमी तट का भाग नहीं है?

- A. काठियावाड़ तट B. कोंकण तट
C. मालाबार तट D. कोरोमंडल तट

Ans. D

182. निम्नलिखित में कौन-सा युग्म सही सुमेलित है?

- A. भरतनाटयम-आंध्रप्रदेश
B. कुचिपुडी - मध्य प्रदेश
C. कथकली - केरल
D. कथक - तमिलनाडु

Ans. C

183. सिन्धु जल समझौते के अनुसार कौन-सी नदी पाकिस्तान द्वारा शासित नहीं है?

- A. सिन्धु B. चिनाब
C. झेलम D. रावी

Ans. D

184. 64वें राष्ट्रीय फिल्म पुरस्कार में किस फिल्म को पर्यावरण पर आधारित सर्वश्रेष्ठ फिल्म का पुरस्कार प्रदान किया गया?

- A. कसाव
B. दशक्रिया
C. वेंटीलेटर
D. द टाइगर हू क्रॉस द लाइन

Ans. D

185. म्यांमार भारत के साथ लगभग _____ की सीमा साझा करता है |

- A. 1,238 किमी. B. 1,338 किमी.
C. 1,438 किमी. D. 1,643 किमी.

Ans. D

186. निम्नलिखित में से कौन से कथन सही हैं?

- I. मेलामाइन एक थर्मोसेटिंग प्लास्टिक है |
II. यह आग का प्रतिरोध करता है |

A. केवल I तथा II

B. केवल I तथा III

C. केवल II तथा III

D. I, II तथा III सभी

Ans. D

187. निम्नलिखित में से सबसे अच्छा अग्निशामक कौन है?

- A. जल
B. ऑक्सीजन
C. कार्बन डाइऑक्साइड
D. मृदा

Ans. C

188. भारतीय संविधान का कौन सा भाग संविधान के संशोधन के बारे में बताता है?

- A. भाग X IV B. भाग X VI
C. भाग X VIII D. भाग XX

Ans. D

189. तीन सूची यानि केंद्र सूची, राज्य सूची तथा समवर्ती के अंतर्गत दिए गए किसी भी विषयों पर केंद्र शासित प्रदेशों के लिए कौन कानून बना सकता है?

- A. केवल भारत के राष्ट्रपति
B. संसद
C. भारत के प्रधानमंत्री
D. भारत के गृहमंत्री

Ans. B

190. पेप्सिन एक एंजाइम है जो _____ को पचाता है |

- A. प्रोटीन B. स्टार्च
C. कार्बोहायड्रेट D. वसा

Ans. A

191. निम्नलिखित में से कौन सा शिशु के लड़की होने के लिए वंशानुगत गुणसूत्रों का सही जोड़ा है?

- A. पिता से X तथा माता से Y
B. पिता से Y तथा माता से X

- C. पिता से Y तथा माता से Y
D. पिता से X तथा माता से X

Ans. D

192. भारत सरकार को 'आई 3' नामक 'राष्ट्रीय बायोफार्मा मिशन' के लिए विश्व बैंक ने कितना ऋण देने की सहमति दी है?

- A. 255 मिलियन अमरीकी डॉलर
B. 125 अमरीकी डॉलर
C. 100 अमरीकी डॉलर
D. 400 अमरीकी डॉलर

Ans. B

193. निम्नलिखित में से किस कम्पनी ने संयुक्त राज्य की सरकार के लिए गुप्त जूमा अभियान का लोकार्पण किया है?

- A. सिएरा नेवादा कारपोरेशन
B. एक्सकोर एकरोस्पेस
C. स्पेस एक्स
D. बोइंग

Ans. C

194. मई 2017 में, औद्योगिक उत्पादन के अखिल भारतीय सूचकांक (आईआईपी) के आधार वर्ष को संशोधित करके _____ कर दिया गया है।

- A. 2011-12 B. 2015-16
C. 2016-17 D. 2012-13

Ans. A

195. अप्रैल 2017 में, कृषि मंत्रालय ने मॉडल एपीएमसी अधिनियम का अनावरण किया। यह अपने उत्पादन को बेचने के लिए अधिक स्वतंत्रता देने के लिए है। ए पी एम सी अधिनियम में 'एम' का क्या अर्थ है?

- A. मैनेजिंग B. मार्केट
C. मोडीफाइंग D. मिनिस्टीरियल

Ans. B

196. 20 मी. लम्बे किसी धातु के तार का प्रतिरोधक (मेगा Ω) ज्ञात करें जिसकी अनुप्रस्थ काट का

क्षेत्रफल 1 वर्ग से.मी. है तथा धातु के पदार्थ की प्रतिरोधकता $200 \Omega m$ है।

- A. 40 B. 4000
C. 80 D. 2000

Ans. A

197. _____ गति में वेग समय के साथ परिवर्तित होता है।

- A. एकसमान B. सरल रेखीय
C. साम्य D. असमान

Ans. D

198. पवन सदैव _____ गति करती है।

- A. अधिक आर्द्रता वाले क्षेत्र से कम आर्द्रता वाले क्षेत्र की ओर
B. कम दाब वाले क्षेत्र से अधिक दाब वाले क्षेत्र की ओर
C. अधिक वायु दाब वाले क्षेत्र से कम वायु दाब वाले क्षेत्र की ओर
D. कम आर्द्रता वाले क्षेत्र से अधिक आर्द्रता वाले क्षेत्र की ओर

Ans. C

199. निम्नलिखित में से कौन सा कथन सत्य है?

- I. वर्ष 2018 की आईपीएल नीलामी में दिल्ली डेयरडेविल्स ने ऋषभ पन्त को रिटेन किया।
II. वर्ष 2017 में डेनियल रिकार्डो ने फोर्मला वन में रेड बुल रेंसिंग के लिए दौड़ लगाई।
III. लुईस हैमिल्टन ने फोर्माला वन 2017 मलेशियन ग्रा प्री जीती।

- A. केवल I B. I और III
C. II और III D. I और II

Ans. D

200. माइक्रोसॉफ्ट वर्ड में, करैक्टर फॉर्मेटिंग के अंतर्गत _____ का उपयोग मुर्धाक (सुपरस्क्रिप्ट) और पादांक (सबस्क्रिप्ट) के लिए किया जाता है

- A. फॉन्ट शैली B. अंडरलाइन
C. प्रभाव D. आकार

Ans. C