

1. दिए गए विकल्पों में से संबंधित शब्द/अक्षर/संख्या को चुनिए |  
किसान : हल :: पेंटर : ?  
A. ब्रश B. हैरो  
C. कुल्हाड़ी D. चाकू

Ans. A

2. दिए गए विकल्पों में से संबंधित शब्द/अक्षर/संख्या को चुनिए |  
DB: IC:: YE: ?  
A. FJ B. JF  
C. TH D. WL

Ans. B

3. दिए गए विकल्पों में से संबंधित शब्द/अक्षर/संख्या को चुनिए |  
AEG: GKM :: MQS : ?  
A. SWY B. SWZ  
C. ZWQ D. SWB

Ans. A

4. दिए गए विकल्पों में से संबंधित शब्द/अक्षर/संख्या को चुनिए |  
17: 71 :: 35: ?  
A. 69 B. 56  
C. 60 D. 53

Ans. D

5. दिये गए विकल्पों में से विषम शब्द/अक्षरों/संख्या युग्म चुनिए |  
A. जूल B. ओम  
C. वाट D. चुम्बकीय क्षेत्र

Ans. D

6. दिये गए विकल्पों में से विषम शब्द/अक्षरों/संख्या युग्म चुनिए |  
A. BGF B. FDH  
C. BAE D. CDE

Ans. D

7. दिये गए विकल्पों में से विषम शब्द/अक्षरों/संख्या युग्म चुनिए |  
A. 2197 B. 3375  
C. 4099 D. 2744

Ans. C

8. दिये गए विकल्पों में से विषम शब्द/अक्षरों/संख्या युग्म चुनिए |  
A. 794 B. 576  
C. 668 D. 992

Ans. B

9. एक अनुक्रम दिया गया है, जिसमें से एक पद लुप्त है | दिए गए विकल्पों में से सही विकल्प चुनिए, जो अनुक्रम को पूरा करे  
पद्मा श्री, पद्मा भूषण, पद्मा विभूषण, ?  
A. Bharat Ratna  
B. Ashok Chakra  
C. Sahitya Akademi Award  
D. Arjuna Award

Ans. A

10. एक अनुक्रम दिया गया है, जिसमें से एक पद लुप्त है | दिए गए विकल्पों में से वह सही विकल्प चुनिए, जो अनुक्रम को पूरा करे |  
C A E, F D H, I G K, ?  
A. L J N B. O M Q  
C. K L M D. P O N

Ans. A

11. एक अनुक्रम दिया गया है, जिसमें से एक पद लुप्त है | दिए गए विकल्पों में से वह सही विकल्प चुनिए, जो अनुक्रम को पूरा करे |  
AY, CW, EU, ?  
A. GS B. HS  
C. GR D. HR

Ans. A

12. एक अनुक्रम दिया गया है, जिसमें से एक पद लुप्त है | दिए गए विकल्पों में से वह सही विकल्प चुनिए, जो अनुक्रम को पूरा करे |  
122, 197, 290, ?  
A. 399 B. 400  
C. 401 D. 402

Ans. C

13. निम्नलिखित प्रश्न में, दो कथन दिए गए हैं जिनके आगे दो निष्कर्ष I और II निकाले गए हैं | आपको मानना है कि कथन सत्य है चाहे वे सामान्यतः ज्ञात तथ्यों से भिन्न प्रतीत होते हों | आपको निर्णय करना है कि दिए गए निष्कर्षों में से कौन सा/कौन से निश्चित रूप से कथनों द्वारा सही निकाला जा सकता है/सकते हैं, यदि कोई हो |

कथन :

1. भारत का सकल घरेलू उत्पाद एक उचित दर से बढ़ रहा है, लेकिन उसके मुकाबले रोजगार के सर्जन की गति कही धीमी है |
2. हर साल 20 लाख से अधिक युवा भारतीय कर्मचारियों की संख्या में शामिल होते हैं |

निष्कर्ष :

- जनसंख्या वृद्धि की दर नौकरी सृजन दर से अधिक है।
  - नौकरी की मांग की दर बहुत ऊँची है लेकिन इसकी आपूर्ति कम है।
- A. केवल निष्कर्ष II लागू होता है।  
B. केवल I और II दोनों लागू होता है।  
C. न निष्कर्ष I न ही II लागू होता है।  
D. केवल निष्कर्ष I लागू होता है।

Ans. B

14. पांच लड़कियां उत्तर की ओर मुँह करके बैठी हुई हैं। रेखा, शालिनी और नीतू के बीच में बैठी हुई है। पूजा, नीतू के एकदम दाहिने तरफ है और शालिनी, नेहा के एकदम तरफ बैठी हुई है। तो मध्य में कौन बैठा हुआ है?
- A. शालिनी                      B. नीतू  
C. रेखा                              D. पूजा

Ans. C

15. निम्नलिखित शब्दों को शब्दकोश में आने वाले क्रम के अनुसार लिखें।
- i. nature                      ii. nest  
iii. numeric                      iv. news
- A. iii, i, ii, iv                      B. iv, ii, iii, i  
C. i, ii, iv, iii                      D. i, ii, iii, iv

Ans. C

16. किसी विशिष्ट कोड भाषा में "TRAIN" को "NIART" लिखा जाता है। इस कोड भाषा में "SCOOTER" को किस प्रकार लिखा जाएगा?
- A. RETOOC                      B. RETOC SO  
C. RETSCO                      D. SCOOTER

Ans. A

17. यदि "+" का अर्थ "घटाना" है, "x" का अर्थ "भाग" है, "÷" का अर्थ "जोड़" है और "-" का अर्थ "गुणा" है, तो

$$38 \times 2 - 6 + 19 \div 35 = ?$$

- A. 130                              B. 140  
C. 135                              D. 145

Ans. A

18. चिन्हों और संख्याओं में निम्न में से कौन-सा अंतविनिमय दिए गए समीकरण को सही बना देगा?

$$8 \times 9 + 2 = 74$$

- A. x और =, 2 और 9  
B. x और +, 8 और 9  
C. + और x, 8 और 9  
D. + और =, 74 और 2

Ans. B

19. निम्नलिखित प्रश्न में अक्षरों का कौन सा समूह खाली स्थानों पर क्रमवार रखने से दी गई अक्षर क्षुब्धला को पूरा करेगा?

a\_b\_a\_c\_a\_bc

- A. bccbb                              B. bcbca  
C. cabca                              D. acbcb

Ans. A

20. एक व्यक्ति पश्चिम की ओर मुँह करके खड़ा है और वह अपने दिशा से वामावर्त में 90 डिग्री घूम जाता है और 10 मीटर एक सीध में घूम जाता है। अब वह व्यक्ति किस दिशा में खड़ा है?

- A. उत्तर                              B. पश्चिम  
C. दक्षिण                              D. पूर्व

Ans. D

21. एक शब्द केवल एक संख्या-समूह द्वारा दर्शाया गया है, जैसा कि विकल्पों में से किसी एक में दिया गया है। विकल्पों में दिए गए संख्या समूह अक्षरों के दो वर्गों द्वारा दर्शाए गए हैं, जैसा कि नीचे दिए गए दो आव्यूहों में हैं। आव्यूह I के स्तंभ और पंक्ति की संख्या 0 से 4 में दी गई है और आव्यूह II की 5 से 9 दी गई है। इन आव्यूहों से एक अक्षर को पहले उसकी पंक्ति और बाद में स्तम्भ संख्या द्वारा दर्शाया जा सकता है। उदाहरण के लिए 'P' को 95, 86 आदि द्वारा दर्शाया जा सकता है तथा 'T' को 85, 95, आदि द्वारा दर्शाया जा सकता है। इसी तरह से आपको प्रश्न में दिए शब्द 'ALIKE' के लिए समूह को पहचानना है।

	0	1	2	3	4
0	M	K	P	P	P
1	L	M	K	Q	N
2	Y	L	M	K	N
3	E	Y	L	M	K
4	B	B	Y	L	N

	5	6	7	8	9
5	I	A	O	O	J
6	C	I	A	S	J
7	E	D	I	A	H
8	T	E	F	I	A
9	T	S	E	G	H

- A. 56, 10, 55, 31, 97  
 B. 67, 21, 66, 96, 86  
 C. 78, 32, 77, 12, 86  
 D. 89, 43, 76, 01, 30

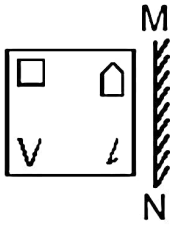
Ans. C

22. एक लड़की, फोटो ग्राफ में एक महिला की और संकेत करते हुए कहती है, "विदित की दादी, इस महिला की सास हैं।" फोटोग्राफ में जो महिला है वह विदित से कैसे संबंधित है?

- A. माँ B. बहन  
 C. मौसी D. दादी

Ans. A

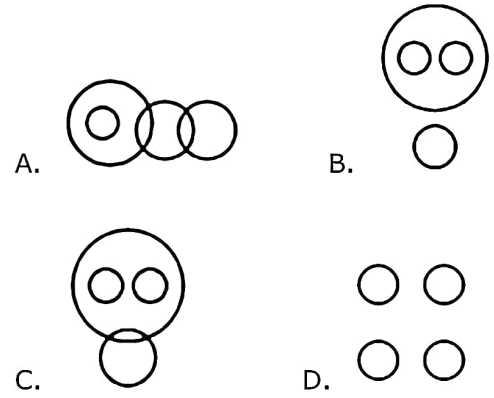
23. यदि एक दर्पण को MN रेखा जाए, तो दी गई उत्तर आकृतियों में से कौनसी आकृति प्रश्न आकृति की सही प्रतिबिम्ब होगी?



- A. B.   
 C. D.

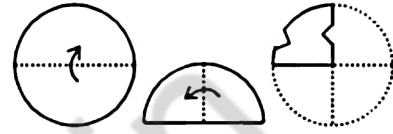
Ans. C

24. वह आरेख चुनिए जो नीचे दिए गए वर्गों के बीच के संबंध का सही निरूपण करता है।  
 फुटबॉल, वॉलीबॉल, बाहर खेले जाने वाले खेल, कैरम



Ans. B

25. नीचे के प्रश्न आकृतियों में दिखाए अनुसार कागज को मोड़कर छेदने तथा खोलने के बाद वह किस उत्तर आकृति जैसा दिखाई देगा?



- A. B.   
 C. D.

Ans. A

26. छत्रपति शिवाजी टर्मिनस स्टेशन \_\_\_\_\_ के द्वारा डिज़ाइन किया गया था

- A. फ्रेडरिक विलियम स्टीवंस  
 B. सैटियोगो क्लात्रावा  
 C. फजलुर रहमान खान  
 D. फ्रेड ओटो

Ans. A

27. वर्ष 2015 में भौतिकी का नोबेल पुरस्कार किसने जीता था?

- A. हिरोशी अमानो  
 B. तकाकी काजिता  
 C. इसामु आकासकी  
 D. मकोटो कोबायाशी

Ans. B

28. गुर्दे की पथरी \_\_\_\_\_ से बनी होती हैं |

- A. कैल्शियम ऑक्सालेट
- B. सोडियम क्लोराइड
- C. मैग्नीशियम नाइट्रेट
- D. कैल्शियम बायकार्बोनेट

Ans. A

29. निम्न में से कौन सी बात आवृतबीजी के बारे में सच नहीं हैं?

- A. प्रमुख चरण गेमिटोफाइट्स होता है
- B. संवहनी बंडल मौजूद होती हैं
- C. बीजाणु हेटेरोस्पोरस होते हैं
- D. बिज ढकें होते हैं

Ans. A

30. निम्नलिखित में से किस एक को छोड़कर अन्य सभी प्राणियों द्वारा उत्सर्जित (अवशिष्ट) पदार्थ है |

- A. यूरिक एसिड
- B. अमोनिया
- C. कार्बोहाइड्रेट
- D. यूरिया

Ans. C

31. आरएनए एक बहुलक अणु है | इसका पूर्ण रूप क्या है?

- A. राडो नेक्लेअर एसिड
- B. राइबो न्यूक्लिक एसिड
- C. हईनो न्यूक्लिक एसिड
- D. रेस्टो न्यूक्लियस एसिड

Ans. B

32. डाईक्लोरोडाईफ्लोरोमीथेन का साधारण नाम \_\_\_\_\_ है |

- A. गेलीना
- B. फ्रेऑन
- C. जिप्सम
- D. बोरेक्स

Ans. B

33. \_\_\_\_\_ डेटा घटनाओं को डालने, उनका अधतन करने, या उन्हें डिलीट करने के जैसे कार्य करता है |

- A. डेटा डेफिनिशन लैंग्वेज
- B. दाता मैनीपुलेशन लैंग्वेज
- C. क्वेरी लैंग्वेज
- D. ओक्यूएल

Ans. B

34. रज्मनामा \_\_\_\_\_ का एक फारसी अनुवाद है |

- A. महाभारत
- B. रामायण
- C. वेड
- D. उपनिषद

Ans. A

35. यदि घर की सफाई की सेवाओं के लिए मांग वक्र है,  $D = 45000 - 21P$  और आपूर्ति वक्र है  $S = 15000 + 9P$ , संतुलन मात्रा ज्ञात करें |

- A. 12000 इकाइयां
- B. 6000 इकाइयां
- C. 24000 इकाइयां
- D. 30000 इकाइयां

Ans. C

36. वह माल जिसकी मांग उसकी मूल्य के आनुपातिक होती है, उसे कहा जाता है

- A. निम्न कोटि की वस्तु
- B. वेब्लेन वस्तु
- C. सामान्य वस्तु
- D. अनन्य माल

Ans. B

37. सिमलीपाल टाइगर रिज़र्व किस राज्य में है?

- A. महाराष्ट्र
- B. आंध्र प्रदेश
- C. छत्तीसगढ़
- D. ओडिशा

Ans. D

38. निम्नलिखित में से कौन सी ग्रीनहाउस गैस या ऐसी गैस है, जो ओजोन परत को नुकसान पहुंचा सकती है?

- A.  $N_2O$
- B.  $AsH_3$
- C.  $N_2$
- D.  $C_5H_{12}$

Ans. A

39. मनोहर पारिकर भारत के \_\_\_\_\_ है |

- A. रेल्वे मंत्री
- B. विद्युत मंत्री
- C. मानव संसाधन मंत्री
- D. सुरक्षा मंत्री

Ans. D

40. फिनलैंड की राजधानी क्या है?

- A. ताशकंद
- B. हेलसिंकी
- C. बर्न
- D. दुब्लिन

Ans. B

41. मुला-मुठा नदियों के तट पर कौन सा शहर स्थित है?

- A. सुरत B. अहमदाबाद  
C. नागपुर D. पुणे

Ans. D

42. अजातशत्रु \_\_\_\_\_ का बेटा था |

- A. ब्रह्मदत्त B. बिन्दुसार  
C. बिबिसर D. चेटका

Ans. C

43. छत्रपति संभाजी (1680-1688 ई.) किस वंश का शासक था?

- A. मराठा B. नंदा  
C. हर्यका D. मौर्या

Ans. A

44. कंप्यूटर माउस का आविष्कार किसने किया?

- A. जीन डॉलगोफ B. ब्रेडन ईच  
C. डगलस एंजेलबर्ट D. फेडरिको फैगिन

Ans. C

45. \_\_\_\_ के अनुसार आंतरिक ऊर्जा अवस्था का एक कार्य है, और आंतरिक ऊर्जा में हुई प्रणाली को आपूर्ति की गई ऊष्मा और प्रणाली द्वारा किये गये कार्य के योग के बराबर होती है।

- A. थर्मोडाइनामिक्स का प्रथम नियम  
B. हुक का नियम  
C. कुलंब का नियम  
D. फराडे का नियम

Ans. A

46. बल आघूर्ण की दिशा क्या होती है?

- A. प्रयुक्त बल की दिशा के लंबवत  
B. प्रयुक्त बल की दिशा के समान  
C. प्रयुक्त बल की दिशा के विपरीत  
D. त्रिज्या के समानांतर

Ans. A

47. भारतीय संविधान का अनुच्छेद 27 "किसी भी धर्म विशेष को बढ़ावा देने के लिए करों के भुगतान के रूप में स्वतंत्रता" किसे संबंधित है?

- A. केंद्र सरकार  
B. राज्य सरकार  
C. राज्य नीति के निर्देशित सिद्धांत  
D. भारतीय नागरिक के मौलिक अधिकार

Ans. D

48. भारतीय संविधान का अनुच्छेद 31C "निश्चित निर्देशक सिद्धांतों को प्रभावी करने के कानूनों का संरक्षण" किससे संबंधित है?

- A. भारतीय नागरिक के मौलिक अधिकार  
B. राज्य सरकार  
C. केन्द्र सरकार  
D. राज्य नीति के निर्देशित सिद्धांत

Ans. A

49. निम्नलिखित में से किसने एक दिवसीय अन्तर्राष्ट्रीय मैचों में दोहरा शतक नहीं बनाया?

- A. वीरेंद्र सहवाग B. सचिन तेंदुलकर  
C. ब्रायन लारा D. रोहित शर्मा

Ans. C

50. "जया" का लेखक कौन है?

- A. सुदीप नगरकर B. देवदत्त पाटनाईक  
C. आर. के. नारायण D. अरविंद अडिगा

Ans. B

51. यदि  $7A = 5B = 2C$  है, तो  $A : B : C$  का पता लगाएं |

- A. 35:14:10 B. 14:10:35  
C. 2:5:7 D. 10:14:35

Ans. D

52. निम्न संख्याओं में से कौन सी एक अविभाज्य संख्या नहीं है?

- A. 731 B. 227  
C. 347 D. 461

Ans. A

53. एक कारखाने में 7 मशीनों को खरीदा जाता है | इनमें 2 मशीनें A, 2 मशीनें B और बाकी की मशीनें C हैं | इन मशीनों के दाम क्रमशः 95000 रु, 75000 रु, और 43000 रु हैं | इन मशीनों की औसत लागत की गणना करें |

- A. 71000 B. 67000  
C. 75000 D. 65500

Ans. B

54. x का मान जिसके लिए यह अभिव्यक्ति  $7x + 13$  और  $13x - 7$  बराबर हो जाती है, वह \_\_\_\_\_ है |

- A. -10/3 B. 3/10  
C. -3/10 D. 10/3

Ans. D

55. A एक काम 15 दिन में और B 9 दिन में करता है | यदि वे दोनों 5 दिन साथ मिलकर काम करें, तो काम का कितना भाग बाकी रह जायेगा?

- A.  $1/6$                       B.  $3/7$   
C.  $1/3$                         D.  $1/9$

Ans. D

56.  $256a^2b^2c^2$  को  $64a^2$ , द्वारा विभाजित करने पर हमें मिलता है

- A.  $2c^2$                         B.  $2b^2$   
C. 4                              D.  $4b^2c^2$

Ans. D

57. रहमान 8 कि.मी./घंटा की गति से चल कर और रोमा 13 कि.मी./घंटा की गति से साइकिल चलाते हुए एक दूसरे की तरफ आते हैं | यदि वे 36 मिनट के बाद मिलते हैं, तो शुरुआत में उनके बीच कितनी दूरी थी?

- A. 12.6 कि.मी.              B. 18.9 कि.मी.  
C. 15.8 कि.मी.              D. 9.5 कि.मी.

Ans. A

58. किसी मूलधन पर यदि दो वर्षों का साधारण ब्याज 4800 रु और चक्रवृद्धि ब्याज 5088 रु है, तो ब्याज दर कितनी है?

- A. 6 प्रतिशत                B. 24 प्रतिशत  
C. 12 प्रतिशत              D. 18 प्रतिशत

Ans. C

59. दो छात्र एक परीक्षा में बैठे | उनमें से एक ने दूसरे की तुलना में 24 अंक अधिक हासिल किये और उसके अंक उन दोनों के अंक के योग का 65% थे | उन दोनों ने \_\_\_\_\_ अंक प्राप्त किये |

- A. 78 और 54                B. 85 और 61  
C. 67 और 43                D. 52 और 28

Ans. D

60. यदि  $3x - 4 > 2 - x/3$  और  $3x + 5 > 4x - 5$ ; फिर x का मान क्या होगा?

- A. 7                              B. 10  
C. -11                         D. 1

Ans. A

61. जब एक वेडिंग गाउन पर 25% की छुट दी जाती है, तो 32% का लाभ होता है | यदि छुट 17% हो, तो लाभ \_\_\_\_\_ होगा |

- A. 46.08 प्रतिशत        B. 49 प्रतिशत  
C. 51.92 प्रतिशत        D. 43.16 प्रतिशत

Ans. A

62. यदि  $3x + 2y = 7$  और  $4x - y = 24$ , है, तो  $x - y =$  \_\_\_\_\_.

- A. 9                              B. 1  
C. -9                            D. -1

Ans. A

63. एक त्रिभुज ABC के केन्द्रक के निर्देशक  $(-1, -2)$  है | यदि A और B के निर्देशांक क्रमशः  $(6, -4)$  और  $(-2, 2)$  हैं, तो शिखर C के निर्देशांक ज्ञात करें |

- A.  $(-7, -4)$                 B.  $(7, 4)$   
C.  $(7, -4)$                 D.  $(-7, 4)$

Ans. A

64.  $(4, -2)$  और  $(-3, 5)$  बिंदुओं से गुजरने वाली रेखा के समान्तर रेखा के ढाल को ज्ञात करें |

- A.  $3/7$                             B. 1  
C.  $-3/7$                         D. -1

Ans. D

65. 24% की छुट देने पर एक कपड़े धोने की मशीन की बिक्री कीमत 38000 रु है, यदि छुट 40% दी जाती है, तो उसका बिक्री मूल्य क्या होगा?

- A. 18000 रु                B. 30000 रु  
C. 22320 रु                D. 31920 रु

Ans. B

66. एक बहर्भुज (Dodecahedron) में 20 शिरोबिंदु हैं | उसके कितने किनारे हैं?

- A. 30                            B. 16  
C. 12                            D. 24

Ans. A

67. एक वर्ग का विकर्ण एक समबाहु त्रिभुज की भुजा के बराबर है | यदि उस वर्ग का क्षेत्रफल  $15\sqrt{3}$  वर्ग से.मी. है, तो समबाहु त्रिभुज का क्षेत्रफल क्या होगा?

- A.  $45/\sqrt{2}$  वर्ग से.मी.    B.  $45\sqrt{2}$  वर्ग से.मी.  
C. 45 वर्ग से.मी.        D.  $45/2$  वर्ग से.मी.

Ans. D

68. यदि किसी समकोण वृत्ताकार शंकु के वक्र सतह का क्षेत्रफल 3080 वर्ग से.मी. है और उसकी तिरछी ऊँचाई 35 से.मी. है, तो उसके कुल सतह का क्षेत्रफल ज्ञात करें |

- A. 11088 वर्ग से.मी. B. 1848 वर्ग से.मी.  
C. 5544 वर्ग से.मी. D. 2772 वर्ग से.मी.

Ans. C

69. cosec 11n/6 का मान क्या है?

- A.  $-2/\sqrt{3}$  B.  $\sqrt{2}$   
C. -2 D.  $-\sqrt{2}$

Ans. C

70.  $-\cos(A+B) + \cos(A-B)$  किसके बराबर है?

- A.  $2\cos A \cos B$  B.  $2\sin A \sin B$   
C.  $2\sin A \cos B$  D.  $2\cos A \sin B$

Ans. A

71.  $-1 / (\tan A + \cot A)$  किसके बराबर है?

- A.  $(\operatorname{cosec} A + \sin A)(\sec A - \cos A)$   
B.  $\sqrt{[(\operatorname{cosec} A - \sin A)(\sec A - \cos A)]}$   
C.  $\sqrt{[(\operatorname{cosec} A + \sin A)(\sec A - \cos A)]}$   
D.  $(\operatorname{cosec} A - \sin A)(\sec A - \cos A)$

Ans. A

72. नीचे दिये गए डेटा तालिका के आधार पर निम्नलिखित प्रश्न का उत्तर दें |

	Weight (kg) वजन (किलोग्राम)	Height in meter ऊँचाई (मीटर)
Aruna / अरुणा	79	1.61
Arushi / अरुशी	52	1.68
Arya / आर्य	52	1.5
Asha / आशा	53	1.63

वजन और ऊँचाई का अनुपात किसका सबसे कम है?

- A. अरुणा B. अरुषि  
C. आर्या D. आशा

Ans. B

73. नीचे दिये गए डेटा तालिका के आधार पर निम्नलिखित प्रश्न का उत्तर दें |

Year वर्ष	Company's % Profit कंपनी का लाभ %
2011	25
2012	5
2013	10
2014	15
2015	20

यदि एक कंपनी का व्यय उस वर्ष में 575 करोड़ रूपए था जिसमें उसका लाभ % सबसे कम था, तो कंपनी का राजस्व कितना था?

- A. 632.5 B. 603.75  
C. 661.25 D. 575

Ans. B

74. निम्न तालिका एक समाज के प्रत्येक घर में बच्चों की संख्या दर्शाती है |

Number of Children बच्चों की संख्या	Number of Houses घरों की संख्या
0	4
1	13
2	17
3	5

प्रत्येक घर में बच्चों की औसत संख्या क्या है?

- A. 2.09 B. 1.84  
C. 1.59 D. 1.34

Ans. C

75. नीचे दिये गए डेटा तालिका के आधार पर निम्नलिखित प्रश्न का उत्तर दें |

Partners भागीदार	Present % share वर्तमान % हिस्सा
Anand / आनंद	10
Basu / बासु	5
Chinmay / चिन्मय	30
Dhiraj / धीरज	5
Ejaz / एजाज़	50

यदि एक कंपनी ने अपने पांच भागीदारों के बीच छः लाख शेयर जारी किए हैं और अगर चिन्मय धीरज को अपने शेयरों में से 15,000 बेचने का प्रस्ताव करता है, तो धीरज के पास कितने शेयर होंगे?

- A. 45000 शेयर B. 30000 शेयर  
C. 60000 शेयर D. 15000 शेयर

Ans. A

76. In the following question, the sentence given with blank to be filled in with an appropriate word. Select the correct alternative out of the four and indicate it by selecting the appropriate option.

The lawyer tried to \_\_\_\_\_ his client to accept the generous settlement offer.

- A. draw B. seduce  
C. incite D. persuade

Ans. D

77. Improve the bracketed part of the sentence.

The stranded pilgrims (had waited) in the bitter cold for more than two hours now.

- A. has been waiting  
B. have been waiting  
C. have waited  
D. no improvement

Ans. B

78. In the following question, some part of the sentence may have errors. Find out which part of the sentence has an error and select the appropriate option. If a sentence is free from error, select 'No Error'.

I am coming directly(A)/to my office(B)/from the station.(C)/No error(D)

- A. B
- B. A
- C. C
- D. D

Ans. A

79. Improve the bracketed part of the sentence.

The exhausted travellers seemed relieved when the train finally (came into) the station.

- A. pulled in
- B. pulled into
- C. pulled onto
- D. no improvement

Ans. A

80. Rearrange the parts of the sentence in correct order.

It is for the government,  
 P-especially one with such a  
 Q-significant majority, to have the  
 R-intelligence and leadership to think long  
 term

- A. QRP
- B. PQR
- C. RPQ
- D. QPR

Ans. B

81. In the following question, out of the four alternatives, select the alternative which best expresses the meaning of the idiom/phrase.

to drink like a fish Options:

- A. a person who spends a lot
- B. a person who keeps cheating for a very long time without getting noticed
- C. a person who needs to relive himself very frequently
- D. to drink excessive amounts of alcohol

Ans. D

82. Rearrange the parts of the sentence in correct order.

There is a deeper  
 P-fissure here that goes  
 Q-from western theory  
 R-beyond explanations

- A. PRQ
- B. PQR
- C. QPR
- D. RPQ

Ans. A

83. Select the synonym of to preside

- A. to acquiesce
- B. to concur
- C. to officiate
- D. to accord

Ans. C

84. Select the synonym of dabble

- A. solemn
- B. austere
- C. meditative
- D. dally

Ans. D

85. In the following question, a sentence has been given in Active/Passive voice. Out of four alternatives suggested, select the one, which best expresses the same sentence in Passive/Active voice.

The owners remodelled the car to help it sell.

- A. The car was remodelled by the owners to help it sell.
- B. The car is being remodelled by the owners to help it sell.
- C. The car was remodelled by the owners to help it being sold.
- D. The car is being remodelled by the owners to help it being sold.

Ans. A

86. Select the word with the correct spelling.

- A. thresonical
- B. numeracy
- C. nepotesm
- D. tolerate

Ans. B

87. In the following question, out of the four alternatives, select the alternative which is the best substitute of the phrase.

A person who is lazy and has low standards of cleanliness.

- A. hog
- B. slob
- C. swine
- D. brute

Ans. B

88. Select the antonym of therapeutic

- A. ameliorative
- B. analeptic
- C. salubrious
- D. inimical

Ans. D

89. Select the antonym of to perpetuate

- A. to eternize
- B. to canonize
- C. to cease
- D. to bolster

Ans. C

90. In the following question, some part of the sentence may have errors. Find out which part of the sentence has an error and select the appropriate option. If a sentence is free from error, select 'No Error'.

The task of(A)/writing a autobiography(B)/is a difficult one.(C)/No error(D)

- A. A
- B. B
- C. C
- D. D

Ans. B



91. In the following question, out of the four alternatives, select the alternative which best expresses the meaning of the idiom/phrase.  
down to the wire
- removing the bondage that is keeping one down
  - the last second before the bomb explodes
  - to denote a situation whose outcome is not decided until the very last minute
  - finishing all of one's resources to the last penny

Ans. C

92. In the following question, a sentence has been given in Direct/Indirect speech. Out of the four alternatives suggested, select the one, which best express the same sentence in Indirect/Direct speech.  
Manoj said, "I must go now."
- Manoj said that he must go then.
  - Manoj said that he must go than.
  - Manoj said he has to go then.
  - Manoj said that he should be going than.

Ans. A

93. In the following question, out of the four alternatives, select the alternative which is the best substitute of the phrase.  
To exclude from a society or group.
- to ostracise
  - to deport
  - to boycott
  - to snub

Ans. A

94. Select the word with the correct spelling.
- glucose
  - hermetec
  - wigling
  - derogate

Ans. A

95. In the following question, sentence given with blank is to be filled in with an appropriate word. Select the correct alternative out of the four and indicate it by selecting the appropriate option.  
If immigrants don't learn to speak the native languages of their new countries, they won't be able to \_\_\_\_\_ themselves into society.
- conjoin
  - interface
  - integrate
  - reconciliate

Ans. C

96. In the following passage, some of the words have been left out. Read the passage carefully and select the correct answer for the given blank out of the four alternatives.  
\_\_\_\_\_ the Troubled Asset Relief Program (TARP), the government had purchased assets of struggling banks with

a view \_\_\_\_\_ ensuring that they did not collapse taking \_\_\_\_\_ them the rest of the financial system. These assets \_\_\_\_\_ later at a profit by the government! The U.S. government had acted smartly, while in the Indian case the banks now find themselves \_\_\_\_\_ with loans made by them to an individual with negative net worth.  
the Troubled Asset Relief Program (TARP)

- Below
- Down
- Lower
- Under

Ans. D  
97.

In the following passage, some of the words have been left out. Read the passage carefully and select the correct answer for the given blank out of the four alternatives.

\_\_\_\_\_ the Troubled Asset Relief Program (TARP), the government had purchased assets of struggling banks with a view \_\_\_\_\_ ensuring that they did not collapse taking \_\_\_\_\_ them the rest of the financial system. These assets \_\_\_\_\_ later at a profit by the government! The U.S. government had acted smartly, while in the Indian case the banks now find themselves \_\_\_\_\_ with loans made by them to an individual with negative net worth.  
(TARP), the government had purchased assets of struggling banks with a view

- to
- of
- for
- so

Ans. A  
98.

In the following passage, some of the words have been left out. Read the passage carefully and select the correct answer for the given blank out of the four alternatives.

\_\_\_\_\_ the Troubled Asset Relief Program (TARP), the government had purchased assets of struggling banks with a view \_\_\_\_\_ ensuring that they did not collapse taking \_\_\_\_\_ them the rest of the financial system. These assets \_\_\_\_\_ later at a profit by the government! The U.S. government had acted smartly, while in the Indian case the banks now find themselves \_\_\_\_\_ with loans made by them to an individual with negative net worth.  
they did not collapse taking \_\_\_\_\_ them the rest of the financial system.

- from
- all
- along with
- also with

Ans. C  
99.

In the following passage, some of the words have been left out. Read the passage carefully and select the correct answer for the given blank out of the four alternatives.

\_\_\_\_\_ the Troubled Asset Relief Program (TARP), the government had purchased assets of struggling banks with a view \_\_\_\_\_ ensuring that they did not collapse taking \_\_\_\_\_ them the rest of the financial system. These assets \_\_\_\_\_ later at a profit by the government! The U.S. government had acted smartly, while in the Indian case the banks now find themselves \_\_\_\_\_ with loans made by them to an individual with negative net worth.

These assets later at a profit by the government!

- A. are disposed of
- B. were disposed of
- C. are disposed off
- D. had been disposed off

Ans. B

100. In the following passage, some of the words have been left out. Read the passage carefully and select the correct answer for the given blank out of the four alternatives.

\_\_\_\_\_ the Troubled Asset Relief Program (TARP), the government had purchased assets of struggling banks with a view \_\_\_\_\_ ensuring that they did not collapse taking \_\_\_\_\_ them the rest of the financial system. These assets \_\_\_\_\_ later at a profit by the government! The U.S. government had acted smartly, while in the Indian case the banks now find themselves \_\_\_\_\_ with loans made by them to an individual with negative net worth.

find themselves with loans made by them to an individual with negative net worth.

- A. saddled
- B. baffled
- C. puzzled
- D. caught

Ans. A