

201. दिए गए विकल्पों में से सम्बंधित शब्द / अक्षर/ संख्या को चुनिए |

तमिल नाडु : चेन्नई :: मणिपुर : ?

- A. इम्फाल B. आइजोल  
C. इटानगर D. दिसपुर

Ans. A.

202. दिए गए विकल्पों में से सम्बंधित शब्द / अक्षर/ संख्या को चुनिए |

CID : 916 :: ? : 100144

- A. HG B. MO  
C. RS D. JL

Ans. D.

203. दिए गए विकल्पों में से सम्बंधित शब्द / अक्षर/ संख्या को चुनिए |

RARE : ERAR :: ROCKET : ?

- A. TKEROC B. TEKRCO  
C. TEKROC D. TEKCOR

Ans. D.

204. दिए गए विकल्पों में से सम्बंधित शब्द / अक्षर/ संख्या को चुनिए |

19 : 6859 :: 21 : ?

- A. 9291 B. 9281  
C. 9261 D. 9200

Ans. C.

205. दिए गए विकल्पों में से सम्बंधित विषम शब्द / अक्षर / संख्या / संख्या को चुनिए |

- A. जवाहरलाल नेहरू B. मनमोहन सिंह  
C. लालबहादुर शास्त्री D. रजेन्द्र प्रसाद

Ans. C.

206. दिए गए विकल्पों में से सम्बंधित विषम शब्द / अक्षर / संख्या / संख्या को चुनिए |

- A. ABC B. MNO  
C. DEF D. QRT

Ans. D.

207. दिए गए विकल्पों में से सम्बंधित विषम शब्द / अक्षर / संख्या / संख्या को चुनिए |

- A. 6260 B. 8411  
C. 9413 D. 5612

Ans. C.

208. दिए गए विकल्पों में से सम्बंधित विषम शब्द / अक्षर / संख्या / संख्या को चुनिए |

- A. 926 B. 122  
C. 225 D. 491

Ans. C.

209. एक अनुक्रम दिया गया है, जिसमें से एक पद लुप्त है | दिए गए विकल्पों में से सही विकल्प चुनिए, जो अनुक्रम को पूरा करे |

मुक्केबाजी, टेनिस डबल्स, वालीबॉल, ?

- A. क्रिकेट B. शतरंज  
C. बास्केट बॉल D. बैडमिंटन

Ans. A.

210. एक अनुक्रम दिया गया है, जिसमें से एक पद लुप्त है | दिए गए विकल्पों में से सही विकल्प चुनिए, जो अनुक्रम को पूरा करे |

BD, HJ, NP, ?

- A. TU B. TV  
C. ST D. SU

Ans. B.

211. एक अनुक्रम दिया गया है, जिसमें से एक पद लुप्त है | दिए गए विकल्पों में से सही विकल्प चुनिए, जो अनुक्रम को पूरा करे |

AB, GH, MN, ST, ?0

- A. UT B. XY  
C. ZY D. YZ

Ans. A.

212. एक अनुक्रम दिया गया है, जिसमें से एक पद लुप्त है | दिए गए विकल्पों में से सही विकल्प चुनिए, जो अनुक्रम को पूरा करे |

12, 60, 240, 720, ?

- A. 1440 B. 1420  
C. 1400 D. 1480

Ans. A.

213. निम्नलिखित प्रश्न में, दो कथन दिए गए हैं जिनके आगे दो निष्कर्ष I और II निकाले गए हैं | आपको मानना है कि कथन सत्य है चाहे वे सामान्यतः ज्ञात तथ्यों से भिन्न प्रतीत होते हों | आपको निर्णय करना है कि दिए गए निष्कर्षों में से कौन सा / कौन से निश्चित रूप से कथनों द्वारा सही निकाला जा सकता है / सकते हैं, यदि कोई हों |

कथन :

(I) अगर हम भाग्यशाली हैं तो चीजे अपने आप सही जगह पर आ जाती है |

(II) भाग्य तभी हमारा साथ डेटा है जब हम कठोर परिश्रम करते हैं |

निष्कर्ष :

(I) कठोर परिश्रम सफलता की कुंजी है |

(II) अगर आप कड़ी म्हणत नहीं करते तो भाग्य आपका साथ नहीं देगा |

A. केवल निष्कर्ष II लागू होता है |

B. निष्कर्ष I और II दोनों लागू होता है |

C. न निष्कर्ष I न ही II लागू होता है |

D. केवल निष्कर्ष I लागू होता है |

Ans. B.

214. P, Q, R, S और T एक कतार में खड़े हैं | P कद में S से लंबा है, किन्तु Q से छोटा है | T, S से छोटा है किन्तु R से लम्बा है | तो दूसरा सबसे लम्बा व्यक्ति कौन है ?

- A. T B. S  
C. R D. P

Ans. D.

215. निम्नलिखित शब्दों को शब्दकोश में आने वाले क्रम के अनुसार लिखें |

- i. Foresay                      ii. Foreseize  
iii. Foreseeable              iv. Foresail  
A. i,iii,iv,ii                      B. I,iii,ii,iv  
C. iii,i,ii,iv                      D. Iv,i,iii,ii

Ans. D.

216. किसी विशिष्ट कोड भाषा में, "CAUGHT" को "125679" लिखा जाता है और "HEN"को "740", लिखा जाता है | इस कोड भाषा में "TAUGHT" को किस प्रकार लिखा जाएगा ?

- A. 952679                      B. 925697  
C. 925679                      D. 952697

Ans. C.

217. निम्नलिखित प्रश्न में दिए गए विकल्पों में से लुप्त अंक ज्ञात कीजिये |

49	169	196
17	28	?
100	225	144

- A. 27                                      B. 28  
C. 26                                      D. 25

Ans. C.

218. यदि "+" का अर्थ 'घटाना', "x" का अर्थ 'भाग' है "÷" का अर्थ "जोड़" है और "-" का अर्थ 'गुणा' है, तो

$108 \times 12 + 3 - 6 \div 4 = ?$

- A. -10                                      B. -1  
C. -7                                      D. -5

Ans. D.

219. निम्नलिखित प्रश्न में अक्षरों का कौन सा समूह खाली स्थानों का क्रमवार रखने से दी गयी अक्षर श्रंखला को पूरा करेगा?

d\_c\_d\_cb\_c\_b

- A. cbccd                                      B. Cbcdc  
C. cbbdc                                      D. Cbdbc

Ans. B.

220. राज का मुह उत्तर की ओर है | वह 8 कि.मी. साइकल चलाता है, फिर वह दक्षिण-पूर्व दिशा में घूमकर 10 कि.मी. जाता है और फिर वहां से 6कि.मी. पश्चिम की ओर जाता है | वह अपने मूल स्थान दिशा/स्थान में नहीं है ?

- A. उत्तर                                      B. पूर्व  
C. पश्चिम                                      D. शुरुआती स्थान पर

Ans. D.

221. A. 40, 32, 76, 98

B. 40, 32, 67, 99

C. 40, 22, 76, 97

D. 40, 32, 76, 97

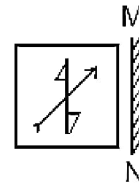
Ans. D.

222. एक लड़के का परिचय कृते हुए अमर कहता है कि, "वह मेरी नानी की इकलोती बेटा का बेटा है |" वह लड़का अमर से कैसे संबंधित है ?

- A. चचेरा भाई                                      B. भाई  
C. ससुर                                      D. भांजा

Ans. B.

223. यदि एक दर्पण को MN रेखा पर रखा जाए, तो दी गई उत्तर आकृतियों में से कौन सी आकृति प्रश्न आकृति की सही प्रतिबिम्ब होगी ?



- A.      B.

- C.      D.

Ans. C.

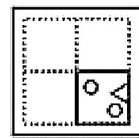
224. वह आरेख चुनिए जो निचे दिए गए वर्गों के बीच के संबंध निरूपण करता है |

गायक, नर्तक, कवि

- A.      B.      C.      D.

Ans. B.

225. निचे दी गयी प्रश्न आकृतियों में दिखाए अनुसार कागज को मोड़कर छेड़ने तथा खोलने के बाद वह किस उत्तर आकृति जैसा दिखाई देगा ?



- A.      B.

- C.      D.

Ans. B.

226. लाल किला (दिल्ली) को..... द्वारा बनाया गया था |

- A. बाबर                                      B. ब्रिटिश  
C. शाह जहां                                      D. औरंगजेब

Ans. C.

227. एक नोनस्टेराइडल एंटीइन्फ्लेमेटरी दवा के रूप कौन सी दवा प्रयोग की जाती है ?

- A. राइस्ट्रोनेट B. डायजेपम  
C. फ्लिक एसिड D. आईब्यूप्रोफेन

Ans. D.

228. पुनिका ग्रेनेटम.....का वैज्ञानिक नाम है |

- A. सीताफल B. गुलमोहर  
C. सिल्वर ओक D. अनार

Ans. D.

229. एक बाघ और बंदर के बिच निम्नलिखित में से कौन सी बात अलग है ?

- A. राज्य B. जाति  
C. क्रम D. वर्ग

Ans. C.

230. आधुनिक आवर्त सारणी में 18 समूह और आवर्त होते हैं | उस तत्व की परमाणु संख्या क्या है जिसे प्रथम समूह और चौथे आवर्त में रखा में रखा गया है ?

- A. 21 B. 17  
C. 19 D. 9

Ans. C.

231. निम्नलिखित तत्वों में से किसकी परमाणु संख्या आयोडीन की तुलना में आधिक है ?

- A. सिल्वर B. ब्रोमिन  
C. प्लेटियम D. जिंक

Ans. C.

232. कोंकणी..... की शाश्वती भाषा है |

- A. आन्ध्र प्रदेश B. अरुणाचल प्रदेश  
C. पश्चिम बंगाल D. गोवा

Ans. D.

233. सन 2015 में एक देश में मामूली दर 5.5 % थी, और उस समय मुद्रास्फीति की दर 2.5 % थी | 2015 में असली ब्याज दर कितनी थी ?

- A. 8 प्रतिशत B. 2.2 प्रतिशत  
C. 3 प्रतिशत D. 13.75 प्रतिशत

Ans. C.

234. लंबे समय में प्रत्येक पूरी तरह से प्रतिस्पर्धी फर्म के लिए

- A. कीमत = सीमांत लागत = औसत परिवर्तनीय लागत  
B. कीमत = औसत लाभ  
C. कीमत = सीमांत लागत = न्यूनतम औसत कुल लागत  
D. कीमत = न्यूनतम औसत परिवर्तनीय लागत

Ans. D.

235. इल्मेनाईट.....का एक अयस्क/खनिज है |

- A. टाईटेनियम B. कॉपर  
C. लेड D. मैगनीज

Ans. A.

236. भागीरथी नदी पर कौन सा बांध बनाया गया है ?

- A. सरदार सरोवर B. श्रीशेल  
C. कोयना D. टेहरी

Ans. D.

237. इनमें से भारतीय राष्ट्रिय गान कौन सा है ?

- A. ऐ मेरे प्यारे वतन B. माँ तुझे सलाम  
C. ऐसा देश है मेरा D. जन गण मन

Ans. D.

238. इटानगर.....की राजधानी है |

- A. उत्तराखंड B. उत्तरप्रदेश  
C. त्रिपुरा D. अरुणाचल प्रदेश

Ans. D.

239. पणजी.....की राजधानी है |

- A. हिमाचल प्रदेश B. गोवा  
C. गुजरात D. मध्य प्रदेश

Ans. B.

240. गाँधी जी ने कानून की पढाई कहा से की थी |

- A. भारत B. यूनाइटेड किंगडम  
C. दक्षिण अफ्रीका D. भूटान

Ans. B.

241. सन 1556 में अकबर ने पानीपत की दूसरी लड़ाई में किसे पराजित किया था ?

- A. चंगेज खा B. नादर शाह  
C. हेमू विक्रमादित्य D. बाजीराव

Ans. C.

242. कृत्रिम हृदय का.....द्वारा अविष्कार किया गया था |

- A. मुहम्मद युनुस B. लाएनस येल, ज्यू  
C. गाँजी यासरगिल D. पॉल विचेल

Ans. D.

243. एक वेग समय ग्राफ की ढलान क्या दर्शाती है ?

- A. त्वरण B. दूरी  
C. गति D. वेग

Ans. A.

244. भौतिक मात्रा "जर्क" की इकाई क्या है ?

- A. मीटर सेकंड  
B. मीटर प्रति सेकंड घन  
C. मीटर प्रति सेकंड वर्ग  
D. मीटर प्रति सेकंड

Ans. B.

245. निम्नलिखित में से कौन लोकतंत्र नहीं है ?

- A. यू.एस.ए. B. नार्वे  
C. भारत D. चीन

Ans. D.

246. लोक सभा के अध्यक्ष..... वर्ष की अधिकतम अवधि के लिए कार्य करता है |

- A. 3 B. 4  
C. 5 D. 7

Ans. C.

247. इनमें से किस क्रिकेटर ने अंतरराष्ट्रीय T20 में सर्वाधिक रन बनाये हैं?

- A. डेविड वार्नर B. विराट कोहली  
C. ब्रेडन मेककलम D. क्रिस गेयल

Ans. C.

248. "द इंग्लिश टीचर" के लेखक कौन हैं ?

- A. अपर्णा सीहा B. बाप्सी सिन्हा  
C. आर.के. नारायण D. इंदु सुंदरेसन

Ans. D.

249. सानिया मिर्जा द्वारा प्राप्त सर्वोच्च नागरिक सम्मान है |

- A. पद्मश्री B. पद्म भूषण  
C. पद्म विभूषण D. भारत रत्न

Ans. C.

250. वह टेलिकॉम नेटवर्क या कंप्यूटर नेटवर्क, जो एक बड़े भौगोलिक दूरी पर फैला हुआ है, ..... कहलाता है ?

- A. यूनीफार्म रिसोर्स लोकेटर  
B. सिंपल मेल ट्रांसफर प्रोटोकॉल  
C. वाइड एरिया नेटवर्क  
D. जावा स्क्रिप्ट

Ans. C.

251. दो कारें क्रमशः 30 और 48 कि.मी./घंटा की गति से शहर A से शहर B तक यात्रा करती हैं | एक कार यात्रा के लिए दूसरी कार की तुलना में 3 घंटा कम लेती है, तो शहर A से शहर B के बीच की दूरी कितनी होगी ?

- A. 288 कि.मी. B. 240 कि.मी.  
C. 360 कि.मी. D. 192 कि.मी.

Ans. B.

252. 10 % वार्षिक दर से 3 वर्षों के लिए निश्चित राशी पर साधारण ब्याज 10 % वार्षिक दर से 2 वर्षों के लिए 6000 रु की राशी पर चक्रवर्ती ब्याज से आधा है | साधारण ब्याज पर दी गयी राशी कितनी है

- A. 4200 रु B. 2100 रु  
C. 1050 रु D. 1680 रु

Ans. B.

253. यदि प्रत्येक 1200 रु कीमत वाले 6 दुपटों की खरीद पर 3 दुपटों मुफ्त पाने की पेशकश की जाती है, तो प्रत्येक दुपटों पर प्रभावी छुट क्या होगी ?

- A. 25 प्रतिशत B. 20 प्रतिशत  
C. 12.5 प्रतिशत D. 33.33 प्रतिशत

Ans. D.

254. दो संख्याओं का महत्तम स्मापवर्तक और लघुत्तम स्मापवर्तक क्रमशः रहे हैं | एक संख्या 275 है, तो दूसरी संख्या ज्ञात करें |

- A. 53 B. 45  
C. 33 D. 43

Ans. C.

255. यदि  $60^\circ - \sec 30^\circ = x$ , तो x का मान क्या है ?

- A. 1 B.  $(\sqrt{3+2})/2$   
C.  $(\sqrt{3-4})/2\sqrt{3}$  D.  $1\sqrt{2}$

Ans. C.

256. यदि  $(1 - \cos A)/2 = x$ , तो x का मान क्या है ?

- A.  $\cos^2(A/2)$  B.  $\sqrt{\sin(A/2)}$   
C.  $\sqrt{\cos(A/2)}$  D.  $\sin^2(A/2)$

Ans. D.

257. यदि गगनज्योत का वेतन हाफिज के वेतन से 7/6 गुना है और सईद का वेतन हाफिज के वेतन के बराबर लाभ होता है | उसका लाभ प्रतिशत कितना होगा ?

- A. 49:48 B. 3:4  
C. 4:3 D. 48:49

Ans. C.

258. एक दुकानदार को 20 टाइमेक्स घड़िया बेच कर 4 टाइमेक्स घड़िया की बिक्री कीमत के बराबर लाभ होता है | उसका लाभ प्रतिशत कितना होगा ?

- A. 20 प्रतिशत B. 25 प्रतिशत  
C. 40 प्रतिशत D. 15 प्रतिशत

Ans. D.

259. यदि  $\operatorname{cosec} A - \cot A = x$ , तो x का मान क्या है ?

- A.  $\sin A / (1 - \cos A)$   
B.  $\sqrt{[\sin A / (1 + \cos A)]}$   
C.  $\sin A / (1 + \cos A)$   
D.  $\sqrt{[\sin A / (1 - \cos A)]}$

Ans. B.

260. यदि 10.5 से.मी. की त्रिज्या और 12 से.मी. की उचाई वाले एक संकु को पिघलाकर उसी त्रिज्या के एक बेलन वस्तु का निर्माण किया जाता है, तो उस वस्तु उचाई कितनी होगी ?

- A. 8 से.मी. B. 1.33 से.मी.  
C. 2 से.मी. D. 4 से.मी.

Ans. D.

261. 65 छात्रों की एक कक्षा में 39 लड़किया हैं | इन लड़कियों का औसत वजन 60 कि.ग्रा. है, और पूर्ण कक्षा का औसत वजन 64 कि.ग्रा. है | कक्षा के लड़कों का औसत वजन क्या है ?

- A. 69 B. 66  
C. 68 D. 70

Ans. D.

262. एक वर्ग के विकर्ण की लम्बाई 14 से.मी. है | इस वर्ग का क्षेत्रफल ज्ञात करें |

- A. 49 वर्ग से.मी. B. 196 वर्ग से.मी.  
C. 98 वर्ग से.मी. D. 77 वर्ग से.मी.

Ans. C.

263. बिंदु(0, 4) और B(-5, 9) को जोड़ने वाले रेखाखंड पर और बिंदु P से होकर गुजरने वाले अभिलंब का समीकरण ज्ञात करें | बिंदु P रेखाखंड AB को 2 : 3 के अनुपात में विभाजित करती है |

- A.  $x - y = 8$                       B.  $x - y = -8$   
C.  $x + y = -8$                       D.  $x + y = 8$

Ans. B.

264. एक छात्र ने एक संख्या का गुणा  $7/4$  के बजाय  $4/7$  से कर दिया | इस गणना में प्रतिशत त्रुटी कितनी होगी ?

- A. 206.25 प्रतिशत                      B. 67.35 प्रतिशत  
C. 33.67 प्रतिशत                      D. 103.13 प्रतिशत

Ans. B.

265. रंगकर्मी A, एक घर 40 दिन में रंग सकता है तथा रंगकर्मी B 60 दिन में रंग सकता है | C की सहायता से उन्होंने केवल 20 दिन में यह काम कर लिया तो C. अकेले यह काम कितने दिन में कर सकता है |

- A. 120 दिन                                      B. 20 दिन  
C. 225 दिन                                      D. 15 दिन

Ans. A.

266. एक दशभुज के सभी बाहरी कोणों के माप का योग निकालें |

- A.  $720^\circ$     B.  $2160^\circ$   
C.  $360^\circ$     D.  $1800^\circ$

Ans. C.

267. एक वर्ग की विकर्ण  $10\sqrt{2}$  से.मी. है तो उसकी परिधि निकालें ?

- A. 160 से.मी.                                      B. 80 से.मी.  
C. 20 से.मी.                                      D. 40 से.मी.

Ans. D.

268. निम्न में से क्या सही है ?

- A.  $(6x + y)(x - 6y) = 6x^2 + 35xy - 6y^2$   
B.  $(6x + y)(x - 6y) = 6x^2 - 35xy - 6y^2$   
C.  $(6x + y)(x - 6y) = 6x^2 - 37xy - 6y^2$   
D.  $(6x + y)(x - 6y) = 6x^2 + 37xy - 6y^2$

Ans. B.

269. यदि  $a - b = -5$  और  $a^2 + b^2 = 73$ , तो  $ab$  ज्ञात करें |

- A. 35    B. 14  
C. 50    D. 24

Ans. D.

270. एक अशून्य संख्या और इसके व्युत्क्रम के दस गुने का योग 7 है | संख्या ज्ञात करें |

- A. 4    B. 3  
C. 5    D. 6

Ans. C.

271. यदि  $2x + 2(4 + 3x) < 2 + 3x > 2x + x\sqrt{2}$  का क्या मान होगा?

- A. -3    C. 1  
C. 0    D. -1

Ans. A.

272. निचे दिए गए डेटा तालिका के आधार पर निम्नलिखित प्रश्न का उत्तर दें |

	स्टॉक की मात्रा	औसत लागत (रूपए)
मोबाइल फ़ोन	88	12000
कैमरा	69	9000
टीवी	20	47000
रेफ्रीजिरेटर	82	23000
एसी	99	23000

कुल स्टॉक का मूल्य (लाख रूपए में) कितना है ?

- A. 678    B. 114  
C. 67.8    D. 358

Ans. C.

273. निचे दिए गए डेटा तालिका के आधार पर निम्नलिखित प्रश्न का उत्तर दें |

वर्ष	अनुपात : आयात / निर्यात
2011	1
2012	0.7
2013	0.8
2014	1.4
2015	1.2

यदि 2012 में आयत 1100 करोड़ रूपए था और वर्ष 2012

और 2013 में एक साथ कुल निर्यात 5200 करोड़ था, तो 2013 में आयात कितना था ?

- A. 3629    B. 1571  
C. 4536    D. 2903

Ans. D.

274. निचे दिए गए डेटा तालिका के आधार पर निम्नलिखित प्रश्न का उत्तर दें |

जन्मदिन पर नापा गया	बच्चे की ऊँचाई (सेंटीमीटर में)
4	100
5	110
6	115
7	125
8	135
9	145
10	155
11	160
12	165
13	170
14	175
15	180
16	185

8 वे जन्मदिन से लेकर 15 वे जन्मदिन तक बच्चों के उचाई में कितनी वृद्धि हुई ?

- A. 50 से.मी.                                      B. 55 से.मी.  
C. 40 से.मी.                                      D. 45 से.मी.

Ans. D.

275. निचे दिए गए डेटा तालिका के आधार पर निम्नलिखित प्रश्न का उत्तर दे |

गहरी नींद में	25
सपना देखते हुए	5
हलकी नींद में	10
बहुत हलकी नींद में	5
जागते हुए	55

रात के 10 बजे से लेकर सुबह 6 बजे तक एक फिटनेस बैंड निम्न डेटा रिकॉर्ड करता है | उसका उपयोगकर्ता समय तक सपना देख रहा था या बहुत हलकी नींद में था ?

- A. 0.8 घंटे                      B. 0.3 घंटे  
C. 0.7 घंटे                      D. 1.3 घंटे

Ans. A.

mpcareer.in