

PROFESSIONAL EXAMINATION BOARD

Police Recruitment Test : 2016

11th September 2016, 02:00 PM

Topic:- English

1)

Question Stimulus :-

Fill in the blank with the correct option.

Even when you win a match you always feel you _____ have played better.

- must not
- can
- could
- ought to

Correct Answer :-could

2)

Question Stimulus :-

Fill in the blank with the correct option.

You _____ give the bank a written notification if you wish to close your account.

- must
- can
- may
- might

Correct Answer :-must

3)

Question Stimulus :-

Fill in the blank with the correct option.

The President _____ come to visit our offices tomorrow if the meeting finishes before 5 pm.

- must
- need
- should
- may

Correct Answer :-may

4)

Question Stimulus :-

Fill in the blank with the correct preposition.

The concert had to be called_____ due to bad weather.

- on
- at
- for
- off

Correct Answer :-off

5)

Question Stimulus :-

Fill in the blank with the correct preposition.

You will be brought _____the disciplinary panel to account for your behaviour.

- besides
- before
- between
- in

Correct Answer :-before

6)

Question Stimulus :-

Fill in the blank with the correct prepositions.

The ship reached the harbor _____ the 10th _____ June,1998.

- at, in
- in, of
- on, of
- from, of

Correct Answer :-on, of

7)

Question Stimulus :-

Fill in the blank with the correct preposition.

The little girl has been ill _____two days.

- from
- since
- for
- by

Correct Answer :-for

8)

Question Stimulus :-

DIRECTION: In the following questions, some of the sentences have errors and some have none. Find out which part of a sentence has an error: If there is no error, mark your answer as 'No error'.

- We left
- in such hurry that
- we forgot our tickets.
- No Error

Correct Answer :-in such hurry that

9)

Question Stimulus :-

DIRECTION: In the following questions, some of the sentences have errors and some have none. Find out which part of a sentence has an error: If there is no error, mark your answer as 'No error'.

- If you had waiting for the bus,
- you should better
- take a taxi.
- No Error

Correct Answer :-If you had waiting for the bus,

10)

Question Stimulus :-

DIRECTION: In the following questions, some of the sentences have errors and some have none. Find out which part of a sentence has an error: If there is no error, mark your answer as 'No error'.

- I will help him
- provided he
- will mend his ways
- No Error.

Correct Answer :-will mend his ways

11)

Question Stimulus :-

DIRECTION: In the following questions, some of the sentences have errors and some have none. Find out which part of a sentence has an error: If there is no error, mark your answer as 'No error'.

- Unless he will not take care
- of his health,
- he will not recover.
- No Error

Correct Answer :-Unless he will not take care

12)

Question Stimulus :-

DIRECTION: In the following questions, some of the sentences have errors and some have none. Find out which part of a sentence has an error: If there is no error, mark your answer as 'No error'.

- If I had a million dollars,
- I would
- buy a big house.
- No Error

Correct Answer :-No Error

13)

Question Stimulus :-

DIRECTION: In the following questions, some of the sentences have errors and some have none. Find out which part of a sentence has an error: If there is no error, mark your answer as 'No error'.

- A bad tree
- does not yields
- good apples.
- No Error

Correct Answer :-does not yields

14)

Question Stimulus :-

DIRECTION: In the following questions, some of the sentences have errors and some have none. Find out which part of a sentence has an error: If there is no error, mark your answer as 'No error'.

- All good things
- comes to those
- who wait for them.
- No Error

Correct Answer :-comes to those

15)

Question Stimulus :-

DIRECTION: In the following questions, some of the sentences have errors and some have none. Find out which part of a sentence has an error: If there is no error, mark your answer as 'No error'.

- Copernicus have concluded
- that the Earth goes
- round the Sun.
- No Error

Correct Answer :-Copernicus have concluded

16)

Question Stimulus :-

Choose the grammatically correct sentence out of the given options.

- The higher you go, the colder it is.
- Higher you go, colder it is.
- The higher you go, colder it is.
- Higher you go, the colder it is.

Correct Answer :-The higher you go, the colder it is.

17)

Question Stimulus :-

Fill in the blank with the correct option.

He always carries _____dollars for emergencies.

- few
- a few
- the few
- a little

Correct Answer :-a few

18)

Question Stimulus :-

Fill in the blank with the correct option.

Unfortunately, I had _____time to enjoy New York because I had to work so much.

- little
- a little
- the little
- few

Correct Answer :-little

19)

Question Stimulus :-

Fill in the blank with the correct option.

She has _____friends who can help her in the time of difficulty.

- a few
- the few
- little
- a little

Correct Answer :-a few

20)

Question Stimulus :-

Out of the given options, choose the one which is the correct indirect speech of the sentence given below.

He said, "Will you listen to such a man?"

- He asked them whether they will listen to such a man.
- He asked them whether they could listen to such a man.

- He asked them whether they can listen to such a man.
- He asked them whether they would listen to such a man.

Correct Answer :-He asked them whether they would listen to such a man.

21)

Question Stimulus :-

Out of the given options, choose the one which is the correct indirect speech of the sentence given below.

He said to him, "Please wait here till I return."

- He requested him to wait here till he returns.
- He requested him to wait there till he returns.
- He requested him to wait there till he is returning.
- He requested him to wait there till he returned.

Correct Answer :-He requested him to wait there till he returned.

22)

Question Stimulus :-

Out of the given options, choose the one which is the correct indirect speech of the sentence given below.

The teacher said to the student, "Why were you absent yesterday."

- The teacher asked the student why he had been absent the previous day.
- The teacher asked the student why he was absent the previous day.
- The teacher asked the student why he has been absent the previous day.
- The teacher asked the student why he had been absent yesterday.

Correct Answer :-The teacher asked the student why he had been absent the previous day.

23)

Question Stimulus :-

Out of the given options, choose the one which is the correct passive voice of the sentence given below.

Does she do her duty?

- Are duties done by her?
- Is her duty done by her?
- Has her duty been done by her?
- Have her duties being done by her?

Correct Answer :-Is her duty done by her?

24)

Question Stimulus :-

Out of the given options, choose the one which is the correct passive voice of the sentence given below.

Who does not obey you?

- You are not obeyed by who?
- You are not obeyed by whom?
- By who are you not obeyed ?
- By whom are you not obeyed?

Correct Answer :-By whom are you not obeyed?

25)

Question Stimulus :-

Out of the given options, choose the one which is the correct active voice of the sentence given below.

The firewood is being cut by the Labourers.

- The Labourers is cutting the firewood.
- The Labourers are cutting the firewood.
- The Labourers have been cutting the firewood.
- The Labourers have cut the firewood.

Correct Answer :-The Labourers are cutting the firewood.

26)

Question Stimulus :-

DIRECTIONS: Read the following passage carefully and answer the following questions.

Infections in the roots of teeth are hell to treat. The tooth needs to be drilled into, right down to the bottom of the nerve-carrying canal that runs through the root. The infected material must then be cleaned out completely and the drilled section filled in. Although, the procedure is routine, it is common for some of the bacteria to survive it and therefore for infections to re-emerge shortly after treatment.

The surviving bacteria are often gathered in the form of what is known as a biofilm. Bacteria in such a film are embedded in a polymer matrix, which makes them harder to kill than isolated individuals. High temperatures can destroy biofilms, as can some chemicals, but neither approach is safe to use inside the delicate interior of a human tooth. However, Chunqi Jiang, a physicist at the University of Southern California, Los Angeles, and her colleagues have come up with a possible alternative: a dental plasma torch.

Plasmas are gases in which the molecules have been stripped of some or all of their electrons, to create positive ions. One way to do this is to heat the gas up. Conventional plasma torches employ such hot plasma to cut metal. But cold plasmas can be made using high electrical voltages.

Bacteria in biofilms are also more resistant to antibiotics than their isolated confreres, so the new device could have other medical applications. Wound infections, for example, often form biofilms. If they cannot be treated successfully, the result may be gangrene. And if Dr. Jiang's version of St. Elmo's fire can deal with that problem, the saint may become patron of a lot more people than just sailors.

What does the phrase 'drill into' mean?

- To penetrate some surface by boring.
- To destroy something by blasting it.
- To break it into infinite pieces.
- None of the above.

Correct Answer :-To penetrate some surface by boring.

27)

Question Stimulus :-

DIRECTIONS: Read the following passage carefully and answer the following questions.

Infections in the roots of teeth are hell to treat. The tooth needs to be drilled into, right down to the bottom of the nerve-carrying canal that runs through the root. The infected material must then be cleaned out completely and the drilled section filled in. Although, the procedure is routine, it is common for some of the bacteria to survive it and therefore for infections to re-emerge shortly after treatment.

The surviving bacteria are often gathered in the form of what is known as a biofilm. Bacteria in such a film are embedded in a polymer matrix, which makes them harder to kill than isolated individuals. High temperatures can destroy biofilms, as can some chemicals, but neither approach is safe to use inside the delicate interior of a human tooth. However, Chunqi Jiang, a physicist at the University of Southern California, Los Angeles, and her colleagues have come up with a possible alternative: a dental plasma torch.

Plasmas are gases in which the molecules have been stripped of some or all of their electrons, to create positive ions. One way to do this is to heat the gas up. Conventional plasma torches employ such hot plasma to cut metal. But cold plasmas can be made using high electrical voltages.

Bacteria in biofilms are also more resistant to antibiotics than their isolated confreres, so the new device could have other medical applications. Wound infections, for example, often form biofilms. If they cannot be treated successfully, the result may be gangrene. And if Dr. Jiang's version of St. Elmo's fire can deal with that problem, the saint may become patron of a lot more people than just sailors.

Why does the writer say 'Infections in the roots of teeth are hell to treat'?

- Because the treatment is very costly and available only outside India.
- Because the treatment can be done anywhere and everywhere.
- Because the treatment is very prolonged and painstaking.
- None of the above.

Correct Answer :-Because the treatment is very prolonged and painstaking.

28)

Question Stimulus :-

DIRECTIONS: Read the following passage carefully and answer the following questions.

Infections in the roots of teeth are hell to treat. The tooth needs to be drilled into, right down to the bottom of the nerve-carrying canal that runs through the root. The infected material must then be cleaned out completely and the drilled section filled in. Although, the procedure is routine, it is common for some of the bacteria to survive it and therefore for infections to re-emerge shortly after treatment.

The surviving bacteria are often gathered in the form of what is known as a biofilm. Bacteria in such a film are embedded in a polymer matrix, which makes them harder to kill than isolated individuals. High temperatures can destroy biofilms, as can some chemicals, but neither approach is safe to use inside the delicate interior of a human tooth. However, Chunqi Jiang, a physicist at the University of Southern California, Los Angeles, and her colleagues have come up with a possible alternative: a dental plasma torch.

Plasmas are gases in which the molecules have been stripped of some or all of their electrons, to create positive ions. One way to do this is to heat the gas up. Conventional plasma torches employ such hot plasma to cut metal. But cold plasmas can be made using high electrical voltages.

Bacteria in biofilms are also more resistant to antibiotics than their isolated confreres, so the new device could have other medical applications. Wound infections, for example, often form biofilms. If they cannot be treated successfully, the result may be gangrene. And if Dr. Jiang's version of St. Elmo's fire can deal with that problem, the saint may become patron of a lot more people than just sailors.

How can the biofilms be destroyed?

- **By the use of dental plasma torch**
- **By giving regular antibiotics**
- **By drilling and blasting alternately**
- **None of the above**

Correct Answer :-By the use of dental plasma torch

29)

Question Stimulus :-

DIRECTIONS: Read the following passage carefully and answer the following questions.

Infections in the roots of teeth are hell to treat. The tooth needs to be drilled into, right down to the bottom of the nerve-carrying canal that runs through the root. The infected material must then be cleaned out completely and the drilled section filled in. Although, the procedure is routine, it is common for some of the bacteria to survive it and therefore for infections to re-emerge shortly after treatment.

The surviving bacteria are often gathered in the form of what is known as a biofilm. Bacteria in such a film are embedded in a polymer matrix, which makes them harder to kill than isolated individuals. High temperatures can destroy biofilms, as can some chemicals, but neither approach is safe to use inside the delicate interior of a human tooth. However, Chunqi Jiang, a physicist at the University of Southern California, Los Angeles, and her colleagues have come up with a possible alternative: a dental plasma torch.

Plasmas are gases in which the molecules have been stripped of some or all of their electrons, to create positive ions. One way to do this is to heat the gas up. Conventional plasma torches employ such hot plasma to cut metal. But cold plasmas can be made using high electrical voltages.

Bacteria in biofilms are also more resistant to antibiotics than their isolated confreres, so the new device could have other medical applications. Wound infections, for example, often form biofilms. If they cannot be treated successfully, the result may be

gangrene. And if Dr. Jiang's version of St. Elmo's fire can deal with that problem, the saint may become patron of a lot more people than just sailors.

What is the first step of the treatment of tooth infection?

- Drilling into the root of the tooth
- Cleansing or removing of infected material
- Filling of tooth cavities
- None of the above

Correct Answer :-Drilling into the root of the tooth

30)

Question Stimulus :-

DIRECTIONS: Read the following passage carefully and answer the following questions.

Infections in the roots of teeth are hell to treat. The tooth needs to be drilled into, right down to the bottom of the nerve-carrying canal that runs through the root. The infected material must then be cleaned out completely and the drilled section filled in. Although, the procedure is routine, it is common for some of the bacteria to survive it and therefore for infections to re-emerge shortly after treatment.

The surviving bacteria are often gathered in the form of what is known as a biofilm. Bacteria in such a film are embedded in a polymer matrix, which makes them harder to kill than isolated individuals. High temperatures can destroy biofilms, as can some chemicals, but neither approach is safe to use inside the delicate interior of a human tooth. However, Chunqi Jiang, a physicist at the University of Southern California, Los Angeles, and her colleagues have come up with a possible alternative: a dental plasma torch.

Plasmas are gases in which the molecules have been stripped of some or all of their electrons, to create positive ions. One way to do this is to heat the gas up. Conventional plasma torches employ such hot plasma to cut metal. But cold plasmas can be made using high electrical voltages.

Bacteria in biofilms are also more resistant to antibiotics than their isolated confreres, so the new device could have other medical applications. Wound infections, for example, often form biofilms. If they cannot be treated successfully, the result may be gangrene. And if Dr. Jiang's version of St. Elmo's fire can deal with that problem, the saint may become patron of a lot more people than just sailors.

What is 'gangrene'?

- An uprooted teeth

- A serious and potentially life-threatening condition
- A wounded lower jaw
- None of the above

Correct Answer :-A serious and potentially life-threatening condition

Topic:- Hindi

1)

Question Stimulus :-

निम्नलिखित गद्यांश को ध्यानपूर्वक पढ़कर उसके नीचे दिये गये बहुविकल्पी प्रश्नों में सही विकल्प का चयन करें।

संसार में प्रत्येक सुंदर वस्तु उस सीमा तक है जिस सीमा तक वह जीवन की विविधता के साथ सामंजस्य की स्थिति बनाए हुए है और प्रत्येक विरूप वस्तु उसी सीमा तक विरूप है जिस सीमा तक वह जीवनव्यापी सामंजस्य को छिन्न-भिन्न करती है। अतः यथार्थ का दृष्टा जीवन की विविधता में व्याप्त सामंजस्य को बिना जाने अपना निर्णय उपस्थित नहीं कर पाता और करे भी तो उसे जीवन की स्वीकृति नहीं मिलती और जीवन के सजीव स्पर्श के बिना केवल सुंदर को एकत्र कर देने का वही परिणाम अवश्यम्भावी है, जो नरक-स्वर्ग की सृष्टि का हुआ। संसार में सबसे अधिक दंडनीय वह व्यक्ति है जिसने यथार्थ के कुत्सित पक्ष को एकत्र कर नरक का आविष्कार कर डाला, क्योंकि इस चित्र ने मनुष्य की सारी बर्बरता को चुन-चुनकर ऐसे ब्यौरेवार प्रदर्शित किया कि जीवन के कोने-कोने में नरक गढ़ा जाने लगा। इसके उपरांत उसे यथार्थ के अकेले सुखपक्ष को पूंजीभूत कर इस तरह सजाना पड़ा कि मनुष्य उसे खोजने के लिए जीवन को छिन्न-भिन्न करने लगा।

उक्त गद्यांश में किस बात के प्रति सर्तक किया गया है?

- बुद्धि के अतिरेक के प्रति
- कल्पना के अतिरेक के प्रति
- यथार्थ की एकांगी अभिव्यक्ति के प्रति
- सौन्दर्य के अतिरेक के प्रति

Correct Answer :-कल्पना के अतिरेक के प्रति

2)

Question Stimulus :-

निम्नलिखित गद्यांश को ध्यानपूर्वक पढ़कर उसके नीचे दिये गये बहुविकल्पी प्रश्नों में सही विकल्प का चयन करें।

संसार में प्रत्येक सुंदर वस्तु उस सीमा तक है जिस सीमा तक वह जीवन की विविधता के साथ सामंजस्य की स्थिति बनाए हुए है और प्रत्येक विरूप वस्तु उसी सीमा तक विरूप है जिस सीमा तक वह जीवनव्यापी सामंजस्य को छिन्न-भिन्न करती है। अतः यथार्थ का दृष्टा जीवन की विविधता में व्याप्त सामंजस्य को बिना जाने अपना निर्णय उपस्थित नहीं कर पाता और करे भी तो उसे जीवन की स्वीकृति नहीं मिलती और जीवन के सजीव स्पर्श के बिना केवल सुंदर को एकत्र कर देने का वही परिणाम अवश्यम्भावी है, जो नरक-स्वर्ग की सृष्टि का हुआ। संसार में सबसे अधिक दंडनीय वह व्यक्ति है जिसने यथार्थ के कुत्सित पक्ष को एकत्र कर नरक का

आविष्कार कर डाला, क्योंकि इस चित्र ने मनुष्य की सारी बर्बरता को चुन-चुनकर ऐसे ब्यौरेवार प्रदर्शित किया कि जीवन के कोने-कोने में नरक गढ़ा जाने लगा। इसके उपरांत उसे यथार्थ के अकेले सुखपक्ष को पूंजीभूत कर इस तरह सजाना पड़ा कि मनुष्य उसे खोजने के लिए जीवन को छिन्न-भिन्न करने लगा।

सुंदर वस्तु जीवन की विविधता के साथ क्या करती है?

- व्यवस्थित
- विच्छिन्न
- समन्वय
- सामंजस्य

Correct Answer :-सामंजस्य

3)

Question Stimulus :-

निम्नलिखित गद्यांश को ध्यानपूर्वक पढ़कर उसके नीचे दिये गये बहुविकल्पी प्रश्नों में सही विकल्प का चयन करें।

संसार में प्रत्येक सुंदर वस्तु उस सीमा तक है जिस सीमा तक वह जीवन की विविधता के साथ सामंजस्य की स्थिति बनाए हुए है और प्रत्येक विरूप वस्तु उसी सीमा तक विरूप है जिस सीमा तक वह जीवनव्यापी सामंजस्य को छिन्न-भिन्न करती है। अतः यथार्थ का दृष्टा जीवन की विविधता में व्याप्त सामंजस्य को बिना जाने अपना निर्णय उपस्थित नहीं कर पाता और करे भी तो उसे जीवन की स्वीकृति नहीं मिलती और जीवन के सजीव स्पर्श के बिना केवल सुंदर को एकत्र कर देने का वही परिणाम अवश्यम्भावी है, जो नरक-स्वर्ग की सृष्टि का हुआ। संसार में सबसे अधिक दंडनीय वह व्यक्ति है जिसने यथार्थ के कुत्सित पक्ष को एकत्र कर नरक का आविष्कार कर डाला, क्योंकि इस चित्र ने मनुष्य की सारी बर्बरता को चुन-चुनकर ऐसे ब्यौरेवार प्रदर्शित किया कि जीवन के कोने-कोने में नरक गढ़ा जाने लगा। इसके उपरांत उसे यथार्थ के अकेले सुखपक्ष को पूंजीभूत कर इस तरह सजाना पड़ा कि मनुष्य उसे खोजने के लिए जीवन को छिन्न-भिन्न करने लगा।

सबसे अधिक दंडनीय व्यक्ति कौन है?

- सौन्दर्य का वीभत्स रूप प्रस्तुत करने वाला
- वीभत्स का सौन्दर्यीकरण करने वाला
- यथार्थ का घिनौना रूप प्रस्तुत करने वाला
- कल्पना को यथार्थ रूप में प्रस्तुत करने वाला

Correct Answer :-यथार्थ का घिनौना रूप प्रस्तुत करने वाला

4)

Question Stimulus :-

निम्नलिखित गद्यांश को ध्यानपूर्वक पढ़कर उसके नीचे दिये गये बहुविकल्पी प्रश्नों में सही विकल्प का चयन करें।

संसार में प्रत्येक सुंदर वस्तु उस सीमा तक है जिस सीमा तक वह जीवन की विविधता के साथ सामंजस्य की स्थिति बनाए हुए है और प्रत्येक विरूप वस्तु उसी सीमा तक विरूप है जिस सीमा तक वह जीवनव्यापी सामंजस्य को छिन्न-भिन्न करती है। अतः यथार्थ का दृष्टा जीवन की विविधता में व्याप्त सामंजस्य को बिना जाने अपना निर्णय उपस्थित नहीं कर पाता और करे भी तो उसे जीवन की स्वीकृति नहीं मिलती और जीवन के सजीव स्पर्श के बिना केवल सुंदर को एकत्र कर देने का वही परिणाम अवश्यम्भावी है, जो नरक-स्वर्ग की सृष्टि का हुआ। संसार में सबसे अधिक दंडनीय वह व्यक्ति है जिसने यथार्थ के कुत्सित पक्ष को एकत्र कर नरक का आविष्कार कर डाला, क्योंकि इस चित्र ने मनुष्य की सारी बर्बरता को चुन-चुनकर ऐसे ब्यौरेवार प्रदर्शित किया कि जीवन के कोने-कोने में नरक गढ़ा जाने लगा। इसके उपरांत उसे यथार्थ के अकेले सुखपक्ष को पूंजीभूत कर इस तरह सजाना पड़ा कि मनुष्य उसे खोजने के लिए जीवन को छिन्न-भिन्न करने लगा।

सौन्दर्य उपयोगी तभी होता है जब?

- जीवन का स्पर्श मिलता है
- कल्पना का स्पर्श मिलता है
- बुद्धि का स्पर्श मिलता है
- भावना का स्पर्श मिलता है

Correct Answer :-जीवन का स्पर्श मिलता है

5)

Question Stimulus :-

निम्नलिखित गद्यांश को ध्यानपूर्वक पढ़कर उसके नीचे दिये गये बहुविकल्पी प्रश्नों में सही विकल्प का चयन करें।

संसार में प्रत्येक सुंदर वस्तु उस सीमा तक है जिस सीमा तक वह जीवन की विविधता के साथ सामंजस्य की स्थिति बनाए हुए है और प्रत्येक विरूप वस्तु उसी सीमा तक विरूप है जिस सीमा तक वह जीवनव्यापी सामंजस्य को छिन्न-भिन्न करती है। अतः यथार्थ का दृष्टा जीवन की विविधता में व्याप्त सामंजस्य को बिना जाने अपना निर्णय उपस्थित नहीं कर पाता और करे भी तो उसे जीवन की स्वीकृति नहीं मिलती और जीवन के सजीव स्पर्श के बिना केवल सुंदर को एकत्र कर देने का वही परिणाम अवश्यम्भावी है, जो नरक-स्वर्ग की सृष्टि का हुआ। संसार में सबसे अधिक दंडनीय वह व्यक्ति है जिसने यथार्थ के कुत्सित पक्ष को एकत्र कर नरक का आविष्कार कर डाला, क्योंकि इस चित्र ने मनुष्य की सारी बर्बरता को चुन-चुनकर ऐसे ब्यौरेवार प्रदर्शित किया कि जीवन के कोने-कोने में नरक गढ़ा जाने लगा। इसके उपरांत उसे यथार्थ के अकेले सुखपक्ष को पूंजीभूत कर इस तरह सजाना पड़ा कि मनुष्य उसे खोजने के लिए जीवन को छिन्न-भिन्न करने लगा।

“नरक गढ़ा जाने लगा” का अभिप्राय है?

- लोगों को यातनाएं दी जाने लगी
- दुखमय बनाया जाने लगा
- समस्त सुख नष्ट होने लगे

- जीवन वीभत्स बनने लगा

Correct Answer :- लोगों को यातनाएं दी जाने लगी

6)

Question Stimulus :-

निम्नलिखित काव्यांश को ध्यानपूर्वक पढ़कर उनके नीचे दिये गये बहुविकल्पी प्रश्नों में सही विकल्प का चयन करें।

दो न्याय अगर, तो आधा दो,
पर इसमें भी यदि बाधा हो।
तो दे दो केवल पाँच गाँव,
रखो अपनी धरती तमाम।
हम वही खुशी से खाएँगे,
परिजन पर असि न उठाएँगे।
दुर्योधन वह भी दे न सका,
आशीष समाज की ले न सका,
उलटे हरि को बाँधने चला।
जब नाश मनुज पर छाता है,
पहले विवेक पर जाता है।

केवल पाँच गाँव क्यों माँगें गए होंगे?

- पाँचों पाण्डवों के लिए
- इतने गाँव ही काफी थे
- इतने ही गाँव उपलब्ध थे
- कोई और बात थी

Correct Answer :- पाँचों पाण्डवों के लिए

7)

Question Stimulus :-

निम्नलिखित काव्यांश को ध्यानपूर्वक पढ़कर उनके नीचे दिये गये बहुविकल्पी प्रश्नों में सही विकल्प का चयन करें।

दो न्याय अगर, तो आधा दो,
पर इसमें भी यदि बाधा हो।
तो दे दो केवल पाँच गाँव,
रखो अपनी धरती तमाम।
हम वही खुशी से खाएँगे,
परिजन पर असि न उठाएँगे।
दुर्योधन वह भी दे न सका,
आशीष समाज की ले न सका,
उलटे हरि को बाँधने चला।
जब नाश मनुज पर छाता है,
पहले विवेक पर जाता है।

‘असि’ शब्द का क्या अर्थ है?

- ढाल
- धनुष
- तलवार
- रथ

Correct Answer :-तलवार

8)

Question Stimulus :-

निम्नलिखित काव्यांश को ध्यानपूर्वक पढ़कर उनके नीचे दिये गये बहुविकल्पी प्रश्नों में सही विकल्प का चयन करें।

दो न्याय अगर, तो आधा दो,
पर इसमें भी यदि बाधा हो।
तो दे दो केवल पाँच गाँव,
रखो अपनी धरती तमाम।
हम वही खुशी से खाएँगे,
परिजन पर असि न उठाएँगे।

दुर्योधन वह भी दे न सका,
आशीष समाज की ले न सका,
उलटे हरि को बाँधने चला।
जब नाश मनुज पर छाता है,
पहले विवेक पर जाता है।

कौन किसको बाँधने चला?

- दुर्योधन कृष्ण को
- कृष्ण दुर्योधन को
- दुर्योधन अर्जुन को
- अर्जुन दुर्योधन को

Correct Answer :-दुर्योधन कृष्ण को

9)

Question Stimulus :-

निम्नलिखित काव्यांश को ध्यानपूर्वक पढ़कर उनके नीचे दिये गये बहुविकल्पी प्रश्नों में सही विकल्प का चयन करें।

दो न्याय अगर, तो आधा दो,
पर इसमें भी यदि बाधा हो।
तो दे दो केवल पाँच गाँव,
रखो अपनी धरती तमाम।
हम वही खुशी से खाएँगे,
परिजन पर असि न उठाएँगे।
दुर्योधन वह भी दे न सका,
आशीष समाज की ले न सका,
उलटे हरि को बाँधने चला।
जब नाश मनुज पर छाता है,
पहले विवेक पर जाता है।

विवेक पहले कब मर जाता है?

- जब मनुष्य का नाश होना होता है
- जब व्यक्ति अहंकार ग्रस्त हो जाता है
- जब उसे कुछ नहीं सूझता
- कोई अन्य कारण

Correct Answer :-जब मनुष्य का नाश होना होता है

10)

Question Stimulus :-

निम्नलिखित काव्यांश को ध्यानपूर्वक पढ़कर उनके नीचे दिये गये बहुविकल्पी प्रश्नों में सही विकल्प का चयन करें।

दो न्याय अगर, तो आधा दो,
पर इसमें भी यदि बाधा हो।
तो दे दो केवल पाँच गाँव,
रखो अपनी धरती तमाम।
हम वही खुशी से खाएँगे,
परिजन पर असि न उठाएँगे।
दुर्योधन वह भी दे न सका,
आशीष समाज की ले न सका,
उलटे हरि को बाँधने चला।
जब नाश मनुज पर छाता है,
पहले विवेक पर जाता है।

“दो न्याय अगर तो आधा दो” यह बात कौन किससे कह रहा है?

- कृष्ण अर्जुन से
- कृष्ण दुर्योधन से
- अर्जुन दुर्योधन से
- कृष्ण युधिष्ठिर से

Correct Answer :-कृष्ण दुर्योधन से

11)

Question Stimulus :-

“अवचेतन” शब्द में प्रयुक्त उपसर्ग है-

- अवक
- अ
- अव
- अवका

Correct Answer :-अव

12)

Question Stimulus :-

“नि” उपसर्ग से निर्मित शब्द नहीं है-

- निहित
- निकुंज
- निधन
- निर्गुण

Correct Answer :-निर्गुण

13)

Question Stimulus :-

“अनुज” शब्द को स्त्रीवाचक बनाने के लिए आप किस प्रत्यय का प्रयोग करेंगे?

- इक्
- ईय
- आ
- ई

Correct Answer :-आ

14)

Question Stimulus :-

निम्नलिखित में से कौन-सा शब्द प्रत्यय से बना है?

- देहदान
- पीकदान
- जीवनदान
- उपर्युक्त सभी

Correct Answer :-उपर्युक्त सभी

15)

Question Stimulus :-

विहंगम-दृष्टि का अर्थ है-

- सरसरी दृष्टि
- सम्यक् दृष्टि
- गहरी दृष्टि
- पैनी दृष्टि

Correct Answer :-सम्यक् दृष्टि

16)

Question Stimulus :-

'कूपमंडूक होना' मुहावरा का अर्थ है-

- घर में ही रहना
- कुँ में गिरना
- अत्यंत सीमित ज्ञान होना
- मूर्ख होना

Correct Answer :-अत्यंत सीमित ज्ञान होना

17)

Question Stimulus :-

“होश उड़ जाना” के लिए उपयुक्त मुहावरा होगा-

- घर फूँक तमाशा देखना
- घिग्घी बँधना
- सिट्टी-पिट्टी गुम होना
- चुटकियों में उड़ाना

Correct Answer :-सिट्टी-पिट्टी गुम होना

18)

Question Stimulus :-

दिये गये वाक्यांश के लिए एक शब्द का प्रयोग कीजिए-

‘बड़ी मुश्किल से भिक्षा मिलना’

- दुश्पाच्य
- दुर्निवार
- दुर्भिक्ष
- दुर्भेद्य

Correct Answer :-दुर्भिक्ष

19)

Question Stimulus :-

‘अतिवृष्टि’ शब्द के लिए वाक्यांश का चयन कीजिए-

- अत्यधिक विचार करना
- अत्यधिक वर्षा होना
- अत्यधिक सूखा पड़ना
- अत्यधिक संतुष्ट होना

Correct Answer :-अत्यधिक वर्षा होना

20)

Question Stimulus :-

निम्न पंक्ति में कौन-सा छंद है-

“जय हनुमान ज्ञान गुन सागर।
जय कपीस तिहुँ लोक उजागर।।
राम दूत अतुलित बलधामा।
अंजनि पुत्र पवन सुत नामा।।”

- रोला
- चौपाई
- सोरठा
- बरवै

Correct Answer :-चौपाई

21)

Question Stimulus :-

निम्न पंक्तियों में कौन-सा छंद है ?

“मंगल भवन अमंगल हारी, द्रवहु सो दशरथ अजिर बिहारी।

दैहिक दैविक भौतिक तापा, राम काज काहुहि नहीं व्यापा”

- सोरठा
- दोहा
- सवैया
- इनमें से कोई नहीं

Correct Answer :-इनमें से कोई नहीं

22)

Question Stimulus :-

CANCELLED

प्रार्थना पत्र एवं कार्यालयीन पत्र..... की श्रेणी में आते हैं।

- व्यापारिक पत्र
- सामाजिक पत्र
- निमंत्रण पत्र

- इनमें से कोई नहीं

Correct Answer :-व्यापारिक पत्र

23)

Question Stimulus :-

निम्न में से शुद्ध वर्तनी का चयन कीजिए-

- एसिया
- रिण
- ईर्सा
- एषणा

Correct Answer :-एषणा

24)

Question Stimulus :-

निम्न में से अशुद्ध वर्तनी का चयन कीजिए-

- भाष्कर
- उपदेश
- ऋषि
- उपासक

Correct Answer :-भाष्कर

25)

Question Stimulus :-

मैथिली भाषा का केन्द्र है-

- तिरूहत
- अयोध्या
- कुरूजनपद
- लखनऊ

Correct Answer :-तिरूहत

26)

Question Stimulus :-

ददर भाषा का दूसरा नाम है-

- बलूची
- द्रविड़
- यूनानी
- पैशाची

Correct Answer :-पैशाची

27)

Question Stimulus :-

निम्न में से 'तटनी' का पर्यायवाची नहीं है-

- आपगा
- तरंगिणी
- तरणि
- निर्झरिणी

Correct Answer :-तरणि

28)

Question Stimulus :-

'पुत्री' निम्न में से किसका पर्यायवाची है-

- तनय
- आत्मज
- प्रिया
- दुहिता

Correct Answer :-दुहिता

29)

Question Stimulus :-

'अगम' का तत्सम शब्द है-

- अगम्य
- अक्षय
- अनेकांत
- आगंतुक

Correct Answer :-अगम्य

30)

Question Stimulus :-

'ज्येष्ठ' का तद्भव शब्द है-

- जयेष्ठ
- जेठ
- बड़ा
- ज्येठ

Correct Answer :-जेठ

31)

Question Stimulus :-

'दृगंचल' का संधि विच्छेद है-

- दृग+अंचल
- दृगं+अचल
- दृक्+अंचल
- दृग+चल

Correct Answer :-दृक्+अंचल

32)

Question Stimulus :-

'मतैक्य' में प्रयुक्त संधि कौन-सी है?

- गुण संधि
- दीर्घ संधि
- यण संधि
- वृद्धि संधि

Correct Answer :-वृद्धि संधि

33)

Question Stimulus :-

संधि के कितने भेद होते हैं?

- दो
- तीन
- चार
- पांच

Correct Answer :-तीन

34)

Question Stimulus :-

निम्न लिखित 6 वाक्यांश में से प्रथम व अंतिम निश्चित हैं, शेष को उचित क्रम में व्यवस्थित कीजिए।

(1) हमारी शिक्षा का

(य) होना चाहिए कि हम

(र) में रख सकें तथा अपने शरीर को

(ल) अपने शरीर को अच्छी अवस्था

(व) प्रथम आदर्श यह

(6) बलवान व दृढ़ बना सके।

- व य र ल
- व य ल र
- य ल र व

- र य ल व

Correct Answer :-व य ल र

35)

Question Stimulus :-

निम्न वाक्यांश को उचित क्रम में व्यवस्थित कीजिए-

- (य) बाद में आर्यों ने ऐसा नहीं समझा
- (र) परमात्मा के लिए विष्णु और नारायण
- (ल) वैदिक काल की आरंभिक अवस्था में
- (व) नाम भी प्रयुक्त होता था लेकिन

- ल र व य
- र ल व य
- व ल र य
- य ल र व

Correct Answer :-ल र व य

36)

Question Stimulus :-

आचार्य भरत ने कितने अलंकारों का उल्लेख किया है?

- दो
- चार
- छः
- आठ

Correct Answer :-चार

37)

Question Stimulus :-

'राधा का मुख चंद्र' पंक्ति में अलंकार है-

- उपमा

- संकर
- रूपक
- यमक

Correct Answer :-रूपक

38)

Question Stimulus :-

निम्न में से शुद्ध वाक्य छाँटिए-

- तुम मेरे मित्र हो, मैं तुम्हें खूब जानता हूँ।
- तुम मेरे मित्र हो, मैं आपको खूब जानता हूँ।
- मैं तुम्हें जानत हूँ।
- तुम मेरे मित्र है।

Correct Answer :-तुम मेरे मित्र हो, मैं तुम्हें खूब जानता हूँ।

39)

Question Stimulus :-

निम्न में से अशुद्ध वाक्य छाँटिए-

- अध्यापक जी पढ़ा रही हैं।
- अध्यापक जी पढ़ा रहे हैं।
- अध्यापिका जी पढ़ा रहीं हैं।
- अध्यापक जी पढ़ाते हैं।

Correct Answer :-अध्यापक जी पढ़ा रही हैं।

40)

Question Stimulus :-

निम्न पंक्तियों का संक्षेपण कीजिए-

संसार का कोई भी धर्म आदमी - आदमी में बैर रखना नहीं सिखाता। सभी धर्म यही कहते हैं - सभी मानव समान हैं। आश्चर्य की बात यही है कि सभी को समान कहते हुए भी वे आपस में लड़ते हैं। उन सब में एक बुराई समान रूप से घर कर जाती है। वे स्वयं को सबसे खास समझने लगते हैं। उनके मन में यह गुमान होने लगता है कि उनके धर्म को मानने वाले संसार में सर्वश्रेष्ठ है। यहीं से औरों को नीचा मानने की शुरुआत हो जाती है। संसार में अनेक धर्म हैं। सभी धर्म एक दूसरे से टकराने को तैयार रहते हैं। उनकी इस टकराहट का लाभ उठाते हैं - कुछ स्वार्थी नेता।

- लड़का-लड़की एक समान
- मज़हब नहीं सिखाता आपस में बैर रखना
- अधिकार और कर्तव्य
- अनुशासन

Correct Answer :-मज़हब नहीं सिखाता आपस में बैर रखना

41)

Question Stimulus :-

इनमें से कौन-सा विकल्प बाकी तीनों विकल्पों से पूरी तरह अलग है?

- महीधर
- महावीर
- शेषनाग
- पर्वत

Correct Answer :-महावीर

42)

Question Stimulus :-

CANCELLED

निम्न में से 'सारंग' शब्द का अनेकार्थी शब्द है-

- कोयल
- चातक
- काक
- खंजन

Correct Answer :-कोयल

43)

Question Stimulus :-

'उच्चरित' के लिए विलोम शब्द होगा-

- अनुच्चरित

- अनुच्चरित
- अउच्चरित
- इनमें से कोई नहीं

Correct Answer :-अनुच्चरित

44)

Question Stimulus :-

'कुंठित' का विलोम इनमें से नहीं है-

- कुटिल
- अकुंठित
- तीखा
- धारदार

Correct Answer :-कुटिल

45)

Question Stimulus :-

जहाँ वाक्य की गति अंतिम रूप ले ले विचार के तार एकदम टूट जाएं, वहां किस विरामचिह्न का प्रयोग होता है-

- योजक
- उद्धरण
- अल्पविराम
- पूर्ण विराम

Correct Answer :-पूर्ण विराम

46)

Question Stimulus :-

गीता महाकाव्य के रचयिता कौन हैं?

- महर्षि वेदव्यास
- महर्षि वेदव्या

- तुलसीदास
- वाल्मीकि

Correct Answer :-महर्षि वेदव्यास

47)

Question Stimulus :-

'भक्तिरसामृतसिंधु' किसकी रचना है?

- कुलपति मिश्र
- भिखारीदास
- केशवदास
- रूपगोस्वामी

Correct Answer :-रूपगोस्वामी

48)

Question Stimulus :-

"जीवित सुन प्रिय मिलन हित, सखि-सखि जिय शेष " पंक्ति में प्रयुक्त रस है-

- रोद्र
- करूण
- हास्य
- भयानक

Correct Answer :-करूण

49)

Question Stimulus :-

अतीत के चलचित्र नामक निबंध के निबंधकार निम्न में से कौन हैं?

- महादेवी वर्मा
- सुमित्रानंदन पंत
- सूर्यकांत त्रिपाठी निराला

- जयशंकर प्रसाद

Correct Answer :-महादेवी वर्मा

50)

Question Stimulus :-

“बादल की मृत्यु ” नामक एकांकी के लेखक निम्न में से कौन है?

- विष्णु प्रभाकर
- उपेन्द्रनाथ 'अष्क'
- कामता प्रसाद गुरू
- डॉ. रामकुमार वर्मा

Correct Answer :-डॉ. रामकुमार वर्मा

51)

Question Stimulus :-

निम्न में से किस शहर से सर्वाधिक समाचार पत्र प्रकाशित होते हैं?

- इंदौर
- भोपाल
- रीवा
- ग्वालियर

Correct Answer :-भोपाल

52)

Question Stimulus :-

निम्न पहेली का सही उत्तर चुनिए-

“पहले हती मैं। भोरी भारी, तब सहती मार। अब में पहती लाल घंघरिया, अब न सैहों मार।।”

- आकाश
- पकी मटकी
- पका फल
- पृथ्वी

Correct Answer :-पकी मटकी

53)

Question Stimulus :-

निम्न पहेली का सही उत्तर चुनिए-

“गाय चलती जाय, दूध पड़तो जाय।”

- आरी
- मक्खन
- चक्की
- मथानी

Correct Answer :-चक्की

54)

Question Stimulus :-

‘बहुब्रीहि’ का शुद्ध वर्तनी विश्लेषण होगा-

- ब् + अ + ह् + व् + र् + ई + ह् + इ
- ब् + अ + ह् + उ + ब् + र् + ई + ह् + ई
- ब् + अ + ह् + उ + ब् + र् + ई + ह् + इ
- ब् + अ + ह् + उ + ब् + र् + इ + ह् + इ

Correct Answer :-ब् + अ + ह् + उ + ब् + र् + ई + ह् + इ

55)

Question Stimulus :-

हलन्त युक्त व्यंजन तब लिखा जाता है, जब-

- व्यंजन में ‘आ’ की मात्रा होती है।
- व्यंजन में ‘अ’ की मात्रा नहीं होती।
- हलन्त युक्त व्यंजन संस्कृत भाषा का है।
- हलन्त युक्त व्यंजन अपने मूल रूप में नहीं होता।

Correct Answer :-व्यंजन में 'अ' की मात्रा नहीं होती।

56)

Question Stimulus :-

“आपात-आपाद” युग्म का सही अर्थ होगा-

- आकस्मिक घटना-मानसिक कष्ट
- मानसिक कष्ट-पैरों तक
- आकस्मिक घटना-पैरों तक
- इनमें से कोई नहीं

Correct Answer :-आकस्मिक घटना-पैरों तक

57)

Question Stimulus :-

निम्न में से कोई एक युग्म समोच्चारित नहीं है, चयन कीजिए-

- आकर-आकार
- असन-आसन
- असक्त-अशक्त
- आदी-अभ्यस्त

Correct Answer :-आदी-अभ्यस्त

58)

Question Stimulus :-

निम्न में से “निरंकुशता” शब्द के समानार्थी शब्द का चयन कीजिए-

- स्वेच्छाचारिता
- स्वतंत्रता
- आत्मनिर्भरता
- वीरता

Correct Answer :-स्वेच्छाचारिता

59)

Question Stimulus :-

निम्नलिखित वाक्य में से रेखांकित शब्द के समानार्थी शब्द का चयन कीजिए-

“वह परेशान था कि इतने कम समय में किस प्रकार परीक्षा की तैयारी करेगा।”

- उदास
- दुःखी
- हैरान
- चिंतित

Correct Answer :-चिंतित

60)

Question Stimulus :-

निम्न में से द्वन्द्व समास का उदाहरण नहीं है-

- पीताम्बर
- चाँद-सूरज
- अध्यापक-अध्यापिका
- रूपया-पैसा

Correct Answer :-पीताम्बर

61)

Question Stimulus :-

निम्नांकित में से कौन-सा पद अव्ययीभाव समास है?

- अतिथ्यर्पण
- आचारकुशल
- दिनानुदिन
- अनुभवजन्य

Correct Answer :-दिनानुदिन

62)

Question Stimulus :-

'वीणापाणि' शब्द किस समास का उदाहरण है?

- द्वन्द्व समास
- तत्पुरुष समास
- बहुब्रीहि समास
- कर्मधाराय समास

Correct Answer :-बहुब्रीहि समास

63)

Question Stimulus :-

निम्न वाक्यों में से संयुक्त वाक्य का चयन कीजिए-

- सब अच्छे हैं।
- मैंने खाना खाया।
- ये भी अच्छे हैं और वे भी अच्छे हैं।
- इनमें से कोई नहीं

Correct Answer :-ये भी अच्छे हैं और वे भी अच्छे हैं।

64)

Question Stimulus :-

निम्न में से भाव वाच्य होगा-

- कल देर तक पढ़ा गया
- आप गाना गाइए
- सलौनी से हंसा नहीं जाता
- इनमें से कोई नहीं

Correct Answer :-सलौनी से हंसा नहीं जाता

65)

Question Stimulus :-

'प्राप्ति की सूचना देना' के लिए उपयुक्त शब्द है-

- Accept
- Acceded to
- Acknowledge
- इनमें से कोई नहीं

Correct Answer :-Acknowledge

66)

Question Stimulus :-

'Suo motu' शब्द का अनुवाद है-

- स्वप्रेरणा
- परप्रेरणा
- प्रेरणा
- अभिप्रेरणा

Correct Answer :-स्वप्रेरणा

67)

Question Stimulus :-

'टूट चाप नहीं जुँरे रिसाने' लोकोक्ति का क्या अर्थ है?

- टूटा धनुष क्रोध करने से नहीं जुड़ता
- चिंता छोड़ो, सुख से जिओ
- नुकसान के लिए परेशान नहीं होना चाहिए
- नुकसान हो जाने पर क्रोध करना व्यर्थ होता है

Correct Answer :-नुकसान हो जाने पर क्रोध करना व्यर्थ होता है

68)

Question Stimulus :-

'कमावै धोती वाला, उड़ावै टोपी वाला' लोकोक्ति का क्या अर्थ है?

- सीधे व्यक्ति कमाते हैं और दिखावटी उसे खर्च करते हैं

- परिश्रमी लोग कमाते हैं और शौकीन उसे खर्च करते हैं
- पिता कमाता है और बच्चे उसे खर्च करते हैं
- इनमें से कोई नहीं

Correct Answer :-परिश्रमी लोग कमाते हैं और शौकीन उसे खर्च करते हैं

69)

Question Stimulus :-

'दर्जी की सुई कभी ताश में कभी टाट में' लोकोक्ति का क्या अर्थ है?

- कोई दोष न होना
- खाली न होना
- कबाड़ी का काम करना
- बेकार होना

Correct Answer :-खाली न होना

70)

Question Stimulus :-

"रहीम" कवि किस बादशाह के दरबारी कवि थे?

- बाबर
- शेरशाह
- शाहजहाँ
- अकबर

Correct Answer :-अकबर

Topic:- General Knowledge

1)

Question Stimulus :-

The well-known book "The Rediscovery of India" has been written by- / प्रसिद्ध पुस्तक "द रिडिस्कवरी ऑफ़ इंडिया" को इनके द्वारा लिखा गया है:

- Meghnad Desai / मेघनाद देसाई

- Vikram Seth / विक्रम सेठ
- Anita Desai / अनीता देसाई
- Arundhati Roy / अरुंधती रॉय

Correct Answer :-Meghnad Desai / मेघनाद देसाई

2)

Question Stimulus :-

Match the following and select the correct answer from the codes given below: :
नीचे दिए गए कूटों के आधार पर सही उत्तर का चयन करें एवं मिलाएँ:

List-I

List-II

- | | |
|----------------|-----------------------|
| 1. Bihar | a. Mumbai |
| 2. West Bengal | b. Thiruvananthapuram |
| 3. Kerala | c. Kolkata |
| 4. Maharashtra | d. Patna |

सूचि-I

सूचि-II

- | | |
|-----------------|-----------------|
| 1. बिहार | a. मुंबई |
| 2. पश्चिम बंगाल | b. तिरुवनंतपुरम |
| 3. केरल | c. कोलकाता |
| 4. महाराष्ट्र | d. पटना |

- 1-c, 2-d, 3-b, 4-a
- 1-d, 2-c, 3-a, 4-b
- 1-d, 2-c, 3-b, 4-a
- 1-d, 2-b, 3-c, 4-a

Correct Answer :-1-d, 2-c, 3-b, 4-a

3)

Question Stimulus :-

What is the source of all the energy on Earth? / पृथ्वी पर समस्त ऊर्जा का स्रोत क्या है?

- Wind Energy / वायु ऊर्जा

- Gas energy / गैस ऊर्जा
- Solar Energy / सौर ऊर्जा
- Water energy / जल ऊर्जा

Correct Answer :-Solar Energy / सौर ऊर्जा

4)

Question Stimulus :-

Electric bulb filament is made of _____. / विद्युत बल्ब का तंतु _____ से बना है

- Aluminium / एल्युमिनियम
- Tungsten / टंगस्टन
- Lead / सीसा
- Copper / तांबा

Correct Answer :-Tungsten / टंगस्टन

5)

Question Stimulus :-

The moon is a _____. / चंद्र एक _____ है।

- Satellite/ उपग्रह
- Star/ तारा
- Planet/ ग्रह
- Sky/ आकाश

Correct Answer :-Satellite/ उपग्रह

6)

Question Stimulus :-

What is the main cause of movement in the earth's atmosphere? / पृथ्वी के वायुमंडल में संचलन का मुख्य कारण क्या है?

- Difference in a air pressure / वायु के दबाव में अंतर
- Difference in temperature / तापमान में अंतर

- Solar Energy / सौर ऊर्जा
- Wind / वायु

Correct Answer :-Solar Energy / सौर ऊर्जा

7)

Question Stimulus :-

Which of the following states is NOT on the border of Himachal Pradesh? / निम्न में से कौन सा राज्य हिमाचल प्रदेश की सीमा नहीं है?

- Jammu & Kashmir / जम्मू और कश्मीर
- Punjab / पंजाब
- Uttarakhand / उत्तराखण्ड
- Rajasthan / राजस्थान

Correct Answer :-Rajasthan / राजस्थान

8)

Question Stimulus :-

Sabarimala Ayyappa Swamy Temple is located in which State? / सबरीमाला अय्यप्पा स्वामी मंदिर किस राज्य में स्थित है?

- Maharashtra/ महाराष्ट्र
- Andhra Pradesh/ आंध्र प्रदेश
- Kerala/ केरल
- None of the above/ इनमें से कोई नहीं

Correct Answer :-Kerala/ केरल

9)

Question Stimulus :-

Which of the following States abounds in Black soil? / निम्नलिखित राज्यों में से किसमें काली मिट्टी की प्रचुरता है?

- Andhra Pradesh / आंध्रप्रदेश
- Gujarat / गुजरात

- Madhya Pradesh / मध्यप्रदेश
- All of these / ये सभी

Correct Answer :-All of these / ये सभी

10)

Question Stimulus :-

The National Animal of Bangladesh is/ बांग्लादेश का राष्ट्रीय पशु है

- Lion/ सिंह
- Kangaroo/ कंगारू
- Cow/ गाय
- Bengal Tiger/ बंगाल टाइगर

Correct Answer :-Bengal Tiger/ बंगाल टाइगर

11)

Question Stimulus :-

Find the odd one out / विषम का चुनाव करिये

- West Bengal/ वेस्ट बंगाल
- Tripura / त्रिपुरा
- Nagaland / नागालैंड
- Gangtok/ गंगटोक

Correct Answer :-Gangtok/ गंगटोक

12)

Question Stimulus :-

Which of the following states is on the border of Arunachal Pradesh? / निम्न में से कौन सा राज्य अरुणाचल प्रदेश की सीमा है?

- Manipur / मणिपुर
- Meghalaya / मेघालय
- Assam / असम

- Bihar / बिहार

Correct Answer :- Assam / असम

13)

Question Stimulus :-

How many times has Brazil won the World Cup Football? / ब्राज़ील ने फुटबॉल का विश्व कप कितनी बार जीता है?

- Two times / दो बार
- Three times / तीन बार
- Four times / चार बार
- Five times / पाँच बार

Correct Answer :- Five times / पाँच बार

14)

Question Stimulus :-

Find the odd one out / बेजोड़ ढूँढ़कर निकालो

- London / लंदन
- Jamaica/ जमैका
- Poland / पोलंड
- Sudan / सूडान

Correct Answer :- London / लंदन

15)

Question Stimulus :-

The most salty sea in the world is _____. / विश्व का सबसे खारा समुद्र _____ है।

- Red Sea / लाल सागर
- Dead Sea / मृत सागर
- Arabian Sea / अरब सागर
- Mediterranean Sea / भूमध्य - सागर

Correct Answer :-Dead Sea / मृत सागर

16)

Question Stimulus :-

Who is the oldest Indian to score an ODI hundred? / एकदिवसीय शतक बनाने वाले सबसे पुराने खिलाड़ी कौन हैं?

- Anil Kumble/ अनिल कुंबले
- Sachin Tendulkar/ सचिन तेंदुलकर
- Sunil Gavaskar/ सुनील गावस्कर
- Kapil Dev/ कपिलदेव

Correct Answer :-Sunil Gavaskar/ सुनील गावस्कर

17)

Question Stimulus :-

Who won the men's singles title of 2016 Wimbledon / 2016 विंबलडन के पुरुष सिंगल उपाधि को किसने जीता?

- Roger federer/ रोजेर फ़ेडरेर
- Novak Djokovic/ नोवक जोकोविक
- Rafael Nadal/ राफेल नडाल
- Andy Murray/ एंडी मरे

Correct Answer :-Andy Murray/ एंडी मरे

18)

Question Stimulus :-

What was the legal name of Legendary Boxer Muhammad Ali? / दिग्गज बॉक्सर मुहम्मद अली का विधिक नाम क्या था?

- Muhammad Ali / मुहम्मद अली
- Mike Tyson / माइक टायसन
- Cassius Clay / कैसियस क्ले
- Lala Ali / लैला अली

Correct Answer :-Cassius Clay / कैसियस क्ले

19)

Question Stimulus :-

Which one of the following sports has been included by the International Olympic Committee in 2020 Tokyo Olympics?
/ अंतरराष्ट्रीय ओलंपिक समिति द्वारा, 2020 टोक्यो ओलंपिक्स के लिए निम्न में से किस खेल को शामिल किया गया है?

- **Sports Climbing / स्पोर्ट्स क्लाइम्बिंग**
- **Surfing / सर्फिंग**
- **Softball / सॉफ्ट बॉल**
- **All of the above / उपरोक्त सभी**

Correct Answer :-All of the above / उपरोक्त सभी

20)

Question Stimulus :-

_____ series has celebrated its Silver Jubilee on April 2016? / _____ श्रृंखला ने अप्रैल 2016 में अपनी रजत जयंती मनायी।

- **Hockey India League / हॉकी इंडिया लीग**
- **Sultan Azlan Shah Cup / सुल्तान अज़लान शाह कप**
- **Premier Hockey League / प्रीमियर हॉकी लीग**
- **Asian Hockey Championship / एशियन हॉकी चैम्पियनशिप**

Correct Answer :-Sultan Azlan Shah Cup / सुल्तान अज़लान शाह कप

21)

Question Stimulus :-

This famous person led the March on Washington for Jobs and Freedom in 1963 _____. / इस प्रसिद्ध व्यक्ति ने 1963 में नौकरियों और स्वतन्त्रता के लिए वाशिंगटन में जुलूस का नेतृत्व किया था _____

- **Abraham Lincoln / अब्राहम लिंकन**
- **George HW Bush / जॉर्ज एच डब्ल्यू बुश**
- **Martin Luther King Jr. / मार्टिन लूथर किंग जूनियर**

- Richard Nixon / रिचर्ड निक्सन

Correct Answer :- Martin Luther King Jr. / मार्टिन लूथर किंग जूनियर

22)

Question Stimulus :-

Find the odd one out / विषम का चुनाव करिये

- Toyota/ टोयटा
- Nissan/ निशान
- Royal Enfield / रॉयल एनफील्ड
- Volvo / वोल्वो

Correct Answer :- Royal Enfield / रॉयल एनफील्ड

23)

Question Stimulus :-

The head office of State Bank of India is in / भारतीय स्टेट बैंक का मुख्यालय है

- Bangalore / बैंगलोर
- Delhi / दिल्ली
- Kolkata / कोलकाता
- Mumbai / मुंबई

Correct Answer :- Mumbai / मुंबई

24)

Question Stimulus :-

Which of the following States leads in commerce and industry? / इनमें से वाणिज्य और उद्योग में अग्रणी राज्य कौन है?

- Maharashtra / महाराष्ट्र
- Tamil Nadu / तमिलनाडु
- Uttar Pradesh / उत्तर प्रदेश
- West Bengal / पश्चिम बंगाल

Correct Answer :-Maharashtra / महाराष्ट्र

25)

Question Stimulus :-

Which of the following persons got both the Nobel Prize and Bharath Ratna Award? / निम्न में से किस व्यक्ति को नोबेल पुरस्कार और भारत रत्न पुरस्कार दोनों मिले हैं?

- Mother Teresa / मदर टेरेसा
- M.K.Gandhi / एम.के.गाँधी
- Atal Bihari Vajpayee / अटल बिहारी वाजपेयी
- None of these / इनमें से कोई नहीं

Correct Answer :-Mother Teresa / मदर टेरेसा

26)

Question Stimulus :-

Who among the following is Father of Economics? / निम्न में कौन अर्थशास्त्र के जनक के रूप में जाना जाता है?

- Aristotle / अरस्तू
- Aryabhatta / आर्यभट्ट
- Adam Smith / एडम स्मिथ
- None of these / इनमें से कोई नहीं

Correct Answer :-Adam Smith / एडम स्मिथ

27)

Question Stimulus :-

Who is known as the father of India's space programme?/ भारतीय अंतरिक्ष कार्यक्रम के जनक के रूप में किसको जाना जाता है?

- Dr Vikram Sarabhai / डॉ विक्रम साराभाई
- Dr APJ Abdul Kalam / डॉ एपीजे अब्दुल कलाम
- Dr. K. Radhakrishnan / डॉ के राधाकृष्णन
- Dr. Shanti Swarup Bhatnagar / डॉ शांति स्वरुप भटनागर

Correct Answer :-Dr Vikram Sarabhai / डॉ विक्रम साराभाई

28)

Question Stimulus :-

Professor Amartya Sen is famous for his contributions in which field? / प्रोफेसर अमर्तय सेन किस क्षेत्र में अपने योगदान के लिए प्रसिद्ध हैं?

- Agriculture / कृषि
- Sports / खेल
- Culture / संस्कृति
- Economics / अर्थशास्त्र

Correct Answer :-Economics / अर्थशास्त्र

29)

Question Stimulus :-

Who wrote the famous document 'The Communist Manifesto' along with Karl Marx? / कार्ल मार्क्स के साथ किसने प्रसिद्ध दस्तावेज 'द कम्यूनिस्ट मेनिफेस्टो' लिखा है?

- Friedrich Engels / फ्रेडरिक एंगेल्स
- Alfred Marshall / अल्फ्रेड मार्शल
- Lenin / लेनिन
- Joseph Stalin / जोसेफ स्टालिन

Correct Answer :-Friedrich Engels / फ्रेडरिक एंगेल्स

30)

Question Stimulus :-

Who is known as "Nightingale of India"? / भारत की कोकिला" के नाम से किसे जाना जाता है?

- Barada Sundari Devi / बरदा सुंदरी देवी
- Jhansi Rani Lakshmibai / झाँसी रानी लक्ष्मीबाई
- Maniben Patel / मणिबेन पटेल
- Sarojini Naidu / सरोजिनी नायडू

Correct Answer :-Sarojini Naidu / सरोजिनी नायडू

31)

Question Stimulus :-

The capital of Australia_____. / ऑस्ट्रेलिया की राजधानी _____ है।

- **Sydney / सिडनी**
- **Melbourne / मेलबोर्न**
- **Perth / पर्थ**
- **Canberra / कैनबरा**

Correct Answer :-Canberra / कैनबरा

32)

Question Stimulus :-

Who was the first woman Chief Justice of a High Court in India? / भारत में उच्च न्यायालय की प्रथम महिला मुख्य न्यायाधीश कौन थीं?

- **Justice M. Fathima Beevi/ जस्टिस फ़ातिमा बीबी**
- **Justice R. Banumathi / जस्टिस आर भानुमति**
- **Justice Leila Seth / जस्टिस लीला सेठ**
- **None of the above / इनमें से कोई नहीं**

Correct Answer :-Justice Leila Seth / जस्टिस लीला सेठ

33)

Question Stimulus :-

How many terms can a president serve in the United States? / संयुक्त राज्य अमेरिका में एक राष्ट्रपति कितनी बार नियुक्त हो सकता है?

- **1**
- **2**
- **3**
- **4**

Correct Answer :-2

34)

Question Stimulus :-

NITI Aayog has set the highway network target for 2016-17 at _____ / NITI आयोग ने राजमार्ग प्रसार क्षेत्र 2016-17 के लिए तय किया _____.

- 76,372 km / 76,372 किमी
- 66,302 km / 66,302 किमी
- 86,372 km / 86,372 किमी
- 56,684 km / 56,684 किमी

Correct Answer :-86,372 km / 86,372 किमी

35)

Question Stimulus :-

Foremost investigative Agency of India is called as / भारत की अग्रणी जांच एजेंसी को _____ कहा जाता है

- NIC/ एनआईसी
- CBI / सीबीआई
- CIA / सीआईए
- DIR / डीआईआर

Correct Answer :-CBI / सीबीआई

36)

Question Stimulus :-

Who was the first Governor-General of India?/ भारत के पहले गवर्नर जनरल कौन थे?

- Sir John Macpherson / सर जॉन मैकफर्सन
- The Earl Cornwallis / अर्ल कार्नवालिस
- Warren Hastings / वारेन हास्टिंग्स
- The Lord Minto / लॉर्ड मिंगो

Correct Answer :-Warren Hastings / वारेन हास्टिंग्स

37)

Question Stimulus :-

In which year Indus Water Treaty was signed between India and Pakistan? /
भारत और पकिस्तान के बीच सिन्धु जल संधि पर हस्ताक्षर किस वर्ष में हुए थे?

- 1960
- 1964
- 1948
- 1955

Correct Answer :-1960

38)

Question Stimulus :-

Where is the ISRO headquarters situated? / ISRO का मुख्यालय कहाँ स्थित है?

- Mumbai / मुंबई
- Chennai / चेन्नई
- Bangalore / बैंगलोर
- Kolkata / कोलकाता

Correct Answer :-Bangalore / बैंगलोर

39)

Question Stimulus :-

What is the strike range of Prithvi-II missile, which was recently successfully test-fired by India? / पृथ्वी-द्वितीय मिसाइल की नतिलंब सीमा क्या है, जिसका हाल ही में सफलतापूर्वक भारत द्वारा परीक्षण किया गया?

- 150 km / कि.मी.
- 250 km / कि.मी.
- 350 km / कि.मी.
- 450 km / कि.मी.

Correct Answer :-350 km / कि.मी.

40)

Question Stimulus :-

The headquarters of World Anti-Doping Agency is located at _____. / विश्व डोपिंग रोधी एजेंसी का मुख्यालय _____ में स्थित है।

- Sydney, Australia / सिडनी, ऑस्ट्रेलिया
- Montreal, Canada / मॉन्ट्रियल, कॅनेडा
- Geneva, Switzerland / जिनेवा, स्विट्ज़रलैंड
- Washington DC, USA / वाशिंगटन डीसी, यूएसए

Correct Answer :-Montreal, Canada / मॉन्ट्रियल, कॅनेडा

41)

Question Stimulus :-

Which country's space agency has released a rocket motor test video in extreme slow motion? / किस देश के अंतरिक्ष अभिकरण ने अत्यधिक धीमी गति में चलनेवाले राकेट मोटर टेस्ट वीडियो का मोचन किया है?

- Japan / जापान
- USA/ यूएसए (अमेरिका)
- China/ चीन
- India/ भारत

Correct Answer :-USA/ यूएसए (अमेरिका)

42)

Question Stimulus :-

Who has won the 2016 Global Indian Award of the year / वर्ष 2016 का ग्लोबल इंडियन पुरस्कार किसने जीता है?

- Shahrukh Khan / शाहरुख खान
- Aishwarya Rai Bachchan / ऐश्वर्या राय बच्चन
- Akshaya Kumar / अक्षय कुमार
- Kangna Ranaut / कंगना रनाउत

Correct Answer :-Aishwarya Rai Bachchan / ऐश्वर्या राय बच्चन

43)

Question Stimulus :-

The Sangeeta Ratna Award has been instituted in memory of _____. / संगीत रत्न पुरस्कार
_____ की स्मृति में स्थापित किया गया है

- Ustad Rashid Ahmed / उस्ताद राशिद अहमद
- Ustad Bismilla Khan / उस्ताद बिस्मिल्लाह खान
- M.S. Subbulakshmi / एम एस सुब्बुलक्ष्मी
- Pt. Ravishankar / पंडित रविशंकर

Correct Answer :-Ustad Bismilla Khan / उस्ताद बिस्मिल्लाह खान

44)

Question Stimulus :-

Who is the author of the book "Anubandh"? / पुस्तक "अनुबंध" के लेखक कौन है?

- Chetan Bhagat / चेतन भगत
- Suresh Menon / सुरेश मेनन
- Arundhati Roy / अरुंधति राय
- Ela Bhatt / इला भट्ट

Correct Answer :-Ela Bhatt / इला भट्ट

45)

Question Stimulus :-

The tropical cyclone 'Roanu' has recently hit in May 2016 which country? / हाल
ही में उष्णकटिबंधीय चक्रवात "रोअनु" ने मई 2016 में किस देश को प्रभावित किया था?

- Japan/ जापान
- China/ चीन
- USA / यूएसए
- India/ भारत

Correct Answer :-India/ भारत

46)

Question Stimulus :-

Which state announced the first ever 'Water Metro Project' in the country? / किस राज्य ने देश के पहले 'वॉटर मेट्रो प्रोजेक्ट' की घोषणा करी।

- Andhra Pradesh / आंध्र प्रदेश
- Odisha / ओड़िशा
- Kerala / केरल
- Maharashtra / महाराष्ट्र

Correct Answer :-Kerala / केरल

47)

Question Stimulus :-

Which among the following countries is NOT a member country of SAARC ? / निम्नलिखित में से कौन-सा देश सार्क का सदस्य देश नहीं है?

- Bangladesh / बांग्लादेश
- Maldives / मालदीव
- China / चीन
- Sri Lanka / श्रीलंका

Correct Answer :-China / चीन

48)

Question Stimulus :-

CANCELLED

Which day is observed as the World Diabetes day? / विश्व मधुमेह दिवस कब मनाया जाता है?

- 14th September/ 14वाँ सितम्बर
- 1st November/ 1 वाँ नवम्बर
- 24th November/24 वाँ नवम्बर

- 28th November/28 वाँ नवम्बर

Correct Answer :-24th November/24 वाँ नवम्बर

49)

Question Stimulus :-

Actor Salman Khan of Bollywood fame was born in / बॉलीवुड के प्रसिद्ध अभिनेता सलमान खान का जन्म कहाँ हुआ था?

- **Indore / इंदौर**
- Ujjain / उज्जैन
- Rewa / रीवा
- Chambal / चम्बल

Correct Answer :-Indore / इंदौर

50)

Question Stimulus :-

What is Betul famous for in Madhya Pradesh? / मध्यप्रदेश के बैतूल में प्रसिद्ध क्या है?

- Manganese / मैंगनीज
- Coal reserves / कोयला भंडार
- Bauxite / बॉक्साइट
- Iron / लोहा

Correct Answer :-Coal reserves / कोयला भंडार

51)

Question Stimulus :-

The additive inverse of $\frac{-13}{25} \times \frac{-5}{8}$ is -----./ $\frac{-13}{25} \times \frac{-5}{8}$ योगज प्रतिलोम है ।

- $-\frac{65}{200}$
- $\frac{65}{200}$

- $\frac{13}{40}$

- $\frac{200}{65}$

Correct Answer :- $\frac{65}{200}$

52)

Question Stimulus :-

The multiplicative inverse of $\frac{-3}{5} \times \frac{-15}{8}$ is / $\frac{-3}{5} \times \frac{-15}{8}$ / का गुणनात्मक प्रतिलोम है ।

- $\frac{45}{40}$

- $-\frac{45}{40}$

- $-\frac{8}{9}$

- $\frac{8}{9}$

Correct Answer :- $\frac{8}{9}$

53)

Question Stimulus :-

When $n = -3$ the value of $n(n^2 - 7) = \underline{\hspace{2cm}}$ (choose the right answer and fill up the blank) / जब $n = -3$ है, $n(n^2 - 7)$ का मान = $\underline{\hspace{2cm}}$ (सही उत्तर चुनिये और रिक्त स्थान भरिये)

- 48

- - 6

- 6

- - 48

Correct Answer :- 6

54)

Question Stimulus :-

There are two circular fields with a radius of 9 ft and 12 ft respectively. A pit is dug around the centre of each field with a radius of 3 ft. The pits thus dug will have the same _____ and _____ / दो वृत्तीय क्षेत्र हैं जिनकी त्रिज्या क्रमशः 9 फुट और 12 फुट है. प्रत्येक क्षेत्र के गिर्द एक गड्ढा खोदा गया जिसकी त्रिज्या 3 फुट है. अतः खोदे गये गड्ढों की समान _____ और _____ होगी

- Circumference / परिधि
- Circumference and area / परिधि और क्षेत्रफल
- Circumference and volume / परिधि और आयतन
- Circumference, area and volume / परिधि, क्षेत्रफल और आयतन

Correct Answer :- Circumference and area / परिधि और क्षेत्रफल

55)

Question Stimulus :-

The diagonals of a parallelogram ABCD intersect at O. A line through O intersect AB at X and DC at Y. if AB = 10 cm, AD = 9 cm, and OX = 5 cm, then the length of OY is _____ / समानांतर चतुर्भुज ABCD के विकर्ण O पर प्रतिच्छेद करते हैं। O से एक रेखा AB को X पर और DC को Y पर प्रतिच्छेद करती है। यदि AB = 10 सेमी, AD = 9 सेमी, और OX = 5 सेमी है, तो OY की लम्बाई है

- 4 cm / 4 सेमी
- 6 cm / 6 सेमी
- 5 cm / 5 सेमी
- 7 cm / 7 सेमी

Correct Answer :- 5 cm / 5 सेमी

56)

Question Stimulus :-

$Y = 30 + 5m$. The value for this equation to be plotted when $m = 0, 2, 4,$ and 6 is _____ / $Y = 30 + 5m$. इस समीकरण के मान को प्लॉट करना है जब $m = 0, 2, 4,$ और 6 है

- 30, 40, 60, 70
- 30, 50, 50, 70
- 30, 40, 50, 60

- 40, 50, 60, 70

Correct Answer :-30, 40, 50, 60

57)

Question Stimulus :-

What is the height side of a cube whose volume is 729 m^3 ? / एक घन की ऊँचाई क्या है जिसका आयतन 729 मी^3 है?

- 13m
- 17 m
- 9m
- 10m

Correct Answer :-9m

58)

Question Stimulus :-

What is the height of the cuboid whose base is $13 \times 10 \text{ cm}$ and volume is 780 cm^3 ? / घनाभ की ऊँचाई क्या होगी जिसका आधार 13×10 सेमी है और आयतन 780 सेमी^3 है?

- 6 cm
- 3 cm
- 60 cm
- 20 cm

Correct Answer :-6 cm

59)

Question Stimulus :-

If 35% of a number is 700 , how much would be 50% of the same number / यदि किसी संख्या का 35 प्रतिशत 700 है, तो उसी संख्या का 50 प्रतिशत कितना होगा?

- 2000
- 1000
- 3500

- 1400

Correct Answer :-1000

60)

Question Stimulus :-

A spinning wheel has 10 sectors and number 20 is marked in 5 sectors 0 in 2 sectors 10 in 2 sectors and 100 in the rest. What is the probability of getting a sector with 20? / एक चरखे के 10 अवखंड हैं और संख्या 20, 5 अवखंडों में चिह्नित है। 2 अवखंडों में 0, 2 अवखंडों में 10 और बाकी में 100 20 के अवखंड आने की संभावना क्या है?

- 1/10
- 2/10
- 1/4
- 5/10

Correct Answer :-5/10

61)

Question Stimulus :-

Which of the following has more energy? / निम्न में से किसमें अधिक ऊर्जा है?

- **Microwaves / सूक्ष्म तरंगें**
- **X rays / एक्स किरणें**
- **Radiowaves / रेडियो तरंगें**
- **Light waves / प्रकाश तरंगें**

Correct Answer :-X rays / एक्स किरणें

62)

Question Stimulus :-

Pick the INCORRECT statement among those given below :8g of Methane and 16g of Oxygen will / नीचे दिए गए कथनों में से गलत कथन का चुनाव करें। 8 ग्राम मीथेन और 16 ग्राम ऑक्सीजन में

- **Have same number of atoms / परमाणुओं की संख्या समान होगी**
- **Have same number of molecules / अणुओं की संख्या समान होगी**

- Occupy same volume at S.T.P. / एस.टी.पी में समान आयतन होगा
- Have same number of moles. / मोल्स की संख्या समान होगी

Correct Answer :-Have same number of atoms / परमाणुओं की संख्या समान होगी

63)

Question Stimulus :-

The work to be done to stop a car of mass 1200 kg and moving at a speed of 36 km/h is / 1200 किलो द्रव्यमान और 36 किमी/घण्टे की चाल से चल रही कार को रोकने के लिए कार्य करना होगा

- 60000 N
- 60000 J
- 6000 J
- 777600 J

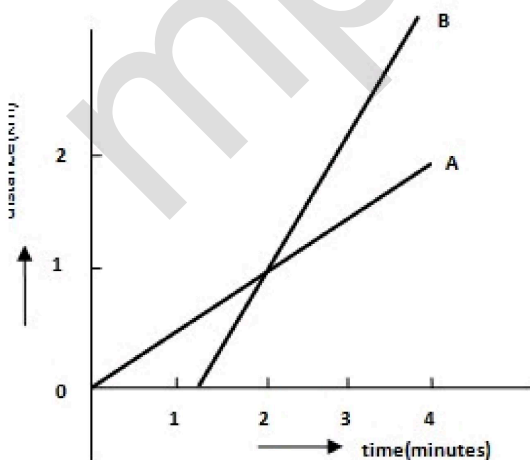
Correct Answer :-60000 J

64)

Question Stimulus :-

CANCELLED

Figure shows the distance-time graph of two cars A and B moving along a straight road. Which of the following statements is WRONG? / दी गयी आकृति दो कारों A और B का दूरी-समय ग्राफ दिखाती है जो एक सीधी रेखा के संग चल रही हैं। निम्न में से कौन सा कथन गलत है?



- Car B starts its journey after car A has started / कार B अपनी यात्रा कार A के शुरू करने के बाद शुरू करती है
- Car A moves faster than car B / कार A, कार B से ज्यादा तेज़ चलती है

- Car B overtakes car A / कार B, कार A को ओवरटेक करती है
- Car A moves at a speed 30 km/h / कार A 30किमी/घंटे के वेग पर चलती है

Correct Answer :-Car A moves faster than car B / कार A, कार B से ज्यादा तेज़ चलती है

65)

Question Stimulus :-

Separating funnel is used to separate / पृथक्कारी कीप _____ को पृथक् करने में प्रयोग होती है।

- **Miscible liquids** / मिश्रणीय द्रव
- Immiscible liquids / अमिश्रणीय द्रव
- Insoluble solid in solvent / विलायक में अघुनशील ठोस
- Soluble solid in solvent / विलायक में घुलनशील ठोस

Correct Answer :-Immiscible liquids / अमिश्रणीय द्रव

66)

Question Stimulus :-

The water kept in an earthen pot becomes cool during summer due to / एक मिट्टी के बर्तन में रखा हुआ पानी गर्मियों के दौरान _____ के कारण ठंडा बना रहता है

- Diffusion / विसरण
- Osmosis / परासरण
- Evaporation / वाष्पन
- Condensation / संघनन

Correct Answer :-Evaporation / वाष्पन

67)

Question Stimulus :-

Which is the default mechanism due to which new gene combinations are occurring in nature? / वह डिफॉल्ट यंत्र कौन सा है जिसके कारण नये जीन संयोजन प्रकृति में हो रहे हैं?

- Asexual reproduction / अलैंगिक जनन
- Mutations / म्यूटेशन

- Sexual reproduction / लैंगिक जनन
- Environmental factors / पर्यावरणी कारक

Correct Answer :- Mutations / म्यूटेशन

68)

Question Stimulus :-

Which of these is a disease of the bone, caused due to the deficiency of Vitamin D? / निम्न में से कौन सी हड्डी की बीमारी है, जो विटामिन D की कमी के कारण होती है?

- Acromegaly / अतिकायता
- Osteomalacia / अस्थिमृदुता
- Osteomyelitis / अस्थिमज्जा का प्रदाह
- Osteoporosis / ऑस्टियोपोरोसिस

Correct Answer :- Osteomalacia / अस्थिमृदुता

69)

Question Stimulus :-

Which out of the following factors associated with an ecosystem is Biotic? / पारिस्थितिकी तंत्र के साथ जुड़े निम्न में से कौन से कारक जीवीय हैं?

- Quantity and quality of light / प्रकाश का परिमाण और गुणवत्ता
- Temperature variation and availability of water / तापमान परिवर्तन और जल की उपलब्धता
- Predation & parasitism / परभक्षण और परजीविता
- Parasitism & quality of light / परजीविता और प्रकाश की गुणवत्ता

Correct Answer :- Predation & parasitism / परभक्षण और परजीविता

70)

Question Stimulus :-

Penicillin was first discovered by _____ / पेनिसिलिन सर्वप्रथम किसके द्वारा खोजी गई थी?

- Alexander Fleming / अलेक्जेंडर फ्लेमिंग
- Joseph Lister / जोसेफ लिस्टर

- Louis Pasteur / लुईस पाश्चर
- Edward Jenner / एडवर्ड जेनर

Correct Answer :-Alexander Fleming / अलेक्जेंडर फ्लेमिंग

71)

Question Stimulus :-

Average of 2,4,6,8,and 10 is/ 2,4,6,8,और 10 का औसत है

- 6
- 8
- 4
- None / कोई नहीं

Correct Answer :-6

72)

Question Stimulus :-

Average of 10 natural numbers is 28. Average of first 6 numbers is 30, and average of last 5 is 26. What is the 6th number?/ 10 प्राकृतिक संख्याओं का औसत 28 है। पहली 6 संख्याओं का औसत 30 है, और आखिरी 5 का औसत 26 है। छठी संख्या क्या है?

- 12
- 25
- 30
- 15

Correct Answer :-30

73)

Question Stimulus :-

Five years ago, the total of the ages of a father and his son was 40 years, the ratio of their present ages is 4:1. What is the present age of the father?/ पांच साल पहले, पिता और उसके लड़के की आयु का योग 40 वर्ष था, उनकी वर्तमान आयु का अनुपात 4:1 है। वर्तमान में पिता की आयु कितनी है?

- 35 years/ 35 वर्ष

- 40 years/ 40 वर्ष
- 45 years/ 45 वर्ष
- 50 years/ 50 वर्ष

Correct Answer :-40 years/ 40 वर्ष

74)

Question Stimulus :-

Fifteen years ago, Sundar was half of Pradeep in age. If the ratio of their present ages is 4 : 5, what will be the total of their present ages? / पंद्रह साल पहले, सुन्दर की आयु प्रदीप की आयु की आधी थी। यदि वर्तमान में उनकी आयु का अनुपात 4 : 5 है, उनकी वर्तमान आयु का योग कितना होगा?

- 35 years/ 35 वर्ष
- 55 years/ 55 वर्ष
- 65 years/ 65 वर्ष
- 45 years/ 45 वर्ष

Correct Answer :-45 years/ 45 वर्ष

75)

Question Stimulus :-

13/17th of 51 is 51 / का 13/17^{वाँ} भाग है:

- 39
- 49
- 31
- 51

Correct Answer :-39

76)

Question Stimulus :-

Five Thirteenth of 260 how much less than Eight Eleventh of 330? 260 / का पाँच तेरहवाँ 330 ,के आठ ग्यारहवें से कितना कम है?

- 120
- 100
- 125
- 140

Correct Answer :-140

77)

Question Stimulus :-

What is the next expression in the series? / श्रंखला में अगली अभिव्यक्ति कौन सी होगी?
 abbacc, cabbac, ccabba, _____

- cacbba
- abcabc
- accabb
- baccab

Correct Answer :-accabb

78)

Question Stimulus :-

128.57% of 84 + 262.5% of 48 + 22.22% of 27 =? / 84 का 128.57% + 48 का 262.5% + 27 का 22.22% = ?

- 210
- 220
- 230
- 240

Correct Answer :-240

79)

Question Stimulus :-

13% of 300 is 300 / का 13% है:

- 39

- 42
- 49
- 50

Correct Answer :-39

80)

Question Stimulus :-

In covering a certain distance, the speeds of A and B are in the ratio of 3 : 4. If A takes 30 min less than B to reach the destination, the time taken by B to reach the destination will be: / एक निश्चित दूरी को तय करने में A और B की गति का अनुपात 3: 4 है। यदि गंतव्य तक पहुँचने के लिए A, B से 30 मिनट कम लेता है तो गंतव्य तक पहुँचने के लिए B को निम्न में से कितना समय लगेगा?

- 1 hr / 1 घंटा
- $1\frac{1}{2}$ hr / $1\frac{1}{2}$ घंटा
- 2 hr / 2 घंटा
- $2\frac{1}{2}$ hr / $2\frac{1}{2}$ घंटा

Correct Answer :-2 hr / 2 घंटा

81)

Question Stimulus :-

Which one of the following four addresses is NOT EXACTLY the same as the one given below? / निम्न चार पत्तों में से कौन सा नीचे दिये गये पते के एकदम समान नहीं है?

Adventure Schools

E-Mail: adventure@worldkayak.com

315 7th Street, S.E.

Washington, DC 20003

(202) 546-9211

(800) 51-KAYAK

Fax: (202) 546-3106

(i) Adventure Schools

E-Mail: adventure@worldkayak.com

315 7th Street, S.E.

Washington, DC 20003

(202) 546-9211

(800) 51-KAYAK

Fax: (202) 546-3106

(ii) Adventure Schools

E-Mail: adventure@worldkayak.com

315 7th Street, S.E.

Washington, DC 20003

(202) 546-9211

(800) 51-KAYAK

Fax: (202) 546-3106

(iii) Adventure Schools

E-Mail: adventure@wordkayak.com

315 7th Street, S.E.

Washington, DC 2003

(202) 546-9211

(800) 51-KAYAK

Fax: (202) 546-3106

(iv) Adventure Schools

E-Mail: adventure@worldkayak.com

315 7th Street, S.E.

Washington, DC 20003

(202) 546-9211

(800) 51-KAYAK

Fax: (202) 546-3106

- i
- ii
- iii
- iv

Correct Answer :-iii

82)

Question Stimulus :-

CANCELLED

The series given below contains a sequence of alphabets and numbers. Identify the incorrect combination: / नीचे दी गई श्रंखला में अक्षरों और संख्याओं का क्रम सम्मिलित है। गलत संयोजन पहचानिए:

- i. b93bd4ss93fs6b ii. b63bd4ss93gs6b**
iii. b93bd4ss93gs6b iv. b93bd4ss93gs6b

- i
- ii
- iii
- iv

Correct Answer :-i

83)

Question Stimulus :-

By selling a scooter for Rs.9200, a man gains 15% .Find the cost price of the scooter? / एक स्कूटर को 9200 रूपये में बेचने पर एक व्यक्ति को 15 % का लाभ प्राप्त होता है। स्कूटर का लागत मूल्य ज्ञात करें।

- Rs **7600** / रूपये 7600

- Rs 8000 / रूपये 8000
- Rs 9200 / रूपये 9200
- None / कोई नहीं

Correct Answer :-Rs 8000 / रूपये 8000

84)

Question Stimulus :-

Find the next term in the series 4,9,16,25,_____. / श्रंखला में अगला पद ज्ञात कीजिए 4,9,16,25,_____.

- 32
- 42
- 55
- 36

Correct Answer :-36

85)

Question Stimulus :-

Find the next term in the series 3,5,9,17,33,_____. / श्रंखला में अगला पद ज्ञात कीजिए 3,5,9,17,33,_____.

- 49
- 48
- 63
- 65

Correct Answer :-65

86)

Question Stimulus :-

Question is based on an encryption system in which: / प्रश्न एक एन्क्रिप्शन प्रणाली पर आधारित है जिसमें:

(1) 'La Pit Ta' means 'Mango is sweet' / 'La Pit Ta' का मतलब है 'Mango is sweet'

(2) 'Na Sa Pit' means 'Mango and Banana' / 'Na Sa Pit' का मतलब है 'Mango and Banana'

(3) 'Ba Ta Tik' means 'Boy is Wise' / 'Ba Ta Tik' का मतलब है 'Boy is Wise'

What is the code for 'Banana'? / 'Banana' के लिए क्या कोड है?

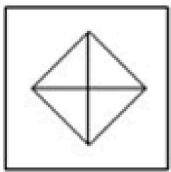
- Either 'Na' or 'Tik' / 'Na' अथवा 'Tik'
- Either 'Ba' or 'Sa' / 'Ba' अथवा 'Sa'
- Either 'Na' or 'Sa' / 'Na' अथवा 'Sa'
- Either 'Ba' or 'Tik' / 'Ba' अथवा 'Tik'

Correct Answer :- Either 'Na' or 'Sa' / 'Na' अथवा 'Sa'

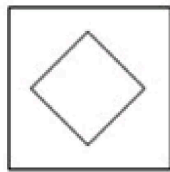
87)

Question Stimulus :-

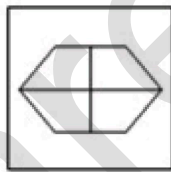
In the sequence shown below, which figure comes next? / नीचे दिखाये गये क्रम में अगली आकृति कौन सी होगी?



i



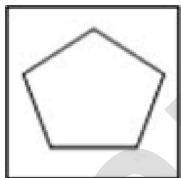
ii



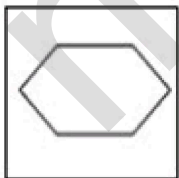
iii



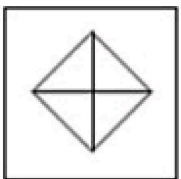
iv



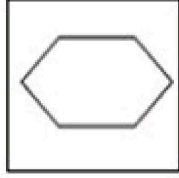
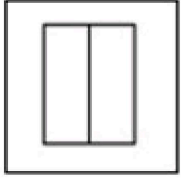
•



•



•



Correct Answer :-

88)

Question Stimulus :-

Take a look at the below statements: / नीचे कथनों पर एक नजर डालिये:

1. H's son is G's grandson / H का बेटा G का पोता है
2. H is F's brother / H, F का भाई है

Which of the above 2 statements are necessary and sufficient to answer the below question: / ऊपर 2 कथनों में से कौन से नीचे प्रश्न का उत्तर देने के लिए आवश्यक और पर्याप्त हैं:

If H is the brother of B, how is F related to G? / यदि H, B का भाई है, तो F, G से कैसे संबंधित है?

- 1
- 2
- 1 and 2 / 1 और 2
- Additional information required to answer the question / प्रश्न का उत्तर देने के लिए अतिरिक्त जानकारी की आवश्यकता है

Correct Answer :-1 and 2 / 1 और 2

89)

Question Stimulus :-

M + N means M is the husband of N / M + N का मतलब है M, N का पति है

M - N means M is the father of N / M - N का मतलब है M, N के पिता हैं

M ! N means M is the brother of N / M ! N का मतलब है M, N का भाई है

M X N means M is the sister of N / M X N का मतलब है M, N की बहन है

M = N means M is the wife of N / M = N का मतलब है M, N की पत्नी है

M @ N means M is the mother of N / M @ N का मतलब है M, N की माता है

A =B -C ! D @ E X F then which of the following must be true? / A =B -C ! D @ E X F तो निम्न में से कौन सा सही होना चाहिए?

- F is grandson of B / F, B का पोता है
- E is granddaughter of A / E, A की पोती है
- E & F are sisters / E और F बहने हैं
- A is grandfather of E / A, E के दादा हैं

Correct Answer :-E is granddaughter of A / E, A की पोती है

90)

Question Stimulus :-

Which of the following is the mirror image of the word BANDANA? / निम्न में से शब्द BANDANA का दर्पण प्रतिबिम्ब कौन सा है?

- ANADNAB
- BANANA
- BADANA
- BDNANA

Correct Answer :- ANADNAB

91)

Question Stimulus :-

A + B means A is father of B / A + B का मतलब है A, B के पिता हैं

A - B means A is mother of B / A - B का मतलब है A, B की माता है

A = B means A is husband of B / A = B का मतलब है A, B का पति है

A x B means A is sister of B / A x B का मतलब है A, B की बहन है

M + N - O = T x P then which of the following must be true? / M + N - O = T x P तो निम्न में से कौन से सत्य होने चाहिए?

- P is daughter-in-law of M. / P, M की बहु है।
- N is mother-in-law of P. / N, P की सास है।
- O is grandson of M. / O, M का पोता है।
- T is granddaughter of M. / T, M की पोती है।

Correct Answer :-O is grandson of M. / O, M का पोता है।

92)

Question Stimulus :-

In the following question the first word has certain relationship with the second word. If the third word has to have the similar relationship with the fourth word, the fourth word will be: / निम्न प्रश्न में, पहले शब्द का दूसरे शब्द के साथ किसी प्रकार से कोई संबंध है। यदि तीसरे शब्द का चौथे शब्द के साथ उसी प्रकार का संबंध होना चाहिए, तो चौथा शब्द होगा:

Atom : Element :: Cell : ? / परमाणु : तत्व :: सेल : ?

- Live / जीवित
- Tissue / ऊतक
- Center / सेंटर
- Animal / जानवर

Correct Answer :-Tissue / ऊतक

93)

Question Stimulus :-

In how many ways can the letters of the word 'APPLE' be arranged to form a five letter word? / 'APPLE' शब्द के अक्षरों को कितने प्रकार में व्यवस्थित कर सकते हैं जिससे कि एक पाँच अक्षरों के शब्द का निर्माण किया जा सके?

- 50
- 48
- 60
- 120

Correct Answer :-60

94)

Question Stimulus :-

Nitin travels 12 km in the southward direction and then travels 5 km to the right and then travels 15 km towards the right and finally travels 5 km towards the east. How far is he from the starting place? / नितिन दक्षिण दिशा में 12 किमी यात्रा करता है और फिर दायीं ओर 5 किमी यात्रा करता है और फिर दायीं ओर 15 किमी यात्रा करता है और अंत में पूरब की ओर 5 किमी यात्रा करता है। वह आरंभ बिंदु से कितनी दूर है?

- 28.5 km / 28.5 किमी
- 11.5 km / 11.5 किमी
- 3 km / 3 किमी
- 5 km / 5 किमी

Correct Answer :-3 km / 3 किमी

95)

Question Stimulus :-

Tanmay started from his house and went 2 km straight. He then turned towards his right and went 1 km. He turned again towards his right and went 1 km. If Tanmay is north-west from his house, then in which direction did he go in the beginning? / तन्मय ने अपने घर से शुरू किया और 2 किमी सीधा गया। फिर वह अपनी दायीं ओर मुड़ा और 1 किमी गया। वह फिर अपनी दायीं ओर मुड़ा और 1 किमी गया। यदि तन्मय अपने घर से उत्तर-पश्चिम दिशा में है, तो वह शुरूआत में किस दिशा में गया?

- North-East / उत्तर-पूरब
- South / दक्षिण
- South-East / दक्षिण-पूरब
- West / पश्चिम

Correct Answer :-West / पश्चिम

96)

Question Stimulus :-

Select the option, which is the logical equivalent of the given statement: / वह विकल्प चुनिये जो तर्क की दृष्टि से नीचे दिये गये कथन के समान है:

If Ram plays cricket, then the team will win / यदि राम क्रिकेट खेलता है, तो टीम जीतेगी

- If Ram doesn't play cricket, then the team will not win / यदि राम क्रिकेट नहीं खेलता है, तो टीम नहीं जीतेगी

- The team won. Ram played the cricket / टीम जीत गई। राम ने क्रिकेट खेला
- If the team lost, then Ram didn't play the cricket / यदि टीम हार गई, तो राम ने क्रिकेट नहीं खेला
- If Ram doesn't play cricket, then the team will win / यदि राम क्रिकेट नहीं खेलता है, तो टीम जीतेगी

Correct Answer :-If the team lost, then Ram didn't play the cricket / यदि टीम हार गई, तो राम ने क्रिकेट नहीं खेला

97)

Question Stimulus :-

Select the option, which is the logical equivalent of the given statement: / वह विकल्प चुनिये जो तर्क की दृष्टि से नीचे दिये गये कथन के समान है:

If Tanvi checks the reports, then there will not be any mistake. / यदि तन्वी रिपोर्टों की जांच करती है, तो कोई भी गलती नहीं होगी।

- If Tanvi doesn't checks the reports, then there will not be any mistake. / यदि तन्वी रिपोर्टें चेक नहीं करती है, तो कोई भी गलती नहीं होगी।
- If Tanvi doesn't checks the reports, then there will be mistakes. / यदि तन्वी रिपोर्टें चेक नहीं करती है, तो गलतियाँ होंगी।
- If there is no mistake, then Tanvi hadn't checked the reports. / यदि कोई गलती नहीं है, तो तन्वी ने रिपोर्टें चेक नहीं की हैं।
- If there is mistake, then Tanvi hadn't checked the reports. / यदि कोई गलती है, तो तन्वी ने रिपोर्टें चेक नहीं की हैं।

Correct Answer :-If there is mistake, then Tanvi hadn't checked the reports. / यदि कोई गलती है, तो तन्वी ने रिपोर्टें चेक नहीं की हैं।

98)

Question Stimulus :-

Select the option that is true about the Statements and Conclusions given: / वह कथन चुनिये जो दिये गये कथनों एवं निष्कर्षों के बारे में सही हैं:

Statements: / कथन:

All Indians are illiterate. / सभी भारतीय अनपढ़ हैं।

Ramesh is an Indian. / रमेश एक भारतीय है।

Conclusions: / निष्कर्ष:

I. Some illiterate people are Indians / I. कुछ अनपढ़ लोग भारतीय हैं

II. Ramesh is illiterate. / II. रमेश अनपढ़ है।

- Only conclusion I follows / केवल निष्कर्ष I निकलता है
- Only conclusion II follows / केवल निष्कर्ष II निकलता है
- Both I and II follow / दोनों I और II निकलते हैं
- Either I or II follows / या तो I या फिर II निकलता है

Correct Answer :-Both I and II follow / दोनों I और II निकलते हैं

99)

Question Stimulus :-

Select the option that is true about the Statements and Conclusions given: / वह कथन चुनिये जो दिये गये कथनों एवं निष्कर्षों के बारे में सही हैं:

Statements: / कथन:

All hills are dangerous. / सभी पहाड़ खतरनाक हैं।

Himalaya is not a hill / हिमालय एक पहाड़ नहीं है

Conclusions: / निष्कर्ष:

I. Anything which is dangerous is a hill. / I. कुछ भी जो खतरनाक है, एक पहाड़ है।

II. Himalaya is not dangerous. / II. हिमालय खतरनाक नहीं है।

- Only conclusion I follows / केवल निष्कर्ष I निकलता है
- Only conclusion II follows / केवल निष्कर्ष II निकलता है
- Either I or II follows / या तो I या फिर II निकलता है
- Neither I nor II follows / I या II कोई भी नहीं निकलता है

Correct Answer :-Neither I nor II follows / I या II कोई भी नहीं निकलता है

100)

Question Stimulus :-

Select the option that is true about the Statements and Conclusions given: / वह कथन चुनिये जो दिये गये कथनों एवं निष्कर्षों के बारे में सही हैं:

Statements: / कथन:

Some interviews are exams / कुछ इंटरव्यू परीक्षाएं हैं

All exams are tests / सभी परीक्षाएं टेस्ट हैं

Conclusions: / निष्कर्ष:

I.All tests are exams / I. सभी टेस्ट परीक्षाएं हैं

II.Some tests are interviews / II. कुछ टेस्ट इंटरव्यू हैं

- Only conclusion I follows / केवल निष्कर्ष I निकलता है
- Only conclusion II follows / केवल निष्कर्ष II निकलता है
- Both conclusion I and II follows / निष्कर्ष I और II दोनों निकलते हैं
- None of the conclusion I and II follows / निष्कर्ष I और II में से कोई भी नहीं निकलता है

Correct Answer :-Only conclusion II follows / केवल निष्कर्ष II निकलता है